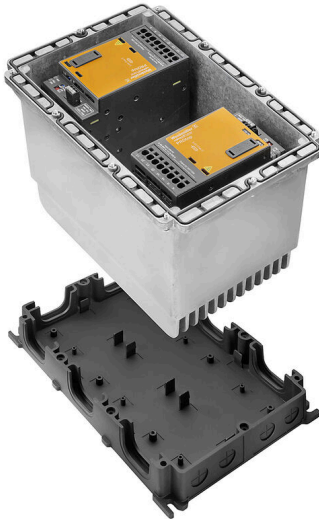


FP PRO TOP3 48/2X10 3M

Weidmüller Interface GmbH & Co. KG
Klingenbergstraße 26
D-32758 Detmold
Germany

www.weidmueller.com



PROtop 电源提供多种功能，具有许多优势。其中包括高效率、出色的电源备用，高可靠性和可选的通信功能。PROtop 还支持负载均衡的直接并联。可以将 PROtop 电源集成到 FieldPower® 系统中，所有功能都可以在现场使用 – 具备 FieldPower® 模块化系统的所有优势。

通用订货数据

| | |
|------------|---|
| 版本 | FieldPower® 电源供应单元, IP65, 闭合状态, 处于完整状态, 2 x 10 A, 48 V, DC, PUSH IN |
| 订货号 | 2887650000 |
| 类型 | FP PRO TOP3 48/2X10 3M |
| GTIN (EAN) | 4064675859901 |
| 数量 | 1 items |

FP PRO TOP3 48/2X10 3M

Weidmüller Interface GmbH & Co. KG
Klingenbergstraße 26
D-32758 Detmold
Germany

www.weidmueller.com

技术数据

尺寸和重量

| | | | |
|----|--------|---------|-------------|
| 深 | 220 mm | 深度 (英寸) | 8.6614 inch |
| 高度 | 196 mm | 高度 (英寸) | 7.7165 inch |
| 宽度 | 196 mm | 宽度 (英寸) | 7.7165 inch |
| 净重 | 6928 g | | |

温度

| | | | |
|--------|-------------------------|------|----------------|
| 存储温度 | -40 °C...85 °C | 工作温度 | -25 °C...50 °C |
| 工作温度范围 | -25...50 °C | 启动 | ≥ -40 °C |
| 湿度 | 35...85%, 相对湿度, 无凝结和非冻结 | | |

环保产品合规

| | | | |
|------------------|--|--|--|
| RoHS 合规状态 | 合规, 有例外 | | |
| RoHS 豁免 (如适用/已知) | 6c | | |
| REACH SVHC | Lead 7439-92-1, Potassium perfluorobutane sulfonate 29420-49-3 | | |
| SCIP | 7645f3b1-6db9-495d-9e21-ab1d894aff05 | | |

输入

| | | | |
|-----------|---|------------|---------------------------------------|
| AC 输入电压范围 | 3 x 320...3 x 575 V AC / 2 x 360...2 x 575 V AC | 建议后备熔丝 | 3 - 5 A, Char C |
| 频率范围 交流 | 45...65 Hz | 导线连接方式 | PUSH IN |
| 过压保护 | 压敏电阻 | 输入熔断器 (内置) | 不 |
| 交流电流损耗 | 2 x 1,5 A @ 400 V DC / 2 x 2 A @ 320 V AC | 输入电压范围 直流 | 450...800 V DC (max. 500 V DC根据UL508) |
| 浪涌电流 | 最大 10 A | | |

输出

| | | | |
|-----------------|------------------|----------|---------------|
| 输出功率 | 960 W | 额定输出电压 | 48 V DC ± 1 % |
| 最大输出电压 | 56 V | 最小输出电压 | 45 V |
| 导线连接方式 | PUSH IN | 过压保护 | 压敏电阻 |
| 输出电压类型 | DC | 输出电压, 备注 | (可使用电位计调节) |
| 额定输出电流, 针对 U 额定 | 2 x 10 A @ 60 °C | 动作延时 | 1 s |
| 输出电流 | 2 x 10 A | 额定电流可调 | 无 |
| 输出电压 | 48 V | 触发特性 | 参见特性曲线 |

通用参数

| | | | |
|------|--------------------|------|-------------------------|
| 安装指导 | 含盖子螺钉 | 湿度 | 35...85%, 相对湿度, 无凝结和非冻结 |
| 防护等级 | IP65, 闭合状态, 处于完整状态 | 过压等级 | III, II |
| 短路保护 | 是, intern | | |

绝缘参数

| | | | |
|------|---------|--|--|
| 过压等级 | III, II | | |
|------|---------|--|--|

输入

| | | | |
|-----------|---|--------|-----------------|
| AC 输入电压范围 | 3 x 320...3 x 575 V AC / 2 x 360...2 x 575 V AC | 建议后备熔丝 | 3 - 5 A, Char C |
| 频率范围 交流 | 45...65 Hz | 过压保护 | 压敏电阻 |

FP PRO TOP3 48/2X10 3M

Weidmüller Interface GmbH & Co. KG
 Klingenbergstraße 26
 D-32758 Detmold
 Germany

技术数据

www.weidmueller.com

| | | | |
|--------|---|------------|--------------------------------------|
| 交流电流损耗 | 2 x 1,5 A @ 400 V DC / 2 x 2 A @ 320 V AC | 输入电压范围 直流 | 450..800 V DC (max. 500 V DC根据UL508) |
| 浪涌电流 | 最大 10 A | 输入熔断器 (内置) | 不 |

输出

| | | | |
|----------|---------------|----------------|------------------|
| 输出功率 | 960 W | 最大输出电压 | 56 V |
| 最小输出电压 | 45 V | 输出电压类型 | DC |
| 输出电压, 备注 | (可使用电位计调节) | 动作延时 | 1 s |
| 输出电流 | 2 x 10 A | 额定电流可调 | 无 |
| 输出电压 | 48 V | 触发特性 | 参见特性曲线 |
| 额定输出电压 | 48 V DC ± 1 % | 额定输出电流, 针对 U额定 | 2 x 10 A @ 60 °C |

分类

| | | | |
|-------------|-------------|-------------|-------------|
| ETIM 8.0 | EC002540 | ETIM 9.0 | EC002540 |
| ETIM 10.0 | EC002540 | ECLASS 14.0 | 27-04-07-01 |
| ECLASS 15.0 | 27-04-07-01 | | |