

## FP PRO TOP3 24/2X20 3M

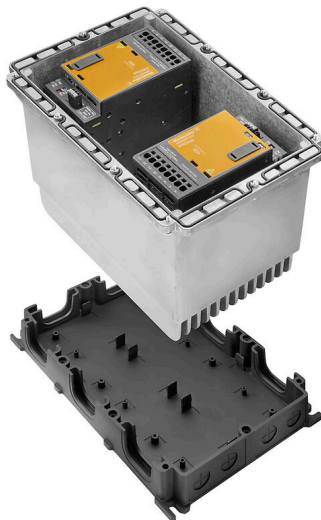
**Weidmüller Interface GmbH & Co. KG**

Klingenbergstraße 26

D-32758 Detmold

Germany

[www.weidmueller.com](http://www.weidmueller.com)



PROtop 电源提供多种功能，具有许多优势。其中包括高效、出色的电源备用，高可靠性和可选的通信功能。PROtop 还支持负载均衡的直接并联。可以将 PROtop 电源集成到 FieldPower® 系统中，所有功能都可以在现场使用 – 具备 FieldPower® 模块化系统的所有优势。

### 通用订货数据

版本	FieldPower® 电源供应单元, IP65, 闭合状态, 处于完整状态, 2 x 20 A, 24 V, DC, PUSH IN
订货号	<a href="#">2887640000</a>
类型	FP PRO TOP3 24/2X20 3M
GTIN (EAN)	4064675859895
数量	1 items

## FP PRO TOP3 24/2X20 3M

Weidmüller Interface GmbH & Co. KG  
Klingenbergstraße 26  
D-32758 Detmold  
Germany

www.weidmueller.com

## 技术数据

## 审批

ROHS 一致

## 尺寸和重量

深	220 mm	深度 (英寸)	8.6614 inch
高度	196 mm	高度 (英寸)	7.7165 inch
宽度	196 mm	宽度 (英寸)	7.7165 inch
净重	6933 g		

## 温度

存储温度	-40 °C...85 °C	工作温度	-25 °C...50 °C
工作温度范围	-25...50 °C	启动	≥ -40 °C
湿度	35...85%, 相对湿度, 无凝结和非冻结		

## 环保产品合规

RoHS 合规状态	合规, 有例外
RoHS 豁免 (如适用/已知)	6c
REACH SVHC	Lead 7439-92-1, Potassium perfluorobutane sulfonate 29420-49-3
SCIP	7645f3b1-6db9-495d-9e21-ab1d894aff05

## 输入

AC 输入电压范围	3 x 320...3 x 575 V AC / 2 x 360...2 x 575 V AC	建议后备熔丝	3 - 5 A, Char C
频率范围 交流	45...65 Hz	导线连接方式	PUSH IN
过压保护	压敏电阻	输入熔断器 (内置)	不
交流电流损耗	2 x 1,5 A @ 400 V DC / 2 x 2 A @ 320 V AC	输入电压范围 直流	450...800 V DC (max. 500 V DC根据UL508)
浪涌电流	最大 10 A		

## 输出

输出功率	960 W	额定输出电压	24 V DC ± 1 %
最大输出电压	28.8 V	最小输出电压	22.5 V
导线连接方式	PUSH IN	过压保护	压敏电阻
输出电压类型	DC	输出电压, 备注	(可使用电位计调节)
额定输出电流, 针对 U 额定	2 x 20 A @ 60 °C	动作延时	1 s
输出电流	2 x 20 A	额定电流可调	无
输出电压	24 V	触发特性	参见特性曲线

## 通用参数

安装指导	含盖子螺钉	湿度	35...85%, 相对湿度, 无凝结和非冻结
防护等级	IP65, 闭合状态, 处于完整状态	过压等级	III, II
短路保护	是, intern		

## 绝缘参数

过压等级 III, II

## FP PRO TOP3 24/2X20 3M

**Weidmüller Interface GmbH & Co. KG**  
 Klingenbergstraße 26  
 D-32758 Detmold  
 Germany

www.weidmueller.com

## 技术数据

## 输入

AC 输入电压范围	3 x 320...3 x 575 V AC / 2 x 360...2 x 575 V AC	建议后备熔丝	3 - 5 A, Char C
频率范围 交流	45...65 Hz	过压保护	压敏电阻
交流电流损耗	2 x 1,5 A @ 400 V DC / 2 x 2 A @ 320 V AC	输入电压范围 直流	450...800 V DC (max. 500 V DC根据UL508)
浪涌电流	最大 10 A	输入熔断器 (内置)	不

## 输出

输出功率	960 W	最大输出电压	28.8 V
最小输出电压	22.5 V	输出电压类型	DC
输出电压, 备注	(可使用电位计调节)	动作延时	1 s
输出电流	2 x 20 A	额定电流可调	无
输出电压	24 V	触发特性	参见特性曲线
额定输出电压	24 V DC $\pm$ 1 %	额定输出电流, 针对 U <sub>额定</sub>	2 x 20 A @ 60 °C

## 分类

ETIM 8.0	EC002540	ETIM 9.0	EC002540
ETIM 10.0	EC002540	ECLASS 14.0	27-04-07-01
ECLASS 15.0	27-04-07-01		