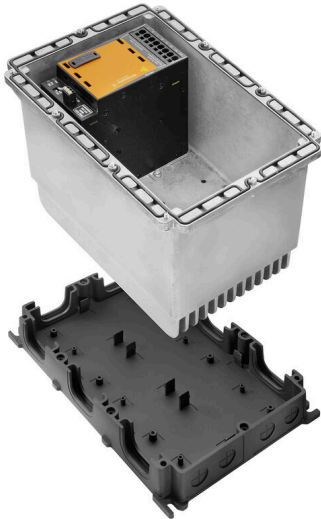


FP PRO TOP3 24/20 3M

Weidmüller Interface GmbH & Co. KG
Klingenbergstraße 26
D-32758 Detmold
Germany

www.weidmueller.com



PROtop 电源提供多种功能，具有许多优势。其中包括高效率、出色的电源备用，高可靠性和可选的通信功能。PROtop 还支持负载均衡的直接并联。可以将 PROtop 电源集成到 FieldPower® 系统中，所有功能都可以在现场使用 – 具备 FieldPower® 模块化系统的所有优势。

通用订货数据

| | |
|------------|---|
| 版本 | FieldPower® 电源供应单元, IP65, 闭合状态, 处于完整状态, 20 A, 24 V, DC, PUSH IN |
| 订货号 | 2887610000 |
| 类型 | FP PRO TOP3 24/20 3M |
| GTIN (EAN) | 4064675859864 |
| 数量 | 1 items |

FP PRO TOP3 24/20 3M

Weidmüller Interface GmbH & Co. KG
Klingenbergstraße 26
D-32758 Detmold
Germany

www.weidmueller.com

技术数据

审批

ROHS 一致

尺寸和重量

| | | | |
|----|--------|---------|-------------|
| 深 | 220 mm | 深度 (英寸) | 8.6614 inch |
| 高度 | 196 mm | 高度 (英寸) | 7.7165 inch |
| 宽度 | 196 mm | 宽度 (英寸) | 7.7165 inch |
| 净重 | 5192 g | | |

温度

| | | | |
|--------|-------------------------|------|----------------|
| 存储温度 | -40 °C...85 °C | 工作温度 | -25 °C...50 °C |
| 工作温度范围 | -25...50 °C | 启动 | ≥ -40 °C |
| 湿度 | 35...85%, 相对湿度, 无凝结和非冻结 | | |

环保产品合规

| | |
|------------------|--|
| RoHS 合规状态 | 合规, 有例外 |
| RoHS 豁免 (如适用/已知) | 6c |
| REACH SVHC | Lead 7439-92-1, Potassium perfluorobutane sulfonate 29420-49-3 |
| SCIP | 7645f3b1-6db9-495d-9e21-ab1d894aff05 |

输入

| | | | |
|------------|---|--------|-----------------------------------|
| AC 输入电压范围 | 3 x 320...3 x 575 V AC / 2 x 360...2 x 575 V AC | 建议后备熔丝 | 3 - 5 A, Char C |
| 频率范围 交流 | 45...65 Hz | 联接类型 | PUSH IN |
| 导线连接方式 | PUSH IN | 过压保护 | 压敏电阻 |
| 输入熔断器 (内置) | 不 | 交流电流损耗 | 1,5 A @ 400 V DC / 2 A @ 320 V AC |
| 输入电压范围 直流 | 450...800 V DC (max. 500 V DC根据UL508) | 浪涌电流 | 最大 10 A |

输出

| | | | |
|----------|------------|----------------------------|---------------|
| 输出功率 | 480 W | 额定输出电压 | 24 V DC ± 1 % |
| 最大输出电压 | 28.8 V | 最小输出电压 | 22.5 V |
| 最大输出电流 | 10 A | 导线连接方式 | PUSH IN |
| 过压保护 | 压敏电阻 | 输出电压类型 | DC |
| 输出电压, 备注 | (可使用电位计调节) | 额定输出电流, 针对 U _{额定} | 20 A @ 60 °C |
| 动作延时 | 1 s | 输出电流 | 20 A |
| 额定电流可调 | 无 | 输出电压 | 24 V |
| 触发特性 | 参见特性曲线 | | |

通用参数

| | | | |
|------|--------------------|------|-------------------------|
| 安装指导 | 合盖子螺钉 | 湿度 | 35...85%, 相对湿度, 无凝结和非冻结 |
| 防护等级 | IP65, 闭合状态, 处于完整状态 | 过压等级 | III, II |
| 短路保护 | 是, intern | | |

绝缘参数

| | |
|------|---------|
| 过压等级 | III, II |
|------|---------|

FP PRO TOP3 24/20 3M

Weidmüller Interface GmbH & Co. KG
 Klingenbergstraße 26
 D-32758 Detmold
 Germany

www.weidmueller.com

技术数据

输入

| | | | |
|-----------|---|------------|---------------------------------------|
| AC 输入电压范围 | 3 x 320...3 x 575 V AC / 2 x 360...2 x 575 V AC | 建议后备熔丝 | 3 - 5 A, Char C |
| 频率范围 交流 | 45...65 Hz | 过压保护 | 压敏电阻 |
| 交流电流损耗 | 1,5 A @ 400 V DC / 2 A @ 320 V AC | 输入电压范围 直流 | 450...800 V DC (max. 500 V DC根据UL508) |
| 浪涌电流 | 最大 10 A | 输入熔断器 (内置) | 不 |

输出

| | | | |
|----------|---------------|----------------------------|--------------|
| 输出功率 | 480 W | 最大输出电压 | 28.8 V |
| 最小输出电压 | 22.5 V | 输出电压类型 | DC |
| 输出电压, 备注 | (可使用电位计调节) | 动作延时 | 1 s |
| 输出电流 | 20 A | 额定电流可调 | 无 |
| 输出电压 | 24 V | 触发特性 | 参见特性曲线 |
| 额定输出电压 | 24 V DC ± 1 % | 额定输出电流, 针对 U _{额定} | 20 A @ 60 °C |

分类

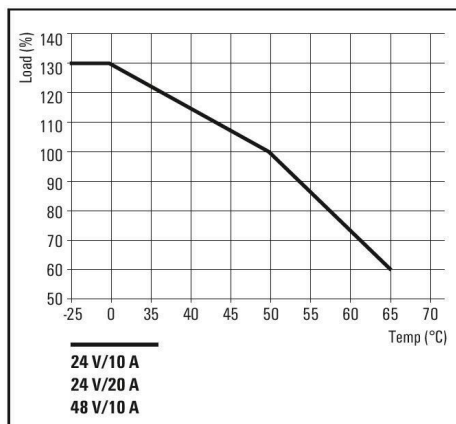
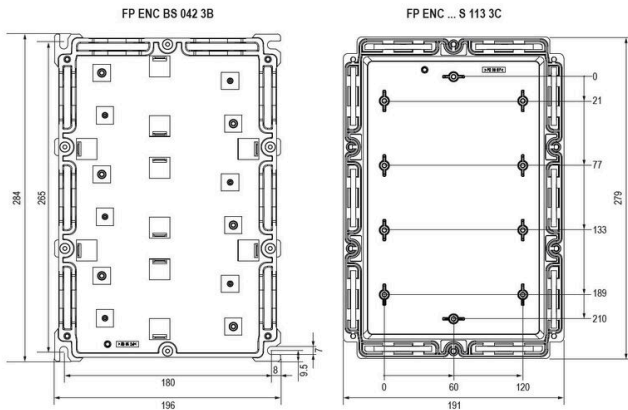
| | | | |
|-------------|-------------|-------------|-------------|
| ETIM 8.0 | EC002540 | ETIM 9.0 | EC002540 |
| ETIM 10.0 | EC002540 | ECLASS 14.0 | 27-04-07-01 |
| ECLASS 15.0 | 27-04-07-01 | | |

FP PRO TOP3 24/20 3M

Weidmüller Interface GmbH & Co. KG
Klingenbergstraße 26
D-32758 Detmold
Germany

图纸

www.weidmueller.com



FP PRO TOP3 24/20 3M

Weidmüller Interface GmbH & Co. KG
Klingenbergstraße 26
D-32758 Detmold
Germany

附件

www.weidmueller.com

堵头



智能布线解决方案可以为您节省宝贵的时间和金钱。
FieldPower® 模块化系统拥有适合每一个布线任务的解决方案。
适用于预组装电缆的可折叠密封件
可用密封件带有 M16 和 M20 联接螺纹，操作和信号装置
可以集成到密封件中

通用订货数据

| | | |
|------------|----------------------------|---|
| 类型 | DG D0 PT6 | 版本 |
| 订货号 | 4323240000 | Field Power® 密封插芯, 空白密封, IP65, 带对应机壳, EPDM |
| GTIN (EAN) | 4032248641246 | |
| 数量 | 10 ST | |
| 类型 | DG M16 PT6 | 版本 |
| 订货号 | 2545540000 | Field Power® 密封插芯, 连接螺纹式密封, IP65, 带对应机壳, EPDM |
| GTIN (EAN) | 4050118555523 | |
| 数量 | 1 ST | |
| 类型 | DG M20 PT6 | 版本 |
| 订货号 | 2545550000 | Field Power® 密封插芯, 连接螺纹式密封, IP65, 带对应机壳, EPDM |
| GTIN (EAN) | 4050118555530 | |
| 数量 | 1 ST | |
| 类型 | RKDG 2XD8.5 WG PT6 | 版本 |
| 订货号 | 1114530000 | Field Power® 密封插芯, 密封, IP54, 带对应机壳, EPDM |
| GTIN (EAN) | 4032248892624 | |
| 数量 | 10 ST | |
| 类型 | RKDG D11 PT6 | 版本 |
| 订货号 | 4323210000 | Field Power® 密封插芯, 可折叠密封, IP 65, 带相应外壳, IP65, 带对应机壳, EPDM |
| GTIN (EAN) | 4032248641215 | |
| 数量 | 10 ST | |
| 类型 | RKDG D13 PT6 | 版本 |
| 订货号 | 4323230000 | Field Power® 密封插芯, 可折叠密封, IP 65, 带相应外壳, IP65, 带对应机壳, EPDM |
| GTIN (EAN) | 4032248641239 | |
| 数量 | 10 ST | |
| 类型 | RKDG D15 PT6 | 版本 |
| 订货号 | 4323220000 | Field Power® 密封插芯, 可折叠密封, IP 65, 带相应外壳, IP65, 带对应机壳, EPDM |
| GTIN (EAN) | 4032248641222 | |
| 数量 | 10 ST | |
| 类型 | RKDG D17 PT6 | 版本 |
| 订货号 | 4324010000 | Field Power® 密封插芯, 可折叠密封, IP 65, 带相应外壳, IP65, 带对应机壳, EPDM |
| GTIN (EAN) | 4032248641284 | |
| 数量 | 10 ST | |
| 类型 | RKDG D18 WG PT6 | 版本 |
| 订货号 | 2491870000 | Field Power® 密封插芯, 密封, IP54, 带对应机壳, EPDM |
| GTIN (EAN) | 4050118501537 | |
| 数量 | 10 ST | |
| 类型 | RKDG D24 WG PT6 | 版本 |
| 订货号 | 1069060000 | Field Power® 密封插芯, 密封, IP54, 带对应机壳, EPDM |
| GTIN (EAN) | 4032248827053 | |
| 数量 | 10 ST | |

FP PRO TOP3 24/20 3M

Weidmüller Interface GmbH & Co. KG
Klingenbergstraße 26
D-32758 Detmold
Germany

www.weidmueller.com

附件

| | | |
|------------|----------------------------|---|
| 类型 | RKDG D9 PT6 | 版本 |
| 订货号 | 4329610000 | Field Power® 密封插芯, 可折叠密封, IP 65, 带相应外壳, IP65, 带对应 |
| GTIN (EAN) | 4032248668687 | 机壳, EPDM |
| 数量 | 10 ST | |

熔丝接头



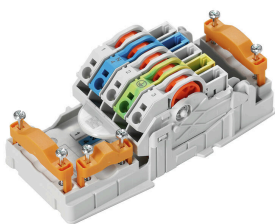
使用截面积为 1.5到6mm²的非切割电缆进行配电。
电源 / T型分路塞, 采用直插式(PUSH IN)联接(0.5到10mm²) 和/或拔插式联接(0.5到4mm²)。
彩色标记清楚指示导线布局。

- 电力供应
- 电力分配
- 电力分路

通用订货数据

| | | |
|------------|----------------------------|--|
| 类型 | PTSI 4/LD 36V AC/DC | 版本 |
| 订货号 | 1252210000 | Field Power® 接插件, 保险丝, IP20, 聚酰胺, PUSH IN,回路数 (文本) : |
| GTIN (EAN) | 4050118044331 | 5 |
| 数量 | 1 ST | |
| 类型 | PTSI 4/LD 400V AC | 版本 |
| 订货号 | 1961770000 | Field Power® 接插件, 保险丝, IP20, 聚酰胺, PUSH IN,回路数 (文本) : |
| GTIN (EAN) | 4032248641765 | 5 |
| 数量 | 1 ST | |

AC



使用截面积为 1.5到6mm²的非切割电缆进行配电。
电源 / T型分路塞, 采用直插式(PUSH IN)联接(0.5到10mm²) 和/或拔插式联接(0.5到4mm²)。
彩色标记清楚指示导线布局。

- 电力供应
- 电力分配
- 电力分路

通用订货数据

| | | |
|------------|----------------------------|---|
| 类型 | PT6 | 版本 |
| 订货号 | 1957620000 | FieldPower® 端头元件, 交流电, IP20, 刺穿绝缘层连接(IDC), PUSH IN, |
| GTIN (EAN) | 4032248642489 | 回路数 (文本) : 5 |
| 数量 | 1 ST | |

FP PRO TOP3 24/20 3M

Weidmüller Interface GmbH & Co. KG
Klingenbergstraße 26
D-32758 Detmold
Germany

www.weidmueller.com

附件

DC



使用截面积为 1.5到6mm²的非切割电缆进行配电。
电源 / T型分路塞, 采用直插式(PUSH IN)联接(0.5到10mm²) 和/或拔插式联接(0.5到4mm²)。
彩色标记清楚指示导线布局。

- 电力供应
- 电力分配
- 电力分路

通用订货数据

| | | | |
|------------|----------------------------|---|--|
| 类型 | PT6 DC | 版本 | |
| 订货号 | 1126840000 | FieldPower® 端头元件, 直流电, IP20, 刺穿绝缘层连接(IDC), PUSH IN, | |
| GTIN (EAN) | 4032248908462 | 回路数 (文本) : 5 | |
| 数量 | 1 ST | | |

塑料锁紧螺母, 灰色



除了适用于各种应用的电缆接头之外, 产品组合还包括插头、压力呼吸阀、适配器和相应的附件, 如锁紧螺母、密封环、平垫圈和接地环。

通用订货数据

| | | | |
|------------|----------------------------|--|--|
| 类型 | SKMU M20 - K GR | 版本 | |
| 订货号 | 1772460000 | SKMU PA (塑料防松螺母), 防松螺母, M 20, 6 mm, 聚酰胺 6 (PA6 - | |
| GTIN (EAN) | 4032248130207 | GF30) | |
| 数量 | 100 ST | | |

IP68 版本



魏德米勒不仅为多种应用供应多种电缆接头, 还提供多样化的接线盒。
黄铜、塑料和不锈钢制成的电缆接头符合最多多样化的 IP 防护等级, 适合任何工业接线盒。
不同系列和应用的电缆接头通过了 VDE、UL、UR、cULus、DNV GL或EN 45545认证和测试。

通用订货数据

| | | | |
|------------|----------------------------|--|--|
| 类型 | VG M20-1/K68 | 版本 | |
| 订货号 | 1772300000 | VG K (标准塑料电缆接头), 电缆接头, 直, M 20, 10 mm, OD min. 6 - OD | |
| GTIN (EAN) | 4032248129966 | max. 12 mm, IP54, IP66, IP67, IP68 - 5 bar (30分钟), 聚酰胺 6 | |
| 数量 | 50 ST | | |

FP PRO TOP3 24/20 3M

Weidmüller Interface GmbH & Co. KG
Klingenbergstraße 26
D-32758 Detmold
Germany

www.weidmueller.com

附件

| | | |
|------------|----------------------------|---|
| 类型 | VG M20 - K 68 | 版本 |
| 订货号 | 2811470000 | VG K (标准塑料电缆接头), 电缆接头, 直, M 20, 10 mm, OD min. 10 - |
| GTIN (EAN) | 4064675292227 | OD max. 14 mm, IP54, IP66, IP67, IP68 - 5 bar (30分钟), 聚酰胺 6 |
| 数量 | 50 ST | |

直插式连接器



使用截面积为 1.5到6mm²的非切割电缆进行配电。电源 / T型分路塞, 采用直插式(PUSH IN)联接(0.5到10mm²) 和/或拔插式联接(0.5到4mm²)。彩色标记清楚指示导线布局。

- 电力供应
- 电力分配
- 电力分路

通用订货数据

| | | |
|------------|----------------------------|--|
| 类型 | PTDS 4 | 版本 |
| 订货号 | 1952130000 | Field Power® 接插件, 3 相交流电, IP20, 聚酰胺, PUSH IN, 回路数 (文本) : 2 x 5 |
| GTIN (EAN) | 4032248632084 | |
| 数量 | 10 ST | |
| 类型 | PTDS 4 DC | 版本 |
| 订货号 | 1009990000 | Field Power® 接插件, 直流电, IP20, 聚酰胺, PUSH IN, 回路数 (文本) : 2 x 5 |
| GTIN (EAN) | 4032248715244 | |
| 数量 | 10 ST | |
| 类型 | PTS 4 | 版本 |
| 订货号 | 1952120000 | Field Power® 接插件, 3 相交流电, IP20, 聚酰胺, PUSH IN, 回路数 (文本) : 5 |
| GTIN (EAN) | 4032248632909 | |
| 数量 | 10 ST | |
| 类型 | PTS 4 DC | 版本 |
| 订货号 | 1131730000 | Field Power® 接插件, 直流电, IP20, 聚酰胺, PUSH IN, 回路数 (文本) : 5 |
| GTIN (EAN) | 4032248912117 | |
| 数量 | 10 ST | |

端子导轨用于接线盒底部



多种附件适用于FieldPower®接线盒。电缆密封垫、端子导轨、锁定部件及其它。

通用订货数据

| | | |
|------------|----------------------------|--|
| 类型 | TS 35 PT6 | 版本 |
| 订货号 | 1170690000 | Field Power® 端子导轨, 镀锌不锈钢, 54 mm, 适用于底座部件 |
| GTIN (EAN) | 4032248962532 | |
| 数量 | 10 ST | |

FP PRO TOP3 24/20 3M

Weidmüller Interface GmbH & Co. KG
Klingenbergstraße 26
D-32758 Detmold
Germany

www.weidmueller.com

附件

| | | |
|------------|----------------------------|---|
| 类型 | FP ENC DR07 142 XB | 版本 |
| 订货号 | 2633450000 | Field Power® 端子导轨, 镀锌不锈钢, 142 mm, 适用于底座部件 |
| GTIN (EAN) | 4050118664416 | |
| 数量 | 5 ST | |
| 类型 | FP ENC DR07 230 3B | 版本 |
| 订货号 | 2633460000 | Field Power® 端子导轨, 镀锌不锈钢, 230 mm, 适用于底座部件 |
| GTIN (EAN) | 4050118664409 | |
| 数量 | 5 ST | |

端子导轨用于铝制盖板

多种附件适用于FieldPower®接线盒。
电缆密封垫、端子导轨、锁定部件及其它。



通用订货数据

| | | |
|------------|----------------------------|---|
| 类型 | FP ENC DR15 68 XC A | 版本 |
| 订货号 | 8000046634 | Field Power® 端子导轨, 镀锌不锈钢, 68 mm, 适用于铝盖 |
| GTIN (EAN) | 4050118686586 | |
| 数量 | 5 ST | |
| 类型 | FP ENC DR07 080 XC A | 版本 |
| 订货号 | 2633730000 | Field Power® 端子导轨, 镀锌不锈钢, 80 mm, 适用于铝盖 |
| GTIN (EAN) | 4050118664379 | |
| 数量 | 5 ST | |
| 类型 | FP ENC DR07 110 3C A | 版本 |
| 订货号 | 2633750000 | Field Power® 端子导轨, 镀锌不锈钢, 110 mm, 适用于铝盖 |
| GTIN (EAN) | 4050118664362 | |
| 数量 | 5 ST | |
| 类型 | FP ENC DR07 145 3C A | 版本 |
| 订货号 | 2633760000 | Field Power® 端子导轨, 镀锌不锈钢, 145 mm, 适用于铝盖 |
| GTIN (EAN) | 4050118664355 | |
| 数量 | 5 ST | |
| 类型 | FP ENC DR07 170 3C A | 版本 |
| 订货号 | 2633780000 | Field Power® 端子导轨, 镀锌不锈钢, 170 mm, 适用于铝盖 |
| GTIN (EAN) | 4050118664348 | |
| 数量 | 5 ST | |

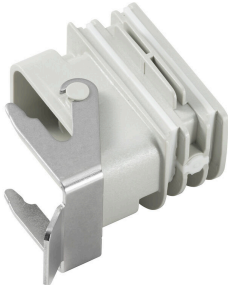
FP PRO TOP3 24/20 3M

Weidmüller Interface GmbH & Co. KG
Klingenbergstraße 26
D-32758 Detmold
Germany

附件

www.weidmueller.com

适配器



适用于 FieldPower® 免工具安装的 HQ 适配器
如 FieldPower 电缆密封件
适用于 HQ 4/2、HQ 8 和 HQ 17 的接插件插芯
可选配可锁定的保护盖（根据 EN 60204-1 防止重新接通）

通用订货数据

| | | |
|------------|----------------------------|---|
| 类型 | BG ARGH HQP ALU PT6 | 版本 |
| 订货号 | 1532200000 | 转接器, Field Power® 密封插芯, HQ 适配器, IP65, 带对应机壳, 聚碳酸酯, 玻璃纤维增强, 可锁定: 无 |
| GTIN (EAN) | 4050118337433 | |
| 数量 | 1 ST | |
| 类型 | BG ARGH HQP ALU PT6 CS | 版本 |
| 订货号 | 1532210000 | 转接器, Field Power® 密封插芯, HQ 适配器, IP65, 带对应机壳, 聚碳酸酯, 玻璃纤维增强, 可锁定: 是 |
| GTIN (EAN) | 4050118337600 | |
| 数量 | 1 ST | |

DMS PRO



魏德米勒扭矩螺丝刀设计符合人体工程学，在各种工作条件下均可单手操作。它确保了在所有安装方向上都能省力地工作。此外它还配备自动扭矩限值和高重复精确度。

通用订货数据

| | | |
|------------|----------------------------|---------------|
| 类型 | DMS PRO | 版本 |
| 订货号 | 1479120000 | Mounting tool |
| GTIN (EAN) | 4050118287011 | |
| 数量 | 1 ST | |

刀头 E6.3- Torx®



凭借其良好的质量，宽阔的工作范围和出色的效率，魏德米勒钻头成为广受用户青睐的标准钻头。利用计算机控制的硬化方法，魏德米勒能够保证始终如一的严格标准质量。

其采用的优质原材料使这些钻头均可以达到远远高于以下相关 DIN 标准中规定的任何扭矩：

- DIN 5261 标准，适用于 PH/PZ 钻头；
- DIN 5263 标准，适用于开槽钻头；
- Camcar 标准，适用于 TORX 钻头这意味着它们在大扭矩条件下具有长久的使用寿命，因此是标准情况下的理想之选。

其优点包括：

- 适用于所有类型的螺钉。它们具有 59-61 HRC 的优异硬度值，因此既适用于手动工具，也适用于电动工具。
- 拥有良好耐磨性，因此预期使用寿命长。
- 与所有 DIN 螺钉都能最佳配合，这意味着磨损显著减少，同时扭矩以最佳效果传递。
- 其制造符合相关 ISO 标准的专业质量要求，确保始终如一的出色品质。

通用订货数据

| | | |
|------------|----------------------------|------|
| 类型 | BIT E6,3 T20 X 150 | 版本 |
| 订货号 | 2821510000 | 装配工具 |
| GTIN (EAN) | 4064675359050 | |
| 数量 | 5 ST | |