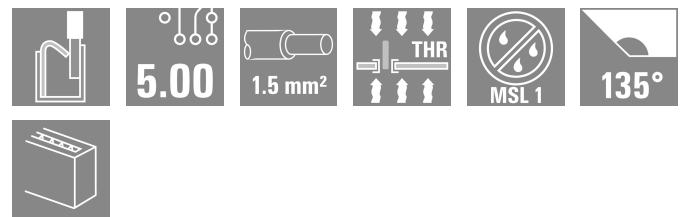


LSF-SMT APL 5.00/03/135 1.5SN BK TU

Weidmüller Interface GmbH & Co. KG
Klingenbergstraße 26
D-32758 Detmold
Germany

www.weidmueller.com



特征与优势：

- 兼容以太网-APL
- 设计小巧、重量轻
- RJ45 和 M12 联接的高成本效益的替代方案
- 可提供 PUSH IN、SNAP IN、压线框或直插弹片联接
- 适用于 THT 和 THR 焊接工艺
- 远程（1000 米）通讯速率可达 10 Mbit/s，符合 IEEE 802.3cg-2019 标准
- PoDL 远程供电，符合 IEEE 802.3bu 标准
- 以太网-APL 适用于所有工业物联网设备，可根据行业需求定制

通用订货数据

版本	PCB 接线端子, 5.00 mm, 回路数: 3, 135°, 焊脚长度 (l): 1.5 mm, 镀锡, 黑色, 带操作按键的 PUSH IN, 压接范围, 最大: 1.5 mm², Tube
订货号	2875090000
类型	LSF-SMT APL 5.00/03/135 1.5SN BK TU
GTIN (EAN)	4064675650409
数量	39 items
产品数据	IEC: 500 V / 17.5 A / 0.2 - 1.5 mm² UL: 300 V / 12 A / AWG 28 - AWG 14
包装	Tube

LSF-SMT APL 5.00/03/135 1.5SN BK TU

Weidmüller Interface GmbH & Co. KG
Klingenbergstraße 26
D-32758 Detmold
Germany

www.weidmueller.com

技术数据

审批

MAMID 认证



ROHS

一致

UL File Number Search

[UL 网站](#)

cURus 证书号

E60693

尺寸和重量

深	12.7 mm	深度 (英寸)	0.5 inch
高度	14.4 mm	高度 (英寸)	0.5669 inch
最低安装高度	12.9 mm	宽度	14.2 mm
宽度 (英寸)	0.5591 inch	净重	3.38 g

温度

最大持续工作温度 120 °C

环保产品合规

RoHS 合规状态

合规, 无例外

REACH SVHC

不超过 0.1 wt% 的高度关注物质 (SVHC)

产品碳足迹

从摇篮到大门

0.033 kg CO2 eq.

电气特性

通道电阻 1.60 mΩ

系统规格

回路数	3	
焊脚长度 (l)	1.5 mm	
安装在印刷电路板上	THT/THR 焊接联接	
间距 P (单位: inch)	0.197 "	
侧面端, 属性	侧面封闭	
焊接孔直径公差 (D)	+ 0.1 mm	
传输速率	10 / 100 Mbps	
每回路的焊脚数目	2	
焊接孔直径 (D)	1.1 mm	
产品系列	OMNIMATE 信号 - LSF 系列	
间距 P (单位: mm)	5.00 mm	
防护等级	IP20	
性能类别	10 / 100 Mbps	
焊接工艺	回流焊, 手动焊接, 波峰焊	
焊针规格	0.35 x 0.8 mm	
焊针长度公差	带前缀公差下限 (表示为最小值)	-0.3
	带前缀公差上限 (表示为最大值)	+0.1
	公差, 单位	mm
焊针规格 = d tolerance	带前缀公差下限 (表示为最小值)	-0.1
	带前缀公差上限 (表示为最大值)	0
	公差, 单位	mm
焊针位置公差	± 0.1 mm	

LSF-SMT APL 5.00/03/135 1.5SN BK TU

Weidmüller Interface GmbH & Co. KG
 Klingenbergstraße 26
 D-32758 Detmold
 Germany

www.weidmueller.com

技术数据

材料数据

绝缘材料	LCP GF	颜色编码	黑色
触发元件颜色	白色	比色表 (相似)	RAL 9011
绝缘材料组	IIIa	相比漏电起痕指数 (CTI)	≥ 175
Moisture Level (MSL)	1	阻燃等级符合 UL 94	V-0
触点材料	铜合金	插针镀层	镀锡
焊接连接的焊层结构	4...6 µm Sn matt	最低存放温度	-40 °C
最高存放温度	70 °C	最低操作温度	-50 °C
最高操作温度	120 °C		

包装

包装	Tube	VPE 长度	555.00 mm
VPE 宽度	21.00 mm	VPE 高度	17.00 mm

类型测试

测试标识的耐久性	标准	DIN EN 60512-1-1 / 01.03
	测试	原产地标志, 类型鉴别, 插口距, 批准标识 UL, 耐久性
	评价	可用
测试 可夹紧 截面积	标准	DIN EN 60999-1 章节 7 和 9.1 / 12.00, DIN EN 60947-1 章节 8.2.4.5.1 / 12.02
	导线类型	导体类型和导线截面积 实心 0.14 mm ²
		导体类型和导线截面积 扭绞 0.14 mm ²
		导体类型和导线截面积 实心 1.5 mm ²
		导体类型和导线截面积 扭绞 1.5 mm ²
		导体类型和导线截面积 AWG 24/1
		导体类型和导线截面积 AWG 26/19
		导体类型和导线截面积 AWG 16/1
	导体类型和导线截面积 AWG 16/19	
评价	传递	
导体损坏和意外松动测试	标准	DIN EN 60999-1 章节 9.4 / 12.00
	要求	0.2 kg
	导线类型	导体类型和导线截面积 AWG 24/1
		导体类型和导线截面积 AWG 24/19
	要求	0.3 kg
	导线类型	导体类型和导线截面积 扭绞 0.25 mm ²
		导体类型和导线截面积 实心 0.5 mm ²
	评价	传递
	要求	0.4 kg
	导线类型	导体类型和导线截面积 实心 1.5 mm ²
		导体类型和导线截面积 扭绞 1.5 mm ²
		导体类型和导线截面积 AWG 16/1
		导体类型和导线截面积 AWG 16/19
	评价	传递
	拉出测试	标准
要求		≥10 N
导线类型		导体类型和导线截面积 AWG 24/1
		导体类型和导线截面积 AWG 24/19
评价		传递
要求		≥20 N
导线类型		导体类型和导线截面积 扭绞 0.25 mm ²
		导体类型和导线截面积 H05V-K0.5
评价		传递
要求		≥40 N
导线类型	导体类型和导线截面积 H07V-U1.5	

	导体类型和导线截面积 H07V-K1.5
	导体类型和导线截面积 AWG 16/1
	导体类型和导线截面积 AWG 16/19
评价	传递

重要注意事项

IPC 标准的符合性	符合性：该产品根据国际认可的标准进行开发、生产和交付，符合数据页中确保的特性，装饰性特性满足 IPC-A-610 “等级 2”。其他针对产品的权利主张可以应要求进行评估。
备注	<ul style="list-style-type: none"> • Additional push button colours on request • Operating force of slider max. 40 N • Rated current related to rated cross-section & min. No. of poles. • Wire end ferrule with plastic collar to DIN 46228/4 • Wire end ferrule without plastic collar to DIN 46228/1 • P on drawing = pitch • Rated data refer only to the component itself. Clearance and creepage distances to other components are to be designed in accordance with the relevant application standards. • Crimping shape "A" for wire end ferrules with PZ 6/5 crimping tool recommended. • Long term storage of the product with average temperature of 50 °C and maximum humidity 70%, 36 months

分类

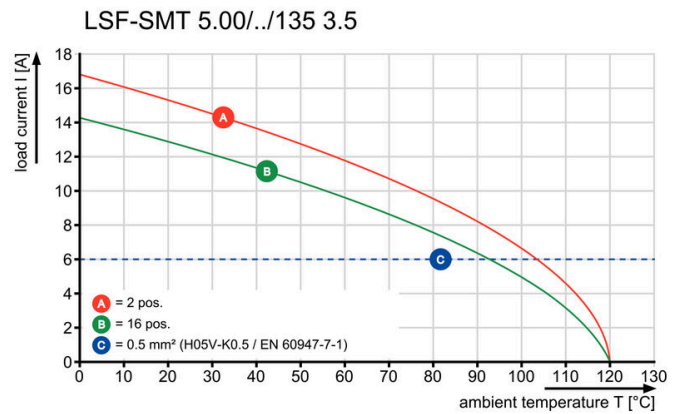
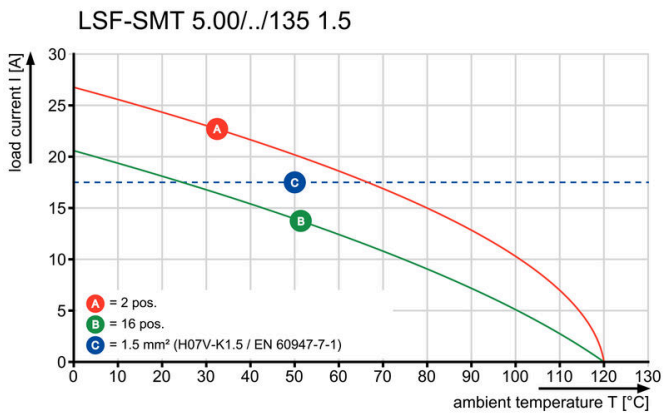
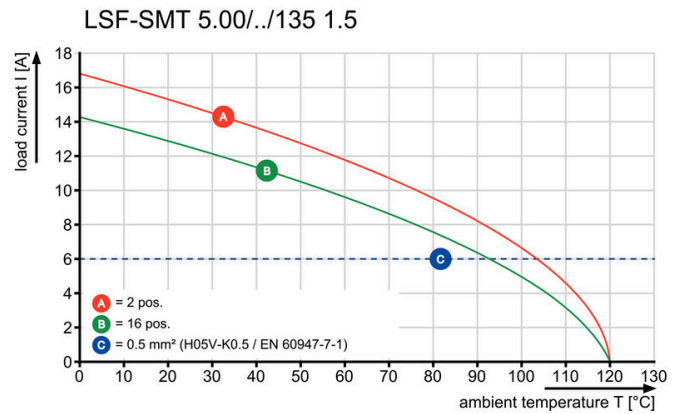
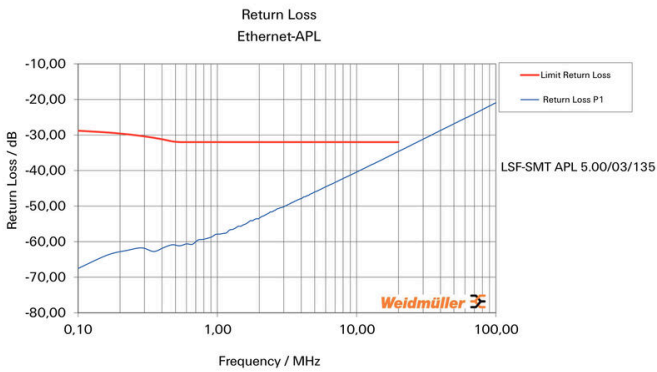
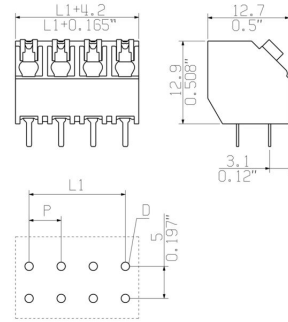
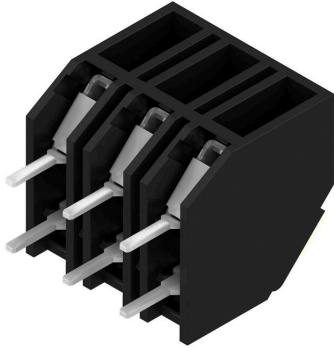
ETIM 8.0	EC002643	ETIM 9.0	EC002643
ETIM 10.0	EC002643	ECLASS 14.0	27-46-01-01
ECLASS 15.0	27-46-01-01		

LSF-SMT APL 5.00/03/135 1.5SN BK TU

Weidmüller Interface GmbH & Co. KG
Klingenbergstraße 26
D-32758 Detmold
Germany

图纸

www.weidmueller.com



LSF-SMT APL 5.00/03/135 1.5SN BK TU

Weidmüller Interface GmbH & Co. KG
Klingenbergstraße 26
D-32758 Detmold
Germany

图纸

www.weidmueller.com

LSF-SMT 5.00/.../135 3.5

