

电力、信号和数据的传输是电气工程设计和机柜装配过程中的传统需求。绝缘材料、联接系统和接线端子的设计方式是能够帮助产品实现差异化的特性。直通端子适用于组合和/或联接起一个或多个导线。它们具有电位相同或相互隔离的单层或多层形式。

通用订货数据

版本	接地型端子, SNAP IN, 绿/黄, 4 mm², 1000 V, 联接点数量: 3, 层数: 1, TS 35, V-0, Wemid
订货号	2874980000
类型	S3C 4 PE DL
GTIN (EAN)	4064675650034
数量	50 items

技术数据

审批

MAMID 认证



ROHS	一致
UL File Number Search	UL 网站
cURus 证书号	E60693

尺寸和重量

深	41.5 mm	深度 (英寸)	1.6339 inch
高度	78 mm	高度 (英寸)	3.0709 inch
宽度	6.1 mm	宽度 (英寸)	0.2402 inch
净重	20.17 g		

温度

存储温度	-25 °C...55 °C	最小持续工作温度	-60 °C
最大持续工作温度	130 °C		

环保产品合规

RoHS 合规状态	合规, 无例外
REACH SVHC	不超过 0.1 wt% 的高度关注物质 (SVHC)

额定数据IECEx/ATEX

ATEX 证书号	TUEV22ATEX8925U	IECEx 证书号	IECEXTUR22.0073U
导线最大压接面积(ATEX)	6 mm ²	导线最大压接面积 (IECEx)	6 mm ²

其它技术参数

开放端	右方	可卡装	是
固定类型	卡入	防爆版	是
安装方式	TS 35		

可压接导线 (其它联接)

其他联接方式的接口类型	SNAP IN
-------------	---------

可压接导线 (额定联接)

测量规 按照 60 947-1 标准	A4
导线最大压接面积 AWG	AWG 12
连接方向	上方
剥线长度	12 mm
联接类型	SNAP IN
联接点数量	3
压接范围, 最大	6 mm ²
压接范围, 最小	0.75 mm ²
螺丝刀口尺寸	0.6 x 3.5 mm
导线最小压接面积 AWG	AWG 20
导线连接截面积, 多股细导线, 带管状端头 DIN 46228/4, 最大	4 mm ²

S3C 4 PE DL

Weidmüller Interface GmbH & Co. KG

Klingenbergstraße 26

D-32758 Detmold

Germany

www.weidmueller.com

技术数据

导线连接截面积, 多股细导线, 带管状端 0.75 mm²

头 DIN 46228/4, 最小

导线连接截面积, 多股细导线, 带管状端 4 mm²

头 DIN 46228/1, 最大

导线连接截面积, 多股细导线, 带管状端 0.75 mm²

头 DIN 46228/1, 最小

最大压接面积 软导线 6 mm²最小多股导线接线截面积 0.75 mm²接线截面积, 多股线, 最大 4 mm²接线截面积, 多股线, 最小 0.75 mm²双线管状端头 最大导线横截面 1.5 mm²双线管状端头 最小导线横截面 0.5 mm²导线连接截面积, 单股硬导线, 最大 6 mm²导线连接截面积, 单股硬导线, 最小 0.75 mm²接线截面积, 多股细导线, 最小 0.75 mm²

带塑料套的管状端头长度 (根据横截面确定)

最小横截面 0.5 mm²最大横截面 1 mm²

最小管长度 8 mm

最大管长度 12 mm

最小横截面 1.5 mm²最大横截面 2.5 mm²

最小管长度 10 mm

最大管长度 18 mm

最小横截面 4 mm²最大横截面 4 mm²

最小管长度 12 mm

最大管长度 18 mm

不带塑料套的管状端头长度 (根据横截面确定)

最小横截面 0.5 mm²最大横截面 1 mm²

最小管长度 10 mm

最大管长度 10 mm

最小横截面 1.5 mm²最大横截面 2.5 mm²

最小管长度 10 mm

最大管长度 18 mm

最小横截面 4 mm²最大横截面 4 mm²

最小管长度 12 mm

最大管长度 18 mm

双线管状端头的管长度 (根据横截面确定)

最小横截面 0.5 mm²最大横截面 0.5 mm²

最小管长度 10 mm

最大管长度 12 mm

最小横截面 0.75 mm²最大横截面 0.75 mm²

最小管长度 10 mm

最大管长度 18 mm

最小横截面 1 mm²最大横截面 1 mm²

最小管长度 12 mm

最大管长度 18 mm

最小横截面 1.5 mm²最大横截面 2.5 mm²

最小管长度 18 mm

最大管长度 18 mm

技术数据

材料参数

基础材料	Wemid	颜色编码	绿/黄
触发元件颜色	绿色	阻燃等级符合 UL 94	V-0

系统特征值

必须的端板	是	电位数量	1
层数	1	每层压接点数量	3
每层电位点数量	1	PE联接	是
安装导轨已装备	TS 35	N功能	无
PE 功能	是	PEN功能	无

通用的

导线最大压接面积 AWG	AWG 12	导线最小压接面积 AWG	AWG 20
标准	IEC 60947-7-2	安装导轨已装备	TS 35

额定数据

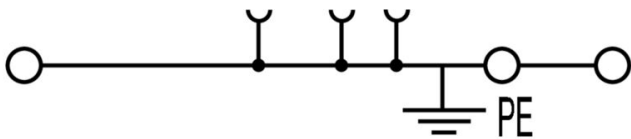
额定横截面	4 mm ²	相邻端子的额定电压	1000 V
额定直流电压	1000 V	标准	IEC 60947-7-2
体积电阻率符合 IEC 60947-7-x 标准	1 mΩ	额定浪涌电压	8 kV
功率损耗符合 IEC 60947-7-x	1.02 W	过压等级	III
污染等级	3		

额定数据 (UL)

最大导线尺寸 工厂接线 (cURus)	10 AWG	cURus 证书号	E60693
最小导线尺寸 现场接线 (cURus)	20 AWG	最小导线尺寸 工厂接线 (cURus)	20 AWG
最大导线尺寸 现场接线 (cURus)	10 AWG		

分类

ETIM 8.0	EC000901	ETIM 9.0	EC000901
ETIM 10.0	EC000901	ECLASS 14.0	27-25-01-03
ECLASS 15.0	27-25-01-03		



附件

尾架



为了确保能安全可靠地安装在导轨上，避免打滑，魏德米勒产品系列还提供了固定块。可以提供带螺钉和无螺钉的规格。固定块还可用来标记。还配有测试架。

通用订货数据

类型	AEB 35 SC/1	版本
订货号	1991920000	A-系列, 固定块
GTIN (EAN)	4050118376722	
数量	50 ST	

测试适配器和测试插座

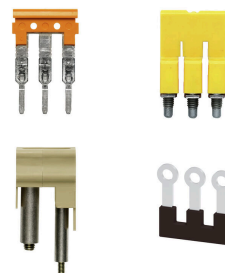


测试适配器和测试插头用于接线端子和测试设备之间进行电气连接。通过这种方式，就可以建立有线电气接触，并且可以轻松进行测量。

通用订货数据

类型	ATPG 4 MI-R	版本
订货号	1991860000	测试适配器（端子），1.5 mm ² , 250 V, 0.2 A
GTIN (EAN)	4050118376661	
数量	50 ST	
类型	ATPG 1.5-10 L	版本
订货号	1991890000	测试适配器（端子），1.5 mm ² , 250 V, 0.2 A
GTIN (EAN)	4050118376647	
数量	50 ST	

横联接



附近接线端子通过横联件实现电位分配或倍增。可轻松避免额外的接线工作。即使电极破损，仍能保证接线端子的接触可靠性。魏德米勒产品组合中有适合模块化接线端子的可插拔、可拧紧横联系统。

附件

通用订货数据

类型	ZQV 4N/10	版本
订货号	1528090000	横联件（端子），已插入的, 橙色, 32 A, 回路数: 10, 间距 P（单位：
GTIN (EAN)	4050118332896	mm）: 6.10, 绝缘: 是, 宽度: 58.7 mm
数量	20 ST	
类型	ZQV 4N/10 BL	版本
订货号	1528230000	横联件（端子），已插入的, 蓝色, 32 A, 回路数: 10, 间距 P（单位：
GTIN (EAN)	4050118333138	mm）: 6.10, 绝缘: 是, 宽度: 58.7 mm
数量	20 ST	
类型	ZQV 4N/2	版本
订货号	1527930000	横联件（端子），已插入的, 橙色, 32 A, 回路数: 2, 间距 P（单位：
GTIN (EAN)	4050118332766	mm）: 6.10, 绝缘: 是, 宽度: 9.9 mm
数量	60 ST	
类型	ZQV 4N/2 BL	版本
订货号	1528040000	横联件（端子），已插入的, 蓝色, 32 A, 回路数: 2, 间距 P（单位：
GTIN (EAN)	4050118332773	mm）: 6.10, 绝缘: 是, 宽度: 9.9 mm
数量	60 ST	
类型	ZQV 4N/3	版本
订货号	1527940000	横联件（端子），已插入的, 橙色, 32 A, 回路数: 3, 间距 P（单位：
GTIN (EAN)	4050118332865	mm）: 6.10, 绝缘: 是, 宽度: 16 mm
数量	60 ST	
类型	ZQV 4N/3 BL	版本
订货号	1528080000	横联件（端子），已插入的, 蓝色, 32 A, 回路数: 3, 间距 P（单位：
GTIN (EAN)	4050118333008	mm）: 6.10, 绝缘: 是, 宽度: 16 mm
数量	60 ST	
类型	ZQV 4N/4	版本
订货号	1527970000	横联件（端子），已插入的, 橙色, 32 A, 回路数: 4, 间距 P（单位：
GTIN (EAN)	4050118332889	mm）: 6.10, 绝缘: 是, 宽度: 22.1 mm
数量	60 ST	
类型	ZQV 4N/4 BL	版本
订货号	1528120000	横联件（端子），已插入的, 蓝色, 32 A, 回路数: 4, 间距 P（单位：
GTIN (EAN)	4050118332872	mm）: 6.10, 绝缘: 是, 宽度: 22.1 mm
数量	60 ST	
类型	ZQV 4N/5	版本
订货号	1527980000	横联件（端子），已插入的, 橙色, 32 A, 回路数: 5, 间距 P（单位：
GTIN (EAN)	4050118332759	mm）: 6.10, 绝缘: 是, 宽度: 28.2 mm
数量	60 ST	
类型	ZQV 4N/5 BL	版本
订货号	1528140000	横联件（端子），已插入的, 蓝色, 32 A, 回路数: 5, 间距 P（单位：
GTIN (EAN)	4050118333015	mm）: 6.10, 绝缘: 是, 宽度: 28.2 mm
数量	60 ST	
类型	ZQV 4N/50	版本
订货号	1528130000	横联件（端子），已插入的, 橙色, 32 A, 回路数: 50, 间距 P（单位：
GTIN (EAN)	4050118332902	mm）: 6.10, 绝缘: 是, 宽度: 303.7 mm
数量	5 ST	
类型	ZQV 4N/50 BL	版本
订货号	1528240000	横联件（端子），已插入的, 蓝色, 32 A, 回路数: 50, 间距 P（单位：
GTIN (EAN)	4050118333121	mm）: 6.10, 绝缘: 是, 宽度: 303.7 mm
数量	5 ST	
类型	ZQV 4N/6	版本
订货号	1527990000	横联件（端子），已插入的, 橙色, 32 A, 回路数: 6, 间距 P（单位：
GTIN (EAN)	4050118332919	mm）: 6.10, 绝缘: 是, 宽度: 34.3 mm
数量	20 ST	

S3C 4 PE DL

Weidmüller Interface GmbH & Co. KG

Klingenbergstraße 26

D-32758 Detmold

Germany

www.weidmueller.com

附件

类型	ZQV 4N/6 BL	版本
订货号	1528170000	横联件（端子），已插入的, 蓝色, 32 A, 回路数: 6, 间距 P（单位：
GTIN (EAN)	4050118332926	mm）: 6.10, 绝缘: 是, 宽度: 34.3 mm
数量	20 ST	
类型	ZQV 4N/7	版本
订货号	1528020000	横联件（端子），已插入的, 橙色, 32 A, 回路数: 7, 间距 P（单位：
GTIN (EAN)	4050118332780	mm）: 6.10, 绝缘: 是, 宽度: 40.4 mm
数量	20 ST	
类型	ZQV 4N/7 BL	版本
订货号	1528180000	横联件（端子），已插入的, 蓝色, 32 A, 回路数: 7, 间距 P（单位：
GTIN (EAN)	4050118333114	mm）: 6.10, 绝缘: 是, 宽度: 40.4 mm
数量	20 ST	
类型	ZQV 4N/8	版本
订货号	1528030000	横联件（端子），已插入的, 橙色, 32 A, 回路数: 8, 间距 P（单位：
GTIN (EAN)	4050118332841	mm）: 6.10, 绝缘: 是, 宽度: 46.5 mm
数量	20 ST	
类型	ZQV 4N/8 BL	版本
订货号	1528190000	横联件（端子），已插入的, 蓝色, 32 A, 回路数: 8, 间距 P（单位：
GTIN (EAN)	4050118332858	mm）: 6.10, 绝缘: 是, 宽度: 46.5 mm
数量	20 ST	
类型	ZQV 4N/9	版本
订货号	1528070000	横联件（端子），已插入的, 橙色, 32 A, 回路数: 9, 间距 P（单位：
GTIN (EAN)	4050118332797	mm）: 6.10, 绝缘: 是, 宽度: 52.6 mm
数量	20 ST	
类型	ZQV 4N/9 BL	版本
订货号	1528220000	横联件（端子），已插入的, 蓝色, 32 A, 回路数: 9, 间距 P（单位：
GTIN (EAN)	4050118333107	mm）: 6.10, 绝缘: 是, 宽度: 52.6 mm
数量	20 ST	

附件

测试及测量装置的附件

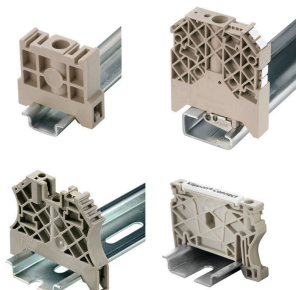


通用订货数据

类型	ZUB MULTIMETER	版本
订货号	9205270000	Multimeter
GTIN (EAN)	4032248723522	
数量	1 ST	

附件

尾架



为了确保能安全可靠地安装在导轨上，避免打滑，魏德米勒产品系列还提供了固定块。可以提供带螺钉和无螺钉的规格。固定块还可用来标记。还配有测试架。

通用订货数据

类型	AEB 35 SC/1 BK	版本
订货号	2475310000	A-系列, 固定块
GTIN (EAN)	4050118487114	
数量	50 ST	

标识牌支架



标识牌支架允许以 5 或 5.1 mm 的节距额外安装标准标识牌。倾斜支架可以选择性地卡扣在一起，并可以安装在 Klippon® Connect 模块化端子排的所有标准标记通道中。匹配的标识牌类型可以在指派标记支架的相应附件下方找到。

通用订货数据

类型	BZT 1 WS 10/5	版本
订货号	1805490000	附件, 标记号托架
GTIN (EAN)	4032248270231	
数量	100 ST	
类型	BZT 1 ZA WS 10/5	版本
订货号	1805520000	附件, 标记号托架
GTIN (EAN)	4032248270248	
数量	100 ST	

端板和隔板



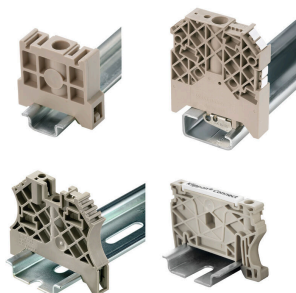
分隔板与端板是接线端子的必要附件。分隔板可实现不同电位和功能组的光学与电气隔离，提升安全性并确保控制柜内部结构清晰明了。端板用于封闭接线端子排的侧面，防止接触带电部件，同时确保整体结构整洁稳固。这两类组件均与魏德米勒相应的接线端子产品系列精确匹配，有助于实现安全、合规且专业的接线。

附件

通用订货数据

类型	APP 2	版本
订货号	2489090000	A-系列, 隔板
GTIN (EAN)	4050118499308	
数量	50 ST	

尾架



为了确保能安全可靠地安装在导轨上，避免打滑，魏德米勒产品系列还提供了固定块。可以提供带螺钉和无螺钉的规格。固定块还可用来标记。还配有测试架。

通用订货数据

类型	AEB 35 SCL/1 V0	版本
订货号	2661280000	A-系列, 固定块
GTIN (EAN)	4050118702163	
数量	20 ST	
类型	AEB 35 SCL/1 V0 BK	版本
订货号	2661300000	A-系列, 固定块
GTIN (EAN)	4050118702187	
数量	20 ST	
类型	AEB 35 SCL/1 V0 GY	版本
订货号	2661290000	A-系列, 固定块
GTIN (EAN)	4050118702170	
数量	20 ST	

端板和隔板



分隔板与端板是接线端子的必要附件。分隔板可实现不同电位和功能组的光学与电气隔离，提升安全性并确保控制柜内部结构清晰明了。端板用于封闭接线端子排的侧面，防止接触带电部件，同时确保整体结构整洁稳固。这两类组件均与魏德米勒相应的接线端子产品系列精确匹配，有助于实现安全、合规且专业的接线。

通用订货数据

类型	AEP 4C 4 OR	版本
订货号	2051920000	A-系列, 端板
GTIN (EAN)	4050118412000	
数量	20 ST	

附件

开槽螺丝刀



VDE 绝缘螺丝刀，用于最高处于交流 1000 V 和直流 1500 V 电压下的部件，DIN EN 60900，IEC 900。已通过 "GS" 安全测试，组件已通过测试。Klinge aus hochlegiertem Chrom-Vanadium-Molybdän-Stahl, 槽刀由高品质 铬-钒-钼-钢 合金制成，持续硬化处理，发蓝处理

通用订货数据

类型	SDIS SLIM 0.6X3.5X100	版本
订货号	2749610000	装配工具, 刀片宽度(B): 3.5 mm, 刀片长度: 100 mm, 刀片厚度 (A): 0.6 mm
GTIN (EAN)	4050118896350	
数量	1 ST	

端板和隔板



分隔板与端板是接线端子的必要附件。分隔板可实现不同电位和功能组的光学与电气隔离，提升安全性并确保控制柜内部结构清晰明了。端板用于封闭接线端子排的侧面，防止接触带电部件，同时确保整体结构整洁稳固。这两类组件均与魏德米勒相应的接线端子产品系列精确匹配，有助于实现安全、合规且专业的接线。

通用订货数据

类型	SEP 3C 4	版本
订货号	2874800000	用于端子的端板, 深褐, 高度: 76.05 mm, 宽度: 2 mm, V-0, Wemid, 可卡
GTIN (EAN)	4064675649830	装: 是
数量	20 ST	

测试适配器和测试插座



测试适配器和测试插头用于接线端子和测试设备之间进行电气连接。通过这种方式，就可以建立有线电气接触，并且可以轻松进行测量。

通用订货数据

类型	FZS 2/4 RT/80 SAKT4	版本
订货号	1276300000	插头 (端子), 插拔联接, 2 mm², 联接点数量: 2, 回路数: 1, 宽度: 9 mm
GTIN (EAN)	4008190026080	
数量	20 ST	