

ALEP 3C 4 BL

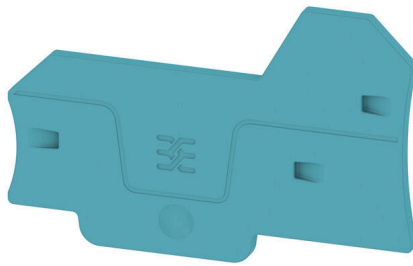
Weidmüller Interface GmbH & Co. KG

Klingenbergstraße 26

D-32758 Detmold

Germany

www.weidmueller.com



分隔板与端板是接线端子的必要附件。分隔板可实现不同电位和功能组的光学与电气隔离，提升安全性并确保控制柜内部结构清晰明了。端板用于封闭接线端子排的侧面，防止接触带电部件，同时确保整体结构整洁稳固。这两类组件均与魏德米勒相应的接线端子产品系列精确匹配，有助于实现安全、合规且专业的接线。

通用订货数据

| | |
|------------|--|
| 版本 | 用于端子的端板, 蓝色, 高度: 69.6 mm, 宽度: 2.1 mm, V-0, Wemid, 可卡装: 无 |
| 订货号 | 2871840000 |
| 类型 | ALEP 3C 4 BL |
| GTIN (EAN) | 406467563996 1 |
| 数量 | 20 items |

技术数据

审批

| | |
|------|----|
| ROHS | 一致 |
|------|----|

尺寸和重量

| | | | |
|----|---------|---------|-------------|
| 深 | 45.3 mm | 深度 (英寸) | 1.7835 inch |
| 高度 | 69.6 mm | 高度 (英寸) | 2.7402 inch |
| 宽度 | 2.1 mm | 宽度 (英寸) | 0.0827 inch |
| 净重 | 2.49 g | | |

温度

| | | | |
|----------|----------------|----------|--------|
| 环境温度 | -60 °C...85 °C | 最小持续工作温度 | -60 °C |
| 最大持续工作温度 | 130 °C | | |

环保产品合规

| | | | |
|------------|----------------------------|------------------|--|
| RoHS 合规状态 | 合规, 无例外 | | |
| REACH SVHC | 不超过 0.1 wt% 的高度关注物质 (SVHC) | | |
| 产品碳足迹 | 从摇篮到大门 | 0.029 kg CO2 eq. | |

其它技术参数

| | | | |
|-----|---|--|--|
| 可卡装 | 无 | | |
|-----|---|--|--|

材料参数

| | | | |
|--------------|-------|------|----|
| 基础材料 | Wemid | 颜色编码 | 蓝色 |
| 阻燃等级符合 UL 94 | V-0 | | |

分类

| | | | |
|-------------|-------------|-------------|-------------|
| ETIM 8.0 | EC000886 | ETIM 9.0 | EC000886 |
| ETIM 10.0 | EC000886 | ECLASS 14.0 | 27-25-03-01 |
| ECLASS 15.0 | 27-25-03-01 | | |