

AWPD 35 4X6/6X2.5 BL

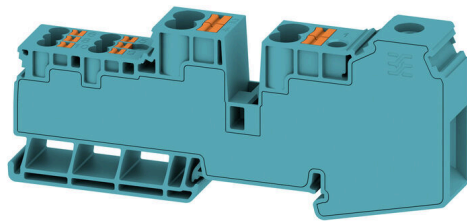
Weidmüller Interface GmbH & Co. KG

Klingenbergstraße 26

D-32758 Detmold

Germany

www.weidmueller.com



我们的馈电式接线端子与交叉连接相结合，可实现不同额定截面的接线端子上的灵活电位分配成。

通用订货数据

版本	电位分配器端子, 螺钉联接, 蓝色, 35 mm², 110 A, 1000 V, 联接点数量: 11, 层数: 1
订货号	2860560000
类型	AWPD 35 4X6/6X2.5 BL
GTIN (EAN)	4064675575993
数量	20 items

AWPD 35 4X6/6X2.5 BL

Weidmüller Interface GmbH & Co. KG

Klingenbergstraße 26

D-32758 Detmold

Germany

www.weidmueller.com

技术数据

审批

MAMID 认证



ROHS 一致

UL File Number Search [UL 网站](#)

cURus 证书号 E60693

尺寸和重量

深	51.6 mm	深度 (英寸)	2.0315 inch
高度	117.93 mm	高度 (英寸)	4.6429 inch
宽度	16.2 mm	宽度 (英寸)	0.6378 inch
净重	80 g		

温度

存储温度	-25 °C...55 °C	环境温度	-60 °C...65 °C
最小持续工作温度	-60 °C	最大持续工作温度	110 °C

环保产品合规

RoHS 合规状态 合规, 无例外

REACH SVHC 不超过 0.1 wt% 的高度关注物质 (SVHC)

其它技术参数

开放端	关闭的	可卡装	是
防爆版	不	安装方式	TS 35

可压接导线 (其它联接)

软导线的最大压接面积, 带塑料套的管状端头 (DIN 46228/1) 其他联接方式	10 mm ²	软导线的最小压接面积, 带塑料套管状端头 (DIN 46228/1), 其他联接	0.5 mm ²
额定横截面积 更多连接	6 mm ²	其它联接 多股导线最小压接面积	0.5 mm ²
其它联接 多股导线最大压接面积	10 mm ²	其他联接方式的最小压接面积	AWG 20
其它联接 单股导线最小压接面积	0.5 mm ²	其它联接 单股导线最大压接面积	10 mm ²
其他联接方式的接口类型	PUSH IN	其它联接 软导线最大压接面积	10 mm ²
其他联接方式的最大压接面积	AWG 10		

可压接导线 (额定联接)

测量规 按照 60 947-1 标准	B9	导线最大压接面积 AWG	AWG 14
连接方向	上方	最大拧紧力矩	2.5 Nm
最小拧紧力矩	2.5 Nm	剥线长度	17 mm
联接类型 2	PUSH IN	联接类型	螺钉联接
联接点数量	11	压接范围, 最大	35 mm ²
压接范围, 最小	1.5 mm ²	压接螺钉	M 6
螺丝刀口尺寸	1 x 5.5	导线最小压接面积 AWG	AWG 2
导线连接截面积, 多股细导线, 带管状端头 DIN 46228/4, 最大	35 mm ²	导线连接截面积, 多股细导线, 带管状端头 DIN 46228/4, 最小	1.5 mm ²
导线连接截面积, 多股细导线, 带管状端头 DIN 46228/1, 最大	35 mm ²	导线连接截面积, 多股细导线, 带管状端头 DIN 46228/1, 最小	1.5 mm ²
最大压接面积 软导线	35 mm ²	最小多股导线接线截面积	1.5 mm ²

AWPD 35 4X6/6X2.5 BL

Weidmüller Interface GmbH & Co. KG
 Klingenbergstraße 26
 D-32758 Detmold
 Germany

www.weidmueller.com

技术数据

接线截面积, 多股线, 最大	35 mm ²	接线截面积, 多股线, 最小	1.5 mm ²
双线管状端头 最大导线横截面	6 mm ²	双线管状端头 最小导线横截面	1.5 mm ²
导线连接截面积, 单股硬导线, 最大	35 mm ²	导线连接截面积, 单股硬导线, 最小	1.5 mm ²

材料参数

基础材料	Wemid	颜色编码	蓝色
触发元件颜色	橙色	阻燃等级符合 UL 94	V-0

系统特征值

类型	混合端子, 电位分配器	必须的端板	无
电位数量	1	层数	1
每层压接点数量	11	每层电位点数量	1
层, 内部桥接	无	安装导轨已装备	TS 35
N功能	无	PE 功能	无
PEN功能	无		

通用的

导线最大压接面积 AWG	AWG 14	导线最小压接面积 AWG	AWG 2
标准	IEC 60947-7-1	安装导轨已装备	TS 35

额定数据

额定横截面	35 mm ²	额定电压	1000 V
额定交流电压	1000 V	额定直流电压	1000 V
额定电流	110 A	最大电流	110 A
标准	IEC 60947-7-1	体积电阻率符合 IEC 60947-7-x 标准	0.26 mΩ
额定浪涌电压	8 kV	功率损耗符合 IEC 60947-7-x	4.00 W
过压等级	III	污染等级	3

额定数据 (UL)

最大导线尺寸 工厂接线 (cURus)	2 AWG	cURus 证书号	E60693
最小导线尺寸 现场接线 (cURus)	14 AWG	最小导线尺寸 工厂接线 (cURus)	14 AWG
最大导线尺寸 现场接线 (cURus)	2 AWG		

分类

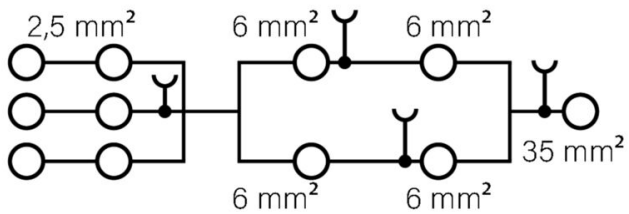
ETIM 8.0	EC000897	ETIM 9.0	EC000897
ETIM 10.0	EC000897	ECLASS 14.0	27-25-01-19
ECLASS 15.0	27-25-01-19		

AWPD 35 4X6/6X2.5 BL

Weidmüller Interface GmbH & Co. KG
Klingenbergstraße 26
D-32758 Detmold
Germany

www.weidmueller.com

图纸



AWPD 35 4X6/6X2.5 BL

Weidmüller Interface GmbH & Co. KG
Klingenbergstraße 26
D-32758 Detmold
Germany

www.weidmueller.com

附件

测试适配器和测试插座



测试适配器和测试插头用于接线端子和测试设备之间进行电气连接。通过这种方式，就可以建立有线电气接触，并且可以轻松进行测量。

通用订货数据

类型	FZS 2/4 RT/80 SAKT4	版本	
订货号	1276300000	插头（端子），插拔联接, 2 mm², 联接点数量: 2, 回路数: 1, 宽度: 9 mm	
GTIN (EAN)	4008190026080		
数量	20 ST		