

IE-SW-ELB-08-8GT

Weidmüller Interface GmbH & Co. KG
Klingenbergstraße 26
D-32758 Detmold
Germany

www.weidmueller.com



CC-Link IE  CC-Link IE 



EcoLine B 产品系列交换机的特点

- 涵盖包含 RJ45 和 SFP 端口的最常见端口组合，以实现灵活使用
- 凭借广播风暴保护功能，显著提升网络可用性。
- 得益于“服务质量”功能-“PROFINET 一致性等级 A”，支持在 PROFINET 等网络中进行实时通信
- 设计非常小巧，适宜安装在极为注重空间的场所
- 可旋转的 DIN 导轨夹可以在安装柜等垂直空间非常有限的位置使用
- 交流电压输入能够在没有开关电源的情况下使用，从而节省建筑自动化等方面的费用
- 无塑料的操作优化型包装兼顾快速处理和环境保护

通用订货数据

版本	网络交换机, unmanaged, Gigabit Ethernet, 端口类型和数量: 8x RJ45, I, -40 °C...75 °C
订货号	2828570000
类型	IE-SW-ELB-08-8GT
GTIN (EAN)	4064675369912
数量	1 items

技术数据

审批

MAMID 认证



ROHS 一致

UL File Number Search [UL 网站](#)

证书号 (cULus) E141197

尺寸和重量

深	64 mm	深度 (英寸)	2.5197 inch
高度	103 mm	高度 (英寸)	4.0551 inch
宽度	43.5 mm	宽度 (英寸)	1.7126 inch
净重	195 g		

温度

存储温度	-40 °C...85 °C	工作温度	-40 °C...75 °C
湿度	5 至 95% (无凝结)		

环保产品合规

RoHS 合规状态	合规, 有例外
RoHS 豁免 (如适用/已知)	6c, 7a, 7cl
REACH SVHC	Lead 7439-92-1
SCIP	95f06c58-199a-4ab7-817c-c2503ba62133

EMC认证

自由落体	符合 IEC 60068-2-31 标准	EMC 标准	EN 55032, EN 55035, FCC Part 15 Subpart B Class A, IEC 61000-4-2 ESD: Contact: 6 kV; Air: 8 kV, IEC 61000-4-3 RS: 80 MHz to 1 GHz: 10 V/m, IEC 61000-4-4 EFT: Power: 2 kV; Signal: 1 kV, IEC 61000-4-5 Surge: Power: 2 kV; Signal: 2 kV, IEC 61000-4-6 CS: 10 Vrms, IEC 61000-4-8, EN 61000-6-2, EN 61000-6-4
振动	符合 IEC 60068-2-6 标准	冲击	符合 IEC 60068-2-27 标准
安全标准	UL 61010-1, UL 61010-2-201, EN IEC 62368-1		

MTBF

MTBF	符合标准	Telcordia SR-332
	工作时间 (小时), 最小值。	1567427 h
	环境温度	25 °C

交换属性

优先级队列	4	MAC表大小	4 K
包缓冲区	1.5 Mbit	带宽底板	16 Gbit/s

IE-SW-ELB-08-8GT

Weidmüller Interface GmbH & Co. KG
 Klingenbergstraße 26
 D-32758 Detmold
 Germany

www.weidmueller.com

技术数据

超长帧支持	高达 9 KB
-------	---------

保修

质保期	5年
-----	----

技术

数据交换标准	储存和转发	流量控制	IEEE 802.3x 流量控制
	IEEE 802.3 for 10BASE-T, IEEE 802.3u for 100BASE-TX, IEEE 802.3ab for 1000BASE-T, IEEE 802.3x for flow control, IEEE 802.1p for Class of Service / Quality of Service (CoS/QoS)		

接口

RJ45 端口	10/100/1000BaseT(X), 自动调整速率, 全/半双工模式, 自动 MDI/MDI-X 联接	功能 DIP 开关	激活/禁用广播风暴保护, QoS (开/关), MAC 帧过滤 (开/关)
端口类型和数量	8x RJ45	LED	电源指示灯: PWR, Port LED: LNK/ACT, 10/100M (RJ45 port)

机械结构

外壳基本材料	金属	安装方式	DIN 导轨
防护等级	I	速度	Gigabit Ethernet
开关	unmanaged		

环境条件

最高操作温度	75 °C
最低操作温度	-40 °C
湿度	5 至 95% (无凝结)
最高存放温度	85 °C
最低存放温度	-40 °C
工作海拔	最高海拔 2000 m 备注 符合 UL 要求

电源

反向电路保护	是	
电源电压	12/24/48 V DC, 24 V AC, 单相输入	
过载电流保护	是	
联接类型	1 个可拆卸的 2 回路接线端子	
供电电压范围	电压类型	直流电
	电压, 最小	9.6 V
	电压, 最大	60 V
	电压类型	交流电
	电压, 最小	18 V
	电压, 最大	30 V
电流消耗	电压	24 V
	电流	0.21 A

技术数据

www.weidmueller.com

管理功能

网络流量过滤器	服务质量 (QoS), Class of Service (CoS), MAC 帧过滤 (LLDP 帧阻塞)	工业协议支持	符合一致性类别 A 的 PROFINET 设备, CC-链路 IE 场, CC-Link IE TSN CC-A
---------	--	--------	--

分类

ETIM 8.0	EC000734	ETIM 9.0	EC000734
ETIM 10.0	EC000734	ECLASS 14.0	19-17-04-02
ECLASS 15.0	19-17-04-02		

IE-SW-ELB-08-8GT

Weidmüller Interface GmbH & Co. KG
Klingenbergstraße 26
D-32758 Detmold
Germany

附件

www.weidmueller.com

19"机架安装套件

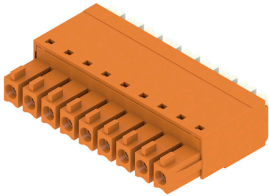
- 用于在 19" 机架上安装 DIN 导轨设备



通用订货数据

类型	RM-KIT	版本
订货号	1241440000	Kit for 19"-rack mounting
GTIN (EAN)	4050118029154	
数量	1 ST	

BCF 3.81/180



PUSH IN 直插式 - 魏德米勒创新的联接系统简化了导线联接。

用户和应用能获得下列优势:

- 由于元件高度小, 因此能采用高密度包装。只需要插入准备好的导线即完成联接
- 与紧凑型SCDN / SCDN-THR 双层焊针插座配合, 实现元件高密度
- 集成按钮能打开压接单元, 简化操作
- 操作直观, 清楚区分进线区和操作区。
- 采用魏德米勒专利释放杆(LR), 无需工具即可锁定和释放联接

魏德米勒接插件, 间距为3.81毫米 (0.15英寸), 布局与标准接插件兼容, 允许进行编码, 提供标记空间。

通用订货数据

类型	BCF 3.81/02/180 SN BK BX	版本
订货号	1969890000	PCB 接插件, 插头, 3.81 mm, 回路数: 2, 180°, 带操作按键的 PUSH IN,
GTIN (EAN)	4032248679522	压接范围, 最大: 1.5 mm², 盒装
数量	50 ST	