

## FC10 TN/68A S1 B BX

Weidmüller Interface GmbH & Co. KG  
Klingenbergstraße 26  
D-32758 Detmold  
Germany

www.weidmueller.com

## 产品图片



## OMNIMATE® - 板到板接插件

## 紧凑型设备的灵活工程设计

在开发高效的工业设备中，尤其是在工业 4.0 领域，使用面向未来的触点系统以及优化制造工艺变得越来越重要。OMNIMATE® 板对板接插件的间距为 1.27 mm，并且由于设计不同而具有最大的灵活性。

- 灵活的设备设计 - 工业适用密度与超软导线连接组合（夹层、子母卡、扩展卡、电缆对板）
- 自动化就绪 - 专为具有高精度引脚共面和 SMT 固定的自动装配而开发
- 可靠的触点 - 由于行业适用的镀金表面，最多可进行 500 次接合 (PdNi-Au)
- 加工就绪 - 用于回流焊的高性能 LCP 材料
- 可扩展性 - 具有高触点重叠的不同高度，确保提供从 12 至 80 回路的不同解决方案。
- 耐用的小型化 - 即使在不利的接合条件下（例如倾斜或偏移），也可以进行简单而安全的连接。

## 通用订货数据

|            |  |
|------------|--|
| 版本         | PCB 接插件, 插头, 间距 P (单位 : mm) : 1.27 mm, 回路数: 68, 盒装 |
| 订货号        | <a href="#">2827330000</a>                         |
| 类型         | FC10 TN/68A S1 B BX                                |
| GTIN (EAN) | 4064675363934                                      |
| 数量         | 10 items   |
| 产品数据       | IEC: / 1.9 A<br>UL:                                |
| 包装         | 盒装   |

## FC10 TN/68A S1 B BX

Weidmüller Interface GmbH & Co. KG  
Klingenbergstraße 26  
D-32758 Detmold  
Germany

www.weidmueller.com

## 技术数据

## 审批

ROHS 一致

## 尺寸和重量

净重 14.4 g

## 环保产品合规

RoHS 合规状态 合规, 无例外  
REACH SVHC 不超过 0.1 wt% 的高度关注物质 (SVHC)

## 系统参数

|                |                   |                  |              |
|----------------|-------------------|------------------|--------------|
| 产品系列           | OMNIMATE 信号 - 板到板 | 联接类型             | 刺穿绝缘层连接(IDC) |
| 导线连接方式         | IDC端子             | 电缆长度             | 100 mm       |
| 间距 P (单位 : mm) | 1.27 mm           | 间距 P (单位 : inch) | 0.050 "      |
| 导线出线方向         | 90°/270°          | 回路数              | 68           |
| 层数             | 2                 | 插针排数             | 2            |
| 防护等级           | IP20              | 通道电阻             | <25 mΩ       |
| 插拔次数           | 500               | 插拔力 / 回路, 最大     | 0.6 N        |
| 拉力 / 回路, 最大    | 0.6 N             |                  |              |

## 材料数据

|                      |          |              |  |
|----------------------|----------|--------------|--|
| 绝缘材料                 | LCP      | 颜色编码         | 灰色                                       |
| 比色表 (相似)             | RAL 7035 | 绝缘电阻         | ≥ 20 MΩ                                  |
| Moisture Level (MSL) | 1        | 阻燃等级符合 UL 94 | V-0                                      |
| 插针材料                 | 铜合金      | 触点材料         | 铜合金                                      |
| 插针镀层                 | Ni/Au    | 插头触点叠层结构     | ≥ 2 μm Ni / ≥ 0.4 μm PdNi / ≥ 0.05 μm Au |
| 最低存放温度               | -40 °C   | 最高存放温度       | 70 °C                                    |
| 最低操作温度               | -40 °C   | 最高操作温度       | 125 °C                                   |

## 适用导线

导线最小压接面积 AWG AWG 30/1, 30/7 导线最大压接面积 AWG AWG 30/1, 30/7

## 包装

包装 盒装 VPE 长度 155.00 mm  
VPE 宽度 64.00 mm VPE 高度 38.00 mm

## 额定数据符合 IEC 标准

额定电流, 最小回路数 (Tu = 20°C) 1.9 A 最小爬电距离 0.4 mm  
最小电气间隙 0.4 mm

## 重要注意事项

IPC 标准的符合性 符合性 : 该产品根据国际认可的标准进行开发、生产和交付, 符合数据页中确保的特性, 装饰性特性满足 IPC-A-610 "等级 2"。其他针对产品的权利主张可以应要求进行评估。

## 备注

**FC10 TN/68A S1 B BX**

**Weidmüller Interface GmbH & Co. KG**  
Klingenbergstraße 26  
D-32758 Detmold  
Germany

[www.weidmueller.com](http://www.weidmueller.com)

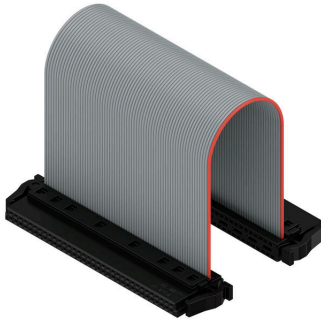
技术数据

分类

|             |             |             |             |
|-------------|-------------|-------------|-------------|
| ETIM 8.0    | EC002599    | ETIM 9.0    | EC002599    |
| ETIM 10.0   | EC002599    | ECLASS 14.0 | 27-06-03-08 |
| ECLASS 15.0 | 27-06-03-08 |             |             |

图纸

产品图片



With optional strain relief



Three standard lengths (0.1 m, 0.2 m, and 0.5 m)