

AEB 35 SCL/1 V0 TGY DL

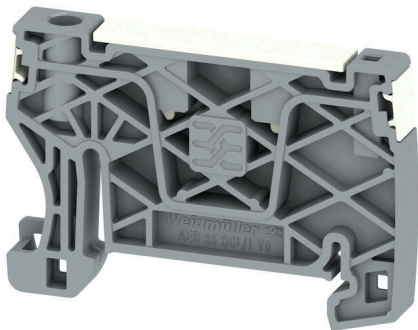
Weidmüller Interface GmbH & Co. KG

Klingenbergstraße 26

D-32758 Detmold

Germany

www.weidmueller.com



为了确保能安全可靠地安装在导轨上，避免打滑，魏德米勒产品系列还提供了固定块。可以提供带螺钉和无螺钉的规格。固定块还可用来标记。还配有测试架。

通用订货数据

版本	A-系列, 固定块
订货号	2817770000
类型	AEB 35 SCL/1 V0 TGY DL
GTIN (EAN)	4064675326335
数量	20 items
交货状态	本产品即将停产。
有效期	2025-12-31T00:00:00+01:00

AEB 35 SCL/1 V0 TGY DL

Weidmüller Interface GmbH & Co. KG
Klingenbergstraße 26
D-32758 Detmold
Germany

www.weidmueller.com

技术数据

审批

ROHS	一致
------	----

尺寸和重量

深	36.5 mm	深度 (英寸)	1.437 inch
高度	52.6 mm	高度 (英寸)	2.0709 inch
宽度	6 mm	宽度 (英寸)	0.2362 inch
净重	6.05 g		

温度

环境温度	-60 °C...85 °C	最小持续工作温度	-60 °C
最大持续工作温度	130 °C		

环保产品合规

RoHS 合规状态	合规, 无例外
REACH SVHC	不超过 0.1 wt% 的高度关注物质 (SVHC)

其它技术参数

安装方式	直接卡在导轨上	锁定	非螺钉
------	---------	----	-----

材料参数

基础材料	Wemid	颜色编码	交通灰
阻燃等级符合 UL 94	V-0		

系统特征值

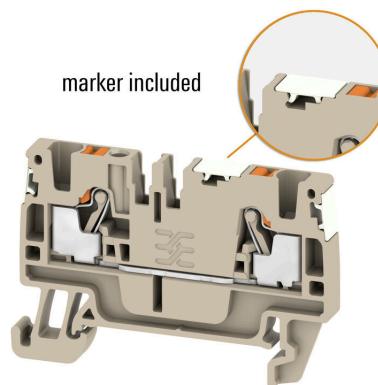
安装导轨已装备	TS 35
---------	-------

通用的

安装导轨已装备	TS 35
---------	-------

分类

ETIM 8.0	EC001041	ETIM 9.0	EC001041
ETIM 10.0	EC001041	ECLASS 14.0	27-25-03-02
ECLASS 15.0	27-25-03-02		



附件

开槽螺丝刀



VDE 绝缘螺丝刀，用于最高处于交流 1000 V 和直流 1500 V 电压下的部件，DIN EN 60900，IEC 900。已通过 "GS"安全测试，组件已通过测试.Klinge aus hochlegiertem Chrom-Vanadium-Molybdän-Stahl, 槽刀由高品质 铬-钒-钼-钢 合金制成，持续硬化处理，发蓝处理

通用订货数据

类型	SDIS SLIM 0.6X3.5X100	版本
订货号	2749610000	装配工具, 刀片宽度(B): 3.5 mm, 刀片长度: 100 mm, 刀片厚度 (A): 0.6 mm
GTIN (EAN)	4050118896350	
数量	1 ST	