

IE-PCB-SPM-P-90-THR

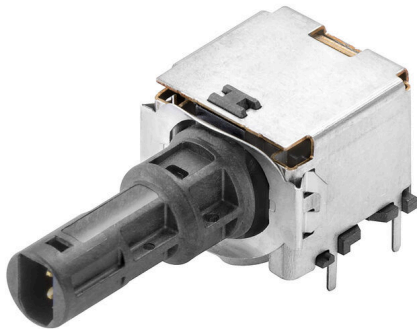
Weidmüller Interface GmbH & Co. KG

Klingenbergstraße 26

D-32758 Detmold

Germany

www.weidmueller.com



SPElink®



单对以太网 PCB 插座

单对以太网是一种仅需要一对电线即可传输数据和电能的技术。

由此带来的好处将使 SPE 成为现场和其他领域的首选网络。

单对以太网的优势：

- 一致：单对以太网可实现从传感器到云的基于以太网的统一通信
- 面向未来：工业 4.0 和 IIoT 的核心技术
- 灵活：范围高达 1000 m，传输特性高达 1 Gbps，可跨应用程序使用
- 创新：更轻，所需空间更少，安装工作量更少

通用订货数据

版本	内置插头, M8 PCB 插芯, 焊接联接, 带外壳 IP67, THT/THR 焊接联接, 90°, 回路数: 2, Tape
订货号	2795100000
类型	IE-PCB-SPM-P-90-THR
GTIN (EAN)	4064675119159
数量	100 items
包装	Tape

IE-PCB-SPM-P-90-THR

Weidmüller Interface GmbH & Co. KG
Klingenbergstraße 26
D-32758 Detmold
Germany

www.weidmueller.com

技术数据

审批

ROHS 一致

尺寸和重量

深	31.6 mm	深度 (英寸)	1.2441 inch
高度	14.5 mm	高度 (英寸)	0.5709 inch
宽度	15.2 mm	宽度 (英寸)	0.5984 inch
净重	8.14 g		

温度

存储温度	工作温度	-40 °C...85 °C
安装温度		

环保产品合规

RoHS 合规状态	合规, 无例外
REACH SVHC	不超过 0.1 wt% 的高度关注物质 (SVHC)

标准

连接器标准	IEC 63171-5
-------	-------------

电气特性

电源连接器耐压强度, 触点-触点, 最小	2250 V DC	介电强度, 触点-触点	1000 V DC
绝缘电阻	≥ 500 MΩ	额定电压	72 V
额定电流	4 A		

系统规格

回路数	2	安装在印刷电路板上	THT/THR 焊接联接
屏蔽	是	侧面端, 属性	卡入式法兰
传输速率	10/100/1000 MBit/s	联接类型	焊接联接
目录册	T1-B	产品系列	工业以太网
防护等级	带外壳 IP67	插拔次数	≥ 100
出线方向	90°	性能类别	T1-B 10/100/1000 MBit/s
焊接工艺	回流焊, 手动焊接, 波峰焊	焊针规格	八角形

材料数据

绝缘材料	LCP	颜色编码	银色, 黑色
比色表 (相似)	RAL 7001, RAL 9011	绝缘电阻	≥ 500 MΩ
Moisture Level (MSL)	1	阻燃等级符合 UL 94	V-0
触点材料	铜合金	插针镀层	Ni/Au
最低操作温度	-40 °C	最高操作温度	85 °C

包装

包装	Tape	VPE 长度	392.00 mm
VPE 宽度	350.00 mm	VPE 高度	75.00 mm

技术数据

重要注意事项

备注

分类

ETIM 8.0	EC002637	ETIM 9.0	EC002637
ETIM 10.0	EC002637	ECLASS 14.0	27-46-02-01
ECLASS 15.0	27-46-02-01		

IE-PCB-SPM-P-90-THR

Weidmüller Interface GmbH & Co. KG
Klingenbergstraße 26
D-32758 Detmold
Germany

www.weidmueller.com

图纸

