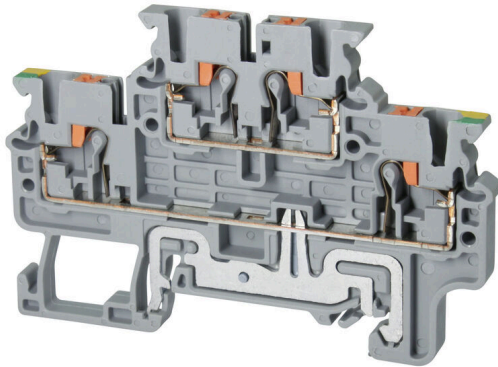


B2T 2.5 FT-PE

Weidmüller Interface GmbH & Co. KG
Klingenbergstraße 26
D-32758 Detmold
Germany

www.weidmueller.com



通用订货数据

版本	直通型接线端子, 2.5, 800, 24, 灰色
订货号	2791140000
类型	B2T 2.5 FT-PE
GTIN (EAN)	4064675070337
数量	50 items
交货状态	本产品即将停产。
有效期	2025-12-31T00:00:00+01:00
替代产品	B2T 2.5N FT-PE
本地产品	仅在特定国家有售

B2T 2.5 FT-PE

Weidmüller Interface GmbH & Co. KG

Klingenbergstraße 26

D-32758 Detmold

Germany

技术数据

www.weidmueller.com

审批

MAMID 认证



ROHS

一致

UL File Number Search

[UL 网站](#)

cURus 证书号

E60693

通用订货数据

本地产品

仅在特定国家有售

尺寸和重量

深	49.55 mm	深度 (英寸)	1.9508 inch
高度	72.7 mm	高度 (英寸)	2.8622 inch
宽度	5 mm	宽度 (英寸)	0.1968 inch
净重	11.8 g		

温度

最小持续工作温度	-50 °C	最大持续工作温度	120 °C
----------	--------	----------	--------

环保产品合规

RoHS 合规状态	合规, 无例外
REACH SVHC	不超过 0.1 wt% 的高度关注物质 (SVHC)

其它技术参数

可卡装	无	固定类型	卡入
安装方式	TS 35		

可压接导线 (额定联接)

测量规 按照 60 947-1 标准	A3	导线最大压接面积 AWG	AWG 12
连接方向	上方	剥线长度	10 mm
联接类型	PUSH IN	联接点数量	4
压接范围, 最大	2.5 mm ²	压接范围, 最小	0.2 mm ²
螺丝刀口尺寸	0.6 x 3.5 mm	导线最小压接面积 AWG	AWG 24
导线连接截面积, 多股细导线, 带管状端头 DIN 46228/4, 最大	2.5 mm ²	导线连接截面积, 多股细导线, 带管状端头 DIN 46228/4, 最小	0.2 mm ²
导线连接截面积, 多股细导线, 带管状端头 DIN 46228/1, 最大	2.5 mm ²	导线连接截面积, 多股细导线, 带管状端头 DIN 46228/1, 最小	0.2 mm ²
最大压接面积 软导线	2.5 mm ²	最小多股导线接线截面积	0.2 mm ²
接线截面积, 多股线, 最大	2.5 mm ²	接线截面积, 多股线, 最小	0.2 mm ²
导线连接截面积, 单股硬导线, 最大	2.5 mm ²	导线连接截面积, 单股硬导线, 最小	0.2 mm ²
接线截面积, 多股细导线, 最小	0.2 mm ²		

材料参数

基础材料	PA 66/6	颜色编码	灰色
触发元件颜色	橙色	阻燃等级符合 UL 94	V-0

技术数据

系统特征值

必须的端板	是	电位数量	2
层数	2	每层压接点数量	2
安装导轨已装备	TS 35	N功能	无
PE 功能	是	PEN功能	无

通用的

导线最大压接面积 AWG	AWG 12	导线最小压接面积 AWG	AWG 24
安装导轨已装备	TS 35		

额定数据

额定横截面	2.5 mm ²	额定电压	800 V
额定电流	24 A	体积电阻率符合 IEC 60947-7-x 标准	1.33 mΩ
额定浪涌电压	8 kV	过压等级	III
污染等级	3		

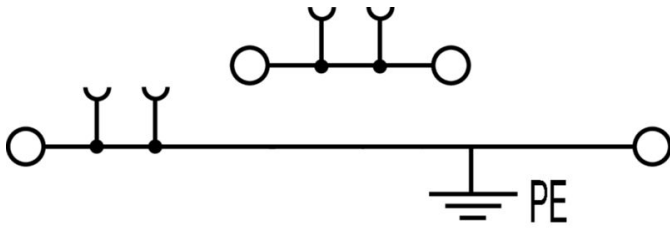
额定数据 (UL)

cURus 证书号	E60693		
-----------	--------	--	--

分类

ETIM 8.0	EC000897	ETIM 9.0	EC000897
ETIM 10.0	EC000897	ECLASS 14.0	27-25-01-02
ECLASS 15.0	27-25-01-02		

图纸



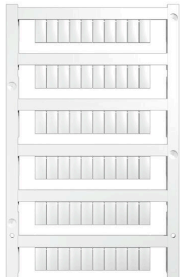
附件

通用订货数据

类型	BEP 2T 2.5	版本
订货号	2791160000	B 系列, 端板
GTIN (EAN)	4064675070351	
数量	50 ST	
类型	BEP 2T 2.5 BL	版本
订货号	2791170000	B 系列, 端板
GTIN (EAN)	4064675070368	
数量	50 ST	
类型	BCC 2.5/2	版本
订货号	2791180000	横联件 (端子), 已插入的, 橙色, 24 A, 回路数: 2, 间距 P (单位 : mm) : 5.00, 绝缘: 是, 宽度: 8.5 mm
GTIN (EAN)	4064675070375	
数量	100 ST	
类型	BCC 2.5/3	版本
订货号	2791190000	横联件 (端子), 已插入的, 橙色, 24 A, 回路数: 3, 间距 P (单位 : mm) : 5.00, 绝缘: 是, 宽度: 13.5 mm
GTIN (EAN)	4064675070382	
数量	50 ST	
类型	BCC 2.5/4	版本
订货号	2791200000	横联件 (端子), 已插入的, 橙色, 24 A, 回路数: 4, 间距 P (单位 : mm) : 5.00, 绝缘: 是, 宽度: 18.5 mm
GTIN (EAN)	4064675070399	
数量	50 ST	
类型	BCC 2.5/10	版本
订货号	2791210000	横联件 (端子), 已插入的, 橙色, 24 A, 回路数: 10, 间距 P (单位 : mm) : 5.00, 绝缘: 是, 宽度: 48.5 mm
GTIN (EAN)	4064675070405	
数量	10 ST	
类型	SAKEW 35	版本
订货号	1129450000	端子用端板及隔板, 灰色, 高度: 50 mm, 宽度: 8.5 mm, V-0, PA 66/6
GTIN (EAN)	4032248970612	
数量	50 ST	

附件

空白



MultiFit 是魏德米勒为其它厂商的接线端子提供的标记号。与魏德米勒 Dekafix 一样，MultiFit 系列标记号也能提供标准打印。

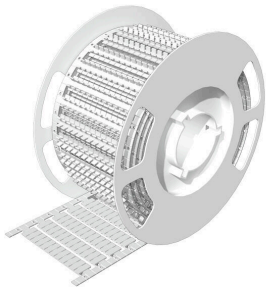
在第一次使用 MultiFit 时，建议您在接线端子上用样品标记号进行测试。

- 适合大多数厂商的接线端子。
- 提供标准打印的标记号
- 空白标记号，可采用 PrintJet CONNECT 或绘图打印机进行打印
- 可根据客户方的 CAE 数据或规范提供打印好的标记号
- 适用于所有用途的标记系统针对定制打印：请根据您的标签技术规范，向我们发送一个我们标签制作软件 M-Print PRO 的文件，或使用 M-Print PRO 在线版（无需安装）。

通用订货数据

类型	MF 10/5 MC NE WS	版本
订货号	1677160000	MultiFit, 端子标记, 10 x 5 mm, 间距 P (单位 : mm) : 5.00 Phoenix,
GTIN (EAN)	4008190475505	Wieland, Legrand, Telemecanique, Entelec, 白色
数量	600 ST	

BLM



通用订货数据

类型	BLM 10/5 BTB	版本
订货号	2857780000	端子标记, 10 x 5 mm, 间距 P (单位 : mm) : 5.00 白色
GTIN (EAN)	4064675539339	
数量	2184 ST	