

## DURA ECO LA-BAT 24V 7AH

Weidmüller Interface GmbH & Co. KG  
Klingenbergstraße 26  
D-32758 Detmold  
Germany

www.weidmueller.com



容量从 1.2 Ah 到 17 Ah 的 5 款电池模块可以在 30 分钟内提供高达 40 A 的电流，或在 30 小时内提供 1 A 的电流，并且与 DC UPS 控制器 CP DC UPS 24V 20A/10A 和 CP DC UPS 24V 40A 完全兼容。当然，DURAeco 系列是一种灵活易用、设计成本效益高的解决方案。

## 通用订货数据

版本	Battery
订货号	<a href="#">2789910000</a>
类型	DURA ECO LA-BAT 24V 7AH
GTIN (EAN)	4064675068662
数量	1 items

## DURA ECO LA-BAT 24V 7AH

Weidmüller Interface GmbH & Co. KG  
Klingenbergstraße 26  
D-32758 Detmold  
Germany

www.weidmueller.com

## 技术数据

## 审批

MAMID 认证



UL File Number Search

[UL 网站](#)

证书号 (cULus)

E258476

## 尺寸和重量

深	135 mm	深度 (英寸)	5.3149 inch
高度	158 mm	高度 (英寸)	6.2205 inch
宽度	162 mm	宽度 (英寸)	6.3779 inch
净重	6120 g		

## 温度

存储温度	-15 °C...50 °C	工作温度	
湿度	5...95 % RH		

## 环保产品合规

RoHS 合规状态	不受影响
REACH SVHC	Lead 7439-92-1
SCIP	30bf869c-8adc-4ed2-ad02-c1fec963e943

## 操作界面和控制输入

温度探头	NTC 100kΩ
------	-----------

## 输入

额定输入电压	24 V DC	额定容量	7 Ah
最大充电电流	1.08 A		

## 输出

可拼接	是												
最大输出电流	50 A												
温度探头	NTC 100kΩ												
缓冲时间取决于电流	<table border="1"> <tr> <td>电流</td> <td>35 A</td> </tr> <tr> <td>缓冲时间</td> <td>3 min</td> </tr> <tr> <td>电流</td> <td>27 A</td> </tr> <tr> <td>缓冲时间</td> <td>5 min</td> </tr> <tr> <td>电流</td> <td>8.5 A</td> </tr> <tr> <td>缓冲时间</td> <td>30 min</td> </tr> </table>	电流	35 A	缓冲时间	3 min	电流	27 A	缓冲时间	5 min	电流	8.5 A	缓冲时间	30 min
电流	35 A												
缓冲时间	3 min												
电流	27 A												
缓冲时间	5 min												
电流	8.5 A												
缓冲时间	30 min												

超载与短路保护	2x25 A fuse
---------	-------------

## 通用参数

环境温度 (文本)	-15 °C...+50 °C	湿度	5...95 % RH
防护等级	IP20	预期寿命	5.65 a

编制日期 26.03.2026 01:16:03 MEZ

目录日期 / 图纸

**DURA ECO LA-BAT 24V 7AH**

**Weidmüller Interface GmbH & Co. KG**  
 Klingenbergstraße 26  
 D-32758 Detmold  
 Germany

www.weidmueller.com

**技术数据**

符合 IEC 68-2-6 的防振式 DIN 导轨/壁	- / 0.7 g	符合 IEC 68-2-27 的防振壁	30 g
-----------------------------	-----------	---------------------	------

**绝缘参数**

防护等级	III, 无PE 连接, 用于 SELV
------	----------------------

**联接数据 (输入端)**

端子接线回路数量	2 (+,-)	最大压接面积, AWG/kcmil	6 AWG
最小压接面积 AWG/kcmil	24 AWG	最大压接面积, 软导线	10 mm <sup>2</sup>
最小压接面积 软导线	0.5 mm <sup>2</sup>	最大压接面积, 硬导线	16 mm <sup>2</sup>
最小压接面积 硬导线	0.5 mm <sup>2</sup>	最小拧紧扭矩	1.2 Nm
最大拧紧扭矩	2.4 Nm		

**联接数据 (信号)**

导线联接截面积, 软导线(信号), 最大值	1.5 mm <sup>2</sup>	连接方式	可插拔的螺钉联接
最大压接面积, AWG/kcmil	16	单股导线的最小压接面积	0.2 mm <sup>2</sup>
单股导线的最大压接面积	1.5 mm <sup>2</sup>	导线联接截面积, 软导线(信号), 最小值	0.2 mm <sup>2</sup>
端子数 ]	2	最小接线面积, AWG/kcmil	24 mm <sup>2</sup>

**分类**

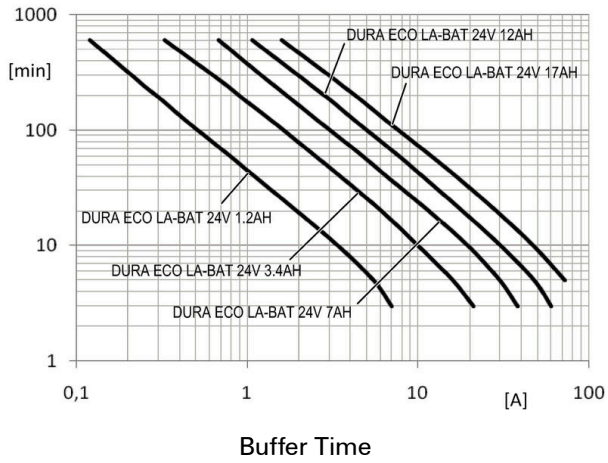
ETIM 8.0	EC002850	ETIM 9.0	EC002850
ETIM 10.0	EC002850	ECLASS 14.0	27-04-06-92
ECLASS 15.0	27-04-06-92		

DURA ECO LA-BAT 24V 7AH

Weidmüller Interface GmbH & Co. KG  
Klingenbergstraße 26  
D-32758 Detmold  
Germany

图纸

www.weidmueller.com



DURA ECO LA-BAT 24V 7AH

Weidmüller Interface GmbH & Co. KG  
Klingenbergstraße 26  
D-32758 Detmold  
Germany

www.weidmueller.com

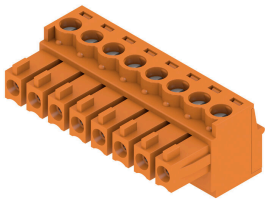
附件

刀片保险装置

通用订货数据

类型	CP A FUSE 25A	版本
订货号	<a href="#">2582110000</a>	UPS control unit
GTIN (EAN)	4050118809756	
数量	1 ST	

BCZ 3.81/180



压线框接线插头用于联接导线  
提供三种进线方向，可灵活设计联接类型：

- 180° 导线与插接方向平行
- 90° 导线垂直于插接方向，并且位于上方
- 270° 导线垂直于插接方向，并且位于下方

根据联接的不同要求，提供三种外壳：

- 无法兰的标准外壳
- 螺钉法兰 (F)
- 带魏德米勒专利释放杆(LR)的法兰，无需工具即可实现无应变的锁定和分离

魏德米勒接插件，间距为 3.81 毫米 (0.15 英寸)，与标准接插件布局兼容，提供标记和编码空间。

通用订货数据

类型	BCZ 3.81/02/180 SN BK BX	版本
订货号	<a href="#">1792770000</a>	PCB 接插件, 插头, 3.81 mm, 回路数: 2, 180°, 压线框联接, 压接范围,
GTIN (EAN)	4032248226757	最大 : 1.5 mm², 盒装
数量	50 ST	