

DURA ECO LA-BAT 24V 1.2AH

Weidmüller Interface GmbH & Co. KG
 Klingenbergstraße 26
 D-32758 Detmold
 Germany

www.weidmueller.com



容量从 1.2 Ah 到 17 Ah 的 5 款电池模块可以在 30 分钟内提供高达 40 A 的电流，或在 30 小时内提供 1 A 的电流，并且与 DC UPS 控制器 CP DC UPS 24V 20A/10A 和 CP DC UPS 24V 40A 完全兼容。当然，DURAeco 系列是一种灵活易用、设计成本效益高的解决方案。

通用订货数据

版本	Battery
订货号	2789890000
类型	DURA ECO LA-BAT 24V 1.2AH
GTIN (EAN)	4064675068648
数量	1 items

DURA ECO LA-BAT 24V 1.2AH

Weidmüller Interface GmbH & Co. KG
Klingenbergstraße 26
D-32758 Detmold
Germany

www.weidmueller.com

技术数据

审批

MAMID 认证



UL File Number Search

[UL 网站](#)

证书号 (cULus)

E258476

尺寸和重量

深	124 mm	深度 (英寸)	4.8819 inch
高度	149.5 mm	高度 (英寸)	5.8858 inch
宽度	52 mm	宽度 (英寸)	2.0472 inch
净重	1750 g		

温度

存储温度	-15 °C...50 °C	工作温度	
湿度	5...95 % RH		

环保产品合规

RoHS 合规状态	不受影响
REACH SVHC	Lead 7439-92-1
SCIP	30bf869c-8adc-4ed2-ad02-c1fec963e943

操作界面和控制输入

温度探头	NTC 100kΩ
------	-----------

输入

额定输入电压	24 V DC	额定容量	1.3 Ah
最大充电电流	0.2 A		

输出

可拼接	是												
最大输出电流	15 A												
温度探头	NTC 100kΩ												
缓冲时间取决于电流	<table border="1"> <tr> <td>电流</td> <td>6 A</td> </tr> <tr> <td>缓冲时间</td> <td>3 min</td> </tr> <tr> <td>电流</td> <td>4.5 A</td> </tr> <tr> <td>缓冲时间</td> <td>5 min</td> </tr> <tr> <td>电流</td> <td>1.4 A</td> </tr> <tr> <td>缓冲时间</td> <td>30 min</td> </tr> </table>	电流	6 A	缓冲时间	3 min	电流	4.5 A	缓冲时间	5 min	电流	1.4 A	缓冲时间	30 min
电流	6 A												
缓冲时间	3 min												
电流	4.5 A												
缓冲时间	5 min												
电流	1.4 A												
缓冲时间	30 min												

超载与短路保护 10A 熔丝

通用参数

环境温度 (文本)	-15 °C...+50 °C	湿度	5...95 % RH
防护等级	IP20	预期寿命	5.65 a

编制日期 26.03.2026 02:44:46 MEZ

目录日期 / 图纸

DURA ECO LA-BAT 24V 1.2AH

Weidmüller Interface GmbH & Co. KG
 Klingenbergstraße 26
 D-32758 Detmold
 Germany

www.weidmueller.com

技术数据

符合 IEC 68-2-6 的防振式 DIN 导轨/壁	0.7 / 0.7 g	安装脚	金属材质
符合 IEC 68-2-27 的防振壁	30 g		

绝缘参数

防护等级	III, 无PE 连接, 用于 SELV
------	----------------------

联接数据 (输入端)

端子接线回路数量	2 (+,-)	最大压接面积, AWG/kcmil	12 AWG
最小压接面积 AWG/kcmil	24 AWG	最大压接面积, 软导线	4 mm ²
最小压接面积 软导线	0.2 mm ²	最大压接面积, 硬导线	4 mm ²
最小压接面积 硬导线	0.2 mm ²	最小拧紧扭矩	0.5 Nm
最大拧紧扭矩	0.5 Nm		

联接数据 (信号)

导线联接截面积, 软导线(信号), 最大值	4 mm ²	连接方式	可插拔的螺钉联接
最大压接面积, AWG/kcmil	12	单股导线的最小压接面积	0.2 mm ²
单股导线的最大压接面积	4 mm ²	导线联接截面积, 软导线(信号), 最小值	0.2 mm ²
端子数]	2	最小接线面积, AWG/kcmil	24 mm ²

分类

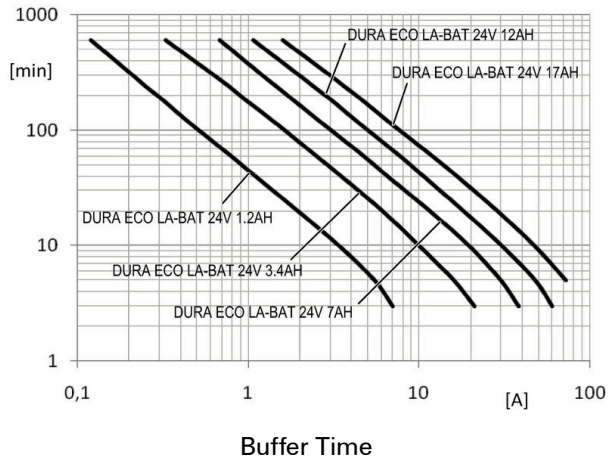
ETIM 8.0	EC002850	ETIM 9.0	EC002850
ETIM 10.0	EC002850	ECLASS 14.0	27-04-06-92
ECLASS 15.0	27-04-06-92		

DURA ECO LA-BAT 24V 1.2AH

Weidmüller Interface GmbH & Co. KG
Klingenbergstraße 26
D-32758 Detmold
Germany

图纸

www.weidmueller.com



DURA ECO LA-BAT 24V 1.2AH

Weidmüller Interface GmbH & Co. KG
Klingenbergstraße 26
D-32758 Detmold
Germany

www.weidmueller.com

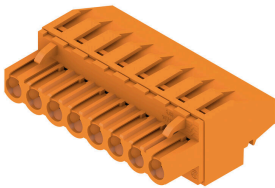
附件

刀片保险装置

通用订货数据

类型	CP A FUSE 15A	版本	
订货号	2582100000	UPS control unit	
GTIN (EAN)	4050118699708		
数量	1 ST		

BLZP 5.08HC/270 SN



立式 (90° 或 270°) 出线压线框接线插头。插头上有空间供标记和编码使用。通过法兰或释放杆锁紧。提供十/一字头螺钉和导线误插保护，与打开的压线框配套交付。HC = 大电流

通用订货数据

类型	BLZP 5.08HC/04/270 SN B...	版本	
订货号	1949040000	PCB 接插件, 插头, 5.08 mm, 回路数: 4, 270°, 压线框联接, 压接范围,	
GTIN (EAN)	4032248626496	最大: 4 mm², 盒装	
数量	90 ST		