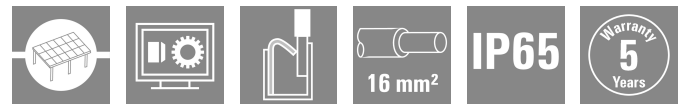
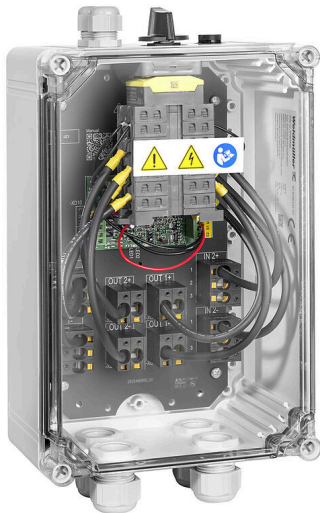


**PVN DC 2I 1O 2MPP RD CG 11**

**Weidmüller Interface GmbH & Co. KG**  
 Klingenbergstraße 26  
 D-32758 Detmold  
 Germany

www.weidmueller.com



用于安全远程关机, 屋顶光伏系统可能需要在电缆进入建筑物的位置设置一个断开装置, 并与建筑物电网相连。这样可以确保消防队能在紧急情况下开展灭火工作, 而不会遇到不必要的危害。当恢复供电时, PV Next 消防开关会自动重新连接光伏串。

**通用订货数据**

|            |  |
|------------|--|
| 版本         | 光伏型, 汇流箱, 消防开关, PV Next, 2 MPP's, 每 MPP 2 个输入/1 个输出, 远程分离器, 电缆接头, 1100 V |
| 订货号        | <a href="#">2778870000</a>   |
| 类型         | PVN DC 2I 1O 2MPP RD CG 11   |
| GTIN (EAN) | 4064675047629  |
| 数量         | 1 items  |

PVN DC 2I 10 2MPP RD CG 11

Weidmüller Interface GmbH & Co. KG  
Klingenbergstraße 26  
D-32758 Detmold  
Germany

www.weidmueller.com

技术数据

审批

MAMID 认证



ROHS

一致

尺寸和重量

|    |        |         |             |
|----|--------|---------|-------------|
| 深  | 132 mm | 深度 (英寸) | 5.1968 inch |
| 高度 | 346 mm | 高度 (英寸) | 13.622 inch |
| 宽度 | 200 mm | 宽度 (英寸) | 7.874 inch  |
| 净重 | 2586 g |         |             |

温度

|      |                |    |               |
|------|----------------|----|---------------|
| 环境温度 | -20 °C...50 °C | 湿度 | 5...95 %, 无凝结 |
|------|----------------|----|---------------|

环保产品合规

|                  |                                      |
|------------------|--------------------------------------|
| RoHS 合规状态        | 合规, 有例外                              |
| RoHS 豁免 (如适用/已知) | 7a, 7cl                              |
| REACH SVHC       | Lead 7439-92-1                       |
| SCIP             | bdab5698-6a20-4370-8e28-8810d882d01a |

发货时已含附件

|      |    |     |
|------|----|-----|
| 随附附件 | 产品 | 安装脚 |
|      | 数量 | 4   |
|      | 产品 | 密封塞 |
|      | 数量 | 5   |

批准和规范

|    |   |
|----|---|
| 核准 | EN 61439-2, IEC 61439-2, OVE 指令 R 11-1:2022-05-01 |
|----|---|

保修

|     |    |
|-----|----|
| 质保期 | 5年 |
|-----|----|

远程分离器

|            |                             |                                 |                     |
|------------|-----------------------------|---------------------------------|---------------------|
| 电压下降后自动重合闸 | 是                           |                                 |                     |
| 工作循环次数     | 10000                       |                                 |                     |
| 控制电压       | 100 V AC - 250 V AC 50/60Hz |                                 |                     |
| 远程分离器辅助触点  | 电缆入口                        | 电缆进线数量                          | 1                   |
|            | 导线连接                        | 联接类型                            | 螺钉端子联接器             |
|            |                             | 软导线, 最大值<br>H05(07) V-K         | 1.5 mm <sup>2</sup> |
|            |                             | w. 管状端头, DIN<br>46228 pt 1, 最大值 | 1.5 mm <sup>2</sup> |
| 远程分离器控制触点  | 电缆入口                        | 电缆进线数量                          | 1                   |
|            | 导线连接                        | 联接类型                            | 螺钉端子联接器             |

**PVN DC 2I 10 2MPP RD CG 11**

**Weidmüller Interface GmbH & Co. KG**  
 Klingenbergstraße 26  
 D-32758 Detmold  
 Germany

www.weidmueller.com

**技术数据**

|              |   |                                   |                     |
|--------------|---|-----------------------------------|---------------------|
|              |   | 软导线, 最大值<br>H05(07) V-K           | 1.5 mm <sup>2</sup> |
|              |   | w. 管状端头, DIN<br>46228 pt 1, 最大值   | 1.5 mm <sup>2</sup> |
| 电源电路断开类型     | 欠压跳闸  |                                   |                     |
| 断开时间         | <3 s  |                                   |                     |
| 接通时间         | <15 s when the control unit was completely discharged |                                   |                     |
| 开关电流消耗       | 交换机型号   | 消防开关                              |                     |
|              | 电流消耗, 注   | 仅在消防开关的电容之前已完全放电的情况下, 峰值电流才会短暂出现。 |                     |
|              | 峰值电流消耗  | 300 mA                            |                     |
|              | 持续电流消耗  | 30 mA                             |                     |
| 额定电流下断开操作循环数 | 300   |                                   |                     |
| 开关分离器执行      | 外壳内的远程分离器   |                                   |                     |
| 开关分离器容量      | IEC 60947-3, DC-PV1                                   |                                   |                     |

**基本信息**

|      |      |      |                        |
|------|------|------|------------------------|
| 防护等级 | IP65 | 安装位置 | 受保护的户外区域 (距离海边 > 1 公里) |
|------|------|------|------------------------|

**外壳**

|      |   |        |                |
|------|---|--------|----------------|
| 绝缘材料 | 聚酯玻璃纤维增强聚碳酸酯                                  | 安装方式   | 墙体安装, 4 螺丝     |
| 抗冲击力 | IK08 符合 IEC 62208 标准,<br>IK10 符合 IEC 62262 标准 | 接线盒固定  | 通过安装脚          |
| 防护等级 | II  | 连接类型组串 | 内部端子 (带直通电缆接头) |

**电气特征**

|              |        |         |  |
|--------------|--------|---------|--|
| 额定直流电压       | 1100 V |         |  |
| 额定短时耐受电流     | 额定电流   | 62.5 A  |  |
| 每个最大功率点的最大电流 | 50 A   |         |  |
| 每条连接的额定直流电流  | 每串最大电流 | 44.00 A |  |

**输入**

|                |                   |            |                     |
|----------------|-------------------|------------|---------------------|
| 最大功率点 (MPP) 数量 | 2                 |            |                     |
| 导管进线数          | 4                 |            |                     |
| 直流输入 + & -     | 导线连接              | 联接类型       | PUSH IN             |
|                |                   | 兼容的电缆横截面   | EN 50618:2015       |
|                |                   | 导线截面积, 最小值 | 2.5 mm <sup>2</sup> |
|                |                   | 导线截面积, 最大值 | 16 mm <sup>2</sup>  |
| 熔丝型号           | 无备用熔断器和熔断器架       |            |                     |
| Fuses          | 无                 |            |                     |
| 最大直流输入数        | 每个最大功率点 2 个输入并联连接 |            |                     |
| 每个 MPP 的组串输入数量 | ≤ 2               |            |                     |
| 输入数            | 4                 |            |                     |

**输出**

|                        |      |            |                     |
|------------------------|------|------------|---------------------|
| 最大直流输出路数<br>直流输出 + & - | 导线连接 | 联接类型       | PUSH IN             |
|                        |      | 兼容的电缆横截面   | TÜV 2 Pfg1169/08.07 |
|                        |      | 导线截面积, 最小值 | 2.5 mm <sup>2</sup> |
|                        |      | 导线截面积, 最大值 | 16 mm <sup>2</sup>  |

技术数据

重要注意事项

产品信息

UPS 的预期用途：该 UPS 专门作为直流光伏装置的安全设备而开发。直流隔离开关用于在紧急情况下断开装置已连接的串线。这种紧急情况可能发生在火灾的情况下。  
 正常运行：UPS 的交流电源中断超过 5 秒后，UPS 将自动切换到关闭位置，断开太阳能电池板和逆变器之间的直流连接。当 UPS 的交流电源恢复 5 秒以上时，UPS 将自动切换到开启位置，恢复太阳能电池板和逆变器之间的直流连接。  
 特殊操作：如果 UPS 外壳内温度超过 100°C，UPS 会自动切换到关闭状态，以保护内部组件，确保安全。检查安装后，在不影响 UPS 运行的情况下，可以将其移除并重新施加交流电压将 UPS 重新接通。如果出现内部故障，UPS 也会自动切换到关闭状态。如果发生这种情况，请尝试通过移除并重新向 UPS 施加交流电压来重置 UPS。  
 不包括紧急开关。由于铅含量超过净重的 0.1%，因此分配 SCIP 编号。  
 根据欧洲化学品管理局 (ECHA) 的安全使用说明：  
 有害物质的标识足以确保商品在整个生命周期内的安全使用，包括使用寿命、拆卸和废弃/回收阶段

分类

|             |             |             |             |
|-------------|-------------|-------------|-------------|
| ETIM 8.0    | EC003857    | ETIM 9.0    | EC003857    |
| ETIM 10.0   | EC003857    | ECLASS 14.0 | 22-57-02-92 |
| ECLASS 15.0 | 22-57-02-92 |             |             |

标书规格表

详细描述

Automatic ON and OFF switching fireman switch for the connection to 2 MPP tracker in the inverter. Suitable for remote disconnection of the DC side by the fire department.  
 Max. string voltage Uoc: 1100V MPP1:  
 2 inputs, connection via M25 cable gland with 3x7mm Ø cable entry, PUSH IN connection / 2.5 - 6mm<sup>2</sup> single-wire, multi-wire, with/without ferrule.  
 1 output, connection via M25 cable gland with 3x7mm Ø cable entry, PUSH IN connection / 2.5 - 6mm<sup>2</sup> single-wire, multi-wire, with/without ferrule.  
 MPP2:  
 identical to MPP1  
 DC fireman switch:  
 Switching off by undervoltage tripping. Automatic reconnection after the control voltage (230 V AC) is applied again.  
 With signal contact.  
 Connection of the fireman switch control line 230 VAC via cable glands (8-12mmØ) max. conductor cross-section: 1.5mm<sup>2</sup>.  
 Connection of the signal contact 24 VDC via cable glands (8-12mmØ) max. conductor cross-section: 1.5mm<sup>2</sup>.

## 技术数据

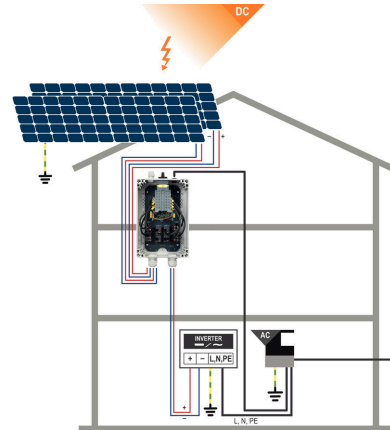
Protection class: IP65.  
All built into a glass fibre reinforced polyester housing.  
Dimensions HxWxD:  
364x200x132mm.  
Approval according to low voltage switchgear IEC 61439-1:2011 and EN 61439-2:2011

PVN DC 2I 10 2MPP RD CG 11

Weidmüller Interface GmbH & Co. KG  
 Klingenbergstraße 26  
 D-32758 Detmold  
 Germany

图纸

www.weidmueller.com



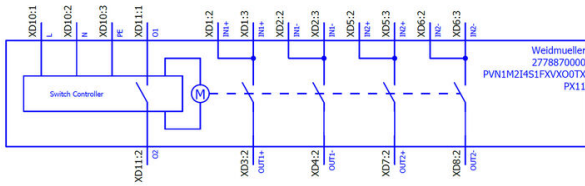
|                    | PVN  | 1 | M2 | I6 | S0 | F3 | V1 | Q1 | TX | PX | 10 |
|--------------------|--|---|----|----|----|----|----|----|----|----|----|
| <b>Series</b>      | PVN = PV Next<br>VPU = PV Protect  |   |    |    |    |    |    |    |    |    |    |
| <b>Level</b>       | 1 = DC trunk box (L1)  |   |    |    |    |    |    |    |    |    |    |
| <b>Series</b>      | 1 = 1 MPPT supported<br>2 = 2 MPPT supported<br>3 = 3 MPPT supported<br>4 = 4 MPPT supported<br>6 = 6 MPPT supported |   |    |    |    |    |    |    |    |    |    |
| <b>Inputs</b>      | 1...12 inputs  |   |    |    |    |    |    |    |    |    |    |
| <b>Switch</b>      | x = n/a<br>0 = manual switch<br>1 = remote switch  |   |    |    |    |    |    |    |    |    |    |
| <b>Voltage</b>     | 10 = 1kV<br>11 = 1,1kV<br>15 = 1,5kV   |   |    |    |    |    |    |    |    |    |    |
| <b>Powersupply</b> | x = n/a  |   |    |    |    |    |    |    |    |    |    |
| <b>Monitoring</b>  | x = n/a  |   |    |    |    |    |    |    |    |    |    |
| <b>Output Type</b> | 0 = CG<br>1 = WM4C<br>2 = MC4-Evo 2  |   |    |    |    |    |    |    |    |    |    |
| <b>SPD</b>         | 2/0 = TYP II<br>1 = TYP I+II<br>X = No SPD   |   |    |    |    |    |    |    |    |    |    |
| <b>Fuses</b>       | x = n/a<br>3 = only fuse holders   |   |    |    |    |    |    |    |    |    |    |

PVN DC 2I 10 2MPP RD CG 11

Weidmüller Interface GmbH & Co. KG  
Klingenbergstraße 26  
D-32758 Detmold  
Germany

图纸

www.weidmueller.com



PVN DC 2I 10 2MPP RD CG 11

Weidmüller Interface GmbH & Co. KG  
Klingenbergstraße 26  
D-32758 Detmold  
Germany

www.weidmueller.com

附件

光伏户外防护



通用订货数据

|            |                            |           |  |
|------------|----------------------------|-----------|--|
| 类型         | PV SUNCOVER 30/20/13       | 版本        |  |
| 订货号        | <a href="#">8000143245</a> | 光伏型, 遮阳盖板 |  |
| GTIN (EAN) | 4099987111843              |           |  |
| 数量         | 1 ST                       |           |  |

切断工具



用于外径最大 8 mm、12 mm、14 mm 和 22 mm 的导线的切割工具。特殊的刀片几何形状允许以最小体力对铜和铝导线进行无挤压切割。根据 EN/IEC 60900 标准，切割工具 (KT 8 至 KT 22) 还配备通过 VDE 和 GS 测试的保护绝缘层，电压最高可达 1,000 V。

通用订货数据

|            |                            |                 |  |
|------------|----------------------------|-----------------|--|
| 类型         | KT 14                      | 版本              |  |
| 订货号        | <a href="#">1157820000</a> | 断线工具, 单手操作式切割工具 |  |
| GTIN (EAN) | 4032248945344              |                 |  |
| 数量         | 1 ST                       |                 |  |

工具



- 用于带特殊绝缘材料的软导线和粗硬导线
- 工业应用中较高的剥线质量 (符合航空业的要求)
- 特殊形状的刀具可以对特殊绝缘材料及结构特殊的导线进行剥线
- 带可调节挡块的剥线长度
- 剥线元件可以更换, 从而具有高灵活性
- 剥线效果重复精确度高
- 对导线无损害
- 寿命长, 可靠性强, 稳定性高
- 集成的切割功能

通用订货数据

|            |                            |          |  |
|------------|----------------------------|----------|--|
| 类型         | MULTI-STRIPAX PV           | 版本       |  |
| 订货号        | <a href="#">1190490000</a> | 光伏型, 接插件 |  |
| GTIN (EAN) | 4032248973262              |          |  |
| 数量         | 1 ST                       |          |  |

附件

十字螺丝刀, Phillips型



十字螺丝刀, Phillips, SDK PH DIN 5262, ISO 8764/2-PH, 符合 ISO 8764-PH, 铬顶尖, 高质软手柄

通用订货数据

|            |                            |          |  |
|------------|----------------------------|----------|--|
| 类型         | SDK PH3                    | 版本       |  |
| 订货号        | <a href="#">9008500000</a> | 螺丝刀, 螺丝刀 |  |
| GTIN (EAN) | 4032248056491              |          |  |
| 数量         | 1 ST                       |          |  |

开槽螺丝刀



带圆形槽刀的一字螺丝刀, SD DIN 5265, ISO 2380/2, 符合 DIN 5264 标准, ISO 2380/1, 尖端为铬材料, SoftFinish 把手

通用订货数据

|            |                            |          |  |
|------------|----------------------------|----------|--|
| 类型         | SDS 0.6X3.5X100            | 版本       |  |
| 订货号        | <a href="#">9008330000</a> | 螺丝刀, 螺丝刀 |  |
| GTIN (EAN) | 4032248056286              |          |  |
| 数量         | 1 ST                       |          |  |
| 类型         | SDS 1.0X5.5X150            | 版本       |  |
| 订货号        | <a href="#">9008350000</a> | 螺丝刀, 螺丝刀 |  |
| GTIN (EAN) | 4032248056316              |          |  |
| 数量         | 1 ST                       |          |  |

抗紫外线电缆扎带



抗紫外线聚酰胺 6.6 确保我们的特种电缆扎带即使在强紫外线辐射下也具有优异的耐久性。非常适合永久户外使用。

PVN DC 2I 10 2MPP RD CG 11

Weidmüller Interface GmbH & Co. KG  
Klingenbergstraße 26  
D-32758 Detmold  
Germany

www.weidmueller.com

附件

通用订货数据

|            |                            |                                   |  |
|------------|----------------------------|-----------------------------------|--|
| 类型         | CB-UVR 290/4,5 BK          | 版本                                |  |
| 订货号        | <a href="#">2659350000</a> | 电缆扎带, 4.5 x 290 mm, 聚酰胺 66, 220 N |  |
| GTIN (EAN) | 4050118682816              |                                   |  |
| 数量         | 100 ST                     |                                   |  |

Y 联接电缆



Y 电缆用于 PV 系统中多个组串的并联连接, 例如在逆变器前分线。  
电缆拥有不同的连接变体

通用订货数据

|            |                            |   |  |
|------------|----------------------------|---|--|
| 类型         | PVHYM-M-XXXX6W+ 11         | 版本  |  |
| 订货号        | <a href="#">2877850000</a> | 光伏型, Y-接插件电缆, 1x WM4 C Female, 2x MC4 Male, 6mm <sup>2</sup> , 1100 |  |
| GTIN (EAN) | 4064675666417              | V   |  |
| 数量         | 1 ST                       |   |  |
| 类型         | PVHYM+M+XXXX6W-11          | 版本  |  |
| 订货号        | <a href="#">2877860000</a> | 光伏型, Y-接插件电缆, 1x WM4 C Male, 2x MC4 Female, 6mm <sup>2</sup> , 1100 |  |
| GTIN (EAN) | 4064675666424              | V   |  |
| 数量         | 1 ST                       |   |  |

紧急停车按钮



通用订货数据

|            |                            |                                       |  |
|------------|----------------------------|---------------------------------------|--|
| 类型         | AC SB E 5A 1POL PO 06KV    | 版本                                    |  |
| 订货号        | <a href="#">3077660000</a> | 光伏型, 紧急停车按钮, 1 回路, 600V AC, 5 A, 完整外壳 |  |
| GTIN (EAN) | 4099987081887              |                                       |  |
| 数量         | 1 ST                       |                                       |  |

PVN DC 2I 10 2MPP RD CG 11

Weidmüller Interface GmbH & Co. KG  
Klingenbergstraße 26  
D-32758 Detmold  
Germany

www.weidmueller.com

附件

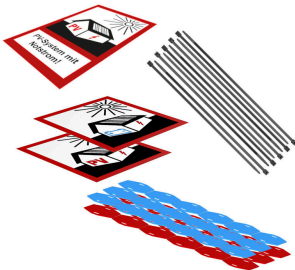
Sealing sets



通用订货数据

|            |                            |                                 |
|------------|----------------------------|---------------------------------|
| 类型         | BLINDPLUG SET5 7X28MM      | 版本                              |
| 订货号        | <a href="#">3077670000</a> | 光伏型, Blind plug                 |
| GTIN (EAN) | 4099987081894              |                                 |
| 数量         | 1 ST                       |                                 |
| 类型         | BLINDPLUG SET50 7X28MM     | 版本                              |
| 订货号        | <a href="#">3077650000</a> | 光伏型, Blind plug, 附件, 盲插插头, 50 件 |
| GTIN (EAN) | 4099987081870              |                                 |
| 数量         | 1 ST                       |                                 |

PV 标记套件



通用订货数据

|            |                            |  |
|------------|----------------------------|--|
| 类型         | PV MARKER 1-3 MPP          | 版本                                       |
| 订货号        | <a href="#">8000149520</a> | 光伏型, 设备标识牌, 附件, 导线及电缆标记号, 电缆扎带, 标记套件, 警告 |
| GTIN (EAN) | 4099987229197              | 标签, 电缆标记号, 自我粘贴的                         |
| 数量         | 1 ST                       |  |