

## CH-SMC-00.33-CG90

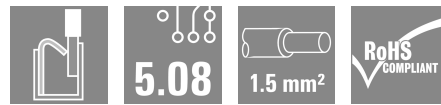
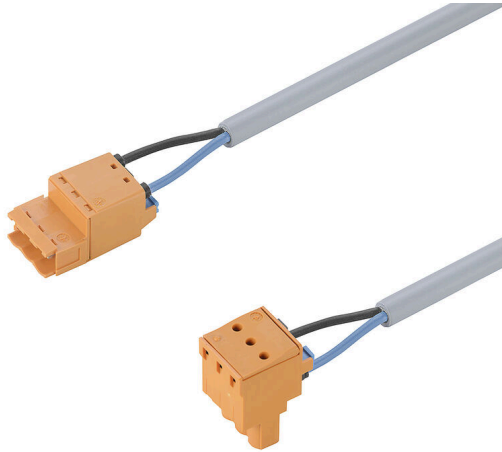
Weidmüller Interface GmbH &amp; Co. KG

Klingenbergstraße 26

D-32758 Detmold

Germany

www.weidmueller.com



时基计数器、网关、控制箱和过压保护设备与预组装的电缆组以点对点或 Y 型组件的形式连接。魏德米勒为此提供了正确的连接解决方案，符合 FNN 和 DIN-VDE 0603 标准。具有 6kV 过压保护的预组装电源线也是该产品组合的一部分。

## 通用订货数据

版本	Smart Metering Cable Assemblies, 6 kV, 插针, 插座, IP20, 600 V, KB PUR US 2X1.5 GY XX 6KV, 0.33 m
订货号	<a href="#">2775910033</a>
类型	CH-SMC-00.33-CG90
GTIN (EAN)	4064675041511
数量	10 items

## 技术数据

## 审批

ROHS	一致
------	----

## 尺寸和重量

净重	4.75 g
----	--------

## 环保产品合规

RoHS 合规状态	合规, 无例外
REACH SVHC	不超过 0.1 wt% 的高度关注物质 (SVHC)

## 电缆技术参数

电缆长度	0.33 m	导线类型	KB PUR US 2X1.5 GY XX 6KV
护套颜色	灰色	芯线横截面积	1.5 mm <sup>2</sup>
接线数量	2	带屏蔽	无
卤素	不	绝缘	PP
最大可变温度	90 °C	最小可变温度	-25 °C
最高温度 恒温	90 °C	最小恒温值	-40 °C
电缆材料	PUR/ TPE	最小弯曲半径, 可变	15 x 电缆直径
最小弯曲半径, 固定	10 x 电缆直径	外径	6.4 mm ± 0.25 mm

## 常规技术数据

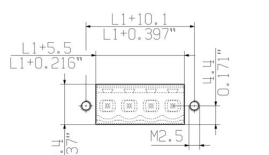
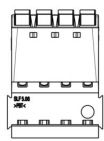
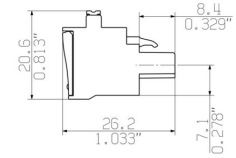
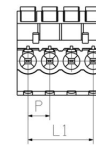
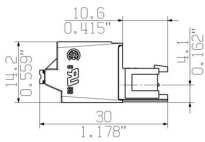
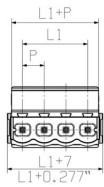
回路数	2	额定浪涌电压	6 kV
额定电压	600 V	额定电流	18.5 A
防护等级	IP20		

## 联接器技术参数

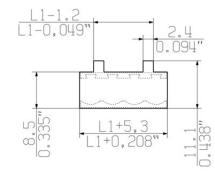
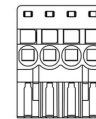
联接器	联接器描述	联接器 1
	进线	straight
	外壳基本材料	塑料
	回路数	3
	类型	公头
	个性化组件联接器	<a href="#">SLF 5.08/03/180B SN OR BX SO</a>
	联接器描述	联接器 2
	进线	弯
	外壳基本材料	塑料
	回路数	3
	类型	插座
	个性化组件联接器	<a href="#">BLF 5.08HC/03/90 SN OR BX SO</a>

## 分类

ETIM 8.0	EC001576	ETIM 9.0	EC001576
ETIM 10.0	EC001576	ECLASS 14.0	27-06-04-02
ECLASS 15.0	27-06-04-02		



MIN. FRONT PLATE CUT-OUT  
 FOR USE WITH SLA BB12R



MIN. FRONT PLATE CUT-OUT