

HDC MHX 4P FP

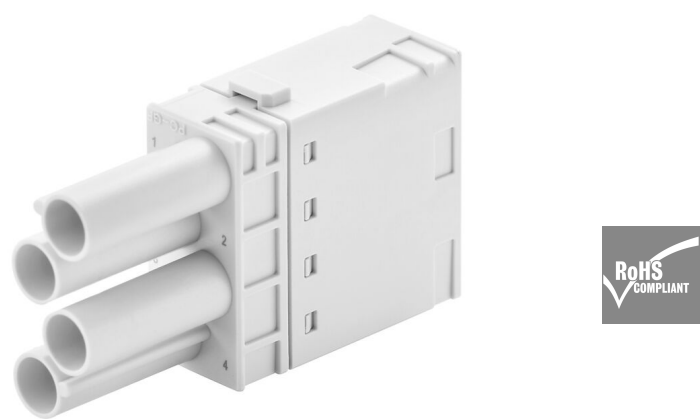
Weidmüller Interface GmbH & Co. KG

Klingenbergstraße 26

D-32758 Detmold

Germany

www.weidmueller.com



灵活

四种模块尺寸实现个性化的插接解决方案，能够节省大量的空间。更小的高度同样也融入到优化设计之中。

通用订货数据

版本	电源模块, 830 V, 40 A, 回路数: 4, PUSH IN 带执行器, 插座, 所需插槽数: 1
订货号	<a href="#">2772810000</a>
类型	HDC MHX 4P FP
GTIN (EAN)	4064675036241
数量	1 items

## HDC MHX 4P FP

Weidmüller Interface GmbH & Co. KG  
Klingenbergstraße 26  
D-32758 Detmold  
Germany

www.weidmueller.com

## 技术数据

## 审批

MAMID 认证



ROHS 一致  
UL File Number Search [UL 网站](#)  
cURus 证书号 E310075

## 尺寸和重量

深	34 mm	深度 (英寸)	1.3386 inch
高度	40.75 mm	高度 (英寸)	1.6043 inch
宽度	14.5 mm	宽度 (英寸)	0.5709 inch
净重	34 g		

## 温度

温度限值 -40 °C ... 125 °C

## 环保产品合规

RoHS 合规状态 合规, 无例外  
REACH SVHC 不超过 0.1 wt% 的高度关注物质 (SVHC)

## 通用数据

回路数	4	阻燃等级符合 UL 94	V-0
绝缘电阻	10 <sup>12</sup> Ω	插拔次数	≥ 500
型号	插座	过压等级	III
污染等级	3	基础材料	聚碳酸酯
系列	ModuPlug	额定电压 (DIN EN 61984)	830 V
额定冲击电压 (DIN EN 61984)	8 kV	额定电流 (DIN EN 61984)	40 A
所需插槽数	1		

## 安全接地数据

PE 连接类型 模块框架的螺钉联接

## 版本

额定连接下的裸线长度	9.6 mm	联接类型	PUSH IN 带执行器
最大压接面积	6 mm <sup>2</sup>	最小压接面积	2.5 mm <sup>2</sup>

## 分类

ETIM 8.0	EC000438	ETIM 9.0	EC000438
ETIM 10.0	EC000438	ECLASS 14.0	27-44-02-17
ECLASS 15.0	27-44-02-17		

