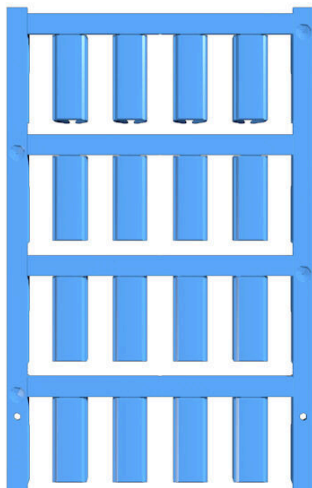


SF-DT 6/21 MC NE BL

Weidmüller Interface GmbH & Co. KG
 Klingenbergstraße 26
 D-32758 Detmold
 Germany

www.weidmueller.com



我们通过可检测标记号解决方案，为食品饮料行业的客户提供支持，确保在 HACCP 设计范畴中所要求的最高标准。由于加入金属衬芯，我们的可检测 MultiCard 能够可靠地通过金属探测器或 X 射线探测器得以识别。这样可以将生产流程中的产品污染风险降至最低。重要产品特性得到最大程度的安全保障，例如防腐蚀能力、或者更高的耐老化性能抵御室内区域紫外线辐射及热量。这些特性定期得以测试，并通过我们自己经过认证的实验室加以确认。不适合与食品直接接触。

- 可通过金属探测器或 X 射线探测器进行检测
- 通过蓝色的颜色进行视觉识别
- 防腐蚀金属衬芯
- 清晰持久的印刷图像
- 可提供不同的版本用于极其广泛的标记号要求

通用订货数据

| | |
|------------|--|
| 版本 | SlimFix, 导线及电缆标记号, 6 - 7.8 mm, 21 x 8.4 mm, 蓝色 |
| 订货号 | 2772480000 |
| 类型 | SF-DT 6/21 MC NE BL |
| GTIN (EAN) | 4064675034711 |
| 数量 | 160 items |

SF-DT 6/21 MC NE BL

Weidmüller Interface GmbH & Co. KG
Klingenbergstraße 26
D-32758 Detmold
Germany

www.weidmueller.com

技术数据

审批

ROHS 一致

尺寸和重量

| | | | |
|----|--------|---------|-------------|
| 深 | 8.5 mm | 深度 (英寸) | 0.3346 inch |
| 高度 | 21 mm | 高度 (英寸) | 0.8268 inch |
| 宽度 | 8.4 mm | 宽度 (英寸) | 0.3307 inch |
| 净重 | 0.97 g | | |

温度

工作温度范围 -40...100 °C

环保产品合规

| | | | |
|------------|----------------------------|------------------|--|
| RoHS 合规状态 | 合规, 无例外 | | |
| REACH SVHC | 不超过 0.1 wt% 的高度关注物质 (SVHC) | | |
| 产品碳足迹 | 从摇篮到大门 | 0.013 kg CO2 eq. | |

通用数据

| | | | |
|--------------|---|-----------|--|
| 打印类型 | 空白 | | |
| 宽度 | 8.4 mm | | |
| 阻燃等级符合 UL 94 | HB | | |
| 最大工作温度 | 100 °C | | |
| 最小工作温度 | -40 °C | | |
| 颜色编码 | 蓝色 | | |
| 卤素 | 不 | | |
| 基础材料 | 聚乙烯胺 | | |
| 每个包装单元的标记号数量 | 供电形式 | MultiCard | |
| 标记区域大小 | 21 x 8.4 mm | | |
| 适用的打印机 | PRINTJET CONNECT | | |
| 每种组合对应的标识牌数 | 1 MultiCard = Conductor and cable markers | | |
| 工作温度范围 | -40...100 °C | | |

导线和电缆标记号

| | | | |
|--------|-------------------------|--------|--------------------|
| 卤素 | 不 | 最大压接面积 | 16 mm ² |
| 最小压接面积 | 10 mm ² | 最大电缆外径 | 7.8 mm |
| 最小电缆外径 | 6 mm | 导线外径 | 6 - 7.8 mm |
| 导线压接面积 | 10 - 16 mm ² | | |

分类

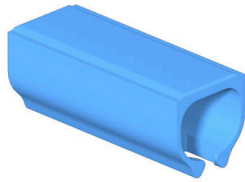
| | | | |
|-------------|-------------|-------------|-------------|
| ETIM 8.0 | EC001530 | ETIM 9.0 | EC001530 |
| ETIM 10.0 | EC001530 | ECLASS 14.0 | 27-28-11-02 |
| ECLASS 15.0 | 27-28-11-02 | | |

SF-DT 6/21 MC NE BL

Weidmüller Interface GmbH & Co. KG
Klingenbergstraße 26
D-32758 Detmold
Germany

图纸

www.weidmueller.com



装配辅助工具



SlimFix 是带有节约空间的思想设计出来的导线和电缆标记号。可以在导线安装完成后再安装标记号。标记号由无卤素的材料制成，并且满足阻燃等级 V0/V2 的要求。SlimFix 在轨道交通行业中得到广泛认可和应用。SF 工具可以使非常小的导线也很容易安装。

优点：

- 采用无卤材料
- 阻燃等级：V0/V2
- 在交通等行业被认可和信任的标记号
- 如果导线截面积超过 16.0 mm²，必须用电缆扎带固定
- 标记号采用被广泛认可的 MultiCard 格式

通用订货数据

| | | |
|------------|----------------------------|-------------------------|
| 类型 | SF-TOOL 00-6 | 版本 |
| 订货号 | 1950820000 | 导线标记号, 装配辅助装置 - SlimFix |
| GTIN (EAN) | 4032248629473 | |
| 数量 | 10 ST | |