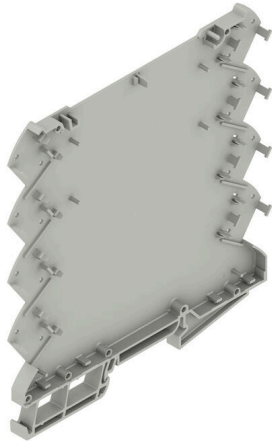


CH20M6 BP 4P-4P AGY LF 1 1293807

Weidmüller Interface GmbH & Co. KG
Klingenbergstraße 26
D-32758 Detmold
Germany

www.weidmueller.com

产品图片



CH20M 外壳的基本元件具有许多优点，是您的项目的绝佳选择。它具有用于总线和 FE 触点的特殊切口，灵活性和适应性都非常强。

另一个优点是可在外壳上进行激光打印，为您提供高精度和个性化的设计选择。此外，还有多种颜色可供选择，让您能够完全根据自己的意愿设计外壳。

CH20M 外壳还适用于标准安装导轨，从而使安装和集成到现有系统变得更加容易。

通用订货数据

版本	模块化外壳, OMNIMATE 外壳 - CH20M 系列 玛瑙灰, 外壳基底, 宽度: 6.1 mm
订货号	2771450000
类型	CH20M6 BP 4P-4P AGY LF 1 1293807
GTIN (EAN)	4064675032182
数量	50 items

CH20M6 BP 4P-4P AGY LF 1 1293807

Weidmüller Interface GmbH & Co. KG
Klingenbergstraße 26
D-32758 Detmold
Germany

www.weidmueller.com

技术数据

审批

ROHS 一致

尺寸和重量

深	114.3 mm	深度 (英寸)	4.5 inch
高度	110.7 mm	高度 (英寸)	4.3583 inch
宽度	6.1 mm	宽度 (英寸)	0.2402 inch
净重	2 g		

环保产品合规

RoHS 合规状态 合规, 无例外
REACH SVHC 不超过 0.1 wt% 的高度关注物质 (SVHC)

材料数据

阻燃等级符合 UL 94	V-0	绝缘材料	PBT
绝缘材料组	II	表面处理	未处理的
基础材料	塑料材质	相比漏电流起痕指数 (CTI)	400 ≤ CTI <600

常规数据

颜色编码	玛瑙灰	防护等级	IP20 (安装后)
安装导轨已装备	TS 35	比色表 (相似)	RAL 7038
密封选项	无		

组件属性

PCB 电路板数, 最大值	1	连接层数, 最大值	8
回路数, 最大	8	PCB 上组件的最大高度	3.5 mm
PCB 组件类型	单面		

机械测试

符合标准	符合 DIN EN 61373:1999 标准 (耐冲击和振动)		
测试条件	PCB 上的 50g 额外重量, 一排安装五个外壳, 带端部支架 WEW 35/1 (105900000)		
已验证的轴	X, Y, Z		
冲击测试	一般测试建议	所有机械测试均按示范性设置进行, 或者考虑相关法规。具体结果不能代替批准相关测试。它们只是定位值。	
	测试类别	2	
	每个轴的冲击数量	3 个位于正极和负极方向	
	冲击持续时间	18 ms	
	水平加速度	300.00 m/s ²	
	垂直加速度	300.00 m/s ²	
	纵向加速度	300.00 m/s ²	
振动测试	测试持续时间	每个轴 5 小时	
	有效加速	42.5 m/s ²	

组件特性

连接层数, 最大值 8

技术数据

www.weidmueller.com

设计 - IN 要求

PCB外形误差	±0.1 mm	PCB厚度	0.8 mm
印刷线路板厚度公差	±0.1 mm		

个性化设置选项

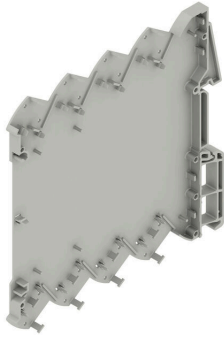
可能的客户特定开孔	是	可能的客户特定标记	是
客户特定订单流程	参见下载区域的指导准则	替代颜色	更多按需提供

分类

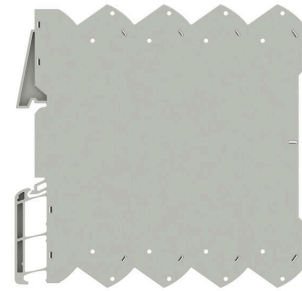
ETIM 8.0	EC001031	ETIM 9.0	EC001031
ETIM 10.0	EC001031	ECLASS 14.0	27-19-06-01
ECLASS 15.0	27-19-06-01		

图纸

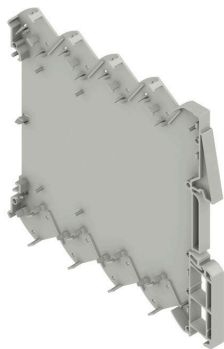
产品图片



产品图片

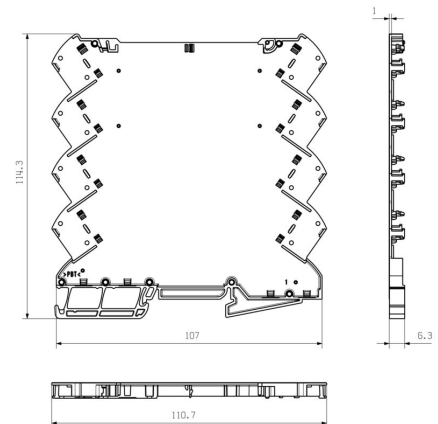


产品图片



卡扣式底脚无切口的底座元件

尺寸图



CH20M6 BP 4P-4P AGY LF 1 1293807

Weidmüller Interface GmbH & Co. KG
 Klingenbergstraße 26
 D-32758 Detmold
 Germany

附件

www.weidmueller.com

CH20M6 C - 翻盖



CH20M 外壳的翻盖具有支持应用的实际功能。它可以密封，从而确保更高的安全性和对内容物的保护。您还可以选择使用移印技术在盖板上进行印刷，以清晰地显示重要信息或徽标。此外，还可以使用标记直接在盖板上标注特定说明或做标记。

通用订货数据

类型	CH20M6 C BK 1819	版本
订货号	2418620000	模块化外壳, OMNIMATE 外壳 - CH20M 系列 黑色, 透明, 翻盖, 宽度:
GTIN (EAN)	4032248899142	6.1 mm
数量	50 ST	
类型	CH20M6 C TP 8089	版本
订货号	1073410000	模块化外壳, OMNIMATE 外壳 - CH20M 系列 透明, 翻盖, 宽度: 6.1 mm
GTIN (EAN)	4032248831203	
数量	50 ST	

CH20M6 BP 4P-4P AGY LF 1 1293807

Weidmüller Interface GmbH & Co. KG
Klingenbergstraße 26
D-32758 Detmold
Germany

www.weidmueller.com

配套联接件

CH20M6 BC - 外壳侧板



圆盘中的电子世界

仅 6.1 mm 的宽度，尽显电子开发者的匠心独运，开创紧凑的应用世界。适用于印刷电路板设计的模块化外壳设计为小型电子组件和印刷电路板端子的使用提供了理想的条件。

印刷电路板上 6800 mm² 的宽敞净面积最大限度地保证了设计自由度，凭借支持回流焊的 THR 印刷电路板接线端子节省空间的几何结构，可实现理想的装配。优化的框架几何结构和支撑几何结构可帮助实现无差错的装配和焊接过程。此外，可定制的设计选项（如标签、颜色选择和可变印刷旋转盖板）确保了灵活性。支持回流焊的连接元件和与机器兼容的包装能够最大限度地提高加工效率，从而节省时间并实现精确安装。

通用订货数据

类型	CH20M6 BC 4P-4P AGY 1 12...	版本
订货号	2771210000	底座元件, OMNIMATE 外壳 - CH20M 系列 玛瑙灰, 外壳侧板, 宽度: 5.3
GTIN (EAN)	4064675031949	mm
数量	50 ST	
类型	CH20M6 BC 4P-4P BK 1 12...	版本
订货号	2771160000	底座元件, OMNIMATE 外壳 - CH20M 系列 黑色, 外壳侧板, 宽度: 5.3
GTIN (EAN)	4064675031895	mm
数量	50 ST	
类型	CH20M6 BC 4P-4P GY 1 12...	版本
订货号	2771180000	底座元件, OMNIMATE 外壳 - CH20M 系列 卵石灰, 外壳侧板, 宽度: 5.3
GTIN (EAN)	4064675031918	mm
数量	50 ST	
类型	CH20M6 BC 4P-4P RD 1 12...	版本
订货号	2771190000	底座元件, OMNIMATE 外壳 - CH20M 系列 红色, 外壳侧板, 宽度: 5.3
GTIN (EAN)	4064675031925	mm
数量	50 ST	
类型	CH20M6 BC 4P-4P TGY 1 1...	版本
订货号	2771200000	底座元件, OMNIMATE 外壳 - CH20M 系列 交通灰, 外壳侧板, 宽度: 5.3
GTIN (EAN)	4064675031932	mm
数量	50 ST	

LHZ-SMT L - 左联接侧



当然，CH20M 系统在外围接口方面也展现出细节上的完善度。

如果您正在考虑结构选项、加工、可用性、可靠性和安全性，那么针座和连接器在实际应用中与整个系统同等重要。

在各个领域，该连接技术都处于同类产品的顶尖水平。

- 100% 安全和防意外触摸
- 100% 高效且与回流焊完全兼容
- 100% 节省时间和成本。安装过程中：方便且通用的“Multi-Tool”螺栓头确保安全接触、用户操作简单和降低复杂性。附加功能，如“Wire ready”技术，使您能够最大限度地降低布线成本并提高客户满意度。

CH20M6 BP 4P-4P AGY LF 1 1293807

Weidmüller Interface GmbH & Co. KG
Klingenbergstraße 26
D-32758 Detmold
Germany

www.weidmueller.com

配套联接件

通用订货数据

类型	LHZ-SMT L 1.5SN BK BX	版本
订货号	1137870000	PCB 接线端子, 左侧连接元件, 块结构, 侧面封闭, 穿孔回流焊连接, 0.00
GTIN (EAN)	4032248919741	mm, 回路数: 1, 焊脚长度 (l): 1.5 mm, 镀锡, 黑色, 盒装
数量	306 ST	
类型	LHZ-SMT L 1.5SN BK RL	版本
订货号	2418580000	PCB 接线端子, 左侧连接元件, 块结构, 侧面封闭, 穿孔回流焊连接, 0.00
GTIN (EAN)	4032248984350	mm, 回路数: 1, 焊脚长度 (l): 1.5 mm, 镀锡, 黑色, Tape
数量	432 ST	

LHZ-SMT R - 右联接侧



当然, CH20M 系统在外围接口方面也展现出细节上的完善度。

如果您正在考虑结构选项、加工、可用性、可靠性和安全性, 那么针座和连接器在实际应用中与整个系统同等重要。

在各个领域, 该连接技术都处于同类产品的顶尖水平。

- 100% 安全和防意外触摸
- 100% 高效且与回流焊完全兼容
- 100% 节省时间和成本。安装过程中: 方便且通用的“Multi-Tool”螺柱头确保安全接触、用户操作简单和降低复杂性。附加功能, 如“Wire ready”技术, 使您能够最大限度地降低布线成本并提高客户满意度。

通用订货数据

类型	LHZ-SMT R 1.5SN BK BX	版本
订货号	1137880000	PCB 接线端子, 右侧连接元件, 块结构, 侧面封闭, 穿孔回流焊连接, 0.00
GTIN (EAN)	4032248919734	mm, 回路数: 1, 焊脚长度 (l): 1.5 mm, 镀锡, 黑色, 盒装
数量	306 ST	
类型	LHZ-SMT R 1.5SN BK RL	版本
订货号	2418590000	PCB 接线端子, 右侧连接元件, 块结构, 侧面封闭, 穿孔回流焊连接, 0.00
GTIN (EAN)	4032248984343	mm, 回路数: 1, 焊脚长度 (l): 1.5 mm, 镀锡, 黑色, Tape
数量	432 ST	