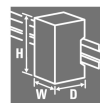
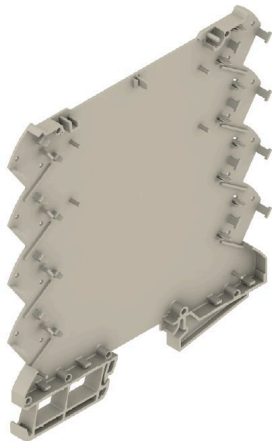


## CH20M6 BP 4P-4P BUS GY LF 1 1261516

Weidmüller Interface GmbH & Co. KG  
Klingenbergstraße 26  
D-32758 Detmold  
Germany

www.weidmueller.com

## 产品图片



CH20M 外壳的基本元件具有许多优点，是您的项目的绝佳选择。它具有用于总线和 FE 触点的特殊切口，灵活性和适应性都非常强。

另一个优点是可在外壳上进行激光打印，为您提供高精度和个性化的设计选择。此外，还有多种颜色可供选择，让您能够完全根据自己的意愿设计外壳。

CH20M 外壳还适用于标准安装导轨，从而使安装和集成到现有系统变得更加容易。

## 通用订货数据

版本	模块化外壳, OMNIMATE 外壳 - CH20M 系列 卵石灰, 外壳基底, 用于总线触点的制动脚区域凹槽, 宽度: 6.1 mm
订货号	<a href="#">2771440000</a>
类型	CH20M6 BP 4P-4P BUS GY LF 1 1261516
GTIN (EAN)	4064675032175
数量	50 items

## CH20M6 BP 4P-4P BUS GY LF 1 1261516

**Weidmüller Interface GmbH & Co. KG**  
Klingenbergstraße 26  
D-32758 Detmold  
Germany

www.weidmueller.com

## 技术数据

## 审批

ROHS	一致
------	----

## 尺寸和重量

深	114.3 mm	深度 (英寸)	4.5 inch
高度	110.7 mm	高度 (英寸)	4.3583 inch
宽度	6.1 mm	宽度 (英寸)	0.2402 inch
净重	2.32 g		

## 环保产品合规

RoHS 合规状态	合规, 无例外
REACH SVHC	不超过 0.1 wt% 的高度关注物质 (SVHC)

## 材料数据

阻燃等级符合 UL 94	V-0	绝缘材料	PBT
绝缘材料组	II	表面处理	未处理的
基础材料	塑料材质	相比漏电起痕指数 (CTI)	400 ≤ CTI <600

## 常规数据

颜色编码	卵石灰	防护等级	IP20 (安装后)
安装导轨已装备	TS 35	比色表 (相似)	RAL 7032
密封选项	无		

## 组件属性

PCB 电路板数, 最大值	1	连接层数, 最大值	8
回路数, 最大	8	PCB 上组件的最大高度	3.5 mm
PCB 组件类型	单面		

## 机械测试

符合标准	符合 DIN EN 61373:1999 标准 (耐冲击和振动)		
测试条件	PCB 上的 50g 额外重量, 带端部支架 WEW 35/1 (1059000000), 一排安装四个外壳		
已验证的轴	X, Y, Z		
冲击测试	一般测试建议		所有机械测试均按示范性设置进行, 或者考虑相关法规。具体结果不能代替批准相关测试。它们只是定位值。
	测试类别		1
	每个轴的冲击数量		3 个位于正极和负极方向
	冲击持续时间		30 ms
	水平加速度		50.00 m/s <sup>2</sup>
	垂直加速度		50.00 m/s <sup>2</sup>
	纵向加速度		50.00 m/s <sup>2</sup>
振动测试	测试类别		1B
	测试持续时间		每个轴 5 小时
	有效加速		7.9 m/s <sup>2</sup>

## 组件特性

卡装脚区域切口, 作为准备用于	总线触点, 触点未包含!	连接层数, 最大值	8
-----------------	--------------	-----------	---

## CH20M6 BP 4P-4P BUS GY LF 1 1261516

Weidmüller Interface GmbH & Co. KG  
Klingenbergstraße 26  
D-32758 Detmold  
Germany

[www.weidmueller.com](http://www.weidmueller.com)

## 技术数据

## 设计 - IN 要求

PCB外形误差	±0.1 mm	PCB厚度	0.8 mm
印刷线路板厚度公差	±0.1 mm		

## 个性化设置选项

可能的客户特定开孔	是	可能的客户特定标记	是
客户特定订单流程	参见下载区域的指导准则	替代颜色	更多按需提供

## 分类

ETIM 8.0	EC001031	ETIM 9.0	EC001031
ETIM 10.0	EC001031	ECLASS 14.0	27-19-06-01
ECLASS 15.0	27-19-06-01		

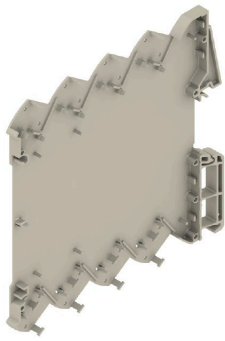
## CH20M6 BP 4P-4P BUS GY LF 1 1261516

**Weidmüller Interface GmbH & Co. KG**  
Klingenbergstraße 26  
D-32758 Detmold  
Germany

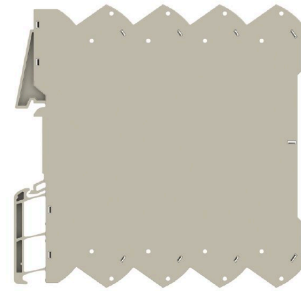
[www.weidmueller.com](http://www.weidmueller.com)

### 图纸

#### 产品图片



#### 产品图片

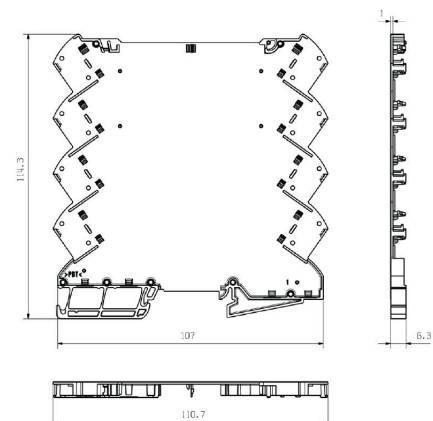


#### 产品优势



底座元件，有BUS切口

#### 尺寸图



## CH20M6 BP 4P-4P BUS GY LF 1 1261516

**Weidmüller Interface GmbH & Co. KG**  
 Klingenbergstraße 26  
 D-32758 Detmold  
 Germany

www.weidmueller.com

## 附件

## CH20M6 C - 翻盖



CH20M 外壳的翻盖具有支持应用的实际功能。它可以密封，从而确保更高的安全性和对内容物的保护。您还可以选择使用移印技术在盖板上进行印刷，以清晰地显示重要信息或徽标。此外，还可以使用标记直接在盖板上标注特定说明或做标记。

## 通用订货数据

类型	CH20M6 C BK 1819	版本
订货号	<a href="#">2418620000</a>	模块化外壳, OMNIMATE 外壳 - CH20M 系列 黑色, 透明, 翻盖, 宽度:
GTIN (EAN)	4032248899142	6.1 mm
数量	50 ST	
类型	CH20M6 C TP 8089	版本
订货号	<a href="#">1073410000</a>	模块化外壳, OMNIMATE 外壳 - CH20M 系列 透明, 翻盖, 宽度: 6.1 mm
GTIN (EAN)	4032248831203	
数量	50 ST	

## SR-SMD - 总线触点块 CH20M6



模块化电子外壳系统的集成式导轨总线  
 在模块应用的供电、连接和分配中，导轨总线用无中断的灵活的系统解决方案取代了成本过高的单线束。  
 系统总线牢固地集成在 35 mm 标准安装轨内。SMD 总线接触块可进行回流焊，因此可以在组件装配期间完全自动处理。耐用的镀金接触表面确保在所有外壳宽度下都能实现永久可靠接触。

- 无限可扩展性。集成式连接解决方案涵盖所有系统宽度：从 6mm 切片到 67mm 大空间外壳。
- 安装期间易于维护。即使在现有模块组中，也很容易更换模块 - 不影响相邻模块。
- 通用集成。不间断的系统总线牢固地集成在 35 mm 标准安装轨内。
- 最佳可用性。使用五个完全镀锌和部分镀金的双拱形触点与导轨总线建立永久接触。THR 焊接法兰确保与电路板的连接稳定。

## 通用订货数据

类型	SR-SMD 4.50/05/90 AU BK...	版本
订货号	<a href="#">1155840000</a>	PCB 接插件, CH20M6 的总线连接块, THT/THR 焊接联接, 回路数: 5,
GTIN (EAN)	4032248942534	180°, 镀金的, 黑色
数量	78 ST	
类型	SR-SMD 4.50/05/90 AU BK...	版本
订货号	<a href="#">1155850000</a>	PCB 接插件, CH20M6 的总线连接块, THT/THR 焊接联接, 回路数: 5,
GTIN (EAN)	4032248942374	180°, 镀金的, 黑色
数量	300 ST	

## CH20M6 BP 4P-4P BUS GY LF 1 1261516

**Weidmüller Interface GmbH & Co. KG**  
 Klingenbergstraße 26  
 D-32758 Detmold  
 Germany

www.weidmueller.com

## 配套联接件

## CH20M6 BC BUS - 外壳侧板, 包括总线连接器准备



## 圆盘中的电子世界

仅 6.1 mm 的宽度, 尽显电子开发者的匠心独运, 开创紧凑的应用世界。适用于印刷电路板设计的模块化外壳设计为小型电子组件和印刷电路板端子的使用提供了理想的条件。

印刷电路板上 6800 mm<sup>2</sup> 的宽敞净面积最大限度地保证了设计自由度, 凭借支持回流焊的 THR 印刷电路板接线端子节省空间的几何结构, 可实现理想的装配。优化的框架几何结构和支撑几何结构可帮助实现无差错的装配和焊接过程。此外, 可定制的设计选项(如标签、颜色选择和可变印刷旋转盖板)确保了灵活性。支持回流焊的连接元件和与机器兼容的包装能够最大限度地提高加工效率, 从而节省时间并实现精确安装。

## 通用订货数据

类型	CH20M6 BC 4P-4P BUS AGY...	版本
订货号	<a href="#">2771220000</a>	底座元件, OMNIMATE 外壳 - CH20M 系列 玛瑙灰, 外壳侧板, 用于总线
GTIN (EAN)	4064675031956	触点的制动脚区域凹槽, 宽度: 5.2 mm
数量	50 ST	
类型	CH20M6 BC 4P-4P BUS BK ...	版本
订货号	<a href="#">2771130000</a>	底座元件, OMNIMATE 外壳 - CH20M 系列 黑色, 外壳侧板, 用于总线触
GTIN (EAN)	4064675031864	点的制动脚区域凹槽, 宽度: 5.3 mm
数量	50 ST	
类型	CH20M6 BC 4P-4P BUS GY ...	版本
订货号	<a href="#">2771140000</a>	底座元件, OMNIMATE 外壳 - CH20M 系列 卵石灰, 外壳侧板, 用于总线
GTIN (EAN)	4064675031871	触点的制动脚区域凹槽, 宽度: 5.3 mm
数量	50 ST	
类型	CH20M6 BC 4P-4P BUS RD ...	版本
订货号	<a href="#">2771150000</a>	底座元件, OMNIMATE 外壳 - CH20M 系列 红色, 外壳侧板, 用于总线触
GTIN (EAN)	4064675031888	点的制动脚区域凹槽, 宽度: 5.3 mm
数量	50 ST	
类型	CH20M6 BC 4P-4P BUS TGY...	版本
订货号	<a href="#">2771170000</a>	底座元件, OMNIMATE 外壳 - CH20M 系列 交通灰, 外壳侧板, 用于总线
GTIN (EAN)	4064675031901	触点的制动脚区域凹槽, 宽度: 5.3 mm
数量	50 ST	