

A2C 35 DL BL

Weidmüller Interface GmbH & Co. KG

Klingenbergstraße 26

D-32758 Detmold

Germany

www.weidmueller.com



开关设备和机柜需要在狭窄空间内装入越来越多的组件。作为电源输入的一部分，导线的联接工作正在变得越来越具有挑战性，尤其是横截面积较大的导线。魏德米勒全方位系列联接解决方案有助于在具有挑战性的空间条件下便利地完成接线工作。紧凑型设计和多种实用接线方式的组合可为开关设备和机柜带来简单、高效、节省空间的供电电源。

通用订货数据

版本	直通型接线端子, PUSH IN, 35 mm², 1000 V, 125 A, 蓝色
订货号	2755890000
类型	A2C 35 DL BL
GTIN (EAN)	4064675005032
数量	10 items

技术数据

审批

MAMID 认证



ROHS

一致

尺寸和重量

深	71.5 mm	深度 (英寸)	2.815 inch
高度	101.5 mm	高度 (英寸)	3.9961 inch
宽度	16 mm	宽度 (英寸)	0.6299 inch
净重	84 g		

温度

存储温度	-25 °C...55 °C	环境温度	-60 °C...85 °C
最小持续工作温度	-60 °C	最大持续工作温度	130 °C

环保产品合规

RoHS 合规状态	合规, 无例外
REACH SVHC	不超过 0.1 wt% 的高度关注物质 (SVHC)

额定数据IECEX/ATEX

ATEX 证书号	TUEV16ATEX7909U	IECEX 证书号	IECEXTUR16.0036U
最大电压 (欧洲防爆标准ATEX)	880 V	电流 (ATEX)	105 A
导线最大压接面积(ATEX)	35 mm ²	最大电压 (国际电工委员会IECEX)	880 V
电流 (IECEX)	105 A	导线最大压接面积 (IECEX)	35 mm ²

其它技术参数

开放端	关闭的	可卡装	是
固定类型	卡入	防爆版	是
安装方式	直接卡在导轨上		

可压接导线 (其它联接)

其他联接方式的接口类型	PUSH IN
-------------	---------

可压接导线 (额定联接)

导线最大压接面积 AWG	AWG 2	连接方向	水平进线
剥线长度	25 mm	联接类型	PUSH IN
联接点数量	2	压接范围, 最大	35 mm ²
压接范围, 最小	2.5 mm ²	螺丝刀口尺寸	1.0 x 5.5 mm
导线最小压接面积 AWG	AWG 12	导线连接截面积, 多股细导线, 带管状端头 DIN 46228/4, 最大	35 mm ²
导线连接截面积, 多股细导线, 带管状端头 DIN 46228/4, 最小	2.5 mm ²	导线连接截面积, 多股细导线, 带管状端头 DIN 46228/1, 最大	35 mm ²
导线连接截面积, 多股细导线, 带管状端头 DIN 46228/1, 最小	2.5 mm ²	最大压接面积 软导线	35 mm ²
最小多股导线接线截面积	2.5 mm ²	接线截面积, 多股线, 最大	35 mm ²
接线截面积, 多股线, 最小	2.5 mm ²	双极管状端头 最大导线横截面	10 mm ²
双极管状端头 最小导线横截面	2.5 mm ²	导线连接截面积, 单股硬导线, 最大	16 mm ²

技术数据

导线连接截面积, 单股硬导线, 最小	2.5 mm ²	接线截面积, 多股细导线, 最小	2.5 mm ²
--------------------	---------------------	------------------	---------------------

材料参数

基础材料	Wemid	颜色编码	蓝色
触发元件颜色	橙色	阻燃等级符合 UL 94	V-0

系统特征值

必须的端板	无	电位数量	1
层数	1	每层压接点数量	2
层, 内部桥接	无	安装导轨已装备	TS 35
N功能	无	PE 功能	无
PEN功能	无		

通用的

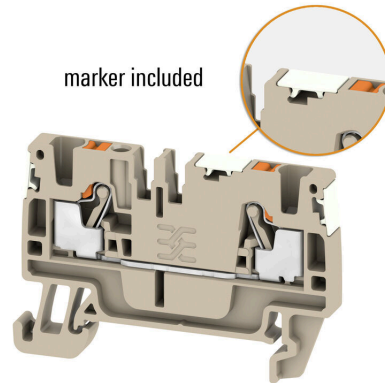
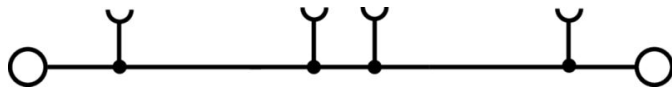
导线最大压接面积 AWG	AWG 2	导线最小压接面积 AWG	AWG 12
标准	IEC 60947-7-1	安装导轨已装备	TS 35

额定数据

额定横截面	35 mm ²	额定电压	1000 V
额定直流电压	1500 V	额定电流	125 A
最大电流	125 A	标准	IEC 60947-7-1
体积电阻率符合 IEC 60947-7-x 标准	0.26 mΩ	额定浪涌电压	8 kV
功率损耗符合 IEC 60947-7-x	4.00 W	过压等级	III
污染等级	3		

分类

ETIM 8.0	EC000897	ETIM 9.0	EC000897
ETIM 10.0	EC000897	ECLASS 14.0	27-25-01-01
ECLASS 15.0	27-25-01-01		



A2C 35 DL BL

Weidmüller Interface GmbH & Co. KG

Klingenbergstraße 26

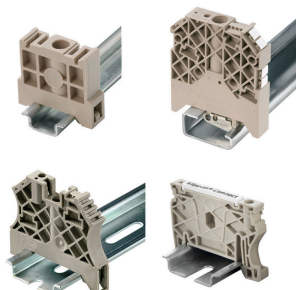
D-32758 Detmold

Germany

www.weidmueller.com

附件

尾架



为了确保能安全可靠地安装在导轨上，避免打滑，魏德米勒产品系列还提供了固定块。可以提供带螺钉和无螺钉的规格。固定块还可用来标记。还配有测试架。

通用订货数据

类型	AEB 35 SC/1 BK	版本
订货号	2475310000	A-系列, 固定块
GTIN (EAN)	4050118487114	
数量	50 ST	

标识牌支架



标识牌支架允许以 5 或 5.1 mm 的节距额外安装标准标识牌。倾斜支架可以选择性地卡扣在一起，并可以安装在 Klippon® Connect 模块化端子排的所有标准标记通道中。匹配的标识牌类型可以在指派标记支架的相应附件下方找到。

通用订货数据

类型	BZT 1 WS 10/5	版本
订货号	1805490000	附件, 标记号托架
GTIN (EAN)	4032248270231	
数量	100 ST	
类型	BZT 1 ZA WS 10/5	版本
订货号	1805520000	附件, 标记号托架
GTIN (EAN)	4032248270248	
数量	100 ST	

测试适配器和测试插座



测试适配器和测试插头用于接线端子和测试设备之间进行电气连接。通过这种方式，就可以建立有线电气接触，并且可以轻松进行测量。

A2C 35 DL BL

Weidmüller Interface GmbH & Co. KG

Klingenbergstraße 26

D-32758 Detmold

Germany

www.weidmueller.com

附件

通用订货数据

类型	ATPG 1.5 MI-R	版本
订货号	1991880000	测试适配器 (端子), 1.5 mm², 250 V, 0.2 A
GTIN (EAN)	4050118376715	
数量	50 ST	
类型	ATPG 1.5-10 L	版本
订货号	1991890000	测试适配器 (端子), 1.5 mm², 250 V, 0.2 A
GTIN (EAN)	4050118376647	
数量	50 ST	
类型	ATPG 10 MI-R	版本
订货号	1991870000	测试适配器 (端子), 1.5 mm², 250 V, 0.2 A
GTIN (EAN)	4050118376678	
数量	50 ST	
类型	ATPG 2.5 MI-R	版本
订货号	1991960000	测试适配器 (端子), 1.5 mm², 250 V, 0.2 A
GTIN (EAN)	4050118376685	
数量	50 ST	
类型	ATPG 2.5/3	版本
订货号	2041190000	测试适配器 (端子), 1.5 mm², 250 V, 0.2 A
GTIN (EAN)	4050118409604	
数量	25 ST	
类型	ATPG 2.5/5	版本
订货号	2041180000	测试适配器 (端子), 1.5 mm², 250 V, 0.2 A
GTIN (EAN)	4050118409505	
数量	25 ST	
类型	ATPG 4 MI-R	版本
订货号	1991860000	测试适配器 (端子), 1.5 mm², 250 V, 0.2 A
GTIN (EAN)	4050118376661	
数量	50 ST	
类型	ATPG 6 MI-R	版本
订货号	1991930000	测试适配器 (端子), 1.5 mm², 250 V, 0.2 A
GTIN (EAN)	4050118376555	
数量	50 ST	

辅助联接



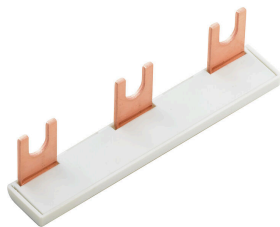
附加联接让单独的分接电压成为可能。比如可用于总开关之前的应急电源，或者仅在应用内用作附加联接。

通用订货数据

类型	AAC 35 2X6	版本
订货号	2583090000	辅助连接 (端子), 6 mm², 联接点数量: 2
GTIN (EAN)	4050118592771	
数量	5 ST	

附件

横联件

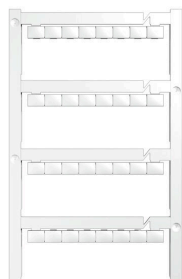


附近接线端子通过横联件实现电位分配或倍增。可轻松避免额外的接线工作。即使电极破损，仍能保证接线端子的接触可靠性。魏德米勒产品组合中有适合模块化接线端子的可插拔、可拧紧横联系统。

通用订货数据

类型	ZQV 35N-10	版本
订货号	2562670000	横联件（端子），已插入的, 橙色, 57 A, 回路数: 2, 间距 P（单位：mm）：16.30, 绝缘: 是, 宽度: 21.4 mm
GTIN (EAN)	4050118571271	
数量	10 ST	
类型	ZQV 35N-16	版本
订货号	2562660000	横联件（端子），已插入的, 橙色, 76 A, 回路数: 2, 间距 P（单位：mm）：17.80, 绝缘: 是, 宽度: 22.5 mm
GTIN (EAN)	4050118571264	
数量	10 ST	

空白



Dekafix (DEK) 标记号是通用标记号, 适合所有导线、接插件和电子产品装配。这种标记号适用于标记字数少的情况, 并且含有多种预印制的标记号。

使用成条的标记号, 一步完成快速安装。高对比度的打印清晰可见, 并有多种宽度可选。

- 打印好的标记号选择多
- 标记条可迅速安装
- 适用于所有魏德米勒接插件
- 可提供空白 MultiCard 标记号或标准印制标记号针对定制打印：请根据您的标签技术规范, 向我们发送一个我们标签制作软件 M-Print PRO 的文件, 或使用 M-Print PRO 在线版（无需安装）。

通用订货数据

类型	DEK 5/7.5 MC NE WS	版本
订货号	1720620000	Dekafix, 端子标记, 5 x 7.5 mm, 间距 P（单位：mm）：7.50
GTIN (EAN)	4008190362300	Weidmueller, 白色
数量	320 ST	

附件

定制印刷



Dekafix (DEK) 标记号是通用标记号, 适合所有导线、接插件和电子产品装配。这种标记号适用于标记字数少的情况, 并且含有多种预印制的标记号。

使用成条的标记号, 一步完成快速安装。高对比度的打印清晰可见, 并有多条宽度可选。

- 打印好的标记号选择多
- 标记条可迅速安装
- 适用于所有魏德米勒接插件
- 可提供空白 MultiCard 标记号或标准印制标记号针对定制打印: 请根据您的标签技术规范, 向我们发送一个我们标签制作软件 M-Print PRO 的文件, 或使用 M-Print PRO 在线版 (无需安装)。

通用订货数据

类型	DEK 5/7.5 MC SDR	版本
订货号	1770490000	Dekafix, 端子标记, 5 x 7.5 mm, 间距 P (单位: mm) : 7.50
GTIN (EAN)	4032248119738	Weidmueller, 根据客户需求
数量	64 ST	

辅助联接



附加联接让单独的分接电压成为可能。比如可用于总开关之前的应急电源, 或者仅在应用内用作附加联接。

通用订货数据

类型	AAC 35 2X6 BK-YL	版本
订货号	2583190000	辅助连接 (端子), 6 mm², 联接点数量: 2
GTIN (EAN)	4050118593327	
数量	5 ST	
类型	AAC 35 2X6 BL	版本
订货号	2583170000	辅助连接 (端子), 6 mm², 联接点数量: 2
GTIN (EAN)	4050118593303	
数量	5 ST	
类型	AAC 35 2X6 GN-YL	版本
订货号	2583180000	辅助连接 (端子), 6 mm², 联接点数量: 2
GTIN (EAN)	4050118593310	
数量	5 ST	

附件

开槽螺丝刀

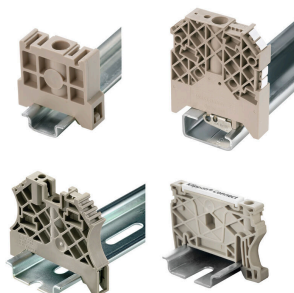


带圆形槽刀的一字螺丝刀, SD DIN 5265, ISO 2380/2, 符合 DIN 5264 标准, ISO 2380/1, 尖端为铬材料, SoftFinish 把手

通用订货数据

类型	SDS 1.0X5.5X150	版本
订货号	9008350000	螺丝刀, 螺丝刀
GTIN (EAN)	4032248056316	
数量	1 ST	

尾架



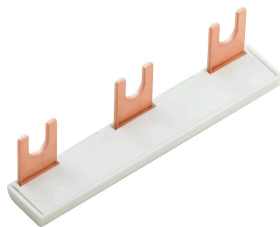
为了确保能安全可靠地安装在导轨上, 避免打滑, 魏德米勒产品系列还提供了固定块。可以提供带螺钉和无螺钉的规格。固定块还可用来标记。还配有测试架。

通用订货数据

类型	AEB 35 SCL/1 V0	版本
订货号	2661280000	A-系列, 固定块
GTIN (EAN)	4050118702163	
数量	20 ST	
类型	AEB 35 SCL/1 V0 BK	版本
订货号	2661300000	A-系列, 固定块
GTIN (EAN)	4050118702187	
数量	20 ST	
类型	AEB 35 SCL/1 V0 GY	版本
订货号	2661290000	A-系列, 固定块
GTIN (EAN)	4050118702170	
数量	20 ST	
类型	AEB 35 SC/1	版本
订货号	1991920000	A-系列, 固定块
GTIN (EAN)	4050118376722	
数量	50 ST	

附件

横联件



附近接线端子通过横联件实现电位分配或倍增。可轻松避免额外的接线工作。即使电极破损，仍能保证接线端子的接触可靠性。魏德米勒产品组合中有适合模块化接线端子的可插拔、可拧紧横联系统。

通用订货数据

类型	ZQV 35N/2	版本
订货号	2634950000	横联件（端子），已插入的，橙色，125 A，回路数：2，间距 P（单位：
GTIN (EAN)	4050118694208	mm）：16.00，绝缘：是，宽度：25 mm
数量	10 ST	

开槽螺丝刀



带圆形槽刀的一字螺丝刀，SD DIN 5265, ISO 2380/2, 符合 DIN 5264 标准, ISO 2380/1, 尖端为铬材料, SoftFinish 把手

通用订货数据

类型	SDS 1.0X5.5X150	版本
订货号	2749380000	螺丝刀，刀片宽度(B): 5.5 mm, 刀片长度: 150 mm, 刀片厚度 (A): 1 mm
GTIN (EAN)	4050118895605	
数量	1 ST	

测试适配器和测试插座



测试适配器和测试插头用于接线端子和测试设备之间进行电气连接。通过这种方式，就可以建立有线电气接触，并且可以轻松进行测量。

通用订货数据

类型	FZS 2/4 RT/80 SAKT4	版本
订货号	1276300000	插头（端子），插拔联接，2 mm²，联接点数量：2，回路数：1，宽度：9 mm
GTIN (EAN)	4008190026080	
数量	20 ST	