

## HDC MHS 25 MC

Weidmüller Interface GmbH & Co. KG  
Klingenbergstraße 26  
D-32758 Detmold  
Germany

www.weidmueller.com



## 灵活

四种模块尺寸实现个性化的插接解决方案，能够节省大量的空间。更小的高度同样也融入到优化设计之中。

## 通用订货数据

版本	电源模块, 30 V, 4 A, 回路数: 25, 冷压联接, 插针式, 所需插槽数: 1
订货号	<a href="#">2748500000</a>
类型	HDC MHS 25 MC
GTIN (EAN)	4050118890914
数量	5 items

## HDC MHS 25 MC

Weidmüller Interface GmbH & Co. KG  
Klingenbergstraße 26  
D-32758 Detmold  
Germany

www.weidmueller.com

## 技术数据

## 审批

MAMID 认证



ROHS	一致
UL File Number Search	<a href="#">UL 网站</a>
UR 证书号	E92202
cURus 证书号	E310075

## 尺寸和重量

深	14.6 mm	深度 (英寸)	0.5748 inch
高度	34 mm	高度 (英寸)	1.3386 inch
宽度	34.2 mm	宽度 (英寸)	1.3465 inch
长度	14.6 mm	长度 (英寸)	0.5748 inch
净重	46 g		

## 温度

温度限值	-40 °C ... 125 °C
------	-------------------

## 环保产品合规

RoHS 合规状态	合规, 无例外
REACH SVHC	不超过 0.1 wt% 的高度关注物质 (SVHC)

## 通用数据

回路数	25	阻燃等级符合 UL 94	V-0
插拔次数	≥ 500	型号	插针式
过压等级	III	污染等级	3
基础材料	聚碳酸酯	系列	ModuPlug
额定电压 (DIN EN 61984)	30 V	额定冲击电压 (DIN EN 61984)	0.8 kV
额定电流 (DIN EN 61984)	4 A	所需插槽数	1

## 安全接地数据

PE 连接类型	模块框架的螺钉联接
---------	-----------

## 版本

导线最大压接面积 AWG	AWG 28	联接类型	冷压联接
导线最小压接面积 AWG	AWG 20	最大压接面积	0.5 mm <sup>2</sup>
最小压接面积	0.08 mm <sup>2</sup>		

## 信号连接

混合式接插件的额定电压 (DIN EN 61984)	30 V	额定冲击电压 (DIN EN 61984)	0.8 kV
额定电流 (DIN EN 61984)	4 A		

## 电源连接

额定冲击电压 (DIN EN 61984)	0.8 kV		
根据导线直径确定的拧紧力矩最大值	最小压接面积	0.08 mm <sup>2</sup>	

**HDC MHS 25 MC**

**Weidmüller Interface GmbH & Co. KG**  
 Klingenbergstraße 26  
 D-32758 Detmold  
 Germany

**技术数据**

www.weidmueller.com

根据电缆直径确定的剥离长度	最大压接面积	0.5 mm <sup>2</sup>
	电缆直径, 最小值	2.2 mm
	剥线长度	4.20 mm

**分类**

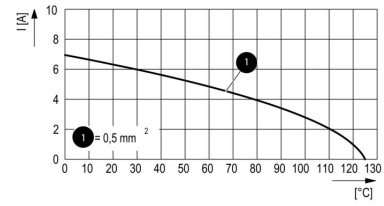
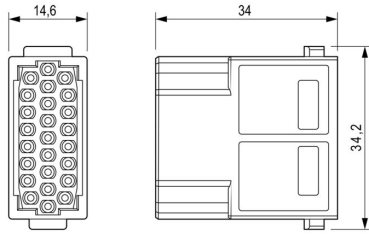
ETIM 8.0	EC000438	ETIM 9.0	EC000438
ETIM 10.0	EC000438	ECLASS 14.0	27-44-02-17
ECLASS 15.0	27-44-02-17		

HDC MHS 25 MC

Weidmüller Interface GmbH & Co. KG  
Klingenbergstraße 26  
D-32758 Detmold  
Germany

图纸

www.weidmueller.com



**HDC MHS 25 MC**

**Weidmüller Interface GmbH & Co. KG**  
 Klingenbergstraße 26  
 D-32758 Detmold  
 Germany

附件

www.weidmueller.com

标准型



通用订货数据

类型	HDC MF 6B AB	版本
订货号	<a href="#">1428920000</a>	Frame
GTIN (EAN)	4050118233414	
数量	1 ST	
类型	HDC MF 6B BA	版本
订货号	<a href="#">1428940000</a>	Frame
GTIN (EAN)	4050118233353	
数量	1 ST	
类型	HDC MF 10B AC	版本
订货号	<a href="#">1428960000</a>	Frame
GTIN (EAN)	4050118233223	
数量	1 ST	
类型	HDC MF 10B CA	版本
订货号	<a href="#">1428980000</a>	Frame
GTIN (EAN)	4050118233278	
数量	1 ST	
类型	HDC MF 16B AD	版本
订货号	<a href="#">1429010000</a>	Frame
GTIN (EAN)	4050118233315	
数量	1 ST	
类型	HDC MF 16B DA	版本
订货号	<a href="#">1429030000</a>	Frame
GTIN (EAN)	4050118233407	
数量	1 ST	
类型	HDC MF 24B AF	版本
订货号	<a href="#">1429050000</a>	Frame
GTIN (EAN)	4050118233285	
数量	1 ST	
类型	HDC MF 24B FA	版本
订货号	<a href="#">1429070000</a>	Frame
GTIN (EAN)	4050118233520	
数量	1 ST	

**HDC MHS 25 MC**

**Weidmüller Interface GmbH & Co. KG**  
 Klingenbergstraße 26  
 D-32758 Detmold  
 Germany

附件

www.weidmueller.com

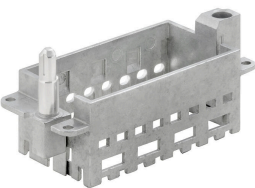
带长导销



通用订货数据

类型	HDC MFGL 10B AC	版本
订货号	<a href="#">2736990000</a>	Frame
GTIN (EAN)	4050118823042	
数量	1 ST	
类型	HDC MFGL 6B AB	版本
订货号	<a href="#">2736970000</a>	Frame
GTIN (EAN)	4050118823035	
数量	1 ST	
类型	HDC MFGL 24B FA	版本
订货号	<a href="#">2737040000</a>	Frame
GTIN (EAN)	4050118823097	
数量	1 ST	

带短导销



通用订货数据

类型	HDC MFGS 16B DA	版本
订货号	<a href="#">2736940000</a>	Frame
GTIN (EAN)	4050118823004	
数量	1 ST	
类型	HDC MFGS 24B AF	版本
订货号	<a href="#">2736950000</a>	Frame
GTIN (EAN)	4050118823011	
数量	1 ST	

**HDC MHS 25 MC**

**Weidmüller Interface GmbH & Co. KG**  
 Klingenbergstraße 26  
 D-32758 Detmold  
 Germany

www.weidmueller.com

附件

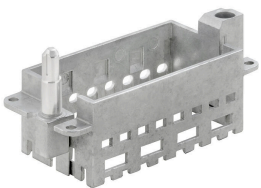
带长导销



通用订货数据

类型	HDC MFGL 16B DA	版本	
订货号	<a href="#">2737020000</a>	Frame	
GTIN (EAN)	4050118823073		
数量	1 ST		

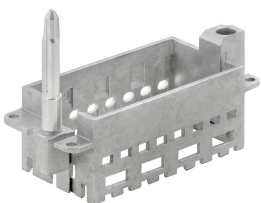
带短导销



通用订货数据

类型	HDC MFGS 16B AD	版本	
订货号	<a href="#">2736930000</a>	Frame	
GTIN (EAN)	4050118822298		
数量	1 ST		

带长导销



通用订货数据

类型	HDC MFGL 16B AD	版本	
订货号	<a href="#">2737010000</a>	Frame	
GTIN (EAN)	4050118823066		
数量	1 ST		

**HDC MHS 25 MC**

**Weidmüller Interface GmbH & Co. KG**  
 Klingenbergstraße 26  
 D-32758 Detmold  
 Germany

附件

www.weidmueller.com

带短导销



通用订货数据

类型	HDC MFGS 6B AB	版本
订货号	<a href="#">2736890000</a>	Frame
GTIN (EAN)	4050118822250	
数量	1 ST	
类型	HDC MFGS 24B FA	版本
订货号	<a href="#">2736960000</a>	Frame
GTIN (EAN)	4050118823028	
数量	1 ST	
类型	HDC MFGS 10B AC	版本
订货号	<a href="#">2736910000</a>	Frame
GTIN (EAN)	4050118822274	
数量	1 ST	

带长导销



通用订货数据

类型	HDC MFGL 24B AF	版本
订货号	<a href="#">2737030000</a>	Frame
GTIN (EAN)	4050118823080	
数量	1 ST	
类型	HDC MFGL 10B CA	版本
订货号	<a href="#">2737000000</a>	Frame
GTIN (EAN)	4050118823059	
数量	1 ST	

HDC MHS 25 MC

Weidmüller Interface GmbH & Co. KG  
 Klingenbergstraße 26  
 D-32758 Detmold  
 Germany

www.weidmueller.com

附件

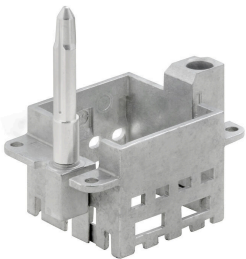
带短导销



通用订货数据

类型	HDC MFGS 6B BA	版本	
订货号	<a href="#">2736900000</a>	Frame	
GTIN (EAN)	4050118822267		
数量	1 ST		
类型	HDC MFGS 10B CA	版本	
订货号	<a href="#">2736920000</a>	Frame	
GTIN (EAN)	4050118822281		
数量	1 ST		

带长导销



通用订货数据

类型	HDC MFGL 6B BA	版本	
订货号	<a href="#">2736980000</a>	Frame	
GTIN (EAN)	4050118822908		
数量	1 ST		

电气模块



灵活  
 四种模块尺寸实现个性化的插接解决方案，能够节省大量的空间。更小的高度同样也融入到优化设计之中。

HDC MHS 25 MC

Weidmüller Interface GmbH & Co. KG  
Klingenbergstraße 26  
D-32758 Detmold  
Germany

www.weidmueller.com

附件

通用订货数据

类型	HDC MHS 25 FC	版本
订货号	<a href="#">2748510000</a>	电源模块, 30 V, 4 A, 回路数: 25, 冷压联接, 插座, 所需插槽数: 1
GTIN (EAN)	4050118890846	
数量	5 ST	

D-SUB 压接接头



压接可以在导线和触点之间实现安全可靠的电气和机械联接。理想的压接具有气密性和防腐性。

通用订货数据

类型	HDC C HS BM0.08-0.12 AU	版本
订货号	<a href="#">2748730000</a>	插座, 金的, 0.08 - 0.12 mm <sup>2</sup>
GTIN (EAN)	4050118890549	
数量	100 ST	
类型	HDC C HS BM0.2-0.5 AU	版本
订货号	<a href="#">2748720000</a>	插座, 金的, 0.2 - 0.5 mm <sup>2</sup>
GTIN (EAN)	4050118890631	
数量	100 ST	
类型	HDC C HS SM0.08-0.12 AU	版本
订货号	<a href="#">2748710000</a>	插针式, 金的, 0.08 - 0.12 mm <sup>2</sup>
GTIN (EAN)	4050118890556	
数量	100 ST	
类型	HDC C HS SM0.2-0.5 AU	版本
订货号	<a href="#">2748700000</a>	插针式, 金的, 0.2 - 0.5 mm <sup>2</sup>
GTIN (EAN)	4050118890709	
数量	100 ST	