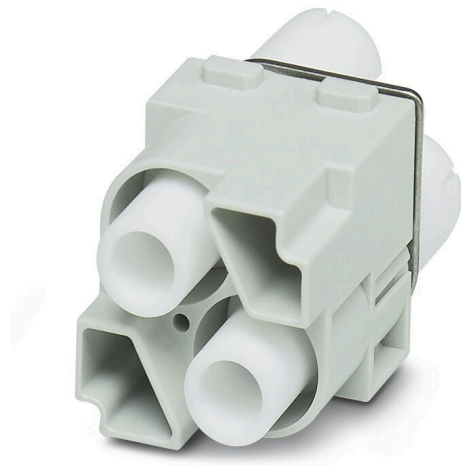


HDC MHE 2 HV MC

Weidmüller Interface GmbH & Co. KG
 Klingenbergstraße 26
 D-32758 Detmold
 Germany

www.weidmueller.com



灵活

四种模块尺寸实现个性化的插接解决方案，能够节省大量的空间。更小的高度同样也融入到优化设计之中。

通用订货数据

版本	高压模块, 2900 V, 16 A, 回路数: 2, 冷压联接, 插针式, 所需插槽数: 2
订货号	2748380000
类型	HDC MHE 2 HV MC
GTIN (EAN)	4050118890969
数量	1 items

HDC MHE 2 HV MC

Weidmüller Interface GmbH & Co. KG
Klingenbergstraße 26
D-32758 Detmold
Germany

www.weidmueller.com

技术数据

审批

MAMID 认证



ROHS	一致
UL File Number Search	UL 网站
UR 证书号	E92202
cURus 证书号	E310075

尺寸和重量

深	34 mm	深度 (英寸)	1.3386 inch
高度	61.3 mm	高度 (英寸)	2.4134 inch
宽度	34.1 mm	宽度 (英寸)	1.3425 inch
净重	47.52 g		

温度

温度限值 -40 °C ... 125 °C

环保产品合规

RoHS 合规状态	合规, 有例外
RoHS 豁免 (如适用/已知)	6c
REACH SVHC	Lead 7439-92-1
SCIP	fa505316-3e43-4ad0-930c-360dfdbe182a

通用数据

回路数	2	阻燃等级符合 UL 94	V-0
插拔次数	≥ 500	型号	插针式
过压等级	III	污染等级	3
基础材料	聚碳酸酯	系列	ModuPlug
额定电压 (DIN EN 61984)	2900 V	按照 UL/CSA 额定电压	600 V
额定冲击电压 (DIN EN 61984)	15 kV	额定电流 (DIN EN 61984)	16 A
所需插槽数	2		

安全接地数据

PE 连接类型 模块框架的螺钉联接

版本

导线最大压接面积 AWG	AWG 12	额定连接下的裸线长度	9.5 mm
联接类型	冷压联接	导线最小压接面积 AWG	AWG 20
最大压接面积	4 mm ²	最小压接面积	0.5 mm ²

分类

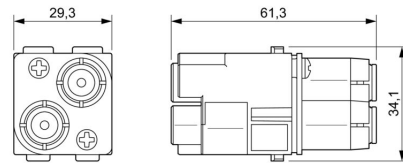
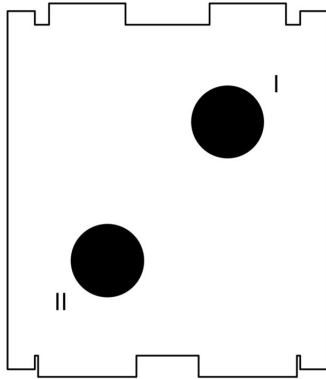
ETIM 8.0	EC000438	ETIM 9.0	EC000438
ETIM 10.0	EC000438	ECLASS 14.0	27-44-02-17
ECLASS 15.0	27-44-02-17		

HDC MHE 2 HV MC

Weidmüller Interface GmbH & Co. KG
Klingenbergstraße 26
D-32758 Detmold
Germany

图纸

www.weidmueller.com



HDC MHE 2 HV MC

Weidmüller Interface GmbH & Co. KG
Klingenbergstraße 26
D-32758 Detmold
Germany

附件

www.weidmueller.com

冷压插针HE



压接可以在导线和触点之间实现安全可靠的电气和机械联接。理想的压接具有气密性和防腐性。

通用订货数据

类型	HDC-C-HE-SM0.5AG	版本
订货号	1200500000	重载接插件, 冷压插针, HE, HEE, HQ, MixMate, 插针式, 最大压接面积:
GTIN (EAN)	4008190159627	0.5, 车削的, 铜合金
数量	100 ST	
类型	HDC-C-HE-SM0.5AU	版本
订货号	1651420000	重载接插件, 冷压插针, HE, HEE, HQ, MixMate, 插针式, 最大压接面积:
GTIN (EAN)	4008190400095	0.5, 车削的, 铜合金
数量	100 ST	
类型	HDC-C-HE-SM0.75-1.00AG	版本
订货号	1200600000	重载接插件, 冷压插针, HE, HEE, HQ, MixMate, 插针式, 最大压接面积: 1,
GTIN (EAN)	4008190171308	车削的, 铜合金
数量	100 ST	
类型	HDC-C-HE-SM0.75-1.00AU	版本
订货号	1651430000	重载接插件, 冷压插针, HE, HEE, HQ, MixMate, 插针式, 最大压接面积: 1,
GTIN (EAN)	4008190400101	车削的, 铜合金
数量	100 ST	
类型	HDC-C-HE-SM1.5AG	版本
订货号	1200700000	重载接插件, 冷压插针, HE, HEE, HQ, MixMate, 插针式, 最大压接面积:
GTIN (EAN)	4008190074920	1.5, 车削的, 铜合金
数量	100 ST	
类型	HDC-C-HE-SM1.5AU	版本
订货号	1651440000	重载接插件, 冷压插针, HE, HEE, HQ, MixMate, 插针式, 最大压接面积:
GTIN (EAN)	4008190400118	1.5, 车削的, 铜合金
数量	100 ST	
类型	HDC-C-HE-SM2.5AG	版本
订货号	1200800000	重载接插件, 冷压插针, HE, HEE, HQ, MixMate, 插针式, 最大压接面积:
GTIN (EAN)	4008190131913	2.5, 车削的, 铜合金
数量	100 ST	
类型	HDC-C-HE-SM2.5AU	版本
订货号	1651450000	重载接插件, 冷压插针, HE, HEE, HQ, MixMate, 插针式, 最大压接面积:
GTIN (EAN)	4008190400125	2.5, 车削的, 铜合金
数量	100 ST	
类型	HDC-C-HE-SM4.0AG	版本
订货号	1200900000	重载接插件, 冷压插针, HE, HEE, HQ, MixMate, 插针式, 最大压接面积: 4,
GTIN (EAN)	4008190115906	车削的, 铜合金
数量	100 ST	
类型	HDC-C-HE-SM4.0AU	版本
订货号	1651460000	重载接插件, 冷压插针, HE, HEE, HQ, MixMate, 插针式, 最大压接面积: 4,
GTIN (EAN)	4008190400132	车削的, 铜合金
数量	100 ST	

HDC MHE 2 HV MC

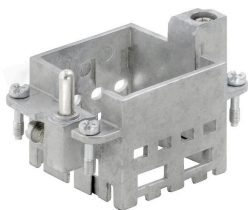
Weidmüller Interface GmbH & Co. KG
Klingenbergstraße 26
D-32758 Detmold
Germany

www.weidmueller.com

附件

类型	HDC-C-HE-SM4.65AU	版本
订货号	1116540000	重载接插件, 冷压插针, HE, HEE, HQ, MixMate, 插针式, 最大压接面积:
GTIN (EAN)	4032248897261	4.65, 车削的, 铜合金
数量	100 ST	

标准型



简便
创新型的滑动框架有两个规定的锁定位置用于开启或关闭。因此无需工具即能方便地进行模块安装。

通用订货数据

类型	HDC MF 6B AB	版本
订货号	1428920000	Frame
GTIN (EAN)	4050118233414	
数量	1 ST	
类型	HDC MF 6B BA	版本
订货号	1428940000	Frame
GTIN (EAN)	4050118233353	
数量	1 ST	
类型	HDC MF 10B AC	版本
订货号	1428960000	Frame
GTIN (EAN)	4050118233223	
数量	1 ST	
类型	HDC MF 10B CA	版本
订货号	1428980000	Frame
GTIN (EAN)	4050118233278	
数量	1 ST	
类型	HDC MF 16B AD	版本
订货号	1429010000	Frame
GTIN (EAN)	4050118233315	
数量	1 ST	
类型	HDC MF 16B DA	版本
订货号	1429030000	Frame
GTIN (EAN)	4050118233407	
数量	1 ST	
类型	HDC MF 24B AF	版本
订货号	1429050000	Frame
GTIN (EAN)	4050118233285	
数量	1 ST	
类型	HDC MF 24B FA	版本
订货号	1429070000	Frame
GTIN (EAN)	4050118233520	
数量	1 ST	

HDC MHE 2 HV MC

Weidmüller Interface GmbH & Co. KG
 Klingenbergstraße 26
 D-32758 Detmold
 Germany

配套联接件

www.weidmueller.com

电气模块



灵活
 四种模块尺寸实现个性化的插接解决方案，能够节省大量的空间。更小的高度同样也融入到优化设计之中。

通用订货数据

类型	HDC MHE 2 HV FC	版本	
订货号	2748390000	高压模块, 2900 V, 16 A, 回路数: 2, 冷压联接, 插座, 所需槽数: 2	
GTIN (EAN)	4050118891003		
数量	1 ST		