

**HDC MHX 3/4 MC**

**Weidmüller Interface GmbH & Co. KG**  
 Klingenbergstraße 26  
 D-32758 Detmold  
 Germany

www.weidmueller.com



**灵活**

四种模块尺寸实现个性化的插接解决方案，能够节省大量的空间。更小的高度同样也融入到优化设计之中。

**通用订货数据**

版本	电源模块, 500 V, 40 A, 回路数: 7, 冷压联接, 插针式, 所需插槽数: 1
订货号	<a href="#">2748360000</a>
类型	HDC MHX 3/4 MC
GTIN (EAN)	4050118890976
数量	5 items

## HDC MHX 3/4 MC

Weidmüller Interface GmbH & Co. KG  
Klingenbergstraße 26  
D-32758 Detmold  
Germany

www.weidmueller.com

## 技术数据

## 审批

MAMID 认证



ROHS	一致
UL File Number Search	<a href="#">UL 网站</a>
UR 证书号	E92202
cURus 证书号	E310075

## 尺寸和重量

深	34 mm	深度 (英寸)	1.3386 inch
高度	44.3 mm	高度 (英寸)	1.7441 inch
宽度	34.2 mm	宽度 (英寸)	1.3465 inch
净重	12.75 g		

## 温度

温度限值	-40 °C ... 125 °C
------	-------------------

## 环保产品合规

RoHS 合规状态	合规, 无例外
REACH SVHC	不超过 0.1 wt% 的高度关注物质 (SVHC)

## 通用数据

回路数	7	阻燃等级符合 UL 94	V-0
插拔次数	≥ 500	型号	插针式
过压等级	III	污染等级	3
基础材料	聚碳酸酯	系列	ModuPlug
额定电压 (DIN EN 61984)	500 V	按照 UL/CSA 额定电压	600 V
额定冲击电压 (DIN EN 61984)	8 kV	额定电流 (DIN EN 61984)	40 A
所需插槽数	1		

## 安全接地数据

PE 连接类型	模块框架的螺钉联接
---------	-----------

## 版本

联接类型	冷压联接	最大压接面积	6 mm <sup>2</sup>
最小压接面积	1.5 mm <sup>2</sup>		

## 信号连接

连接方式 信号连接	冷压联接	回路数, 信号	4
信号端子的最大压接范围	2.5 mm <sup>2</sup>	信号端子的最小压接范围	0.14 mm <sup>2</sup>
剥线长度 信号连接	8 mm	混合式接插件的额定电压 (DIN EN 61984)	500 V
额定冲击电压 (DIN EN 61984)	8 kV	额定电流 (DIN EN 61984)	10 A

## 电源连接

电源触点联接方式	冷压联接
----------	------

## HDC MHX 3/4 MC

**Weidmüller Interface GmbH & Co. KG**  
 Klingenbergstraße 26  
 D-32758 Detmold  
 Germany

## 技术数据

www.weidmueller.com

回路数, 性能触点	3		
电源触点剥皮长度	9 mm		
最大压接面积 电源联接	6 mm <sup>2</sup>		
最小压接面积 电源联接	1.5 mm <sup>2</sup>		
电源触点的额定电压 (DIN EN 61984)	500 V		
额定冲击电压 (DIN EN 61984)	8 kV		
额定电流 (DIN EN 61984)	40 A		
根据导线直径确定的拧紧力矩最大值	最小压接面积	1.5 mm <sup>2</sup>	
	最大压接面积	6 mm <sup>2</sup>	

## 分类

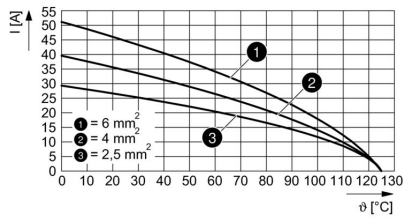
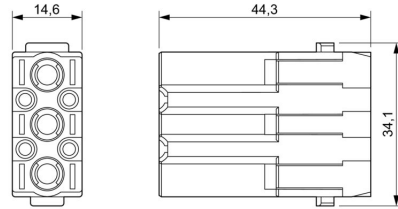
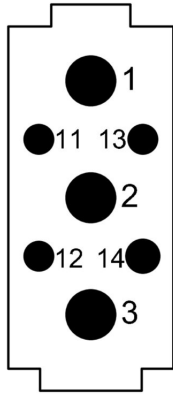
ETIM 8.0	EC000438	ETIM 9.0	EC000438
ETIM 10.0	EC000438	ECLASS 14.0	27-44-02-17
ECLASS 15.0	27-44-02-17		

**HDC MHX 3/4 MC**

**Weidmüller Interface GmbH & Co. KG**  
 Klingenbergstraße 26  
 D-32758 Detmold  
 Germany

图纸

www.weidmueller.com



HDC MHX 3/4 MC

Weidmüller Interface GmbH & Co. KG  
Klingenbergstraße 26  
D-32758 Detmold  
Germany

附件

www.weidmueller.com

冷压插针HX

压接可以在导线和触点之间实现安全可靠的电气和机械联接。理想的压接具有气密性和防腐性。



通用订货数据

类型	HDC C HX SM1.5AG	版本
订货号	<a href="#">1002910000</a>	重载接插件, 冷压插针, MixMate, 插针式, 最大压接面积: 1.5, 车削的, 铜合金
GTIN (EAN)	4032248697090	
数量	25 ST	
类型	HDC C HX SM2.5AG	版本
订货号	<a href="#">1002920000</a>	重载接插件, 冷压插针, MixMate, 插针式, 最大压接面积: 2.5, 车削的, 铜合金
GTIN (EAN)	4032248697106	
数量	25 ST	
类型	HDC C HX SM4.0AG	版本
订货号	<a href="#">1002930000</a>	重载接插件, 冷压插针, MixMate, 插针式, 最大压接面积: 4, 车削的, 铜合金
GTIN (EAN)	4032248697212	
数量	25 ST	
类型	HDC C HX SM6.0AG	版本
订货号	<a href="#">1002940000</a>	重载接插件, 冷压插针, MixMate, 插针式, 最大压接面积: 6, 车削的, 铜合金
GTIN (EAN)	4032248697229	
数量	25 ST	
类型	HDC C MHX SM10.0AG	版本
订货号	<a href="#">2494550000</a>	重载接插件, 冷压插针, MHX, 插针式, 最大压接面积: 8, 车削的, 铜合金
GTIN (EAN)	4050118504521	
数量	25 ST	

冷压插针HD

压接可以在导线和触点之间实现安全可靠的电气和机械联接。理想的压接具有气密性和防腐性。



通用订货数据

类型	HDC-C-HD-SM0.14-0.37AG	版本
订货号	<a href="#">1651520000</a>	重载接插件, 冷压插针, HD, HDD, HQ, MixMate, 插针式, 最大压接面积: 0.37, 车削的, 铜合金
GTIN (EAN)	4008190400194	
数量	100 ST	

HDC MHX 3/4 MC

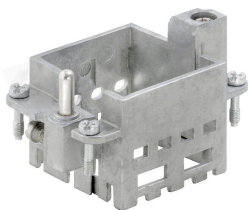
Weidmüller Interface GmbH & Co. KG  
Klingenbergstraße 26  
D-32758 Detmold  
Germany

www.weidmueller.com

附件

类型	HDC-C-HD-SM0.14-0.37AU	版本
订货号	<a href="#">1651620000</a>	重载接插件, 冷压插针, HD, HDD, HQ, MixMate, 插针式, 最大压接面积:
GTIN (EAN)	4008190400293	0.37, 车削的, 铜合金
数量	100 ST	
类型	HDC-C-HD-SM0.5AG	版本
订货号	<a href="#">1651530000</a>	重载接插件, 冷压插针, HD, HDD, HQ, MixMate, 插针式, 最大压接面积:
GTIN (EAN)	4008190400200	0.5, 车削的, 铜合金
数量	100 ST	
类型	HDC-C-HD-SM0.5AU	版本
订货号	<a href="#">1651630000</a>	重载接插件, 冷压插针, HD, HDD, HQ, MixMate, 插针式, 最大压接面积:
GTIN (EAN)	4008190400309	0.5, 车削的, 铜合金
数量	100 ST	
类型	HDC-C-HD-SM0.75-1.00AG	版本
订货号	<a href="#">1601750000</a>	重载接插件, 冷压插针, HD, HDD, HQ, MixMate, 插针式, 最大压接面积:
GTIN (EAN)	4008190134280	1, 车削的, 铜合金
数量	100 ST	
类型	HDC-C-HD-SM0.75-1.00AU	版本
订货号	<a href="#">1651640000</a>	重载接插件, 冷压插针, HD, HDD, HQ, MixMate, 插针式, 最大压接面积:
GTIN (EAN)	4008190400316	1, 车削的, 铜合金
数量	100 ST	
类型	HDC-C-HD-SM1.5AG	版本
订货号	<a href="#">1651550000</a>	重载接插件, 冷压插针, HD, HDD, HQ, MixMate, 插针式, 最大压接面积:
GTIN (EAN)	4008190400224	1.5, 车削的, 铜合金
数量	100 ST	
类型	HDC-C-HD-SM1.5AU	版本
订货号	<a href="#">1651650000</a>	重载接插件, 冷压插针, HD, HDD, HQ, MixMate, 插针式, 最大压接面积:
GTIN (EAN)	4008190400323	1.5, 车削的, 铜合金
数量	100 ST	
类型	HDC-C-HD-SM2.5AG	版本
订货号	<a href="#">1651560000</a>	重载接插件, 冷压插针, HD, HDD, HQ, MixMate, 插针式, 最大压接面积:
GTIN (EAN)	4008190400231	2.5, 车削的, 铜合金
数量	100 ST	
类型	HDC-C-HD-SM2.5AU	版本
订货号	<a href="#">1651660000</a>	重载接插件, 冷压插针, HD, HDD, HQ, MixMate, 插针式, 最大压接面积:
GTIN (EAN)	4008190400330	2.5, 车削的, 铜合金
数量	100 ST	

标准型



简便

创新型的滑动框架有两个规定的锁定位置用于开启或关闭。因此无需工具即能方便地进行模块安装。

HDC MHX 3/4 MC

Weidmüller Interface GmbH & Co. KG  
 Klingenbergstraße 26  
 D-32758 Detmold  
 Germany

www.weidmueller.com

附件

通用订货数据

类型	HDC MF 6B AB	版本
订货号	<a href="#">1428920000</a>	Frame
GTIN (EAN)	4050118233414	
数量	1 ST	
类型	HDC MF 6B BA	版本
订货号	<a href="#">1428940000</a>	Frame
GTIN (EAN)	4050118233353	
数量	1 ST	
类型	HDC MF 10B AC	版本
订货号	<a href="#">1428960000</a>	Frame
GTIN (EAN)	4050118233223	
数量	1 ST	
类型	HDC MF 10B CA	版本
订货号	<a href="#">1428980000</a>	Frame
GTIN (EAN)	4050118233278	
数量	1 ST	
类型	HDC MF 16B AD	版本
订货号	<a href="#">1429010000</a>	Frame
GTIN (EAN)	4050118233315	
数量	1 ST	
类型	HDC MF 16B DA	版本
订货号	<a href="#">1429030000</a>	Frame
GTIN (EAN)	4050118233407	
数量	1 ST	
类型	HDC MF 24B AF	版本
订货号	<a href="#">1429050000</a>	Frame
GTIN (EAN)	4050118233285	
数量	1 ST	
类型	HDC MF 24B FA	版本
订货号	<a href="#">1429070000</a>	Frame
GTIN (EAN)	4050118233520	
数量	1 ST	

## HDC MHX 3/4 MC

**Weidmüller Interface GmbH & Co. KG**  
Klingenbergstraße 26  
D-32758 Detmold  
Germany

[www.weidmueller.com](http://www.weidmueller.com)

## 配套联接件

### 电气模块



灵活  
四种模块尺寸实现个性化的插接解决方案，能够节省大量的空间。更小的高度同样也融入到优化设计之中。

### 通用订货数据

类型	HDC MHX 3/4 FC	版本	
订货号	<a href="#">2748370000</a>	电源模块, 500 V, 40 A, 回路数: 7, 冷压联接, 插座, 所需插槽数: 1	
GTIN (EAN)	4050118891010		
数量	5 ST		