

**HDC MHX 2 FAS**

**Weidmüller Interface GmbH & Co. KG**  
 Klingenbergstraße 26  
 D-32758 Detmold  
 Germany

www.weidmueller.com



**灵活**

四种模块尺寸实现个性化的插接解决方案，能够节省大量的空间。更小的高度同样也融入到优化设计之中。

**通用订货数据**

版本	电源模块, 690 V, 40 A, 回路数: 2, 轴向螺钉连接, 插座, 所需插槽数: 1
订货号	<a href="#">2748330000</a>
类型	HDC MHX 2 FAS
GTIN (EAN)	4050118891102
数量	2 items

## HDC MHX 2 FAS

Weidmüller Interface GmbH & Co. KG  
Klingenbergstraße 26  
D-32758 Detmold  
Germany

www.weidmueller.com

## 技术数据

## 审批

MAMID 认证



ROHS	一致
UL File Number Search	<a href="#">UL 网站</a>
UR 证书号	E92202
cURus 证书号	E310075

## 尺寸和重量

深	34 mm	深度 (英寸)	1.3386 inch
高度	33.5 mm	高度 (英寸)	1.3189 inch
宽度	34.2 mm	宽度 (英寸)	1.3465 inch
净重	28 g		

## 温度

温度限值	-40 °C ... 125 °C
------	-------------------

## 环保产品合规

RoHS 合规状态	合规, 有例外
RoHS 豁免 (如适用/已知)	6c
REACH SVHC	Lead 7439-92-1
SCIP	fa505316-3e43-4ad0-930c-360dfdbe182a

## 通用数据

回路数	2	阻燃等级符合 UL 94	V-0
插拔次数	≥ 500	型号	插座
过压等级	III	污染等级	3
基础材料	聚碳酸酯	系列	ModuPlug
额定电压 (DIN EN 61984)	690 V	按照 UL/CSA 额定电压	600 V
额定冲击电压 (DIN EN 61984)	8 kV	额定电流 (DIN EN 61984)	40 A
所需插槽数	1		

## 安全接地数据

PE 连接类型	模块框架的螺钉联接
---------	-----------

## 版本

联接类型	轴向螺钉连接	最大压接面积	10 mm <sup>2</sup>
最小压接面积	2.5 mm <sup>2</sup>		

## 电源连接

电源触点最大拧紧力矩	2 Nm	
电源触点最小拧紧力矩	1.5 Nm	
最大压接面积 电源联接	10 mm <sup>2</sup>	
最小压接面积 电源联接	2.5 mm <sup>2</sup>	
根据导线直径确定的拧紧力矩最大值	最小压接面积	2.5 mm <sup>2</sup>
	最大压接面积	4 mm <sup>2</sup>
	最大拧紧力矩	1.5 Nm

技术数据

www.weidmueller.com

	最小压接面积	6 mm <sup>2</sup>
	最大压接面积	10 mm <sup>2</sup>
	最大扭紧力矩	2 Nm
根据电缆直径确定的剥离长度	电缆直径, 最大值	4.8 mm
	剥线长度	9.00 mm
	电缆直径, 最大值	6.5 mm
	剥线长度	11.00 mm
内六角	2 mm	

分类

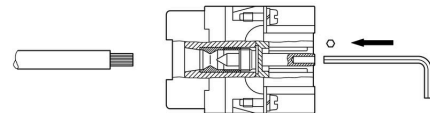
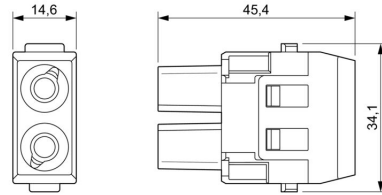
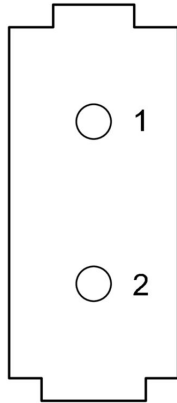
ETIM 8.0	EC000438	ETIM 9.0	EC000438
ETIM 10.0	EC000438	ECLASS 14.0	27-44-02-17
ECLASS 15.0	27-44-02-17		

**HDC MHX 2 FAS**

**Weidmüller Interface GmbH & Co. KG**  
 Klingenbergstraße 26  
 D-32758 Detmold  
 Germany

图纸

www.weidmueller.com



**HDC MHX 2 FAS**

**Weidmüller Interface GmbH & Co. KG**  
 Klingenbergstraße 26  
 D-32758 Detmold  
 Germany

附件

www.weidmueller.com

标准型



简便  
 创新型的滑动框架有两个规定的锁定位置用于开启或关闭。因此无需工具即能方便地进行模块安装。

通用订货数据

类型	HDC MF 6B AB	版本
订货号	<a href="#">1428920000</a>	Frame
GTIN (EAN)	4050118233414	
数量	1 ST	
类型	HDC MF 6B BA	版本
订货号	<a href="#">1428940000</a>	Frame
GTIN (EAN)	4050118233353	
数量	1 ST	
类型	HDC MF 10B AC	版本
订货号	<a href="#">1428960000</a>	Frame
GTIN (EAN)	4050118233223	
数量	1 ST	
类型	HDC MF 10B CA	版本
订货号	<a href="#">1428980000</a>	Frame
GTIN (EAN)	4050118233278	
数量	1 ST	
类型	HDC MF 16B AD	版本
订货号	<a href="#">1429010000</a>	Frame
GTIN (EAN)	4050118233315	
数量	1 ST	
类型	HDC MF 16B DA	版本
订货号	<a href="#">1429030000</a>	Frame
GTIN (EAN)	4050118233407	
数量	1 ST	
类型	HDC MF 24B AF	版本
订货号	<a href="#">1429050000</a>	Frame
GTIN (EAN)	4050118233285	
数量	1 ST	
类型	HDC MF 24B FA	版本
订货号	<a href="#">1429070000</a>	Frame
GTIN (EAN)	4050118233520	
数量	1 ST	

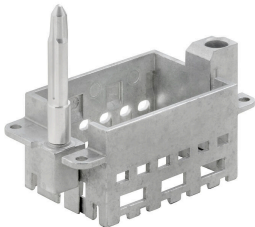
**HDC MHX 2 FAS**

**Weidmüller Interface GmbH & Co. KG**  
 Klingenbergstraße 26  
 D-32758 Detmold  
 Germany

附件

www.weidmueller.com

带长导销

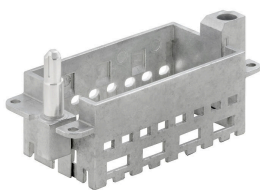


简便  
 创新型的滑动框架有两个规定的锁定位置用于开启或关闭。因此无需工具即能方便地进行模块安装。

通用订货数据

类型	HDC MFGL 10B AC	版本
订货号	<a href="#">2736990000</a>	Frame
GTIN (EAN)	4050118823042	
数量	1 ST	
类型	HDC MFGL 6B AB	版本
订货号	<a href="#">2736970000</a>	Frame
GTIN (EAN)	4050118823035	
数量	1 ST	
类型	HDC MFGL 24B FA	版本
订货号	<a href="#">2737040000</a>	Frame
GTIN (EAN)	4050118823097	
数量	1 ST	

带短导销



简便  
 创新型的滑动框架有两个规定的锁定位置用于开启或关闭。因此无需工具即能方便地进行模块安装。

通用订货数据

类型	HDC MFGS 16B DA	版本
订货号	<a href="#">2736940000</a>	Frame
GTIN (EAN)	4050118823004	
数量	1 ST	
类型	HDC MFGS 24B AF	版本
订货号	<a href="#">2736950000</a>	Frame
GTIN (EAN)	4050118823011	
数量	1 ST	

HDC MHX 2 FAS

Weidmüller Interface GmbH & Co. KG  
Klingenbergstraße 26  
D-32758 Detmold  
Germany

www.weidmueller.com

附件

带长导销

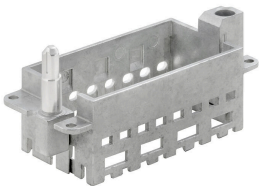


简便  
创新型的滑动框架有两个规定的锁定位置用于开启或关闭。因此无需工具即能方便地进行模块安装。

通用订货数据

类型	HDC MFGL 16B DA	版本	
订货号	<a href="#">2737020000</a>	Frame	
GTIN (EAN)	4050118823073		
数量	1 ST		

带短导销

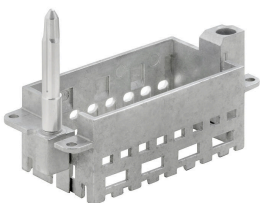


简便  
创新型的滑动框架有两个规定的锁定位置用于开启或关闭。因此无需工具即能方便地进行模块安装。

通用订货数据

类型	HDC MFGL 16B DA	版本	
订货号	<a href="#">2736930000</a>	Frame	
GTIN (EAN)	4050118822298		
数量	1 ST		

带长导销



简便  
创新型的滑动框架有两个规定的锁定位置用于开启或关闭。因此无需工具即能方便地进行模块安装。

通用订货数据

类型	HDC MFGL 16B AD	版本	
订货号	<a href="#">2737010000</a>	Frame	
GTIN (EAN)	4050118823066		
数量	1 ST		

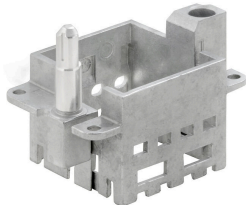
**HDC MHX 2 FAS**

**Weidmüller Interface GmbH & Co. KG**  
 Klingenbergstraße 26  
 D-32758 Detmold  
 Germany

附件

www.weidmueller.com

带短导销

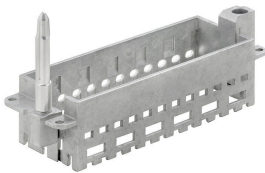


简便  
 创新型的滑动框架有两个规定的锁定位置用于开启或关闭。因此无需工具即能方便地进行模块安装。

通用订货数据

类型	HDC MFGS 6B AB	版本
订货号	<a href="#">2736890000</a>	Frame
GTIN (EAN)	4050118822250	
数量	1 ST	
类型	HDC MFGS 24B FA	版本
订货号	<a href="#">2736960000</a>	Frame
GTIN (EAN)	4050118823028	
数量	1 ST	
类型	HDC MFGS 10B AC	版本
订货号	<a href="#">2736910000</a>	Frame
GTIN (EAN)	4050118822274	
数量	1 ST	

带长导销



简便  
 创新型的滑动框架有两个规定的锁定位置用于开启或关闭。因此无需工具即能方便地进行模块安装。

通用订货数据

类型	HDC MFGL 24B AF	版本
订货号	<a href="#">2737030000</a>	Frame
GTIN (EAN)	4050118823080	
数量	1 ST	
类型	HDC MFGL 10B CA	版本
订货号	<a href="#">2737000000</a>	Frame
GTIN (EAN)	4050118823059	
数量	1 ST	

HDC MHX 2 FAS

Weidmüller Interface GmbH & Co. KG  
 Klingenbergstraße 26  
 D-32758 Detmold  
 Germany

附件

www.weidmueller.com

带短导销

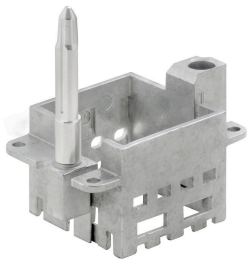


简便  
 创新型的滑动框架有两个规定的锁定位置用于开启或关闭。因此无需工具即能方便地进行模块安装。

通用订货数据

类型	HDC MFGS 6B BA	版本
订货号	<a href="#">2736900000</a>	Frame
GTIN (EAN)	4050118822267	
数量	1 ST	
类型	HDC MFGS 10B CA	版本
订货号	<a href="#">2736920000</a>	Frame
GTIN (EAN)	4050118822281	
数量	1 ST	

带长导销



简便  
 创新型的滑动框架有两个规定的锁定位置用于开启或关闭。因此无需工具即能方便地进行模块安装。

通用订货数据

类型	HDC MFGL 6B BA	版本
订货号	<a href="#">2736980000</a>	Frame
GTIN (EAN)	4050118822908	
数量	1 ST	

**HDC MHX 2 FAS**

**Weidmüller Interface GmbH & Co. KG**  
 Klingenbergstraße 26  
 D-32758 Detmold  
 Germany

配套联接件

www.weidmueller.com

电气模块



灵活  
 四种模块尺寸实现个性化的插接解决方案，能够节省大量的空间。更小的高度同样也融入到优化设计之中。

通用订货数据

类型	HDC MHX 2 MAS	版本
订货号	<a href="#">2748320000</a>	电源模块, 690 V, 40 A, 回路数: 2, 轴向螺钉连接, 插针式, 所需插槽数: 1
GTIN (EAN)	4050118891027	
数量	2 ST	
类型	HDC MHX 2 MC	版本
订货号	<a href="#">2748340000</a>	电源模块, 830 V, 40 A, 回路数: 2, 冷压联接, 插针式, 所需插槽数: 1
GTIN (EAN)	4050118890990	
数量	5 ST	