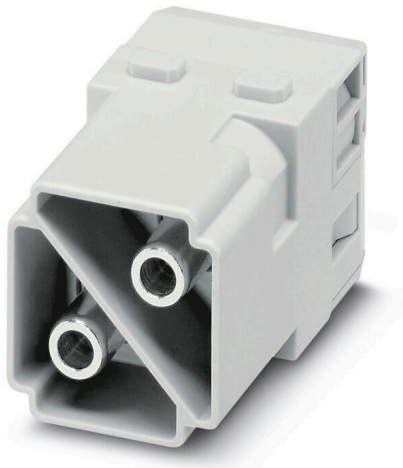


HDC MHP 100 MAS

Weidmüller Interface GmbH & Co. KG
 Klingenbergstraße 26
 D-32758 Detmold
 Germany

www.weidmueller.com



灵活

四种模块尺寸实现个性化的插接解决方案，能够节省大量的空间。更小的高度同样也融入到优化设计之中。

通用订货数据

版本	电源模块, 1000 V, 100 A, 回路数: 2, 轴向螺钉连接, 插针式, 所需插槽数: 2
订货号	2748280000
类型	HDC MHP 100 MAS
GTIN (EAN)	4050118891034
数量	2 items

HDC MHP 100 MAS

Weidmüller Interface GmbH & Co. KG
Klingenbergstraße 26
D-32758 Detmold
Germany

www.weidmueller.com

技术数据

审批

MAMID 认证



ROHS 一致
UL File Number Search [UL 网站](#)
UR 证书号 E92202

尺寸和重量

深	34 mm	深度 (英寸)	1.3386 inch
高度	49 mm	高度 (英寸)	1.9291 inch
宽度	34.2 mm	宽度 (英寸)	1.3465 inch
净重	24.9 g		

温度

温度限值 -40 °C ... 125 °C

环保产品合规

RoHS 合规状态 合规, 有例外
RoHS 豁免 (如适用/已知) 6c
REACH SVHC Lead 7439-92-1
SCIP fa505316-3e43-4ad0-930c-360dfdbe182a

通用数据

回路数	2	阻燃等级符合 UL 94	V-0
绝缘材料	聚碳酸酯	插拔次数	≥ 500
型号	插针式	过压等级	III
污染等级	3	基础材料	聚碳酸酯
系列	ModuPlug	额定电压 (DIN EN 61984)	1000 V
按照 UL/CSA 额定电压	600 V	额定冲击电压 (DIN EN 61984)	8 kV
额定电流 (DIN EN 61984)	100 A	所需插槽数	2

版本

导线最大压接面积 AWG	AWG 2	联接类型	轴向螺钉连接
导线最小压接面积 AWG	AWG 8	最大压接面积	35 mm ²
最小压接面积	10 mm ²		

电源连接

最大压接面积 电源联接	35 mm ²		
最小压接面积 电源联接	10 mm ²		
根据导线直径确定的拧紧力矩最大值	最小压接面积	10 mm ²	
	最大压接面积	16 mm ²	
	最大拧紧力矩	6 Nm	
	最大压接面积	25 mm ²	
	最大拧紧力矩	7 Nm	
	最大压接面积	35 mm ²	
根据电缆直径确定的剥离长度	最大拧紧力矩	8 Nm	
	电缆直径, 最大值	9 mm	
	剥线长度	14.00 mm	

HDC MHP 100 MAS

Weidmüller Interface GmbH & Co. KG
Klingenbergstraße 26
D-32758 Detmold
Germany

www.weidmueller.com

技术数据

电缆直径, 最大值	11.5 mm
剥线长度	16.00 mm

分类

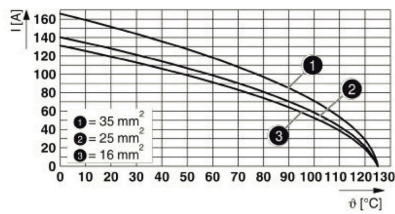
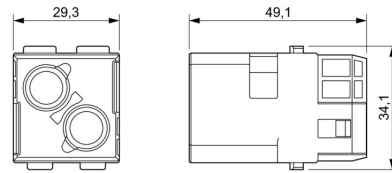
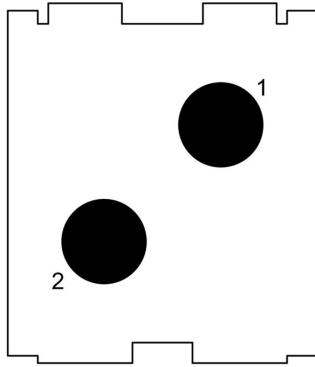
ETIM 8.0	EC000438	ETIM 9.0	EC000438
ETIM 10.0	EC000438	ECLASS 14.0	27-44-02-17
ECLASS 15.0	27-44-02-17		

HDC MHP 100 MAS

Weidmüller Interface GmbH & Co. KG
Klingenbergstraße 26
D-32758 Detmold
Germany

图纸

www.weidmueller.com



HDC MHP 100 MAS

Weidmüller Interface GmbH & Co. KG
 Klingenbergstraße 26
 D-32758 Detmold
 Germany

附件

www.weidmueller.com

标准型



简便
 创新型的滑动框架有两个规定的锁定位置用于开启或关闭。因此无需工具即能方便地进行模块安装。

通用订货数据

类型	HDC MF 6B AB	版本
订货号	1428920000	Frame
GTIN (EAN)	4050118233414	
数量	1 ST	
类型	HDC MF 6B BA	版本
订货号	1428940000	Frame
GTIN (EAN)	4050118233353	
数量	1 ST	
类型	HDC MF 10B AC	版本
订货号	1428960000	Frame
GTIN (EAN)	4050118233223	
数量	1 ST	
类型	HDC MF 10B CA	版本
订货号	1428980000	Frame
GTIN (EAN)	4050118233278	
数量	1 ST	
类型	HDC MF 16B AD	版本
订货号	1429010000	Frame
GTIN (EAN)	4050118233315	
数量	1 ST	
类型	HDC MF 16B DA	版本
订货号	1429030000	Frame
GTIN (EAN)	4050118233407	
数量	1 ST	
类型	HDC MF 24B AF	版本
订货号	1429050000	Frame
GTIN (EAN)	4050118233285	
数量	1 ST	
类型	HDC MF 24B FA	版本
订货号	1429070000	Frame
GTIN (EAN)	4050118233520	
数量	1 ST	

HDC MHP 100 MAS

Weidmüller Interface GmbH & Co. KG
 Klingenbergstraße 26
 D-32758 Detmold
 Germany

附件

www.weidmueller.com

带长导销

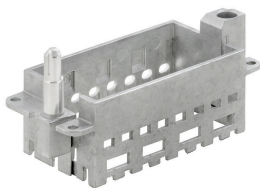


简便
 创新型的滑动框架有两个规定的锁定位置用于开启或关闭。因此无需工具即能方便地进行模块安装。

通用订货数据

类型	HDC MFGL 10B AC	版本
订货号	2736990000	Frame
GTIN (EAN)	4050118823042	
数量	1 ST	
类型	HDC MFGL 6B AB	版本
订货号	2736970000	Frame
GTIN (EAN)	4050118823035	
数量	1 ST	
类型	HDC MFGL 24B FA	版本
订货号	2737040000	Frame
GTIN (EAN)	4050118823097	
数量	1 ST	

带短导销



简便
 创新型的滑动框架有两个规定的锁定位置用于开启或关闭。因此无需工具即能方便地进行模块安装。

通用订货数据

类型	HDC MFGS 16B DA	版本
订货号	2736940000	Frame
GTIN (EAN)	4050118823004	
数量	1 ST	
类型	HDC MFGS 24B AF	版本
订货号	2736950000	Frame
GTIN (EAN)	4050118823011	
数量	1 ST	

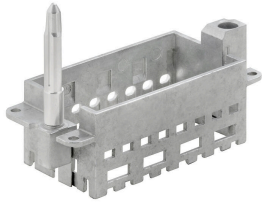
HDC MHP 100 MAS

Weidmüller Interface GmbH & Co. KG
Klingenbergstraße 26
D-32758 Detmold
Germany

www.weidmueller.com

附件

带长导销

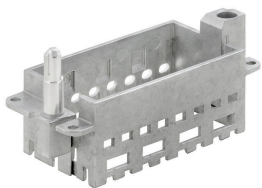


简便
创新型的滑动框架有两个规定的锁定位置用于开启或关闭。因此无需工具即能方便地进行模块安装。

通用订货数据

类型	HDC MFGL 16B DA	版本	
订货号	2737020000	Frame	
GTIN (EAN)	4050118823073		
数量	1 ST		

带短导销

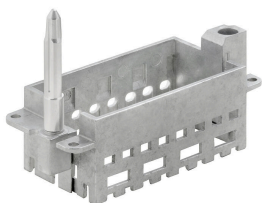


简便
创新型的滑动框架有两个规定的锁定位置用于开启或关闭。因此无需工具即能方便地进行模块安装。

通用订货数据

类型	HDC MFGS 16B AD	版本	
订货号	2736930000	Frame	
GTIN (EAN)	4050118822298		
数量	1 ST		

带长导销



简便
创新型的滑动框架有两个规定的锁定位置用于开启或关闭。因此无需工具即能方便地进行模块安装。

通用订货数据

类型	HDC MFGL 16B AD	版本	
订货号	2737010000	Frame	
GTIN (EAN)	4050118823066		
数量	1 ST		

HDC MHP 100 MAS

Weidmüller Interface GmbH & Co. KG
Klingenbergstraße 26
D-32758 Detmold
Germany

www.weidmueller.com

附件

带短导销

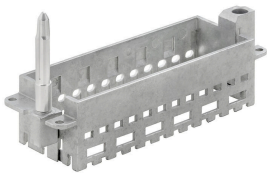


简便
创新型的滑动框架有两个规定的锁定位置用于开启或关闭。因此无需工具即能方便地进行模块安装。

通用订货数据

类型	HDC MFGS 6B AB	版本
订货号	2736890000	Frame
GTIN (EAN)	4050118822250	
数量	1 ST	
类型	HDC MFGS 24B FA	版本
订货号	2736960000	Frame
GTIN (EAN)	4050118823028	
数量	1 ST	
类型	HDC MFGS 10B AC	版本
订货号	2736910000	Frame
GTIN (EAN)	4050118822274	
数量	1 ST	

带长导销



简便
创新型的滑动框架有两个规定的锁定位置用于开启或关闭。因此无需工具即能方便地进行模块安装。

通用订货数据

类型	HDC MFGL 24B AF	版本
订货号	2737030000	Frame
GTIN (EAN)	4050118823080	
数量	1 ST	
类型	HDC MFGL 10B CA	版本
订货号	2737000000	Frame
GTIN (EAN)	4050118823059	
数量	1 ST	

HDC MHP 100 MAS

Weidmüller Interface GmbH & Co. KG
 Klingenbergstraße 26
 D-32758 Detmold
 Germany

www.weidmueller.com

附件

带短导销

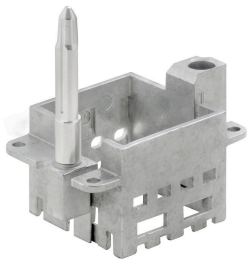


简便
 创新型的滑动框架有两个规定的锁定位置用于开启或关闭。因此无需工具即能方便地进行模块安装。

通用订货数据

类型	HDC MFGS 6B BA	版本
订货号	2736900000	Frame
GTIN (EAN)	4050118822267	
数量	1 ST	
类型	HDC MFGS 10B CA	版本
订货号	2736920000	Frame
GTIN (EAN)	4050118822281	
数量	1 ST	

带长导销



简便
 创新型的滑动框架有两个规定的锁定位置用于开启或关闭。因此无需工具即能方便地进行模块安装。

通用订货数据

类型	HDC MFGL 6B BA	版本
订货号	2736980000	Frame
GTIN (EAN)	4050118822908	
数量	1 ST	

HDC MHP 100 MAS

Weidmüller Interface GmbH & Co. KG
Klingenbergstraße 26
D-32758 Detmold
Germany

www.weidmueller.com

配套联接件

电气模块



灵活
四种模块尺寸实现个性化的插接解决方案，能够节省大量的空间。更小的高度同样也融入到优化设计之中。

通用订货数据

类型	HDC MHP 100 FAS	版本
订货号	2748290000	电源模块, 1000 V, 100 A, 回路数: 2, 轴向螺钉连接, 插座, 所需插槽数:
GTIN (EAN)	4050118891126	2
数量	2 ST	