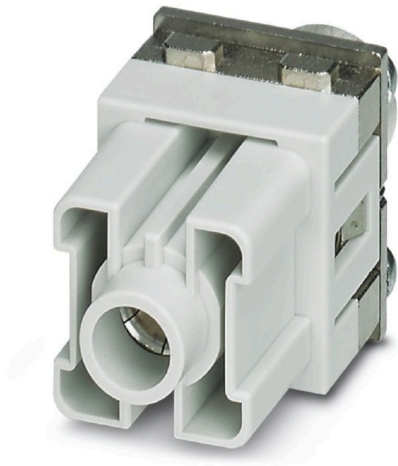


**HDC MHP 200 PE FAS**

**Weidmüller Interface GmbH & Co. KG**  
 Klingenbergstraße 26  
 D-32758 Detmold  
 Germany

www.weidmueller.com



**灵活**

四种模块尺寸实现个性化的插接解决方案，能够节省大量的空间。更小的高度同样也融入到优化设计之中。

**通用订货数据**

版本	电源模块, 1000 V, 200 A, 回路数: 1, 轴向螺钉连接, 插座, 所需插槽数: 2
订货号	<a href="#">2748270000</a>
类型	HDC MHP 200 PE FAS
GTIN (EAN)	4050118891041
数量	2 items

## HDC MHP 200 PE FAS

Weidmüller Interface GmbH & Co. KG  
Klingenbergstraße 26  
D-32758 Detmold  
Germany

www.weidmueller.com

## 技术数据

## 审批

MAMID 认证



ROHS	一致
UL File Number Search	<a href="#">UL 网站</a>
UR 证书号	E92202
cURus 证书号	E310075

## 尺寸和重量

深	34.2 mm	深度 (英寸)	1.3465 inch
高度	60 mm	高度 (英寸)	2.3622 inch
宽度	34.2 mm	宽度 (英寸)	1.3465 inch
净重	13.8 g		

## 温度

温度限值 -40 °C ... 125 °C

## 环保产品合规

RoHS 合规状态	合规, 有例外
RoHS 豁免 (如适用/已知)	6a1, 6c
REACH SVHC	Lead 7439-92-1
SCIP	fa505316-3e43-4ad0-930c-360dfdbe182a

## 通用数据

回路数	1	阻燃等级符合 UL 94	V-0
插拔次数	≥ 500	型号	插座
污染等级	3	基础材料	聚碳酸酯
额定电压 (DIN EN 61984)	1000 V	额定冲击电压 (DIN EN 61984)	8 kV
额定电流 (DIN EN 61984)	200 A	所需插槽数	2

## 版本

联接类型	轴向螺钉连接	最大压接面积	70 mm <sup>2</sup>
最小压接面积	6 mm <sup>2</sup>		

## 电源连接

最大压接面积 电源联接	70 mm <sup>2</sup>	
最小压接面积 电源联接	6 mm <sup>2</sup>	
根据导线直径确定的拧紧力矩最大值	最小压接面积	25 mm <sup>2</sup>
	最大压接面积	70 mm <sup>2</sup>
	最大扭紧力矩	8 Nm
	最大压接面积	50 mm <sup>2</sup>
	最大扭紧力矩	9 Nm
	最大压接面积	70 mm <sup>2</sup>
根据电缆直径确定的剥离长度	最大扭紧力矩	10 Nm
	电缆直径, 最大值	12 mm
	剥线长度	15.00 mm
	电缆直径, 最大值	16 mm

**HDC MHP 200 PE FAS**

**Weidmüller Interface GmbH & Co. KG**  
Klingenbergstraße 26  
D-32758 Detmold  
Germany

[www.weidmueller.com](http://www.weidmueller.com)

技术数据

剥线长度 19.00 mm

分类

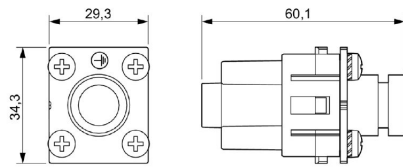
ETIM 6.0	EC000438	ETIM 7.0	EC000438
ETIM 8.0	EC000438	ETIM 9.0	EC000438
ETIM 10.0	EC000438	ECLASS 9.0	27-44-02-17
ECLASS 9.1	27-44-02-17	ECLASS 10.0	27-44-02-17
ECLASS 11.0	27-44-02-17	ECLASS 12.0	27-44-02-17
ECLASS 13.0	27-44-02-17	ECLASS 14.0	27-44-02-17
ECLASS 15.0	27-44-02-17		

**HDC MHP 200 PE FAS**

**Weidmüller Interface GmbH & Co. KG**  
Klingenbergstraße 26  
D-32758 Detmold  
Germany

[www.weidmueller.com](http://www.weidmueller.com)

图纸



**HDC MHP 200 PE FAS**

**Weidmüller Interface GmbH & Co. KG**  
 Klingenbergstraße 26  
 D-32758 Detmold  
 Germany

附件

www.weidmueller.com

标准型



通用订货数据

类型	HDC MF 6B AB	版本
订货号	<a href="#">1428920000</a>	Frame
GTIN (EAN)	4050118233414	
数量	1 ST	
类型	HDC MF 6B BA	版本
订货号	<a href="#">1428940000</a>	Frame
GTIN (EAN)	4050118233353	
数量	1 ST	
类型	HDC MF 10B AC	版本
订货号	<a href="#">1428960000</a>	Frame
GTIN (EAN)	4050118233223	
数量	1 ST	
类型	HDC MF 10B CA	版本
订货号	<a href="#">1428980000</a>	Frame
GTIN (EAN)	4050118233278	
数量	1 ST	
类型	HDC MF 16B AD	版本
订货号	<a href="#">1429010000</a>	Frame
GTIN (EAN)	4050118233315	
数量	1 ST	
类型	HDC MF 16B DA	版本
订货号	<a href="#">1429030000</a>	Frame
GTIN (EAN)	4050118233407	
数量	1 ST	
类型	HDC MF 24B AF	版本
订货号	<a href="#">1429050000</a>	Frame
GTIN (EAN)	4050118233285	
数量	1 ST	
类型	HDC MF 24B FA	版本
订货号	<a href="#">1429070000</a>	Frame
GTIN (EAN)	4050118233520	
数量	1 ST	

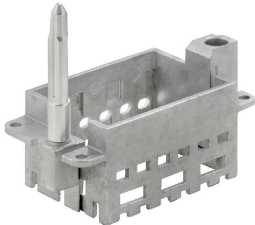
**HDC MHP 200 PE FAS**

**Weidmüller Interface GmbH & Co. KG**  
 Klingenbergstraße 26  
 D-32758 Detmold  
 Germany

附件

www.weidmueller.com

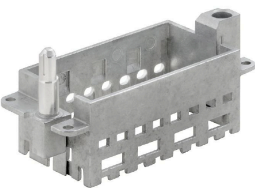
带长导销



通用订货数据

类型	HDC MFGL 10B AC	版本
订货号	<a href="#">2736990000</a>	Frame
GTIN (EAN)	4050118823042	
数量	1 ST	
类型	HDC MFGL 6B AB	版本
订货号	<a href="#">2736970000</a>	Frame
GTIN (EAN)	4050118823035	
数量	1 ST	
类型	HDC MFGL 24B FA	版本
订货号	<a href="#">2737040000</a>	Frame
GTIN (EAN)	4050118823097	
数量	1 ST	

带短导销



通用订货数据

类型	HDC MFGS 16B DA	版本
订货号	<a href="#">2736940000</a>	Frame
GTIN (EAN)	4050118823004	
数量	1 ST	
类型	HDC MFGS 24B AF	版本
订货号	<a href="#">2736950000</a>	Frame
GTIN (EAN)	4050118823011	
数量	1 ST	

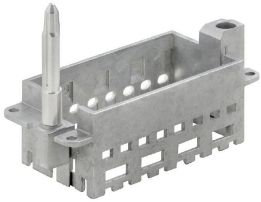
**HDC MHP 200 PE FAS**

**Weidmüller Interface GmbH & Co. KG**  
 Klingenbergstraße 26  
 D-32758 Detmold  
 Germany

www.weidmueller.com

附件

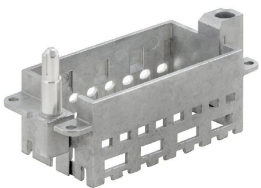
带长导销



通用订货数据

类型	HDC MFGL 16B DA	版本	
订货号	<a href="#">2737020000</a>	Frame	
GTIN (EAN)	4050118823073		
数量	1 ST		

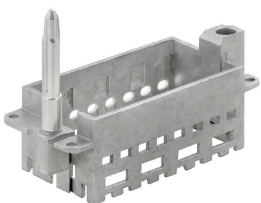
带短导销



通用订货数据

类型	HDC MFGS 16B AD	版本	
订货号	<a href="#">2736930000</a>	Frame	
GTIN (EAN)	4050118822298		
数量	1 ST		

带长导销



通用订货数据

类型	HDC MFGL 16B AD	版本	
订货号	<a href="#">2737010000</a>	Frame	
GTIN (EAN)	4050118823066		
数量	1 ST		

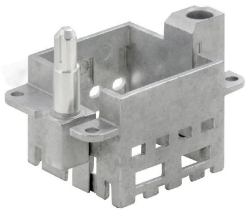
**HDC MHP 200 PE FAS**

**Weidmüller Interface GmbH & Co. KG**  
 Klingenbergstraße 26  
 D-32758 Detmold  
 Germany

附件

www.weidmueller.com

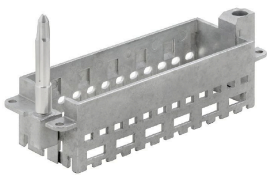
带短导销



通用订货数据

类型	HDC MFGS 6B AB	版本
订货号	<a href="#">2736890000</a>	Frame
GTIN (EAN)	4050118822250	
数量	1 ST	
类型	HDC MFGS 24B FA	版本
订货号	<a href="#">2736960000</a>	Frame
GTIN (EAN)	4050118823028	
数量	1 ST	
类型	HDC MFGS 10B AC	版本
订货号	<a href="#">2736910000</a>	Frame
GTIN (EAN)	4050118822274	
数量	1 ST	

带长导销



通用订货数据

类型	HDC MFGL 24B AF	版本
订货号	<a href="#">2737030000</a>	Frame
GTIN (EAN)	4050118823080	
数量	1 ST	
类型	HDC MFGL 10B CA	版本
订货号	<a href="#">2737000000</a>	Frame
GTIN (EAN)	4050118823059	
数量	1 ST	



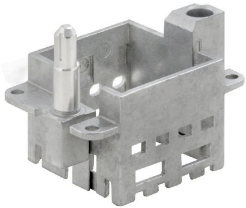
**HDC MHP 200 PE FAS**

**Weidmüller Interface GmbH & Co. KG**  
 Klingenbergstraße 26  
 D-32758 Detmold  
 Germany

附件

www.weidmueller.com

带短导销

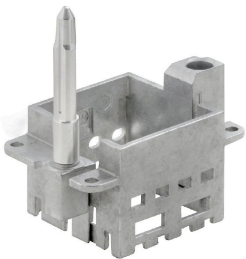


通用订货数据

类型	HDC MFGS 6B BA	版本	
订货号	<a href="#">2736900000</a>	Frame	
GTIN (EAN)	4050118822267		
数量	1 ST		

类型	HDC MFGS 10B CA	版本	
订货号	<a href="#">2736920000</a>	Frame	
GTIN (EAN)	4050118822281		
数量	1 ST		

带长导销



通用订货数据

类型	HDC MFGL 6B BA	版本	
订货号	<a href="#">2736980000</a>	Frame	
GTIN (EAN)	4050118822908		
数量	1 ST		

**HDC MHP 200 PE FAS**

**Weidmüller Interface GmbH & Co. KG**  
 Klingenbergstraße 26  
 D-32758 Detmold  
 Germany

配套联接件

www.weidmueller.com

电气模块



灵活  
 四种模块尺寸实现个性化的插接解决方案，能够节省大量的空间。更小的高度同样也融入到优化设计之中。

通用订货数据

类型	HDC MHP 200 PE MAS	版本	
订货号	<a href="#">2748260000</a>	电源模块, 1000 V, 200 A, 回路数: 1, 轴向螺钉连接, 插针式, 所需插槽	
GTIN (EAN)	4050118890891	数: 2	
数量	2 ST		