

FFP D1/80H S1 B TY

Weidmüller Interface GmbH & Co. KG

Klingenbergstraße 26

D-32758 Detmold

Germany

www.weidmueller.com



OMNIMATE® - 板到板接插件

紧凑型设备的灵活工程设计

在开发高效的工业设备中，尤其是在工业 4.0 领域，使用面向未来的触点系统以及优化制造工艺变得越来越重要。OMNIMATE® 板对板接插件的间距为 1.27 mm，并且由于设计不同而具有最大的灵活性。

- 灵活的设备设计 - 工业适用密度与超软导线连接组合（夹层、子母卡、扩展卡、电缆对板）
- 自动化就绪 - 专为具有高精度引脚共面和 SMT 固定的自动装配而开发
- 可靠的触点 - 由于行业适用的镀金表面，最多可进行 500 次接合 (PdNi-Au)
- 加工就绪 - 用于回流焊的高性能 LCP 材料
- 可扩展性 - 具有高触点重叠的不同高度，确保提供从 12 至 80 回路的不同解决方案。
- 耐用的小型化 - 即使在不利的接合条件下（例如倾斜或偏移），也可以进行简单而安全的连接。

通用订货数据

版本	PCB 接插件, 插头, 间距 P (单位 : mm) : 1.27 mm, 回路数: 80, 托盘 (手动安装)
订货号	2747600000
类型	FFP D1/80H S1 B TY
GTIN (EAN)	4050118896176
数量	50 items
产品数据	IEC: / 1.9 A UL: 150 V / 1 A / AWG 30 sol - AWG 30 sol
包装	托盘 (手动安装)

FFP D1/80H S1 B TY

Weidmüller Interface GmbH & Co. KG
Klingenbergstraße 26
D-32758 Detmold
Germany

www.weidmueller.com

技术数据

审批

MAMID 认证



ROHS

一致

UL File Number Search

[UL 网站](#)

cURus 证书号

E92202

尺寸和重量

深	5.6 mm	深度 (英寸)	0.2205 inch
高度	14.05 mm	高度 (英寸)	0.5531 inch
宽度	58.58 mm	宽度 (英寸)	2.3063 inch
净重	6.6 g		

环保产品合规

RoHS 合规状态

合规, 无例外

REACH SVHC

不超过 0.1 wt% 的高度关注物质 (SVHC)

系统参数

产品系列	OMNIMATE 信号 - 板到板	联接类型	刺穿绝缘层连接(IDC)
导线连接方式	IDC端子	间距 P (单位 : mm)	1.27 mm
间距 P (单位 : inch)	0.050 "	导线出线方向	90°/270°
回路数	80	层数	1
插针排数	2	防护等级	IP20
通道电阻	<25 mΩ	插拔次数	500
插拔力 / 回路, 最大	0.6 N	拉力 / 回路, 最大	0.6 N

材料数据

绝缘材料	LCP	颜色编码	黑色
比色表 (相似)	RAL 9011	绝缘材料组	IIIa
绝缘电阻	$\geq 10^{10} \Omega$	Moisture Level (MSL)	1
阻燃等级符合 UL 94	V-0	插针材料	铜合金
触点材料	铜合金	插针镀层	Ni/Au
插头触点叠层结构	$\geq 2 \mu\text{m Ni} / \geq 0.4 \mu\text{m PdNi} / \geq 0.05 \mu\text{m Au}$	最低存放温度	-40 °C
最高存放温度	70 °C	最低操作温度	-55 °C
最高操作温度	125 °C		

适用导线

导线最小压接面积 AWG	AWG 30/1, 30/7	导线最大压接面积 AWG	AWG 30/1, 30/7
绝缘层外径, 最小值	0.55 mm	绝缘层外径, 最大值	0.75 mm

额定数据符合 UL 1977 标准

参见认证参数	规格为最大值, 详情参见认证证书。	额定电压 (UL 1977) (过时)	150 V
额定电流 (UL 1977) (过时)	1 A	导线最小压接面积, AWG	30 sol
导线最大压接面积, AWG	30 sol		

技术数据

包装

包装	托盘 (手动安装)	VPE 长度	189.00 mm
VPE 宽度	131.00 mm	VPE 高度	70.00 mm

额定数据符合 IEC 标准

额定电流, 最小回路数 (Tu = 20°C)	1.9 A	额定电流, 最大回路数 (Tu = 20°C)	2.3 A
额定电流, 最小回路数 (Tu = 40°C)	2.5 A	最小爬电距离	0.4 mm
最小电气间隙	0.4 mm		

重要注意事项

IPC 标准的符合性	符合性：该产品根据国际认可的标准进行开发、生产和交付，符合数据页中确保的特性，装饰性特性满足 IPC-A-610 “等级 2”。其他针对产品的权利主张可以应要求进行评估。
------------	---

备注

分类

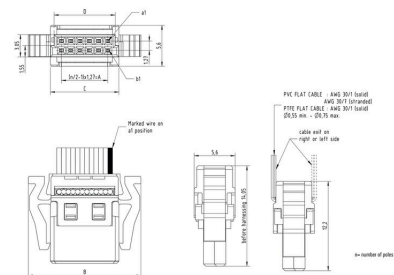
ETIM 8.0	EC002638	ETIM 9.0	EC002638
ETIM 10.0	EC002638	ECLASS 14.0	27-46-02-02
ECLASS 15.0	27-46-02-02		



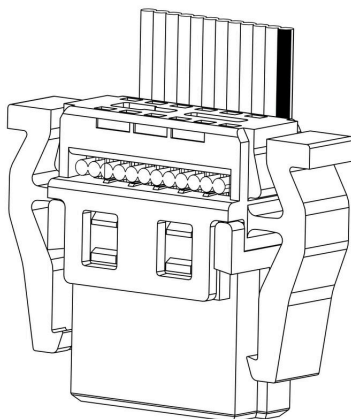
With optional strain relief

Dimensional drawing

Type	Size	No. of poles	A	B	C	D	E
F1P1/22W S1 B1 Y1	2747530000	12	6.95	15.4	0.37	8.37	15
F1P1/27W S1 B1 Y1	2747530000	16	8.89	17.94	11.91	10.91	15
F1P1/22W S1 B1 Y1	2747500000	20	11.43	20.49	14.46	13.46	15
F1P1/22W S1 B1 Y1	2747550000	26	15.24	24.29	18.26	17.26	15
F1P1/32W S1 B1 Y1	2747560000	32	18.05	28.1	22.07	21.07	15
F1P1/40W S1 B1 Y1	2747570000	40	24.13	33.18	27.15	26.15	15
F1P1/50W S1 B1 Y1	2747580000	50	30.48	39.53	33.5	32.5	15
F1P1/68W S1 B1 Y1	2747590000	68	41.91	50.80	44.83	43.83	16.2
F1P1/80W S1 B1 Y1	2747600000	80	45.53	58.58	50.68	51.56	16.2



分解图纸



Extender-Board



Mezzanine



Mother-to-Daughter



Board-to-Wire



附件

FC/FFP - 线夹 (附件)



OMNIMATE® - 板到板接插件

紧凑型设备的灵活工程设计

在开发高效的工业设备中，尤其是在工业 4.0 领域，使用面向未来的触点系统以及优化制造工艺变得越来越重要。OMNIMATE® 板对板接插件的间距为 1.27 mm，并且由于设计不同而具有最大的灵活性。

- 灵活的设备设计 - 工业适用密度与超软导线连接组合（夹层、子母卡、扩展卡、电缆对板）
- 自动化就绪 - 专为具有高精度引脚共面和 SMT 固定的自动装配而开发
- 可靠的触点 - 由于行业适用的镀金表面，最多可进行 500 次接合 (PdNi-Au)
- 加工-就绪 - 用于回流焊的高性能 LCP 材料
- 可扩展性 - 具有高触点重叠的不同高度，确保提供从 12 至 80 回路的不同解决方案。
- 耐用的小型化 - 即使在不利的接合条件下（例如倾斜或偏移），也可以进行简单而安全的连接。

通用订货数据

类型	FC/FFP ZE/80 B BX	版本
订货号	2853190000	PCB 接插件, 附件, 间距 P (单位: mm) : 1.27 mm, 回路数: 80, 90°,
GTIN (EAN)	4064675476047	180°, 270°, 盒装
数量	50 ST	

FFP D1/80H S1 B TY

Weidmüller Interface GmbH & Co. KG

Klingenbergstraße 26

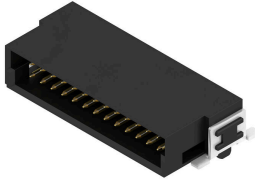
D-32758 Detmold

Germany

www.weidmueller.com

配套联接件

FMH - 插座, 板连接



OMNIMATE® - 板到板接插件

紧凑型设备的灵活工程设计

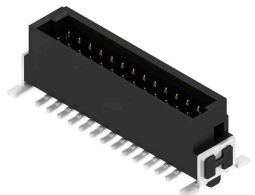
在开发高效的工业设备中, 尤其是在工业 4.0 领域, 使用面向未来的触点系统以及优化制造工艺变得越来越重要。OMNIMATE® 板对板接插件的间距为 1.27 mm, 并且由于设计不同而具有最大的灵活性。

- 灵活的设备设计 - 工业适用密度与超软导线连接组合 (夹层、子母卡、扩展卡、电缆对板)
- 自动化就绪 - 专为具有高精度引脚共面和 SMT 固定的自动装配而开发
- 可靠的触点 - 由于行业适用的镀金表面, 最多可进行 500 次接合 (PdNi-Au)
- 加工-就绪 - 用于回流焊的高性能 LCP 材料
- 可扩展性 - 具有高触点重叠的不同高度, 确保提供从 12 至 80 回路的不同解决方案。
- 耐用的小型化 - 即使在不利的接合条件下 (例如倾斜或偏移), 也可以进行简单而安全的连接。

通用订货数据

类型	FMH S1/80H F1 B RL	版本
订货号	2747240000	PCB 接插件, 插座, SMD焊接, 间距 P (单位 : mm) : 1.27 mm, 回路数:
GTIN (EAN)	4064675000983	80, 90°, Tape
数量	560 ST	

FMH1 - 公接头, 板连接 (堆叠高度 1.75 mm)



OMNIMATE® - 板到板接插件

紧凑型设备的灵活工程设计

在开发高效的工业设备中, 尤其是在工业 4.0 领域, 使用面向未来的触点系统以及优化制造工艺变得越来越重要。OMNIMATE® 板对板接插件的间距为 1.27 mm, 并且由于设计不同而具有最大的灵活性。

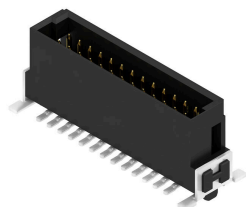
- 灵活的设备设计 - 工业适用密度与超软导线连接组合 (夹层、子母卡、扩展卡、电缆对板)
- 自动化就绪 - 专为具有高精度引脚共面和 SMT 固定的自动装配而开发
- 可靠的触点 - 由于行业适用的镀金表面, 最多可进行 500 次接合 (PdNi-Au)
- 加工-就绪 - 用于回流焊的高性能 LCP 材料
- 可扩展性 - 具有高触点重叠的不同高度, 确保提供从 12 至 80 回路的不同解决方案。
- 耐用的小型化 - 即使在不利的接合条件下 (例如倾斜或偏移), 也可以进行简单而安全的连接。

通用订货数据

类型	FMH1 S1/80V F1 B RL	版本
订货号	2747060000	PCB 接插件, 插座, SMD焊接, 间距 P (单位 : mm) : 1.27 mm, 回路数:
GTIN (EAN)	4064675001195	80, 180°, Tape
数量	280 ST	

配套联接件

FMH3 - 公接头, 板连接 (堆叠高度 3.25 mm)



OMNIMATE® - 板到板接插件

紧凑型设备的灵活工程设计

在开发高效的工业设备中, 尤其是在工业 4.0 领域, 使用面向未来的触点系统以及优化制造工艺变得越来越重要。OMNIMATE® 板对板接插件的间距为 1.27 mm, 并且由于设计不同而具有最大的灵活性。

- 灵活的设备设计 - 工业适用密度与超软导线连接组合 (夹层、子母卡、扩展卡、电缆对板)
- 自动化就绪 - 专为具有高精度引脚共面和 SMT 固定的自动装配而开发
- 可靠的触点 - 由于行业适用的镀金表面, 最多可进行 500 次接合 (PdNi-Au)
- 加工-就绪 - 用于回流焊的高性能 LCP 材料
- 可扩展性 - 具有高触点重叠的不同高度, 确保提供从 12 至 80 回路的不同解决方案。
- 耐用的小型化 - 即使在不利的接合条件下 (例如倾斜或偏移), 也可以进行简单而安全的连接。

通用订货数据

类型	FMH3 S1/80V F1 B RL	版本
订货号	2747150000	PCB 接插件, 插座, SMD焊接, 间距 P (单位 : mm) : 1.27 mm, 回路数:
GTIN (EAN)	4064675001096	80, 180°, Tape
数量	280 ST	