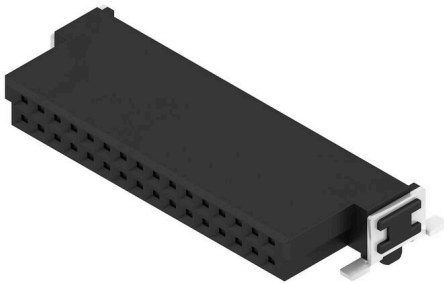


产品图片



OMNIMATE® - 板到板接插件

紧凑型设备的灵活工程设计

在开发高效的工业设备中，尤其是在工业 4.0 领域，使用面向未来的触点系统以及优化制造工艺变得越来越重要。OMNIMATE® 板对板接插件的间距为 1.27 mm，并且由于设计不同而具有最大的灵活性。

- 灵活的设备设计 - 工业适用密度与超软导线连接组合（夹层、子母卡、扩展卡、电缆对板）
- 自动化就绪 - 专为具有高精度引脚共面和 SMT 固定的自动装配而开发
- 可靠的触点 - 由于行业适用的镀金表面，最多可进行 500 次接合 (PdNi-Au)
- 加工就绪 - 用于回流焊的高性能 LCP 材料
- 可扩展性 - 具有高触点重叠的不同高度，确保提供从 12 至 80 回路的不同解决方案。
- 耐用的小型化 - 即使在不利的接合条件下（例如倾斜或偏移），也可以进行简单而安全的连接。

通用订货数据

版本	PCB 接插件, 反向插座, SMD焊接, 间距 P (单位 : mm) : 1.27 mm, 回路数: 32, 90°, Tape
订货号	2747470000
类型	FFH S1/32H F1 B RL
GTIN (EAN)	4064675000785
数量	560 items
产品数据	IEC: / 2.8 A UL: 150 V
包装	Tape

FFH S1/32H F1 B RL

Weidmüller Interface GmbH & Co. KG
Klingenbergstraße 26
D-32758 Detmold
Germany

www.weidmueller.com

技术数据

审批

MAMID 认证



ROHS

一致

UL File Number Search

[UL 网站](#)

cURus 证书号

E92202

尺寸和重量

深	10.9 mm	深度 (英寸)	0.4291 inch
高度	3.7 mm	高度 (英寸)	0.1457 inch
宽度	25.4 mm	宽度 (英寸)	1 inch
净重	4.02 g		

环保产品合规

RoHS 合规状态

合规, 无例外

REACH SVHC

不超过 0.1 wt% 的高度关注物质 (SVHC)

系统规格

传输速率	3.125 Gbit/s	产品系列	OMNIMATE 信号 - 板到板
联接类型	板联接	安装在印刷线路板上	SMD焊接
间距 P (单位: mm)	1.27 mm	间距 P (单位: inch)	0.050 "
出线方向	90°	回路数	32
每回路的焊脚数目	1	共面性:	0.1 mm
层数	1	插针排数	2
防护等级	IP20	通道电阻	<25 mΩ
插拔次数	500	插拔力 / 回路, 最大	0.6 N
拉力 / 回路, 最大	0.6 N		

材料数据

绝缘材料	LCP	颜色编码	黑色
比色表 (相似)	RAL 9011	绝缘材料组	IIIa
绝缘电阻	≥ 10 ¹⁰ Ω	Moisture Level (MSL)	1
阻燃等级符合 UL 94	V-0	插针材料	铜合金
触点材料	铜合金	插针镀层	镍, 镀金
插头触点叠层结构	≥ 2 μm Ni / ≥ 0.4 μm PdNi / ≥ 0.05 μm Au	最低存放温度	-40 °C
最高存放温度	70 °C	最低操作温度	-55 °C
最高操作温度	125 °C		

额定数据符合 UL 1977 标准

参见认证参数	规格为最大值, 详情参见认证证书。	额定电压 (UL 1977) (过时)	150 V
--------	-------------------	---------------------	-------

包装

包装	Tape	VPE 长度	350.00 mm
VPE 宽度	340.00 mm	VPE 高度	135.00 mm

技术数据

额定数据符合 IEC 标准

额定电流, 最小回路数 (Tu = 20°C)	2.8 A	最小爬电距离	0.4 mm
最小电气间隙	0.4 mm		

重要注意事项

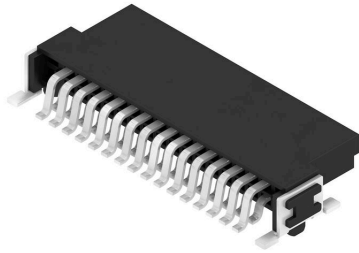
IPC 标准的符合性	符合性：该产品根据国际认可的标准进行开发、生产和交付，符合数据页中确保的特性，装饰性特性满足 IPC-A-610 “等级 2”。其他针对产品的权利主张可以应要求进行评估。		
------------	---	--	--

备注

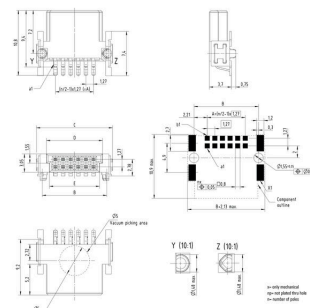
分类

ETIM 8.0	EC002637	ETIM 9.0	EC002637
ETIM 10.0	EC002637	ECLASS 14.0	27-46-02-01
ECLASS 15.0	27-46-02-01		

产品图片



Type	Order no.	No. of poles	A	B	C	D	E
FFH S1/32H F1 B RL	2747430000	12	6.35	10.27	12.7	8.57	8.57
FFH S1/32H F1 B RL	2747430001	16	6.35	13.31	15.24	11.81	10.81
FFH S1/32H F1 B RL	2747430002	20	11.43	15.85	17.78	14.45	13.45
FFH S1/32H F1 B RL	2747430003	20	15.48	15.85	21.29	18.29	17.29
FFH S1/32H F1 B RL	2747430004	20	18.68	22.47	26.4	22.57	21.57
FFH S1/32H F1 B RL	2747430005	40	15.43	20.93	16.46	21.15	20.15
FFH S1/32H F1 B RL	2747430006	50	18.48	24.3	18.63	23.1	22.1
FFH S1/32H F1 B RL	2747430007	60	41.25	40.23	40.23	44.83	43.83
FFH S1/32H F1 B RL	2747430008	80	48.53	53.91	58.69	52.55	51.55



分解图纸



电流温度曲线





FFH S1/32H F1 B RL

Weidmüller Interface GmbH & Co. KG
Klingenbergstraße 26
D-32758 Detmold
Germany

www.weidmueller.com

配套联接件

FMH - 插座, 板连接



OMNIMATE® - 板到板接插件

紧凑型设备的灵活工程设计

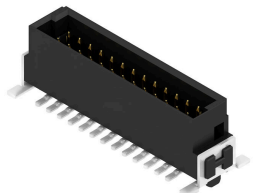
在开发高效的工业设备中, 尤其是在工业 4.0 领域, 使用面向未来的触点系统以及优化制造工艺变得越来越重要。OMNIMATE® 板到板接插件的间距为 1.27 mm, 并且由于设计不同而具有最大的灵活性。

- 灵活的设备设计 - 工业适用密度与超软导线连接组合 (夹层、子母卡、扩展卡、电缆对板)
- 自动化就绪 - 专为具有高精度引脚共面和 SMT 固定的自动装配而开发
- 可靠的触点 - 由于行业适用的镀金表面, 最多可进行 500 次接合 (PdNi-Au)
- 加工就绪 - 用于回流焊的高性能 LCP 材料
- 可扩展性 - 具有高触点重叠的不同高度, 确保提供从 12 至 80 回路的不同解决方案。
- 耐用的小型化 - 即使在不利的接合条件下 (例如倾斜或偏移), 也可以进行简单而安全的连接。

通用订货数据

类型	FMH S1/32H F1 B RL	版本
订货号	2747200000	PCB 接插件, 插座, SMD焊接, 间距 P (单位 : mm) : 1.27 mm, 回路数:
GTIN (EAN)	4064675001041	32, 90°, Tape
数量	560 ST	

FMH1 - 公接头, 板连接 (堆叠高度 1.75 mm)



OMNIMATE® - 板到板接插件

紧凑型设备的灵活工程设计

在开发高效的工业设备中, 尤其是在工业 4.0 领域, 使用面向未来的触点系统以及优化制造工艺变得越来越重要。OMNIMATE® 板到板接插件的间距为 1.27 mm, 并且由于设计不同而具有最大的灵活性。

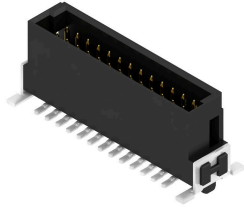
- 灵活的设备设计 - 工业适用密度与超软导线连接组合 (夹层、子母卡、扩展卡、电缆对板)
- 自动化就绪 - 专为具有高精度引脚共面和 SMT 固定的自动装配而开发
- 可靠的触点 - 由于行业适用的镀金表面, 最多可进行 500 次接合 (PdNi-Au)
- 加工就绪 - 用于回流焊的高性能 LCP 材料
- 可扩展性 - 具有高触点重叠的不同高度, 确保提供从 12 至 80 回路的不同解决方案。
- 耐用的小型化 - 即使在不利的接合条件下 (例如倾斜或偏移), 也可以进行简单而安全的连接。

通用订货数据

类型	FMH1 S1/32V F1 B RL	版本
订货号	2747020000	PCB 接插件, 插座, SMD焊接, 间距 P (单位 : mm) : 1.27 mm, 回路数:
GTIN (EAN)	4064675001492	32, 180°, Tape
数量	280 ST	

配套联接件

FMH3 - 公接头, 板连接 (堆叠高度 3.25 mm)



OMNIMATE® - 板到板接插件

紧凑型设备的灵活工程设计

在开发高效的工业设备中, 尤其是在工业 4.0 领域, 使用面向未来的触点系统以及优化制造工艺变得越来越重要。OMNIMATE® 板对板接插件的间距为 1.27 mm, 并且由于设计不同而具有最大的灵活性。

- 灵活的设备设计 - 工业适用密度与超软导线连接组合 (夹层、子母卡、扩展卡、电缆对板)
- 自动化就绪 - 专为具有高精度引脚共面和 SMT 固定的自动装配而开发
- 可靠的触点 - 由于行业适用的镀金表面, 最多可进行 500 次接合 (PdNi-Au)
- 加工就绪 - 用于回流焊的高性能 LCP 材料
- 可扩展性 - 具有高触点重叠的不同高度, 确保提供从 12 至 80 回路的不同解决方案。
- 耐用的小型化 - 即使在不利的接合条件下 (例如倾斜或偏移), 也可以进行简单而安全的连接。

通用订货数据

类型	FMH3 S1/32V F1 B RL	版本
订货号	2747110000	PCB 接插件, 插座, SMD焊接, 间距 P (单位: mm) : 1.27 mm, 回路数:
GTIN (EAN)	4064675001058	32, 180°, Tape
数量	280 ST	