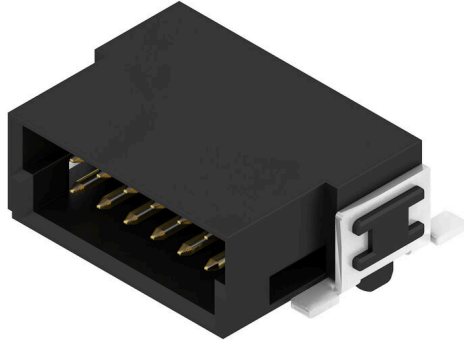


产品图片



OMNIMATE® - 板到板接插件

紧凑型设备的灵活工程设计

在开发高效的工业设备中，尤其是在工业 4.0 领域，使用面向未来的触点系统以及优化制造工艺变得越来越重要。OMNIMATE® 板对板接插件的间距为 1.27 mm，并且由于设计不同而具有最大的灵活性。

- 灵活的设备设计 - 工业适用密度与超软导线连接组合（夹层、子母卡、扩展卡、电缆对板）
- 自动化就绪 - 专为具有高精度引脚共面和 SMT 固定的自动装配而开发
- 可靠的触点 - 由于行业适用的镀金表面，最多可进行 500 次接合 (PdNi-Au)
- 加工-就绪 - 用于回流焊的高性能 LCP 材料
- 可扩展性 - 具有高触点重叠的不同高度，确保提供从 12 至 80 回路的不同解决方案。
- 耐用的小型化 - 即使在不利的接合条件下（例如倾斜或偏移），也可以进行简单而安全的连接。

通用订货数据

版本	PCB 接插件, 插座, SMD焊接, 间距 P (单位 : mm) : 1.27 mm, 回路数: 12, 90°, Tape
订货号	2747160000
类型	FMH S1/12H F1 B RL
GTIN (EAN)	4064675001089
数量	560 items
产品数据	IEC: / 2.8 A UL: 150 V
包装	Tape

FMH S1/12H F1 B RL

Weidmüller Interface GmbH & Co. KG
Klingenbergstraße 26
D-32758 Detmold
Germany

www.weidmueller.com

技术数据

审批

MAMID 认证



ROHS

一致

UL File Number Search

[UL 网站](#)

cURus 证书号

E92202

尺寸和重量

深	10.6 mm	深度 (英寸)	0.4173 inch
高度	4.25 mm	高度 (英寸)	0.1673 inch
宽度	12.7 mm	宽度 (英寸)	0.5 inch
净重	1.35 g		

环保产品合规

RoHS 合规状态

合规, 无例外

REACH SVHC

不超过 0.1 wt% 的高度关注物质 (SVHC)

系统规格

产品系列	OMNIMATE 信号 - 板到板	联接类型	板联接
安装在印刷线路板上	SMD焊接	间距 P (单位: mm)	1.27 mm
间距 P (单位: inch)	0.050 "	出线方向	90°
回路数	12	每回路的焊脚数目	1
共面性:	0.1 mm	层数	1
插针排数	2	防护等级	IP20
通道电阻	<25 mΩ	插拔次数	500
插拔力 / 回路, 最大	0.6 N	拉力 / 回路, 最大	0.6 N

材料数据

绝缘材料	LCP	颜色编码	黑色
比色表 (相似)	RAL 9011	绝缘材料组	IIIa
绝缘电阻	≥ 10 ¹⁰ Ω	Moisture Level (MSL)	1
阻燃等级符合 UL 94	V-0	插针材料	铜合金
触点材料	铜合金	插针镀层	镍, 镀金
插头触点叠层结构	≥ 2 μm Ni / ≥ 0.4 μm PdNi / ≥ 0.05 μm Au	最低存放温度	-40 °C
最高存放温度	70 °C	最低操作温度	-55 °C
最高操作温度	125 °C		

额定数据符合 UL 1977 标准

参见认证参数	规格为最大值, 详情参见认证证书。	额定电压 (UL 1977) (过时)	150 V
--------	-------------------	---------------------	-------

包装

包装	Tape	VPE 长度	370.00 mm
VPE 宽度	348.00 mm	VPE 高度	154.00 mm

FMH S1/12H F1 B RL

Weidmüller Interface GmbH & Co. KG
 Klingenbergstraße 26
 D-32758 Detmold
 Germany

技术数据

www.weidmueller.com

额定数据符合 IEC 标准

额定电流, 最小回路数 (Tu = 20°C)	2.8 A	最小爬电距离	0.4 mm
最小电气间隙	0.4 mm		

重要注意事项

IPC 标准的符合性 符合性：该产品根据国际认可的标准进行开发、生产和交付，符合数据页中确保的特性，装饰性特性满足 IPC-A-610 “等级 2”。其他针对产品的权利主张可以应要求进行评估。

备注

分类

ETIM 8.0	EC002637	ETIM 9.0	EC002637
ETIM 10.0	EC002637	ECLASS 14.0	27-46-02-01
ECLASS 15.0	27-46-02-01		

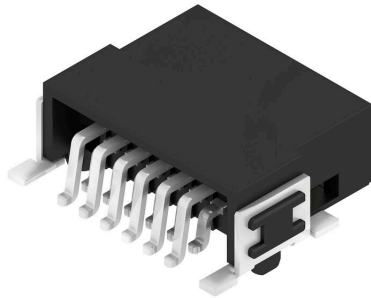
FMH S1/12H F1 B RL

Weidmüller Interface GmbH & Co. KG
 Klingenbergstraße 26
 D-32758 Detmold
 Germany

www.weidmueller.com

图纸

产品图片



Dimensional drawing

Type	Order no.	No. of poles	A	B	C	D	E
FMH S1/12H F1 B RL	234710000	12	8,26	10,77	12,2	13,2	13,2
FMH S1/16H F1 B RL	234710000	16	8,89	11,31	12,84	13,75	13,75
FMH S1/20H F1 B RL	234710000	20	11,43	13,65	15,28	16,60	16,60
FMH S1/24H F1 B RL	234710000	24	11,26	13,60	15,09	16,40	16,40
FMH S1/28H F1 B RL	234710000	28	11,89	14,14	15,72	17,03	17,03
FMH S1/32H F1 B RL	234710000	32	11,72	14,09	15,53	16,84	16,84
FMH S1/36H F1 B RL	234710000	36	12,35	14,63	16,16	17,45	17,45
FMH S1/40H F1 B RL	234710000	40	12,18	14,58	15,97	17,26	17,26
FMH S1/44H F1 B RL	234710000	44	12,81	15,12	16,60	17,89	17,89
FMH S1/48H F1 B RL	234710000	48	12,64	15,07	16,41	17,70	17,70
FMH S1/52H F1 B RL	234710000	52	13,27	15,61	17,04	18,33	18,33
FMH S1/56H F1 B RL	234710000	56	13,10	15,56	16,85	18,14	18,14
FMH S1/60H F1 B RL	234710000	60	13,73	16,10	17,48	18,77	18,77



分解图纸



电流温度曲线



