

FP PRO TOP3 24/20 2P

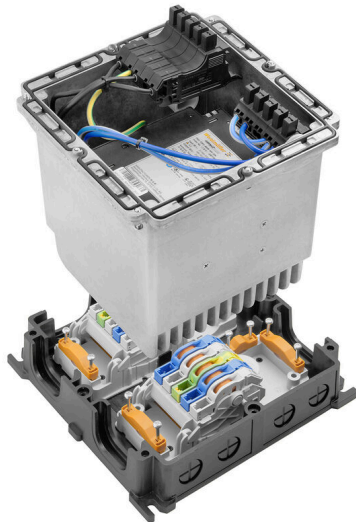
Weidmüller Interface GmbH & Co. KG

Klingenbergstraße 26

D-32758 Detmold

Germany

www.weidmueller.com



PROtop 电源提供多种功能，具有许多优势。其中包括高效率、出色的电源备用，高可靠性和可选的通信功能。PROtop 还支持负载均衡的直接并联。可以将 PROtop 电源集成到 FieldPower® 系统中，所有功能都可以在现场使用 – 具备 FieldPower® 模块化系统的所有优势。

通用订货数据

版本	FieldPower® 电源供应单元, IP65, 闭合状态, 处于完整状态, 20 A, 24 V, DC, IDC端子, PUSH IN, M12, A-码
订货号	2743450000
类型	FP PRO TOP3 24/20 2P
GTIN (EAN)	4050118846966
数量	1 items

FP PRO TOP3 24/20 2P

Weidmüller Interface GmbH & Co. KG

Klingenbergstraße 26

D-32758 Detmold

Germany

www.weidmueller.com

技术数据

审批

MAMID 认证



ROHS	一致
UL File Number Search	UL 网站
证书号 (cULus)	E258476

尺寸和重量

深	220 mm	深度 (英寸)	8.6614 inch
高度	196 mm	高度 (英寸)	7.7165 inch
宽度	196 mm	宽度 (英寸)	7.7165 inch
净重	4211 g		

温度

存储温度	-10 °C...60 °C	工作温度	-25 °C...45 °C
工作温度范围	-25...50 °C	启动	≥ -40 °C
湿度	35...85%, 相对湿度, 无凝结和非冻结		

环保产品合规

RoHS 合规状态	合规, 有例外
RoHS 豁免 (如适用/已知)	6c
REACH SVHC	Lead 7439-92-1, Potassium perfluorobutane sulfonate 29420-49-3
SCIP	7645f3b1-6db9-495d-9e21-ab1d894aff05

输入

AC 输入电压范围	3 x 320...3 x 575 V AC / 2 x 360...2 x 575 V AC	建议后备熔丝	3 - 5 A, Char C
频率范围 交流	45...65 Hz	导线连接方式	IDC端子, PUSH IN
过压保护	压敏电阻	输入熔断器 (内置)	5 A F (6.3 x 32 mm)
交流电流损耗	1,5 A @ 400 V DC / 2 A @ 320 V AC	输入电压范围 直流	450...800 V DC (max. 500 V DC根据UL508)
浪涌电流	最大 10 A		

输出

输出功率	480 W	额定输出电压	24 V DC ± 1 %
最大输出电压	28.8 V	最小输出电压	22.5 V
导线连接方式	IDC端子, PUSH IN	过压保护	压敏电阻
输出电压类型	DC	输出电压, 备注	(可使用电位计调节)
额定输出电流, 针对 U额定	20 A @ 60 °C	动作延时	1 s
输出电流	20 A	额定电流可调	无
输出电压	24 V	触发特性	参见特性曲线

通用参数

安装指导	含盖子螺钉	湿度	35...85%, 相对湿度, 无凝结和非冻结
标准	UL 508	防护等级	IP65, 闭合状态, 处于完整状态

FP PRO TOP3 24/20 2P

Weidmüller Interface GmbH & Co. KG

Klingenbergstraße 26

D-32758 Detmold

Germany

www.weidmueller.com

技术数据

过压等级	III, II	短路保护	是, intern
------	---------	------	-----------

绝缘参数

过压等级	III, II
------	---------

IEC额定数据

符合 IEC 的插拔式连接器用额定数据	电压类型	直流电
	标准	IEC 60947-7-1, IEC 60947-7-2, IEC 61984
	Rated voltage	690 V
	额定浪涌电压	8.00 kV
	额定电流 (3 个负载极)	32 A
符合 IEC 的连接器的额定数据	额定电流 (4 个负载极)	25 A
	电压类型	交流电, 直流电
	标准	IEC 60947-7-1, IEC 60947-7-2
	Rated voltage	800 V
	额定浪涌电压	8.00 kV
符合 IEC 的保险丝插头用额定数据	额定电流 (3 个负载极)	41 A
	额定电流 (4 个负载极)	25 A
	电压类型	交流电
	Number of phases	3
	标准	IEC 61984, IEC 60947-7-3
	Rated voltage	36 V
	额定浪涌电压	6.00 kV
	额定电流	12 A

额定数据 (UL)

标准	UL 508	
符合 UL 的接触元件用额定数据	标准	UL 1059
	备注	与通过 UL 认证的 TC-ER 电缆一起使用
	AWG 导线连接最大横截面	AWG 10
	AWG 导线连接最小横截面	AWG 14
	Rated voltage	600 V
	额定电流	30 A
符合 UL 的插拔式连接器用额定数据	标准	UL 1059
	备注	与通过 UL 认证的 TC-ER 电缆一起使用
	AWG 导线连接最大横截面	AWG 12
	AWG 导线连接最小横截面	AWG 16
	Rated voltage	600 V
	额定电流	20 A
符合 UL 的保险丝插头用额定数据		

输入

AC 输入电压范围	3 x 320...3 x 575 V AC / 2 x 360...2 x 575 V AC	建议后备熔丝	3 - 5 A, Char C
频率范围 交流	45...65 Hz	过压保护	压敏电阻
交流电流损耗	1,5 A @ 400 V DC / 2 A @ 320 V AC	输入电压范围 直流	450...800 V DC (max. 500 V DC根据UL508)
浪涌电流	最大 10 A	输入熔断器 (内置)	5 A F (6.3 x 32 mm)

输出

输出功率	480 W	最大输出电压	28.8 V
最小输出电压	22.5 V	输出电压类型	DC

FP PRO TOP3 24/20 2P

Weidmüller Interface GmbH & Co. KG

Klingenbergstraße 26

D-32758 Detmold

Germany

www.weidmueller.com

技术数据

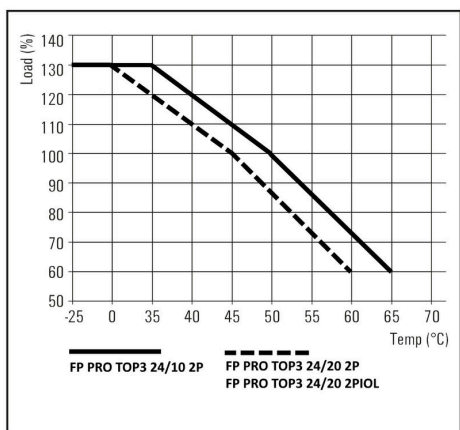
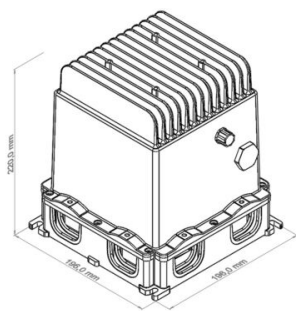
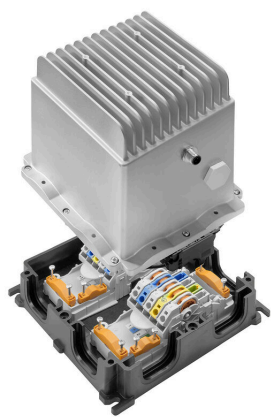
输出电压, 备注	(可使用电位计调节)	动作延时	1 s
输出电流	20 A	额定电流可调	无
输出电压	24 V	触发特性	参见特性曲线
额定输出电压	24 V DC \pm 1 %	额定输出电流, 针对 U 额定	20 A @ 60 °C

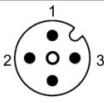
压接范围

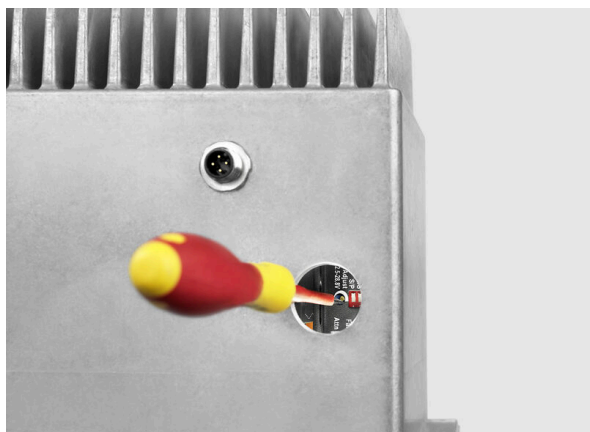
连接数据 - 接触元件分支/馈入	导线连接方式	PUSH IN	
	操作工具的叶片尺寸	0.6 x 3.5 mm	
	剥线长度	14.00 mm	
	回路数	5	
	硬导线连接最大横截面	6 mm ²	
	硬导线连接最小横截面	0.50 mm ²	
	多股导线连接最大横截面	6.00 mm ²	
	多股导线连接最小横截面	0.50 mm ²	
	多股导线连接最大横截面	10.00 mm ²	
	多股导线连接最小横截面	0.50 mm ²	
	多股导线连接最大横截面	6.00 mm ²	
	多股导线连接最小横截面	0.50 mm ²	
	带线端套圈的导线连接横截面	端头类型	12 mm, 带塑料轴环
		标准	DIN 46228/1
		最小横截面	0.5 mm ²
		最大横截面	6 mm ²
		端头类型	12 mm, 带塑料轴环
		标准	DIN 46228/4
		最小横截面	0.5 mm ²
		最大横截面	6 mm ²
		端头类型	8 mm, 带塑料轴环
		标准	DIN 46228/1
		最小横截面	0.5 mm ²
		最大横截面	6 mm ²
		端头类型	8 mm, 带塑料轴环
		标准	DIN 46228/4
		最小横截面	0.5 mm ²
		最大横截面	6 mm ²
		端头类型	双线端套圈
		最小横截面	0.5 mm ²
		最大横截面	6 mm ²
连接数据 - 接触元件电源总线	导线连接方式	刺穿绝缘层连接(IDC)	
	操作工具的叶片尺寸	0.6 x 3.5 mm	
	回路数	5	
	硬导线连接最大横截面	6 mm ²	
	硬导线连接最小横截面	1.50 mm ²	
	多股导线连接最大横截面	6.00 mm ²	
	多股导线连接最小横截面	2.50 mm ²	
	多股导线连接最大横截面	6.00 mm ²	
	多股导线连接最小横截面	2.50 mm ²	
	多股导线连接最大横截面	6.00 mm ²	
	多股导线连接最小横截面	2.50 mm ²	

分类

ETIM 8.0	EC002540	ETIM 9.0	EC002540
ETIM 10.0	EC002540	ECLASS 14.0	27-04-07-01
ECLASS 15.0	27-04-07-01		



M12 A-coded		FP PRO TOP3 ... 2P	FP PRO TOP3 24/20 2PIOL
	1	13	L+
	2	I/O	n.c.
	3	GND	L-
	4	14	C/Q



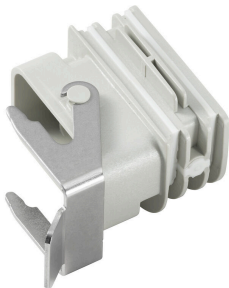
FP PRO TOP3 24/20 2P

Weidmüller Interface GmbH & Co. KG
 Klingenbergstraße 26
 D-32758 Detmold
 Germany

www.weidmueller.com

附件

适配器

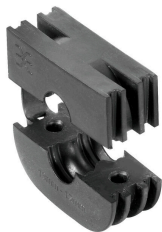


适用于 FieldPower® 免工具安装的 HQ 适配器
 如 FieldPower 电缆密封件
 适用于 HQ 4/2、HQ 8 和 HQ 17 的接插件插芯
 可选配可锁定的保护盖（根据 EN 60204-1 防止重新接通）

通用订货数据

类型	BG ARGH HQP ALU PT6	版本
订货号	1532200000	转接器, Field Power® 密封插芯, HQ 适配器, IP65, 带对应机壳, 聚碳酸酯, 玻璃纤维增强, 可锁定: 无
GTIN (EAN)	4050118337433	
数量	1 ST	
类型	BG ARGH HQP ALU PT6 CS	版本
订货号	1532210000	转接器, Field Power® 密封插芯, HQ 适配器, IP65, 带对应机壳, 聚碳酸酯, 玻璃纤维增强, 可锁定: 是
GTIN (EAN)	4050118337600	
数量	1 ST	

堵头



智能布线解决方案可以为您节省宝贵的时间和金钱。
 FieldPower® 模块化系统拥有适合每一个布线任务的解决方案。
 适用于预组装电缆的可折叠密封件
 可用密封件带有 M16 和 M20 联接螺纹, 操作和信号装置
 可以集成到密封件中

通用订货数据

类型	RKDG 2XD8.5 WG PT6	版本
订货号	1114530000	Field Power® 密封插芯, 密封, IP54, 带对应机壳, EPDM
GTIN (EAN)	4032248892624	
数量	10 ST	
类型	DG M16 PT6	版本
订货号	2545540000	Field Power® 密封插芯, 连接螺纹式密封, IP65, 带对应机壳, EPDM
GTIN (EAN)	4050118555523	
数量	1 ST	
类型	DG D0 PT6	版本
订货号	4323240000	Field Power® 密封插芯, 空白密封, IP65, 带对应机壳, EPDM
GTIN (EAN)	4032248641246	
数量	10 ST	
类型	DG M20 PT6	版本
订货号	2545550000	Field Power® 密封插芯, 连接螺纹式密封, IP65, 带对应机壳, EPDM
GTIN (EAN)	4050118555530	
数量	1 ST	

FP PRO TOP3 24/20 2P

Weidmüller Interface GmbH & Co. KG
Klingenbergstraße 26
D-32758 Detmold
Germany

www.weidmueller.com

附件

类型	RKDG D11 PT6	版本
订货号	4323210000	Field Power® 密封插芯, 可折叠密封, IP 65, 带相应外壳, IP65, 带对应
GTIN (EAN)	4032248641215	机壳, EPDM
数量	10 ST	
类型	RKDG D13 PT6	版本
订货号	4323230000	Field Power® 密封插芯, 可折叠密封, IP 65, 带相应外壳, IP65, 带对应
GTIN (EAN)	4032248641239	机壳, EPDM
数量	10 ST	
类型	RKDG D15 PT6	版本
订货号	4323220000	Field Power® 密封插芯, 可折叠密封, IP 65, 带相应外壳, IP65, 带对应
GTIN (EAN)	4032248641222	机壳, EPDM
数量	10 ST	
类型	RKDG D17 PT6	版本
订货号	4324010000	Field Power® 密封插芯, 可折叠密封, IP 65, 带相应外壳, IP65, 带对应
GTIN (EAN)	4032248641284	机壳, EPDM
数量	10 ST	
类型	RKDG D9 PT6	版本
订货号	4329610000	Field Power® 密封插芯, 可折叠密封, IP 65, 带相应外壳, IP65, 带对应
GTIN (EAN)	4032248668687	机壳, EPDM
数量	10 ST	

工具



用于PVC绝缘电缆的剥线工具

通用订货数据

类型	AM 25	版本
订货号	9001540000	工具, 剥线工具
GTIN (EAN)	4008190138271	
数量	1 ST	
类型	AM 16	版本
订货号	9204190000	工具, 剥线工具
GTIN (EAN)	4032248608133	
数量	1 ST	

FP PRO TOP3 24/20 2P

Weidmüller Interface GmbH & Co. KG

Klingenbergstraße 26

D-32758 Detmold

Germany

www.weidmueller.com

附件

开槽螺丝刀



带圆形槽刀的一字螺丝刀, SD DIN 5265, ISO 2380/2, 符合 DIN 5264 标准, ISO 2380/1, 尖端为铬材料, SoftFinish 把手

通用订货数据

类型	SDS 0.6X3.5X100	版本
订货号	2749340000	螺丝刀, 刀片宽度(B): 3.5 mm, 刀片长度: 100 mm, 刀片厚度 (A): 0.6 mm
GTIN (EAN)	4050118895568	
数量	1 ST	

IP68 版本



魏德米勒不仅为多种应用供应多种电缆接头, 还提供多样化的接线盒。
黄铜、塑料和不锈钢制成的电缆接头符合最多样化的 IP 防护等级, 适合任何工业接线盒。
不同系列和应用的电缆接头通过了 VDE、UL、UR、cULus、DNV GL 或 EN 45545 认证和测试。

通用订货数据

类型	VG M20 - K 68	版本
订货号	2811470000	VG K (标准塑料电缆接头), 电缆接头, 直, M 20, 10 mm, OD min. 10 - OD max. 14 mm, IP54, IP66, IP67, IP68 - 5 bar (30分钟), 聚酰胺 6
GTIN (EAN)	4064675292227	
数量	50 ST	
类型	VG M20-1/K68	版本
订货号	1772300000	VG K (标准塑料电缆接头), 电缆接头, 直, M 20, 10 mm, OD min. 6 - OD max. 12 mm, IP54, IP66, IP67, IP68 - 5 bar (30分钟), 聚酰胺 6
GTIN (EAN)	4032248129966	
数量	50 ST	

塑料锁紧螺母, 灰色



除了适用于各种应用的电缆接头之外, 产品组合还包括插头、压力呼吸阀、适配器和相应的附件, 如锁紧螺母、密封环、平垫圈和接地环。

FP PRO TOP3 24/20 2P

Weidmüller Interface GmbH & Co. KG

Klingenbergstraße 26

D-32758 Detmold

Germany

www.weidmueller.com

附件

通用订货数据

类型	SKMU M20 - K GR	版本
订货号	1772460000	SKMU PA (塑料防松螺母), 防松螺母, M 20, 6 mm, 聚酰胺 6 (PA6 - GF30)
GTIN (EAN)	4032248130207	
数量	100 ST	

刀头 E6.3- Torx®



凭借其良好的质量，宽阔的工作范围和出色的效率，魏德米勒钻头成为广受用户青睐的标准钻头。利用计算机控制的硬化方法，魏德米勒能够保证始终如一的严格标准质量。

其采用的优质原材料使这些钻头均可以达到远远高于以下相关 DIN 标准中规定的任何扭矩：

- DIN 5261 标准，适用于 PH/PZ 钻头；
- DIN 5263 标准，适用于开槽钻头；
- Camcar 标准，适用于 TORX 钻头这意味着它们在大扭矩条件下具有长久的使用寿命，因此是标准情况下的理想之选。

其优点包括：

- 适用于所有类型的螺钉。它们具有 59-61 HRC 的优异硬度值，因此既适用于手动工具，也适用于电动工具。
- 拥有良好耐磨性，因此预期使用寿命长。
- 与所有 DIN 螺钉都能最佳配合，这意味着磨损显著减少，同时扭矩以最佳效果传递。
- 其制造符合相关 ISO 标准的专业质量要求，确保始终如一出色品质。

通用订货数据

类型	BIT E6.3 T20 X 150	版本
订货号	2821510000	装配工具
GTIN (EAN)	4064675359050	
数量	5 ST	

DMS PRO



魏德米勒扭矩螺丝刀设计符合人体工程学，在各种工作条件下均可单手操作。它确保了在所有安装方向上都能省力地工作。此外它还配备自动扭矩限值和高重复精确度。

通用订货数据

类型	DMS PRO	版本
订货号	1479120000	Mounting tool
GTIN (EAN)	4050118287011	
数量	1 ST	