



检修接口 FrontCom® Micro IP65中带 RJ45

通用订货数据

版本	FrontCom Micro RJ45 耦合
订货号	2742310000
类型	IE-FCM-RJ45-C-X-100
GTIN (EAN)	4050118844511
数量	100 items

IE-FCM-RJ45-C-X-100

Weidmüller Interface GmbH & Co. KG
Klingenbergstraße 26
D-32758 Detmold
Germany

www.weidmueller.com

技术数据

审批

ROHS 一致

尺寸和重量

深	42.9 mm	深度 (英寸)	1.689 inch
高度	44 mm	高度 (英寸)	1.7323 inch
宽度	29.5 mm	宽度 (英寸)	1.1614 inch
最小壁厚	1 mm	最大壁厚	5 mm
净重	27.02 g		

温度

存储温度 工作温度 -40 °C...70 °C
安装温度

环保产品合规

RoHS 合规状态 合规, 无例外
REACH SVHC 不超过 0.1 wt% 的高度关注物质 (SVHC)

通用参数

固定螺母扭紧力矩	2.0 Nm	端口 1	RJ45
端口 2	RJ45	物品描述	FrontCom Micro RJ45 耦合
颜色编码	黑色	外壳基本材料	PA UL 94 V0
目录册	Cat.6A / Class EA (ISO/IEC 11801 2010)	插针镀层	镍, 镀金
安装方式	开关柜, 分线盒	屏蔽	360度; 屏蔽触点
防护等级	IP65, 闭合状态	插拔次数	750

通用标准

连接器标准 IEC 60603-7-51

电气特性

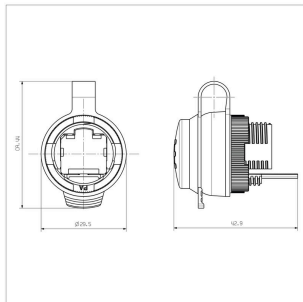
电源连接器耐压强度, 触点-触点, 最小 ≥ 1500 V AC/DC 介电强度, 触点-触点 ≥ 1000 V AC/DC
PoE / PoE+ 符合 IEEE 802.3af

分类

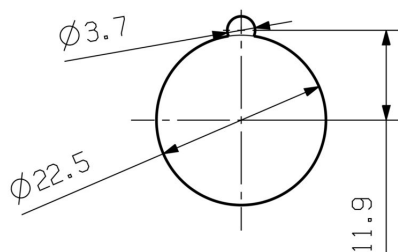
ETIM 8.0	EC001031	ETIM 9.0	EC001031
ETIM 10.0	EC001031	ECLASS 14.0	27-18-28-92
ECLASS 15.0	27-18-28-92		

图纸

尺寸图



安装开孔



附件

补充产品



SM是一种用于标记控制和信号设备的MultiCard标记号。标记号可以卡入固定座里或者通过背带胶安装。可以使用PrintJet CONNECT或绘图打印机标记系统创建自定义标记号。

- 用户可以快速制作适合自己的标记号
- 无需存储标准标记号
- PrintJet打印机能持久打印，可替代雕版方案
- 建议恶劣环境下使用ETO SM防护膜
- 支撑座可以用在西门子、ABB、Moeller和

Télémecanique的22 mm或30 mm直径的按钮上针对定制打印：请根据您的标签技术规范，向我们发送一个我们标签制作软件 M-Print PRO 的文件，或使用 M-Print PRO 在线版（无需安装）。

通用订货数据

类型	SM-H 27/18 SW	版本
订货号	1716630000	SwitchMark, 附件, 48 x 27 mm, 黑色
GTIN (EAN)	4008190343194	
数量	25 ST	