

MPS 5/10 S TN B B

Weidmüller Interface GmbH & Co. KG  
Klingenbergstraße 26  
D-32758 Detmold  
Germany

www.weidmueller.com

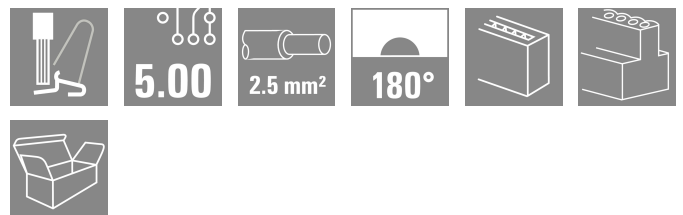
产品图片

SNAP IN 



OMNIMATE® 4.0——下一演进阶段 OMNIMATE® 4.0 遵循单电缆技术 (OCT) 的发展趋势。模块化概念支持快速配置混合接口，用于在单个接插件中传输数据、信号和能量。因此，您可减少各种应用中的布线工作，简化维护并加快自动化过程。独特的 SNAP IN 联接技术，可加快布线过程。最快的联接

- 独特的 SNAP IN 联接技术带来快速、安全和免工具接线的优势
- 通过采用开放压接点的“WIRE READY” 交货方式，为连接做好准备
- 声光反馈为正确接线提供指示 创建您自己的配置
- 可通过魏德米勒产品配置器 (WMC) 进行灵活配置和订购
- 即使是单独配置的产品，也可在三天内发货
- 自动为配置产品做好供货准备 方便实现模块化混合接插件
- 电源、信号和数据传输都有灵活的组合选项
- 面向未来的单对 以太网技术



通用订货数据

版本	PCB 接插件, 插头, 间距 P (单位 : mm) : 5.00 mm, 回路数: 10, 180°, 盒装
订货号	<a href="#">2741640000</a>
类型	MPS 5/10 S TN B B
GTIN (EAN)	4064675055167
数量	36 items
产品数据	IEC: 400 V / 26.8 A / 0.5 - 4 mm² UL: 300 V / 18.5 A / AWG 20 - AWG 12
包装	盒装

## 技术数据

## 审批

MAMID 认证



ROHS

一致

UL File Number Search

[UL 网站](#)

cURus 证书号

E60693

## 尺寸和重量

深	34 mm	深度 (英寸)	1.3386 inch
高度	15.5 mm	高度 (英寸)	0.6102 inch
宽度	50.8 mm	宽度 (英寸)	2 inch
净重	25.17 g		

## 温度

环境温度 -50 °C...125 °C

## 环保产品合规

RoHS 合规状态

合规, 无例外

REACH SVHC

不超过 0.1 wt% 的高度关注物质 (SVHC)

## 系统参数

产品系列	OMNIMATE 4.0		
联接类型	现场接线		
导线连接方式	带控制杆的 SNAP IN		
间距 P (单位: mm)	5.00 mm		
间距 P (单位: inch)	0.197 "		
导线出线方向	180°		
回路数	10		
L1 (mm)	45.00 mm		
L1 (inch)	1.772 "		
层数	1		
插针排数	1		
防触电保护 (按照 DIN VDE 57 106)	手指安全保护		
防触电保护 (按照 DIN VDE 0470)	IP 20		
防护等级	IP20		
通道电阻	≤5 mΩ		
剥线长度	9 mm		
剥线长度公差	最小	8 mm	
	最大	10 mm	
插拔次数	25		
插拔力 / 回路, 最大	8.5 N		
拉力 / 回路, 最大	8.5 N		

## 材料数据

绝缘材料	PBT GF	颜色编码	黑色
触发元件颜色	橙色	比色表 (相似)	RAL 9011
绝缘材料组	I	相比漏电起痕指数 (CTI)	≥ 600
Moisture Level (MSL)		阻燃等级符合 UL 94	V-0
触点材料	铜合金	插针镀层	镀锡
最低存放温度	-25 °C	最高存放温度	55 °C

MPS 5/10 S TN B B

**Weidmüller Interface GmbH & Co. KG**  
 Klingenbergstraße 26  
 D-32758 Detmold  
 Germany

www.weidmueller.com

技术数据

最低操作温度	-50 °C	最高操作温度	125 °C
--------	--------	--------	--------

适用导线

压接范围, 最小	0.34 mm <sup>2</sup>		
压接范围, 最大	4 mm <sup>2</sup>		
单股导线的, 最小值 H05(07) V-U	0.5 mm <sup>2</sup>		
单股导线的, 最大值 H05(07) V-U	2.5 mm <sup>2</sup>		
软导线, 最小压接面积 H05(07) V-K	0.5 mm <sup>2</sup>		
软导线, 最大压接面积 H05(07) V-K	4 mm <sup>2</sup>		
最小压接面积 带预绝缘管状端头(DIN 46 228/4)	0.34 mm <sup>2</sup>		
最大压接面积 带预绝缘管状端头(DIN 46 228/4)	2.5 mm <sup>2</sup>		
带导线管状端头, DIN 46228 部分 1, 最小	0.34 mm <sup>2</sup>		
最大压接面积 带管状端头, 符合DIN46 228/ 1	2.5 mm <sup>2</sup>		
绝缘层外径, 最大值	4.00 mm		
可压接导线	导线连接 截面积	标称	0.34 mm <sup>2</sup>
	管状端头	剥线长度	标称 10 mm
		推荐的管状端头	<a href="#">H0.34/12 TK</a>
	导线连接 截面积	标称	0.5 mm <sup>2</sup>
	管状端头	剥线长度	标称 12 mm
		推荐的管状端头	<a href="#">H0.5/16 OR</a>
		剥线长度	标称 10 mm
		推荐的管状端头	<a href="#">H0.5/10</a>
	导线连接 截面积	标称	0.75 mm <sup>2</sup>
	管状端头	剥线长度	标称 12 mm
		推荐的管状端头	<a href="#">H0.75/16 W</a>
		剥线长度	标称 10 mm
		推荐的管状端头	<a href="#">H0.75/10</a>
	导线连接 截面积	标称	1 mm <sup>2</sup>
	管状端头	剥线长度	标称 12 mm
		推荐的管状端头	<a href="#">H1.0/16 GE</a>
		剥线长度	标称 10 mm
		推荐的管状端头	<a href="#">H1.0/10</a>
	导线连接 截面积	标称	1.5 mm <sup>2</sup>
	管状端头	剥线长度	标称 12 mm
		推荐的管状端头	<a href="#">H1.5/16 R</a>
		剥线长度	标称 10 mm
		推荐的管状端头	<a href="#">H1.5/10</a>
	导线连接 截面积	标称	2.5 mm <sup>2</sup>
管状端头	剥线长度	标称 10 mm	
	推荐的管状端头	<a href="#">H2.5/15D BL</a>	
	剥线长度	标称 10 mm	
	推荐的管状端头	<a href="#">H2.5/10</a>	

参考文本 塑料套环的外径不应大于节距 (P), 根据产品和额定电压选择管状端头的长度。

额定数据符合 UL 1059 标准

机构	CURUS	cURus 证书号	E60693
额定电压 (使用组 B / UL 1059)	300 V	额定电压 (使用组 C / UL 1059)	150 V
额定电压 (使用组 D / UL 1059)	300 V	额定电流 (使用组 B / UL 1059)	18.5 A
额定电流 (使用组 C / UL 1059)	18.5 A	额定电流 (使用组 D / UL 1059)	18.5 A
导线最小压接面积, AWG	AWG 20	导线最大压接面积, AWG	AWG 12
参见认证参数	规格为最大值, 详情参见认证证书。		

## MPS 5/10 S TN B B

**Weidmüller Interface GmbH & Co. KG**  
 Klingenbergstraße 26  
 D-32758 Detmold  
 Germany

## 技术数据

www.weidmueller.com

### 额定数据符合 IEC 标准

依据标准进行测试	IEC 60664-1, IEC 61984	额定电流, 最小回路数 (Tu = 20°C)	26.8 A
额定电流, 最大回路数 (Tu = 20°C)	19.7 A	额定电流, 最小回路数 (Tu = 40°C)	23.1 A
额定电流, 最大回路数 (Tu = 40°C)	16.9 A	额定电压值 (过电压等级II/污染等级2)	400 V
额定电压值 (过电压等级III/污染等级2)	320 V	额定电压值 (过电压等级III/污染等级3)	250 V
额定冲击电压 (过压等级 II/污染等级2)	4 kV	额定冲击电压 (过压等级III/污染等级2)	4 kV
额定冲击电压 (过压等级III/污染等级3)	4 kV		

### 重要注意事项

IPC 标准的符合性	符合性：该产品根据国际认可的标准进行开发、生产和交付，符合数据页中确保的特性，装饰性特性满足 IPC-A-610 “等级 2”。其他针对产品的权利主张可以应要求进行评估。
备注	<ul style="list-style-type: none"> <li>Rated current related to rated cross-section &amp; min. No. of poles.</li> <li>P on drawing = pitch</li> <li>Rated data refer only to the component itself. Clearance and creepage distances to other components are to be designed in accordance with the relevant application standards.</li> <li>Wire end ferrule without plastic collar to DIN 46228/1</li> <li>In accordance with IEC 61984, OMNIMATE-connectors are connectors without breaking capacity (COC). During designated use, connectors are not allowed to be engaged or disengaged when live or under load</li> <li>Long term storage of the product with average temperature of 50 °C and maximum humidity 70%, 36 months</li> </ul>

### 分类

ETIM 8.0	EC002638	ETIM 9.0	EC002638
ETIM 10.0	EC002638	ECLASS 14.0	27-46-02-02
ECLASS 15.0	27-46-02-02		

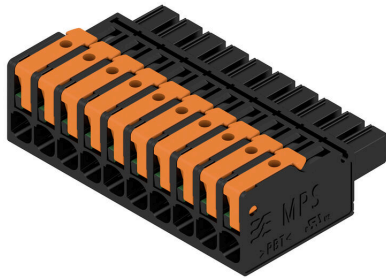
MPS 5/10 S TN B B

Weidmüller Interface GmbH & Co. KG  
 Klingenbergstraße 26  
 D-32758 Detmold  
 Germany

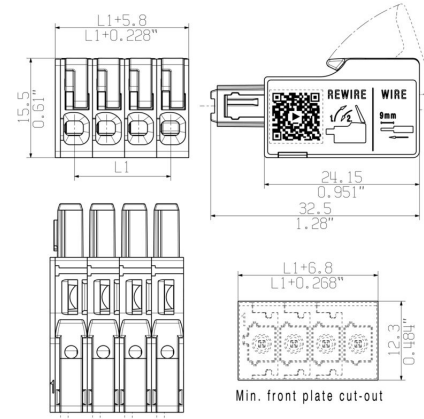
www.weidmueller.com

图纸

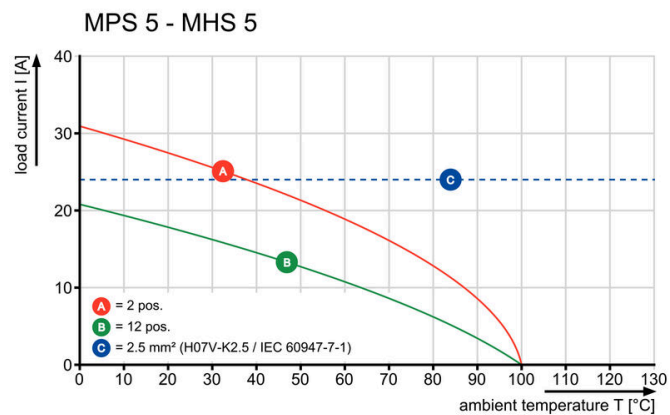
产品图片



Dimensional drawing



电流温度曲线



产品优势



Fastest connection technology SNAP IN

产品优势



Acoustic and visual feedback



## MPS 5/10 S TN B B

Weidmüller Interface GmbH & Co. KG  
Klingenbergstraße 26  
D-32758 Detmold  
Germany

www.weidmueller.com

## 配套联接件

## 90° / 水平



OMNIMATE® 4.0——下一演进阶段 OMNIMATE® 4.0 遵循单电缆技术 (OCT) 的发展趋势。模块化概念支持快速配置混合接口，用于在单个接插件中传输数据、信号和能量。因此，您可减少各种应用中的布线工作，简化维护并加快自动化过程。独特的 SNAP IN 联接技术，可加快布线过程。最快的联接

- 独特的 SNAP IN 联接技术带来快速、安全和免工具接线的优势
- 通过采用开放压接点的“WIRE READY”交货方式，为连接做好准备
- 声光反馈为正确接线提供指示 创建您自己的配置
- 可通过魏德米勒产品配置器 (WMC) 进行灵活配置和订购
- 即使是单独配置的产品，也可在三天内发货
- 自动为配置产品做好供货准备 方便实现模块化混合接插件
- 电源、信号和数据传输都有灵活的组合选项
- 面向未来的单-对 以太网技术

## 通用订货数据

类型	MHS 5/10 H T3 B T	版本
订货号	<a href="#">2741490000</a>	PCB 接插件, 插座, THT/THR 焊接联接, 间距 P (单位: mm) : 5.00
GTIN (EAN)	4064675055464	mm, 回路数: 10, 90°, Tube
数量	10 ST	

## 180° / 垂直



OMNIMATE® 4.0——下一演进阶段 OMNIMATE® 4.0 遵循单电缆技术 (OCT) 的发展趋势。模块化概念支持快速配置混合接口，用于在单个接插件中传输数据、信号和能量。因此，您可减少各种应用中的布线工作，简化维护并加快自动化过程。独特的 SNAP IN 联接技术，可加快布线过程。最快的联接

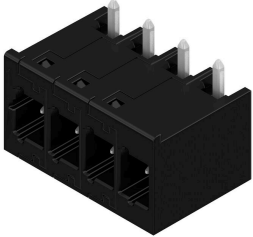
- 独特的 SNAP IN 联接技术带来快速、安全和免工具接线的优势
- 通过采用开放压接点的“WIRE READY”交货方式，为连接做好准备
- 声光反馈为正确接线提供指示 创建您自己的配置
- 可通过魏德米勒产品配置器 (WMC) 进行灵活配置和订购
- 即使是单独配置的产品，也可在三天内发货
- 自动为配置产品做好供货准备 方便实现模块化混合接插件
- 电源、信号和数据传输都有灵活的组合选项
- 面向未来的单-对 以太网技术

## 通用订货数据

类型	MHS 5/10 V T3 B T	版本
订货号	<a href="#">8000072456</a>	PCB 接插件, 插座, THT/THR 焊接联接, 间距 P (单位: mm) : 5.00
GTIN (EAN)	4064675423201	mm, 回路数: 10, 180°, Tube
数量	10 ST	

## 配套联接件

270° / 水平



OMNIMATE® 4.0——下一演进阶段 OMNIMATE® 4.0 遵循单电缆技术 (OCT) 的发展趋势。模块化概念支持快速配置混合接口，用于在单个接插件中传输数据、信号和能量。因此，您可减少各种应用中的布线工作，简化维护并加快自动化过程。独特的 SNAP IN 联接技术，可加快布线过程。最快的联接

- 独特的 SNAP IN 联接技术带来快速、安全和免工具接线的优势
- 通过采用开放压接点的“WIRE READY”交货方式，为连接做好准备
- 声光反馈为正确接线提供指示 创建您自己的配置
- 可通过魏德米勒产品配置器 (WMC) 进行灵活配置和订购
- 即使是单独配置的产品，也可在三天内发货
- 自动为配置产品做好供货准备 方便实现模块化混合接插件
- 电源、信号和数据传输都有灵活的组合选项
- 面向未来的单-对 以太网技术

## 通用订货数据

类型	MHS 5/10 W T3 B T	版本
订货号	<a href="#">8000072513</a>	PCB 接插件, 插座, THT/THR 焊接联接, 间距 P (单位 : mm) : 5.00
GTIN (EAN)	4064675330868	mm, 回路数: 10, 270°, Tube
数量	10 ST	