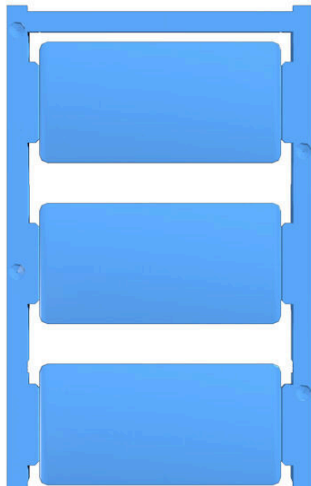


CC-DT 30/60 K MC NE BL

Weidmüller Interface GmbH & Co. KG
Klingenbergstraße 26
D-32758 Detmold
Germany

www.weidmueller.com



我们通过可检测标记号解决方案，为食品饮料行业的客户提供支持，确保在 HACCP 设计范畴中所要求的最高标准。由于加入金属衬芯，我们的可检测 MultiCard 能够可靠地通过金属探测器或 X 射线探测器得以识别。这样可以将生产流程中的产品污染风险降至最低。重要产品特性得到最大程度的安全保障，例如防腐蚀能力、或者更高的耐老化性能抵御室内区域紫外线辐射及热量。这些特性定期得以测试，并通过我们自己经过认证的实验室加以确认。不适合与食品直接接触。

- 可通过金属探测器或 X 射线探测器进行检测
- 通过蓝色的颜色进行视觉识别
- 防腐蚀金属衬芯
- 清晰持久的印刷图像
- 可提供不同的版本用于极其广泛的标记号要求

通用订货数据

版本	ClipCard, 设备标识牌, 30 x 60 mm, 蓝色
订货号	2737730000
类型	CC-DT 30/60 K MC NE BL
GTIN (EAN)	4050118822878
数量	30 items

CC-DT 30/60 K MC NE BL

Weidmüller Interface GmbH & Co. KG
Klingenbergstraße 26
D-32758 Detmold
Germany

www.weidmueller.com

技术数据

审批

ROHS	一致
------	----

尺寸和重量

深	1.2 mm	深度 (英寸)	0.0472 inch
高度	30 mm	高度 (英寸)	1.1811 inch
宽度	60 mm	宽度 (英寸)	2.3622 inch
净重	4.81 g		

温度

工作温度范围	-40...60 °C
--------	-------------

环保产品合规

RoHS 合规状态	合规, 无例外	
REACH SVHC	不超过 0.1 wt% 的高度关注物质 (SVHC)	
产品碳足迹	从摇篮到大门	0.038 kg CO2 eq.

通用数据

粘胶剂	双面胶	
类型	插拔式	
宽度	60 mm	
阻燃等级符合 UL 94	HB	
最大工作温度	60 °C	
最小工作温度	-40 °C	
颜色编码	蓝色	
卤素	不	
基础材料	聚酰胺 66	
打印标志	空白	
每个包装单元的标记号数量	供电形式	MultiCard
依照 Rondotest 可检测	4.7 mm Al	
推荐使用的工业	食品加工行业	
适用的打印机	PRINTJET CONNECT, MCP BASIC 2, MCP PLUS 2	
每种组合对应的标识牌数	1 MultiCard = Device markers	
工作温度范围	-40...60 °C	

设备标记号

卤素	不
----	---

分类

ETIM 8.0	EC001288	ETIM 9.0	EC001288
ETIM 10.0	EC001288	ECLASS 14.0	27-28-11-04
ECLASS 15.0	27-28-11-04		

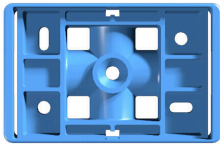
CC-DT 30/60 K MC NE BL

Weidmüller Interface GmbH & Co. KG
 Klingenbergstraße 26
 D-32758 Detmold
 Germany

www.weidmueller.com

附件

附件



我们通过可检测标记号解决方案，为食品饮料行业的客户提供支持，确保在 HACCP 设计范畴中所要求的最高标准。由于加入金属衬芯，我们的可检测 MultiCard 能够可靠地通过金属探测器或 X 射线探测器得以识别。这样可以将生产流程中的产品污染风险降至最低。重要产品特性得到最大程度的安全保障，例如防腐蚀能力、或者更高的耐老化性能抵御室内区域紫外线辐射及热量。这些特性定期得以测试，并通过我们自己经过认证的实验室加以确认。不适合与食品直接接触。

- 可通过金属探测器或 X 射线探测器进行检测
- 通过蓝色的颜色进行视觉识别
- 防腐蚀金属衬芯
- 清晰持久的印刷图像
- 可提供不同的版本用于极其广泛的标记号要求

通用订货数据

类型	CC-DT-H 30/60 BL	版本
订货号	2737760000	ClipCard, 附件, 30 x 63.8 mm, 蓝色
GTIN (EAN)	4064675211792	
数量	10 ST	