

IE-BS-M12X-S-C

Weidmüller Interface GmbH & Co. KG
Klingenbergstraße 26
D-32758 Detmold
Germany

www.weidmueller.com



通用订货数据

| | |
|------------|--------------------------------|
| 订货号 | 2731010000 |
| 类型 | IE-BS-M12X-S-C |
| GTIN (EAN) | 4050118809282 |
| 数量 | 1 items |

IE-BS-M12X-S-C

Weidmüller Interface GmbH & Co. KG
Klingenbergstraße 26
D-32758 Detmold
Germany

www.weidmueller.com

技术数据

审批

ROHS 一致

尺寸和重量

最大壁厚 4.5 mm 净重 1.7 g

温度

存储温度 工作温度 -40 °C...85 °C
安装温度

环保产品合规

RoHS 合规状态 合规, 有例外
RoHS 豁免 (如适用/已知) 6c
REACH SVHC Lead 7439-92-1
SCIP 9229992a-00b9-4096-8962-200a7f33e289

技术资料 可定制接插件

| | | | |
|------|-----------|--------|--|
| 回路数 | 8 | 编码 | X-编码 |
| 插针镀层 | Au (Gold) | 外壳基本材料 | 黄铜材质, 铜锡锌合金 |
| 绝缘电阻 | ≥ 100 MΩ | 目录册 | Cat.6A / Class EA (ISO/IEC 11801 2010) |
| 触点材料 | CuSn | 额定电压 | 50 V |
| 防护等级 | 插接后 IP67 | 插拔次数 | ≥ 100 |

PB47 USB /M12 I通用参数

| | | | |
|--------------|--|--------|-------------|
| 回路数 | 8 | 端口 1 | M12 |
| 端口 2 | M12 | 物品描述 | 耦合 |
| 构成 | M12 插座至 M12 插座 | 布线 | 8-芯 |
| 阻燃等级符合 UL 94 | UL 94, V-0 | 外壳基本材料 | 黄铜材质, 铜锡锌合金 |
| 目录册 | Cat.6A / Class EA (ISO/IEC 11801 2010) | 联接螺纹 | M12 / M12 |
| 触点材料 | CuSn | 插针镀层 | Au (Gold) |
| 触点固定器材料 | PA UL 94 V0 | 屏蔽材料 | 锌压铸, 镀锡 |
| 屏蔽 | 是 | 防护等级 | 插接后 IP67 |
| 插拔次数 | ≥ 100 | | |

标准

| | | | |
|---------|-----------------|-------------|---------|
| 连接器标准 | IEC 61076-2-109 | 通信附件的 UL 标准 | UL 1863 |
| IP 防护等级 | IEC 60529 | | |

电气特性

| | | | |
|----------------------|-----------------|-------|--|
| 触点电阻 | ≤ 5 mΩ | | |
| 电源联接器耐压强度, 触点-触点, 最小 | ≥ 500 V DC | | |
| 介电强度, 触点-触点 | ≥ 500 V DC | | |
| 绝缘电阻 | ≥ 100 MΩ | | |
| 额定电压 | 50 V | | |
| 载流容量 | 载流容量 | 0.5 A | |
| | 温度 | 40 °C | |
| PoE / PoE+ | 符合 IEEE 802.3at | | |

IE-BS-M12X-S-C

Weidmüller Interface GmbH & Co. KG
 Klingenbergstraße 26
 D-32758 Detmold
 Germany

技术数据

www.weidmueller.com

工作电压范围 50 V AC, 60 V DC

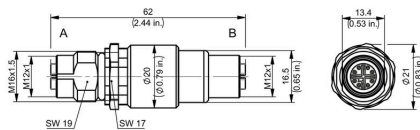
技术数据

| | | | |
|--------------|------------|--------|-------------|
| 回路数 | 8 | 编码 | X-编码 |
| 联接螺纹 | M12 / M12 | 插针镀层 | Au (Gold) |
| 阻燃等级符合 UL 94 | UL 94, V-0 | 外壳基本材料 | 黄铜材质, 铜锡锌合金 |
| 绝缘电阻 | ≥ 100 MΩ | 触点材料 | CuSn |
| 额定电压 | 50 V | 防护等级 | 插接后 IP67 |
| 插拔次数 | ≥ 100 | | |

分类

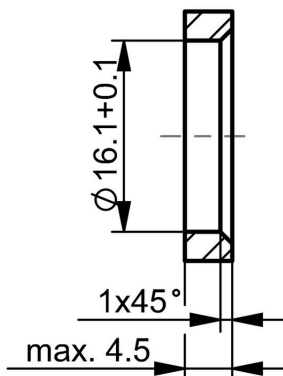
| | | | |
|-------------|-------------|-------------|-------------|
| ETIM 8.0 | EC000313 | ETIM 9.0 | EC000313 |
| ETIM 10.0 | EC000313 | ECLASS 14.0 | 27-44-03-20 |
| ECLASS 15.0 | 27-44-03-20 | | |

Dimensional drawing

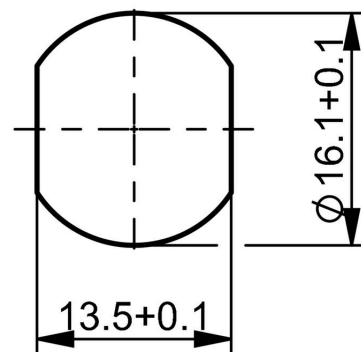


安装开孔

安装开孔



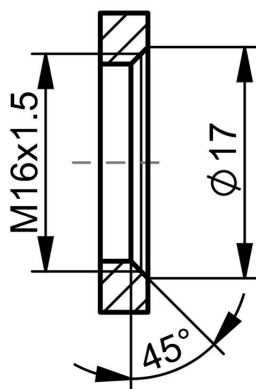
A 通孔无扭转保护



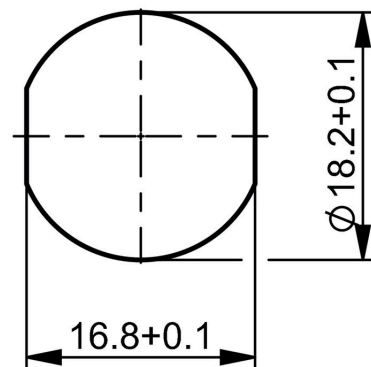
A 通孔有扭转保护

安装开孔

安装开孔



A 螺纹孔



B 通孔有扭转保护

IE-BS-M12X-S-C

Weidmüller Interface GmbH & Co. KG
Klingenbergstraße 26
D-32758 Detmold
Germany

www.weidmueller.com

附件

Screwty® 电缆接头工具



适合任何工作的最佳工具

Screwty® 是一款理想的万能工具，可拧紧所有普通传感器和执行器电缆。Screwty®甚至能够着难以接触到的圆形插头。只需简单转动，即可拧紧和松开接插件，毫不费力。Screwty®是一款独特的通用解决方案，因为它也适用于其它厂商提供的大多数电缆和插头（超过90%）。Screwty® 由一根手柄和一个标准 1/4" 转接器组成。因此，可用于所有尺寸：包括 M12 和 M8 圆形插头，M12F 和 M8F 定制插头和插座，以及所有M23定制插头和插座。

通用订货数据

| | | |
|------------|----------------------------|---|
| 类型 | SCREWTY SET | 版本 |
| 订货号 | 1910000000 | Cable gland tool for M8, M12 lines and connectors |
| GTIN (EAN) | 4032248436842 | |
| 数量 | 1 ST | |

Screwty® 电缆接头工具，带扭矩功能



适合任何工作的最佳工具

Screwty® 是一款理想的万能工具，可拧紧所有普通传感器和执行器电缆。Screwty®甚至能够着难以接触到的圆形插头。只需简单转动，即可拧紧和松开接插件，毫不费力。Screwty®是一款独特的通用解决方案，因为它也适用于其它厂商提供的大多数电缆和插头（超过90%）。Screwty® 由一根手柄和一个标准 1/4" 转接器组成。因此，可用于所有尺寸：包括 M12 和 M8 圆形插头，M12F 和 M8F 定制插头和插座，以及所有M23定制插头和插座。

通用订货数据

| | | |
|------------|----------------------------|---|
| 类型 | SCREWTY SET -DM | 版本 |
| 订货号 | 1920000000 | Cable gland tool for M8, M12 lines and connectors |
| GTIN (EAN) | 4032248436859 | |
| 数量 | 1 ST | |

Screwty® 电缆接头工具



适合任何工作的最佳工具

Screwty® 是一款理想的万能工具，可拧紧所有普通传感器和执行器电缆。Screwty®甚至能够着难以接触到的圆形插头。只需简单转动，即可拧紧和松开接插件，毫不费力。Screwty®是一款独特的通用解决方案，因为它也适用于其它厂商提供的大多数电缆和插头（超过90%）。Screwty® 由一根手柄和一个标准 1/4" 转接器组成。因此，可用于所有尺寸：包括 M12 和 M8 圆形插头，M12F 和 M8F 定制插头和插座，以及所有M23定制插头和插座。

通用订货数据

| | | |
|------------|----------------------------|-------------------------------------|
| 类型 | SCREWTY- M12 F | 版本 |
| 订货号 | 1900020000 | Cable gland tool for M12 connectors |
| GTIN (EAN) | 4032248375851 | |
| 数量 | 1 ST | |

Screwty® 电缆接头工具，带扭矩功能



适合任何工作的最佳工具

Screwty® 是一款理想的万能工具，可拧紧所有普通传感器和执行器电缆。Screwty® 甚至能够着难以接触到的圆形插头。只需简单转动，即可拧紧和松开接插件，毫不费力。Screwty® 是一款独特的通用解决方案，因为它也适用于其它厂商提供的大多数电缆和插头（超过90%）。Screwty® 由一根手柄和一个标准 1/4" 转接器组成。因此，可用于所有尺寸：包括 M12 和 M8 圆形插头，M12F 和 M8F 定制插头和插座，以及所有 M23 定制插头和插座。

通用订货数据

| | | | |
|------------|----------------------------|----|-------------------------------------|
| 类型 | SCREWTY-M12 F-DM | 版本 | |
| 订货号 | 1900021000 | 版本 | Cable gland tool for M12 connectors |
| GTIN (EAN) | 4032248436828 | | |
| 数量 | 1 ST | | |