



通用订货数据

订货号	2731010000
类型	<a href="#">IE-BS-M12X-S-C</a>
GTIN (EAN)	4050118809282
数量	1 items

## IE-BS-M12X-S-C

Weidmüller Interface GmbH & Co. KG  
Klingenbergstraße 26  
D-32758 Detmold  
Germany

www.weidmueller.com

## 技术数据

## 审批

ROHS 一致

## 尺寸和重量

最大壁厚 4.5 mm 净重 1.7 g

## 温度

存储温度 工作温度 -40 °C...85 °C  
安装温度

## 环保产品合规

RoHS 合规状态 合规, 有例外  
RoHS 豁免 (如适用/已知) 6c  
REACH SVHC Lead 7439-92-1  
SCIP 9229992a-00b9-4096-8962-200a7f33e289

## 技术资料 可定制接插件

回路数	8	编码	X-编码
插针镀层	Au (Gold)	外壳基本材料	黄铜材质, 铜锡锌合金
绝缘电阻	≥ 100 MΩ	目录册	Cat.6A / Class EA (ISO/IEC 11801 2010)
触点材料	CuSn	额定电压	50 V
防护等级	插接后 IP67	插拔次数	≥ 100

## PB47 USB /M12 I通用参数

回路数	8	端口 1	M12
端口 2	M12	物品描述	耦合
构成	M12 插座至 M12 插座	布线	8-芯
阻燃等级符合 UL 94	UL 94, V-0	外壳基本材料	黄铜材质, 铜锡锌合金
目录册	Cat.6A / Class EA (ISO/IEC 11801 2010)	联接螺纹	M12 / M12
触点材料	CuSn	插针镀层	Au (Gold)
触点固定器材料	PA UL 94 V0	屏蔽材料	锌压铸, 镀锡
屏蔽	是	防护等级	插接后 IP67
插拔次数	≥ 100		

## 标准

连接器标准 IEC 61076-2-109 通信附件的 UL 标准 UL 1863  
IP 防护等级 IEC 60529

## 电气特性

触点电阻	≤ 5 mΩ
电源连接器耐压强度, 触点-触点, 最小	≥ 500 V DC
介电强度, 触点-触点	≥ 500 V DC
绝缘电阻	≥ 100 MΩ
额定电压	50 V
载流容量	载流容量 0.5 A 温度 40 °C
PoE / PoE+	符合 IEEE 802.3at

## IE-BS-M12X-S-C

**Weidmüller Interface GmbH & Co. KG**  
Klingenbergstraße 26  
D-32758 Detmold  
Germany

[www.weidmueller.com](http://www.weidmueller.com)

## 技术数据

工作电压范围 50 V AC, 60 V DC

## 技术数据

回路数	8	编码	X-编码
联接螺纹	M12 / M12	插针镀层	Au (Gold)
阻燃等级符合 UL 94	UL 94, V-0	外壳基本材料	黄铜材质, 铜锡锌合金
绝缘电阻	$\geq 100 \text{ M}\Omega$	触点材料	CuSn
额定电压	50 V	防护等级	插接后 IP67
插拔次数	$\geq 100$		

## 分类

ETIM 8.0	EC000313	ETIM 9.0	EC000313
ETIM 10.0	EC000313	ECLASS 14.0	27-44-03-20
ECLASS 15.0	27-44-03-20		

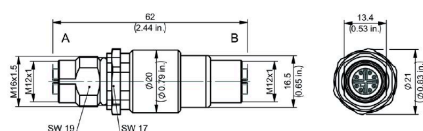
# IE-BS-M12X-S-C

**Weidmüller Interface GmbH & Co. KG**  
Klingenbergstraße 26  
D-32758 Detmold  
Germany

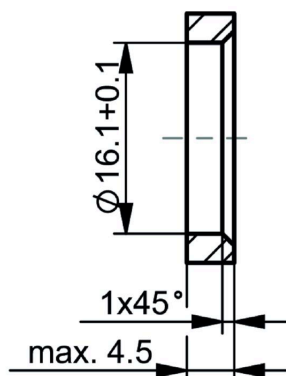
[www.weidmueller.com](http://www.weidmueller.com)

## 图纸

### Dimensional drawing

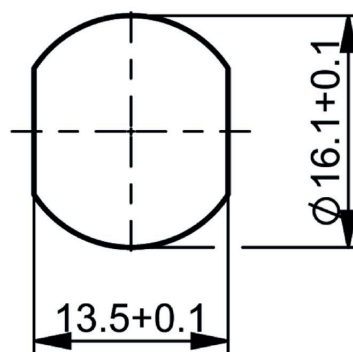


### 安装开孔



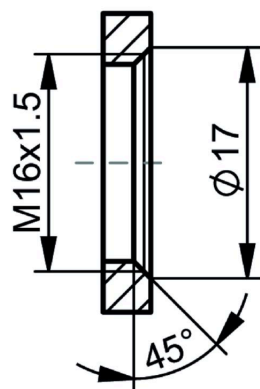
A 通孔无扭转保护

### 安装开孔



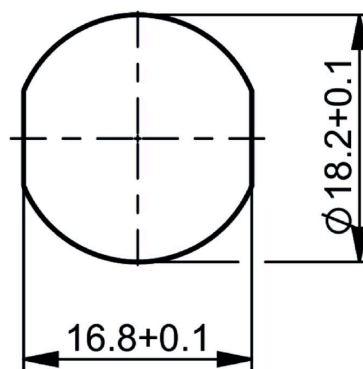
A 通孔有扭转保护

### 安装开孔



A 螺纹孔

### 安装开孔



B 通孔有扭转保护

## IE-BS-M12X-S-C

Weidmüller Interface GmbH &amp; Co. KG

Klingenbergstraße 26

D-32758 Detmold

Germany

www.weidmueller.com

## 附件

## Screwty® 电缆接头工具



## 适合任何工作的最佳工具

Screwty® 是一款理想的万能工具，可拧紧所有普通传感器和执行器电缆。Screwty® 甚至能够着难以接触到的圆形插头。只需简单转动，即可拧紧和松开接插件，毫不费力。Screwty® 是一款独特的通用解决方案，因为它也适用于其它厂商提供的大多数电缆和插头（超过90%）。Screwty® 由一根手柄和一个标准 1/4" 转接器组成。因此，可用于所有尺寸：包括 M12 和 M8 圆形插头，M12F 和 M8F 定制插头和插座，以及所有 M23 定制插头和插座。

## 通用订货数据

类型	SCREWTY SET	版本
订货号	<a href="#">1910000000</a>	Cable gland tool for M8, M12 lines and connectors
GTIN (EAN)	4032248436842	
数量	1 ST	

## Screwty® 电缆接头工具，带扭矩功能



## 适合任何工作的最佳工具

Screwty® 是一款理想的万能工具，可拧紧所有普通传感器和执行器电缆。Screwty® 甚至能够着难以接触到的圆形插头。只需简单转动，即可拧紧和松开接插件，毫不费力。Screwty® 是一款独特的通用解决方案，因为它也适用于其它厂商提供的大多数电缆和插头（超过90%）。Screwty® 由一根手柄和一个标准 1/4" 转接器组成。因此，可用于所有尺寸：包括 M12 和 M8 圆形插头，M12F 和 M8F 定制插头和插座，以及所有 M23 定制插头和插座。

## 通用订货数据

类型	SCREWTY SET -DM	版本
订货号	<a href="#">1920000000</a>	Cable gland tool for M8, M12 lines and connectors
GTIN (EAN)	4032248436859	
数量	1 ST	

## Screwty® 电缆接头工具



## 适合任何工作的最佳工具

Screwty® 是一款理想的万能工具，可拧紧所有普通传感器和执行器电缆。Screwty® 甚至能够着难以接触到的圆形插头。只需简单转动，即可拧紧和松开接插件，毫不费力。Screwty® 是一款独特的通用解决方案，因为它也适用于其它厂商提供的大多数电缆和插头（超过90%）。Screwty® 由一根手柄和一个标准 1/4" 转接器组成。因此，可用于所有尺寸：包括 M12 和 M8 圆形插头，M12F 和 M8F 定制插头和插座，以及所有 M23 定制插头和插座。

## 通用订货数据

类型	SCREWTY- M12 F	版本
订货号	<a href="#">1900020000</a>	Cable gland tool for M12 connectors
GTIN (EAN)	4032248375851	
数量	1 ST	

**Screwty® 电缆接头工具，带扭矩功能****适合任何工作的最佳工具**

Screwty® 是一款理想的万能工具，可拧紧所有普通传感器和执行器电缆。Screwty® 甚至能够着难以接触到的圆形插头。只需简单转动，即可拧紧和松开接插件，毫不费力。Screwty® 是一款独特的通用解决方案，因为它也适用于其它厂商提供的大多数电缆和插头（超过90%）。Screwty® 由一根手柄和一个标准 1/4" 转接器组成。因此，可用于所有尺寸：包括 M12 和 M8 圆形插头，M12F 和 M8F 定制插头和插座，以及所有 M23 定制插头和插座。

**通用订货数据**

类型	SCREWTY-M12 F-DM	版本	
订货号	<a href="#">1900021000</a>	Cable gland tool for M12 connectors	
GTIN (EAN)	4032248436828		
数量	1 ST		