

B2CF 3.50/14/180ZE SN OR BX

Weidmüller Interface GmbH & Co. KG

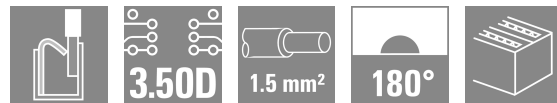
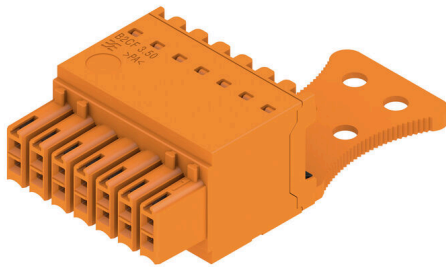
Klingenbergstraße 26

D-32758 Detmold

Germany

www.weidmueller.com

产品图片



新一代紧凑型安装：

此既定的联接信号标准引领潮流。在最小的空间内实现最大的联接密度 – 在现场联接 1.5 mm² 以下的典型传感电缆方面，双排 B2CF 是潮流的引领者。它弥补了空间不足和功能增加之间的差距

其结果是 1.75 mm 间距标准工业导线的解决方案，较之 2.5 mm 间距 – 同类解决方案在体积上小了 30%，同时具有 3.5 mm 间距才具有的 100% 坚固性。

紧凑安全：

可靠的接线方法：免维护的 PUSH IN

安全针排插头：手指安全保护

适用于极端条件下的可靠连接：解锁接片

面向未来：无卤素绝缘材料

可靠标记：大型插针标记

安全安装：便捷编码

应用层面的主要优点：

效率 – 电路板上最高的元件密度。

适用于工业应用 – 最小尺寸，最大强度。

工艺优化 – 自动装载和回流焊；快速连接

易于使用 – 无需工具即可安全固定和接线。

面向应用：尽管尺寸紧凑，仍易于标记且编码可靠

微型化不仅仅是在更小空间内实现更高的功能密度：

每减少一毫米的尺寸都意味着客户空间需求的减少，安装成本也因此降低。

通用订货数据

版本	PCB 接插件, 插头, 3.50 mm, 回路数: 14, 180°, 带操作按键的 PUSH IN, 压接范围, 最大: 1.5 mm ² , 盒装
订货号	2730900000
类型	B2CF 3.50/14/180ZE SN OR BX
GTIN (EAN)	4050118807752
数量	72 items
产品数据	IEC: 320 V / 13.4 A / 0.14 - 1.5 mm ² UL: 300 V / 9.5 A / AWG 30 - AWG 16
包装	盒装

B2CF 3.50/14/180ZE SN OR BX

Weidmüller Interface GmbH & Co. KG
Klingenbergstraße 26
D-32758 Detmold
Germany

www.weidmueller.com

技术数据

审批

ROHS 一致

尺寸和重量

深	49.04 mm	深度 (英寸)	1.9307 inch
高度	15.2 mm	高度 (英寸)	0.5984 inch
宽度	24.5 mm	宽度 (英寸)	0.9646 inch
净重	9.22 g		

环保产品合规

RoHS 合规状态	合规, 无例外
REACH SVHC	不超过 0.1 wt% 的高度关注物质 (SVHC)
产品碳足迹	从摇篮到大门 0.292 kg CO2eq.

系统参数

产品系列	OMNIMATE 信号 - B2C/ S2C 3.50 - 双排系列	联接类型	现场接线
导线连接方式	带操作按键的 PUSH IN	间距 P (单位: mm)	3.50 mm
间距 P (单位: inch)	0.138 "	导线出线方向	180°
回路数	14	L1 (mm)	21.00 mm
L1 (inch)	0.827 "	层数	1
插针排数	2	额定横截面	15 mm²
防触电保护 (按照 DIN VDE 57106)	手指安全保护	防触电保护 (按照 DIN VDE 0470)	IP 20 已插入
防护等级	IP20, 安装完毕后	可编码	是
剥线长度	10 mm	直杆螺丝刀口尺寸	0.4 x 2.5
相关标准	DIN 5264	插拔次数	25
插拔力 / 回路, 最大	3.5 N	拉力 / 回路, 最大	3.5 N

材料数据

绝缘材料	PA 66 GF 30	颜色编码	橙色
比色表 (相似)	RAL 2000	绝缘材料组	II
相比漏电起痕指数 (CTI)	≥ 600	绝缘电阻	≥ 108 Ω
Moisture Level (MSL)		阻燃等级符合 UL 94	V-0
触点材料	铜合金	插针镀层	镀锡
插头触点叠层结构	2...5 µm Sn hot-dip tinned	最低存放温度	-40 °C
最高存放温度	70 °C	最低操作温度	-50 °C
最高操作温度	120 °C	最小安装温度	-40 °C
最大安装温度范围	120 °C		

适用导线

压接范围, 最小	0.14 mm²
压接范围, 最大	1.5 mm²
导线最小压接面积 AWG	AWG 30
导线最大压接面积 AWG	AWG 16
单股导线的, 最小值 H05(07) V-U	0.14 mm²
单股导线的, 最大值 H05(07) V-U	1.5 mm²
软导线, 最小压接面积 H05(07) V-K	0.14 mm²
软导线, 最大压接面积 H05(07) V-K	1.5 mm²
最小压接面积 带预绝缘管状端头(DIN 46 228/4)	0.14 mm²

B2CF 3.50/14/180ZE SN OR BX

Weidmüller Interface GmbH & Co. KG

Klingenbergstraße 26

D-32758 Detmold

Germany

www.weidmueller.com

技术数据

最大压接面积 带预绝缘管状端头(DIN 46 228/4) 1 mm²带导线管状端头, DIN 46228 部分 1, 最小 0.14 mm²最大压接面积 带管状端头, 符合DIN46 228/ 1 1.5 mm²

可压接导线	导线连接 截面积	标称	0.14 mm ²
	管状端头	剥线长度	标称 10 mm
		推荐的管状端头	H0.14/12 GR SV
	导线连接 截面积	标称	0.25 mm ²
	管状端头	剥线长度	标称 10 mm
		推荐的管状端头	H0.25/12 HBL SV
	导线连接 截面积	标称	0.34 mm ²
	管状端头	剥线长度	标称 10 mm
		推荐的管状端头	H0.34/12 TK SV
	导线连接 截面积	标称	0.5 mm ²
	管状端头	剥线长度	标称 12 mm
		推荐的管状端头	H0.5/16 OR SV
		剥线长度	标称 10 mm
		推荐的管状端头	H0.5/10
	导线连接 截面积	标称	0.75 mm ²
	管状端头	剥线长度	标称 12 mm
		推荐的管状端头	H0.75/16 W SV
		剥线长度	标称 10 mm
		推荐的管状端头	H0.75/10
	导线连接 截面积	标称	1
	管状端头	剥线长度	标称 12 mm
		推荐的管状端头	H1.0/16 GE SV
		剥线长度	标称 10 mm
		推荐的管状端头	H1.0/10
	导线连接 截面积	标称	1.5 mm ²
	管状端头	剥线长度	标称 10 mm
		推荐的管状端头	H1.5/10

参考文本 塑料套环的外径不应大于节距 (P), 根据产品和额定电压选择管状端头的长度。

额定数据符合 CSA 标准

额定电压 (使用组 B / CSA)	300 V	额定电压 (使用组 C / CSA)	50 V
额定电压 (使用组 D / CSA)	300 V	额定电流 (使用组 B / CSA)	9.5 A
额定电流 (使用组 C / CSA)	9.5 A	额定电流 (使用组 D / CSA)	9.5 A
导线最小压接面积, AWG,	AWG 30	导线最大压接面积, AWG	AWG 16

额定数据符合 UL 1059 标准

额定电压 (使用组 B / UL 1059)	300 V	额定电压 (使用组 C / UL 1059)	50 V
额定电压 (使用组 D / UL 1059)	300 V	额定电流 (使用组 B / UL 1059)	9.5 A
额定电流 (使用组 C / UL 1059)	9.5 A	额定电流 (使用组 D / UL 1059)	9.5 A
导线最小压接面积, AWG	AWG 30	导线最大压接面积, AWG	AWG 16

包装

包装	盒装	VPE 长度	338.00 mm
VPE 宽度	130.00 mm	VPE 高度	54.00 mm

类型测试

测试标识的耐久性	标准	IEC 61984 截面 6.2 和 7.3.2 / 10.11 模式取自 IEC 60068-2-70 / 12.95
----------	----	--

B2CF 3.50/14/180ZE SN OR BX

Weidmüller Interface GmbH & Co. KG

Klingenbergstraße 26

D-32758 Detmold

Germany

www.weidmueller.com

技术数据

测试：误用（不可互换）	测试	原产地标志, 类型鉴别, 插口距, 材料类型, 日期时钟, 批准标识 UL, 批准标识 cULus	
	评价	可用	
	测试	耐久性	
	评价	传递	
	标准	IEC 61984 章节 6.3 和 6.9.1 / 10.11, IEC 60512-13-5 / 02.06	
	测试	旋转 180°, 无编码元件	
	评价	传递	
	测试	电码单元旋转 180°	
	评价	传递	
	测试	目视检查	
测试 可夹紧 截面积	评价	传递	
	标准	IEC 60999-1 章节 7 和 9.1 / 11.99, IEC 60947-1 章节 8.2.4.5.1 / 03.11	
	导线类型	导体类型和导线截面积 实心 0.14 mm ²	
		导体类型和导线截面积 扭绞 0.14 mm ²	
		导体类型和导线截面积 实心 1.5 mm ²	
		导体类型和导线截面积 扭绞 1.5 mm ²	
		导体类型和导线截面积 AWG 26/1	
		导体类型和导线截面积 AWG 26/19	
		导体类型和导线截面积 AWG 16/1	
		导体类型和导线截面积 AWG 16/19	
	评价	传递	
导体损坏和意外松动测试	标准	IEC 60999-1 章节 9.4 / 11.99	
	要求	0.2 kg	
	导线类型	导体类型和导线截面积 AWG 26/1	
		导体类型和导线截面积 AWG 26/19	
	评价	传递	
	要求	0.3 kg	
	导线类型	导体类型和导线截面积 H05V-U0.75	
		导体类型和导线截面积 H05V-K0.75	
	评价	传递	
	要求	0.4 kg	
拉出测试	导线类型	导体类型和导线截面积 H07V-U1.5	
		导体类型和导线截面积 H07V-K1.5	
	导线类型	导体类型和导线截面积 AWG 16/1	
		导体类型和导线截面积 AWG 16/19	
	评价	传递	
	标准	IEC 60999-1 章节 9.5 / 11.99	
	要求	≥10 N	
	导线类型	导体类型和导线截面积 AWG 26/1	
		导体类型和导线截面积 AWG 26/19	
	评价	传递	
	要求	≥20 N	
	导线类型	导体类型和导线截面积 H05V-U0.75	
		导体类型和导线截面积 H05V-K0.75	
	评价	传递	
	要求	≥40 N	
	导线类型	导体类型和导线截面积 H07V-U1.5	
		导体类型和导线截面积 H07V-K1.5	
		导体类型和导线截面积 AWG 16/1	
		导体类型和导线截面积 AWG 16/19	
	评价	传递	

B2CF 3.50/14/180ZE SN OR BX

Weidmüller Interface GmbH & Co. KG
Klingenbergstraße 26
D-32758 Detmold
Germany

www.weidmueller.com

技术数据

额定数据符合 IEC 标准

依据标准进行测试	IEC 60664-1, IEC 61984	额定电流, 最小回路数 (Tu = 20°C)	13.4 A
额定电流, 最大回路数 (Tu = 20°C)	10 A	额定电流, 最小回路数 (Tu = 40°C)	12 A
额定电流, 最大回路数 (Tu = 40°C)	9 A	额定电压值 (过电压等级II/污染等级2)	320 V
额定电压值 (过电压等级III/污染等级2)	160 V	额定电压值 (过电压等级III/污染等级3)	160 V
额定冲击电压 (过压等级 II/污染等级2)	2.5 kV	额定冲击电压 (过压等级III/污染等级2)	2.5 kV
额定冲击电压 (过压等级III/污染等级3)	2.5 kV	瞬时耐电流	3 x 1s, 80 A

重要注意事项

IPC 标准的符合性	符合性：该产品根据国际认可的标准进行开发、生产和交付，符合数据页中确保的特性，装饰性特性满足 IPC-A-610 “等级 2”。其他针对产品的权利主张可以应要求进行评估。
备注	<ul style="list-style-type: none">• Additional variants on request• Gold-plated contact surfaces on request• Rated current related to rated cross-section & min. No. of poles.• Crimp shape A for wire-end ferrules with crimping tools PZ 1,5 (order no. 9005990000) or PZ 6/5 (order no. 9011460000) for larger wire cross-sections recommended.• P on drawing = pitch• Rated data refer only to the component itself. Clearance and creepage distances to other components are to be designed in accordance with the relevant application standards.• Max. outer diameter of the conductor 2.6 mm• In accordance with IEC 61984, OMNIMATE-connectors are connectors without breaking capacity (COC). During designated use, connectors are not allowed to be engaged or disengaged when live or under load• Long term storage of the product with average temperature of 50 °C and maximum humidity 70%, 36 months

分类

ETIM 8.0	EC002638	ETIM 9.0	EC002638
ETIM 10.0	EC002638	ECLASS 14.0	27-46-02-02
ECLASS 15.0	27-46-02-02		

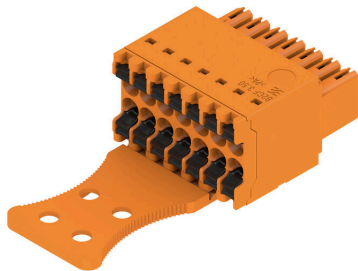
B2CF 3.50/14/180ZE SN OR BX

Weidmüller Interface GmbH & Co. KG
Klingenbergstraße 26
D-32758 Detmold
Germany

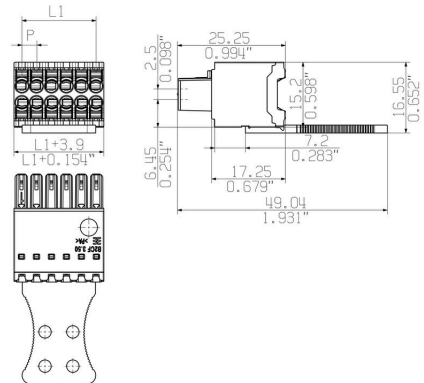
www.weidmueller.com

图纸

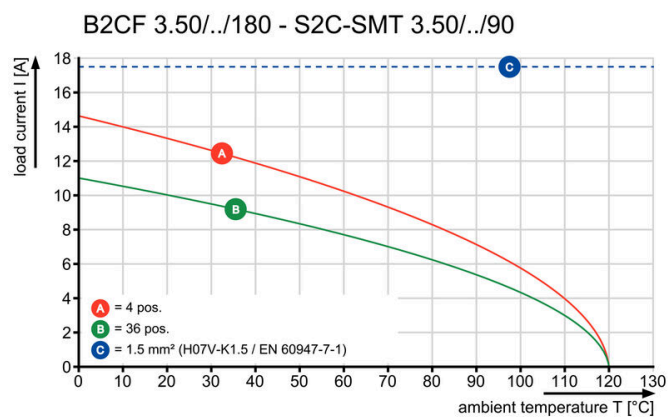
产品图片



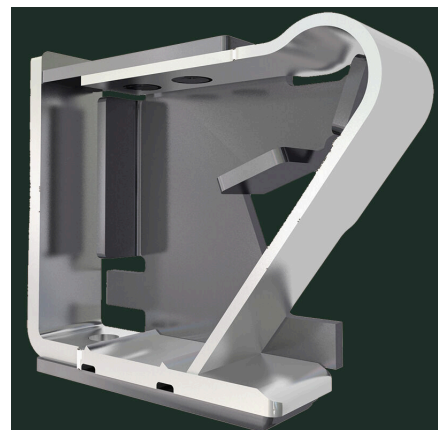
Dimensional drawing



Graph



产品优势



Solid PUSH IN contact Safe and durable

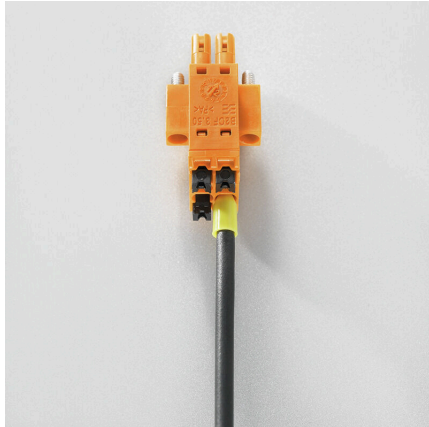
B2CF 3.50/14/180ZE SN OR BX

Weidmüller Interface GmbH & Co. KG
Klingenbergstraße 26
D-32758 Detmold
Germany

www.weidmueller.com

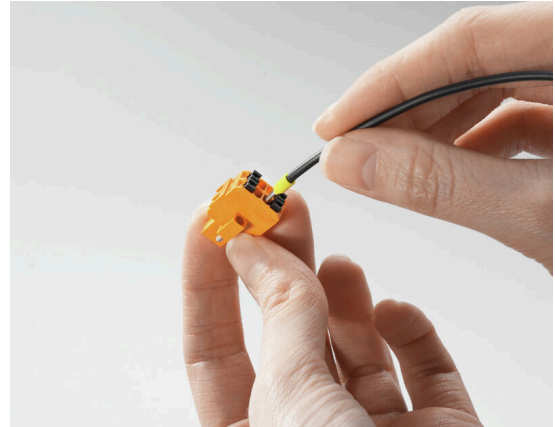
图纸

产品优势



Large connection cross-section
Up to 1.5 mm possible with ease

产品优势



Fast PUSH IN connection
Tool-free and touch-safe

应用举例

