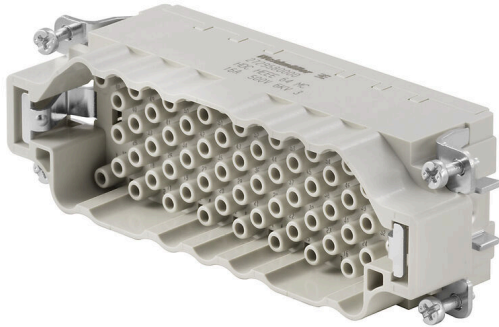


## HDC HEEE 64 MC

Weidmüller Interface GmbH & Co. KG  
Klingenbergstraße 26  
D-32758 Detmold  
Germany

[www.weidmueller.com](http://www.weidmueller.com)



### 通用订货数据

版本	HDC - 插芯, 插针式, 500 V, 16 A, 回路数: 64, 冷压 联接, 安装尺寸: 8
订货号	<a href="#">2729580000</a>
类型	HDC HEEE 64 MC
GTIN (EAN)	4064675010449
数量	1 items

## HDC HEEE 64 MC

Weidmüller Interface GmbH & Co. KG  
Klingenbergstraße 26  
D-32758 Detmold  
Germany

www.weidmueller.com

## 技术数据

## 审批

MAMID 认证



ROHS 一致  
UL File Number Search [UL 网站](#)  
cURus 证书号 E92202

## 尺寸和重量

净重 68.6 g

## 温度

温度限值 -40 °C ... 125 °C

## 环保产品合规

RoHS 合规状态 合规, 无例外  
REACH SVHC Potassium perfluorobutane sulfonate 29420-49-3  
SCIP 1609748e-c278-4c9b-b3d1-e6215d2988cd

## 通用参数

回路数	64	
插拔次数 Ag	≥ 500	
插拔次数 Au	≥ 500	
联接类型	冷压联接	
安装尺寸	8	
阻燃等级符合 UL 94	V-0	
颜色编码	米色	
绝缘电阻	1010 Ω	
绝缘材料	PC	
绝缘材料组	IIIa	
型号	插针式	
污染等级	3	
基础材料	铜合金	
系列	HEEE	
额定电压 (DIN EN 61984)	500 V	
按照 UL/CSA 额定电压	600 V AC/DC	
额定冲击电压 (DIN EN 61984)	6 kV	
额定电流 (DIN EN 61984)	16 A	
额定电流 (UR)	AWG 导线接口横截面	AWG 12
	额定电流	18 A
	AWG 导线接口横截面	AWG 14
	额定电流	12 A
	AWG 导线接口横截面	AWG 16
	额定电流	9 A
	AWG 导线接口横截面	AWG 18
	额定电流	7 A
额定电流 (cUR)	AWG 导线接口横截面	AWG 20
	额定电流	6 A
	AWG 导线接口横截面	AWG 12
	额定电流	11 A
额定电流 (UR)	AWG 导线接口横截面	AWG 14
	额定电流	11 A

HDC HEEE 64 MC

Weidmüller Interface GmbH & Co. KG  
Klingenbergstraße 26  
D-32758 Detmold  
Germany

www.weidmueller.com

技术数据

额定电流	8.5 A
AWG 导线接口横截面	AWG 16
额定电流	6.5 A
AWG 导线接口横截面	AWG 18
额定电流	5.9 A
AWG 导线接口横截面	AWG 20
额定电流	4.3 A
不含卤素	true
低烟符合 DIN EN 45545-2	是
BG	8
信号触点数量	0
电源触点数量	64

接头数据 PE

PE 连接类型	螺钉联接	PE联接 剥线长度	10 mm
---------	------	-----------	-------

型号

导线最大压接面积 AWG	AWG 12	额定连接下的裸线长度	7.5 mm
联接类型	冷压联接	安装尺寸	8
导线最小压接面积 AWG	AWG 20	单股导线最大截面	4 mm <sup>2</sup>
单股导线的最小压接面积	0.5 mm <sup>2</sup>	最大压接面积 软导线	4 mm <sup>2</sup>
最小多股导线接线截面积	0.5 mm <sup>2</sup>	最大压接面积	4 mm <sup>2</sup>
最小压接面积	0.5 mm <sup>2</sup>	基础材料	铜合金
BG	8		

分类

ETIM 8.0	EC000438	ETIM 9.0	EC000438
ETIM 10.0	EC000438	ECLASS 14.0	27-44-02-05
ECLASS 15.0	27-44-02-05		

HDC HEEE 64 MC

Weidmüller Interface GmbH & Co. KG  
Klingenbergstraße 26  
D-32758 Detmold  
Germany

附件

www.weidmueller.com

冷压插针HE



压接可以在导线和触点之间实现安全可靠的电气和机械联接。理想的压接具有气密性和防腐性。

通用订货数据

类型	HDC-C-HE-SM0.5AG	版本
订货号	<a href="#">1200500000</a>	重载接插件, 冷压插针, HE, HEE, HQ, MixMate, 插针式, 最大压接面积:
GTIN (EAN)	4008190159627	0.5, 车削的, 铜合金
数量	100 ST	
类型	HDC-C-HE-SM0.75-1.00AG	版本
订货号	<a href="#">1200600000</a>	重载接插件, 冷压插针, HE, HEE, HQ, MixMate, 插针式, 最大压接面积: 1,
GTIN (EAN)	4008190171308	车削的, 铜合金
数量	100 ST	
类型	HDC-C-HE-SM1.5AG	版本
订货号	<a href="#">1200700000</a>	重载接插件, 冷压插针, HE, HEE, HQ, MixMate, 插针式, 最大压接面积:
GTIN (EAN)	4008190074920	1.5, 车削的, 铜合金
数量	100 ST	
类型	HDC-C-HE-SM2.5AG	版本
订货号	<a href="#">1200800000</a>	重载接插件, 冷压插针, HE, HEE, HQ, MixMate, 插针式, 最大压接面积:
GTIN (EAN)	4008190131913	2.5, 车削的, 铜合金
数量	100 ST	
类型	HDC-C-HE-SM4.0AG	版本
订货号	<a href="#">1200900000</a>	重载接插件, 冷压插针, HE, HEE, HQ, MixMate, 插针式, 最大压接面积: 4,
GTIN (EAN)	4008190115906	车削的, 铜合金
数量	100 ST	
类型	HDC-C-HE-SM0.5AU	版本
订货号	<a href="#">1651420000</a>	重载接插件, 冷压插针, HE, HEE, HQ, MixMate, 插针式, 最大压接面积:
GTIN (EAN)	4008190400095	0.5, 车削的, 铜合金
数量	100 ST	
类型	HDC-C-HE-SM0.75-1.00AU	版本
订货号	<a href="#">1651430000</a>	重载接插件, 冷压插针, HE, HEE, HQ, MixMate, 插针式, 最大压接面积: 1,
GTIN (EAN)	4008190400101	车削的, 铜合金
数量	100 ST	
类型	HDC-C-HE-SM1.5AU	版本
订货号	<a href="#">1651440000</a>	重载接插件, 冷压插针, HE, HEE, HQ, MixMate, 插针式, 最大压接面积:
GTIN (EAN)	4008190400118	1.5, 车削的, 铜合金
数量	100 ST	
类型	HDC-C-HE-SM2.5AU	版本
订货号	<a href="#">1651450000</a>	重载接插件, 冷压插针, HE, HEE, HQ, MixMate, 插针式, 最大压接面积:
GTIN (EAN)	4008190400125	2.5, 车削的, 铜合金
数量	100 ST	
类型	HDC-C-HE-SM4.0AU	版本
订货号	<a href="#">1651460000</a>	重载接插件, 冷压插针, HE, HEE, HQ, MixMate, 插针式, 最大压接面积: 4,
GTIN (EAN)	4008190400132	车削的, 铜合金
数量	100 ST	

**HDC HEEE 64 MC**

**Weidmüller Interface GmbH & Co. KG**  
 Klingenbergstraße 26  
 D-32758 Detmold  
 Germany

www.weidmueller.com

**附件**

类型	HDC-C-HE-SM4.65AU	版本
订货号	<a href="#">1116540000</a>	重载接插件, 冷压插针, HE, HEE, HQ, MixMate, 插针式, 最大压接面积:
GTIN (EAN)	4032248897261	4.65, 车削的, 铜合金
数量	100 ST	

**HE**

我们为插芯提供了不同配件, 包括插芯编码系统。



**通用订货数据**

类型	HDC HE CP	版本
订货号	<a href="#">1003240000</a>	重载接插件, 附件, 编码系统
GTIN (EAN)	4032248698233	
数量	100 ST	

**DSTV**

我们为插芯提供了不同配件, 包括插芯编码系统。



**通用订货数据**

类型	DSTV COST4	版本
订货号	<a href="#">1471300000</a>	重载接插件, 附件, 编码系统
GTIN (EAN)	4008190017354	
数量	100 ST	
类型	DSTV COBU5	版本
订货号	<a href="#">1471500000</a>	重载接插件, 附件, 编码元件
GTIN (EAN)	4008190178543	
数量	100 ST	

HDC HEEE 64 MC

Weidmüller Interface GmbH & Co. KG  
Klingenbergstraße 26  
D-32758 Detmold  
Germany

www.weidmueller.com

附件

Crimping tools



用于车削式插针

- 自锁机构保证了压接的质量
- 操作失误时可以解除自锁
- 固定挡块可保证端头的精确放置位置

通用订货数据

类型	CTX CM 1.6/2.5	版本
订货号	<a href="#">9018490000</a>	压接工具, 端头的压接工具, 0.14mm², 4mm², W-夹
GTIN (EAN)	4008190884598	
数量	1 ST	
类型	CTIN CM 1.6/2.5	版本
订货号	<a href="#">9205430000</a>	压接工具, 端头的压接工具, 0.14mm², 6mm², 4锯齿夹
GTIN (EAN)	4032248733446	
数量	1 ST	

退针工具



魏德米勒提供各种压接工具、退针工具和光纤工具。

通用订货数据

类型	REMOVAL TOOL HE	版本
订货号	<a href="#">1866750000</a>	工具, 退针工具
GTIN (EAN)	4032248437078	
数量	1 ST	

开槽螺丝刀



VDE 绝缘的一字螺丝刀, SDI DIN 7437, ISO 2380/2, 符合 DIN 5264 标准, ISO 2380/1, SoftFinish 把手

HDC HEEE 64 MC

Weidmüller Interface GmbH & Co. KG  
Klingenbergstraße 26  
D-32758 Detmold  
Germany

www.weidmueller.com

附件

通用订货数据

类型	SDIS 0.6X3.5X100	版本
订货号	<a href="#">9008390000</a>	螺丝刀, 螺丝刀
GTIN (EAN)	4032248056354	
数量	1 ST	
类型	SDS 0.6X3.5X100	版本
订货号	<a href="#">9008330000</a>	螺丝刀, 螺丝刀
GTIN (EAN)	4032248056286	
数量	1 ST	
类型	SDIS 0.8X4.0X100	版本
订货号	<a href="#">9008400000</a>	螺丝刀, 螺丝刀
GTIN (EAN)	4032248056361	
数量	1 ST	
类型	SDS 0.8X4.0X100	版本
订货号	<a href="#">9008340000</a>	螺丝刀, 螺丝刀
GTIN (EAN)	4032248056293	
数量	1 ST	

十字螺丝刀, Phillips型



VDE 绝缘十字螺丝刀, Phillips, SDIK PHDIN 7438, ISO 8764/2-PH, 传动轴符合 ISO 8764-PH, 高质软手柄

通用订货数据

类型	SDIK PH1	版本
订货号	<a href="#">9008570000</a>	螺丝刀, 螺丝刀
GTIN (EAN)	4032248056569	
数量	1 ST	
类型	SDK PH1	版本
订货号	<a href="#">9008480000</a>	螺丝刀, 螺丝刀
GTIN (EAN)	4032248056477	
数量	1 ST	

## HDC HEEE 64 MC

**Weidmüller Interface GmbH & Co. KG**  
Klingenbergstraße 26  
D-32758 Detmold  
Germany

## 配套联接件

[www.weidmueller.com](http://www.weidmueller.com)

### 尺寸 8



### 通用订货数据

类型	HDC HEEE 64 FC	版本	
订货号	<a href="#">2729590000</a>	HDC - 插芯, 插座, 500 V, 16 A, 回路数: 64, 冷压联接, 安装尺寸: 8	
GTIN (EAN)	4064675010456		
数量	1 ST		