

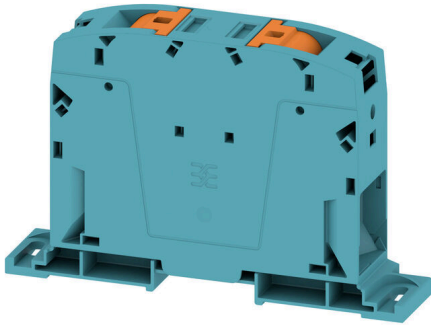
A2C 150/185 BL-DM**Weidmüller Interface GmbH & Co. KG**

Klingenbergstraße 26

D-32758 Detmold

Germany

www.weidmueller.com



开关设备和机柜需要在狭窄空间内装入越来越多的组件。作为电源输入的一部分，导线的联接工作正在变得越来越具有挑战性，尤其是横截面积较大的导线。魏德米勒全方位系列联接解决方案有助于在具有挑战性的空间条件下便利地完成接线工作。紧凑型设计和多种实用接线方式的组合可为开关设备和机柜带来简单、高效、节省空间的供电电源。

通用订货数据

| | |
|------------|---|
| 版本 | 直通型接线端子, PUSH IN, 150 mm ² , 1000 V, 309 A, 蓝色 |
| 订货号 | 2728780000 |
| 类型 | A2C 150/185 BL-DM |
| GTIN (EAN) | 4050118801736 |
| 数量 | 5 items |

A2C 150/185 BL-DM

Weidmüller Interface GmbH & Co. KG
 Klingenbergstraße 26
 D-32758 Detmold
 Germany

www.weidmueller.com

技术数据

审批

MAMID 认证



| | |
|-----------------------|-----------------------|
| ROHS | 一致 |
| UL File Number Search | UL 网站 |
| cURus 证书号 | E60693 |

尺寸和重量

| | | | |
|----|----------|---------|-------------|
| 深 | 98 mm | 深度 (英寸) | 3.8583 inch |
| 高度 | 151 mm | 高度 (英寸) | 5.9449 inch |
| 宽度 | 31 mm | 宽度 (英寸) | 1.2205 inch |
| 净重 | 316.43 g | | |

温度

| | | | |
|----------|----------------|----------|----------------|
| 存储温度 | -25 °C...55 °C | 环境温度 | -60 °C...85 °C |
| 最小持续工作温度 | -60 °C | 最大持续工作温度 | 130 °C |

环保产品合规

| | |
|------------|----------------------------|
| RoHS 合规状态 | 合规, 无例外 |
| REACH SVHC | 不超过 0.1 wt% 的高度关注物质 (SVHC) |

额定数据IECEX/ATEX

| | | | |
|-------------------|---------------------|---------------------|---------------------|
| ATEX 证书号 | TUEV16ATEX7909U | IECEX 证书号 | IECEXTUR16.0036U |
| 最大电压 (欧洲防爆标准ATEX) | 1100 V | 电流 (ATEX) | 272 A |
| 导线最大压接面积(ATEX) | 185 mm ² | 最大电压 (国际电工委员会IECEX) | 1100 V |
| 电流 (IECEX) | 272 A | 导线最大压接面积 (IECEX) | 185 mm ² |

其它技术参数

| | | | |
|------|-------|-----|---|
| 开放端 | 关闭的 | 可卡装 | 无 |
| 固定类型 | 螺钉固定的 | 防爆版 | 不 |
| 安装方式 | 直接安装 | | |

可压接导线 (其它联接)

| | |
|-------------|---------|
| 其他联接方式的接口类型 | PUSH IN |
|-------------|---------|

可压接导线 (额定联接)

| | | | |
|---------------------------------------|---------------------|---------------------------------------|--------------------|
| 测量规 按照 60 947-1 标准 | B13 | 导线最大压接面积 AWG | kcmil 300 |
| 连接方向 | 水平进线 | 剥线长度 | 40 mm |
| 联接类型 | PUSH IN | 联接点数量 | 2 |
| 压接范围, 最大 | 185 mm ² | 压接范围, 最小 | 50 mm ² |
| 螺丝刀口尺寸 | 1.0 x 5.5 mm | 导线最小压接面积 AWG | AWG 1/0 |
| 导线连接截面积, 多股细导线, 带管状端头 DIN 46228/4, 最大 | 150 mm ² | 导线连接截面积, 多股细导线, 带管状端头 DIN 46228/4, 最小 | 50 mm ² |
| 导线连接截面积, 多股细导线, 带管状端头 DIN 46228/1, 最大 | 150 mm ² | 导线连接截面积, 多股细导线, 带管状端头 DIN 46228/1, 最小 | 50 mm ² |
| 最大压接面积 软导线 | 185 mm ² | 最小多股导线接线截面积 | 50 mm ² |

A2C 150/185 BL-DM

Weidmüller Interface GmbH & Co. KG
Klingenbergstraße 26
D-32758 Detmold
Germany

www.weidmueller.com

技术数据

| | | | |
|--------------------|---------------------|--------------------|--------------------|
| 接线截面积, 多股线, 最大 | 185 mm ² | 接线截面积, 多股线, 最小 | 50 mm ² |
| 导线连接截面积, 单股硬导线, 最大 | 150 mm ² | 导线连接截面积, 单股硬导线, 最小 | 50 mm ² |
| 接线截面积, 多股细导线, 最小 | 50 mm ² | | |

材料参数

| | | | |
|--------|-------|--------------|-----|
| 基础材料 | Wemid | 颜色编码 | 蓝色 |
| 触发元件颜色 | 橙色 | 阻燃等级符合 UL 94 | V-0 |

系统特征值

| | | | |
|---------|---|---------|-----|
| 必须的端板 | 无 | 电位数量 | 1 |
| 层数 | 1 | 每层压接点数量 | 2 |
| 层, 内部桥接 | 无 | 安装导轨已装备 | 安装板 |
| NI功能 | 无 | PE 功能 | 无 |
| PEN功能 | 无 | | |

通用的

| | | | |
|--------------|---------------|--------------|---------|
| 导线最大压接面积 AWG | kcmil 300 | 导线最小压接面积 AWG | AWG 1/0 |
| 标准 | IEC 60947-7-1 | 安装导轨已装备 | 安装板 |

额定数据

| | | | |
|--------------------------|---------------------|--------|---------------|
| 额定横截面 | 150 mm ² | 额定电压 | 1000 V |
| 额定直流电压 | 1500 V | 额定电流 | 309 A |
| 最大电流 | 309 A | 标准 | IEC 60947-7-1 |
| 体积电阻率符合 IEC 60947-7-x 标准 | 0.1 mΩ | 额定浪涌电压 | 8 kV |
| 功率损耗符合 IEC 60947-7-x | 9.89 W | 过压等级 | III |
| 污染等级 | 3 | | |

额定数据 (UL)

| | | | |
|---------------------|-----------|---------------------|-------|
| 最大导线尺寸 工厂接线 (cURus) | 350 kcmil | 电压大小 B (cURus) | 600 V |
| cURus 证书号 | E60693 | 最小导线尺寸 现场接线 (cURus) | 2 AWG |
| 最小导线尺寸 工厂接线 (cURus) | 2 AWG | 电流大小 B (cURus) | 310 A |
| 电压大小 C (cURus) | 600 V | 电流大小 C (cURus) | 310 A |
| 最大导线尺寸 现场接线 (cURus) | 350 kcmil | | |

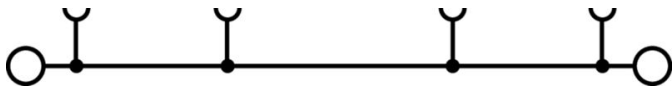
重要注意事项

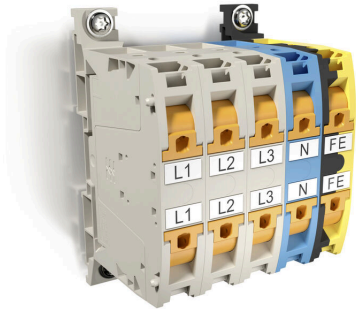
产品信息 如果使用必须在电线入口中安装的交叉连接器, 则最大可连接电线将减少一种电线尺寸。

分类

| | | | |
|-------------|-------------|-------------|-------------|
| ETIM 8.0 | EC000897 | ETIM 9.0 | EC000897 |
| ETIM 10.0 | EC000897 | ECLASS 14.0 | 27-25-01-01 |
| ECLASS 15.0 | 27-25-01-01 | | |

图纸





A2C 150/185 BL-DM

Weidmüller Interface GmbH & Co. KG
Klingenbergstraße 26
D-32758 Detmold
Germany

www.weidmueller.com

附件

WS 8/16



WS/ DEK

MultiMark端子标识牌采用由两种成分构成的创新复合材料。标识牌底座的设计使其能牢固卡插入接插件。标识牌的表面具有弹性，易于安装。特制冲孔材料允许安装扎带延伸，适应因不同尺寸部件联用而增加的空间需要，尤其是在使用较长的接线端子时。另一优势：表面材料的印刷效果出色，保证标签耐用耐磨。采用300 dpi打印分辨率，标记文字清晰可辨。

MultiMark 的优势

- 与魏德米勒模块式接线端子兼容
- 安装牢固，印迹常保清晰
- 带状连续标签节省安装时间
- 得益于创新的复合材料，易于安装
- 标签区域大，优化清晰度
- 独立于生产厂家，因此具备高度的灵活性

通用订货数据

| | | |
|------------|----------------------------|--------------------------------------|
| 类型 | WS-A 8/16 MM WS | 版本 |
| 订货号 | 2619910000 | WS, 端子标记, 8 x 16 mm, Weidmueller, 白色 |
| GTIN (EAN) | 4050118626179 | |
| 数量 | 200 ST | |

辅助联接



附加联接让单独的分接电压成为可能。比如可用于总开关之前的应急电源，或者仅在应用内用作附加联接。

通用订货数据

| | | |
|------------|----------------------------|-----------------------------|
| 类型 | AAC 50-185 2X10 | 版本 |
| 订货号 | 2663420000 | 辅助连接 (端子), 10 mm², 联接点数量: 2 |
| GTIN (EAN) | 4064675027966 | |
| 数量 | 5 ST | |
| 类型 | AAC 50-185 2X10 BK-YL | 版本 |
| 订货号 | 2663450000 | 辅助连接 (端子), 10 mm², 联接点数量: 2 |
| GTIN (EAN) | 4064675027997 | |
| 数量 | 5 ST | |
| 类型 | AAC 50-185 2X10 BL | 版本 |
| 订货号 | 2663430000 | 辅助连接 (端子), 10 mm², 联接点数量: 2 |
| GTIN (EAN) | 4064675027973 | |
| 数量 | 5 ST | |
| 类型 | AAC 50-185 2X10 GN-YL | 版本 |
| 订货号 | 2663440000 | 辅助连接 (端子), 10 mm², 联接点数量: 2 |
| GTIN (EAN) | 4064675027980 | |
| 数量 | 5 ST | |

A2C 150/185 BL-DM

Weidmüller Interface GmbH & Co. KG
Klingenbergstraße 26
D-32758 Detmold
Germany

www.weidmueller.com

附件

开槽螺丝刀



带圆形槽刀的一字螺丝刀, SD DIN 5265, ISO 2380/2, 符合 DIN 5264 标准, ISO 2380/1, 尖端为铬材料, SoftFinish 把手

通用订货数据

| | | | |
|------------|----------------------------|--|--|
| 类型 | SDS 1.0X5.5X150 | 版本 | |
| 订货号 | 2749380000 | 螺丝刀, 刀片宽度(B): 5.5 mm, 刀片长度: 150 mm, 刀片厚度 (A): 1 mm | |
| GTIN (EAN) | 4050118895605 | | |
| 数量 | 1 ST | | |
| 类型 | SDS 1.0X5.5X150 | 版本 | |
| 订货号 | 9008350000 | 螺丝刀, 螺丝刀 | |
| GTIN (EAN) | 4032248056316 | | |
| 数量 | 1 ST | | |

测试适配器和测试插座



测试适配器和测试插头用于接线端子和测试设备之间进行电气连接。通过这种方式, 就可以建立有线电气接触, 并且可以轻松进行测量。

通用订货数据

| | | | |
|------------|----------------------------|--|--|
| 类型 | FZS 2/4 RT/80 SAKT4 | 版本 | |
| 订货号 | 1276300000 | 插头 (端子), 插拔联接, 2 mm², 联接点数量: 2, 回路数: 1, 宽度: 9 mm | |
| GTIN (EAN) | 4008190026080 | | |
| 数量 | 20 ST | | |