



开关设备和机柜需要在狭窄空间内装入越来越多的组件。作为电源输入的一部分，导线的联接工作正在变得越来越具有挑战性，尤其是横截面积较大的导线。魏德米勒全方位系列联接解决方案有助于在具有挑战性的空间条件下便利地完成接线工作。紧凑型设计和多种实用接线方式的组合可为开关设备和机柜带来简单、高效、节省空间的供电电源。

通用订货数据

版本	直通型接线端子, PUSH IN, 150 mm², 1000 V, 309 A, 深褐
订货号	2728700000
类型	A2C 150/185
GTIN (EAN)	4050118801187
数量	5 items

技术数据

审批

MAMID 认证



ROHS	一致
UL File Number Search	UL 网站
cURus 证书号	E60693

尺寸和重量

深	98 mm	深度 (英寸)	3.8583 inch
高度	118 mm	高度 (英寸)	4.6457 inch
宽度	31 mm	宽度 (英寸)	1.2205 inch
净重	306.04 g		

温度

存储温度	-25 °C...55 °C	环境温度	-60 °C...85 °C
最小持续工作温度	-60 °C	最大持续工作温度	130 °C

环保产品合规

RoHS 合规状态	合规, 无例外
REACH SVHC	不超过 0.1 wt% 的高度关注物质 (SVHC)

额定数据IECEx/ATEX

ATEX 证书号	TUEV16ATEX7909U	IECEx 证书号	IECEXTUR16.0036U
最大电压 (欧洲防爆标准ATEX)	1100 V	电流 (ATEX)	272 A
导线最大压接面积(ATEX)	185 mm ²	最大电压 (国际电工委员会IECEx)	1100 V
电流 (IECEx)	272 A	导线最大压接面积 (IECEx)	185 mm ²

其它技术参数

开放端	关闭的	可卡装	是
固定类型	TS 35	防爆版	不
安装方式	TS 35		

可压接导线 (其它联接)

其他联接方式的接口类型	PUSH IN
-------------	---------

可压接导线 (额定联接)

测量规 按照 60 947-1 标准	B13	导线最大压接面积 AWG	kcmil 300
连接方向	水平进线	剥线长度	40 mm
联接类型	PUSH IN	联接点数量	2
压接范围, 最大	185 mm ²	压接范围, 最小	50 mm ²
螺丝刀口尺寸	1.0 x 5.5 mm	导线最小压接面积 AWG	AWG 1/0
导线连接截面积, 多股细导线, 带管状端头 DIN 46228/4, 最大	150 mm ²	导线连接截面积, 多股细导线, 带管状端头 DIN 46228/4, 最小	50 mm ²

技术数据

导线连接截面积，多股细导线，带管状端 150 mm²
头 DIN 46228/1，最大最大压接面积 软导线 185 mm²接线截面积，多股线，最大 185 mm²导线连接截面积，单股硬导线，最大 150 mm²接线截面积，多股细导线，最小 50 mm²导线连接截面积，多股细导线，带管状端 50 mm²
头 DIN 46228/1，最小最小多股导线接线截面积 50 mm²接线截面积，多股线，最小 50 mm²导线连接截面积，单股硬导线，最小 50 mm²

材料参数

基础材料 Wemid

触发元件颜色 橙色

颜色编码 深褐

阻燃等级符合 UL 94

V-0

系统特征值

必须的端板 无

层数 1

层，内部桥接 无

N功能 无

PEN功能 无

电位数量 1

每层压接点数量 2

安装导轨已装备 TS 35

PE 功能 无

通用的

导线最大压接面积 AWG kcmil 300

标准 IEC 60947-7-1

导线最小压接面积 AWG AWG 1/0

安装导轨已装备 TS 35

额定数据

额定横截面 150 mm²

额定直流电压 1500 V

最大电流 309 A

体积电阻率符合 IEC 60947-7-x 标准 0.1 mΩ

功率损耗符合 IEC 60947-7-x 9.89 W

污染等级 3

额定电压 1000 V

额定电流 309 A

标准 IEC 60947-7-1

额定浪涌电压 8 kV

过压等级 III

额定数据 (UL)

最大导线尺寸 工厂接线 (cURus) 350 kcmil

cURus 证书号 E60693

最小导线尺寸 工厂接线 (cURus) 2 AWG

电压大小 C (cURus) 600 V

最大导线尺寸 现场接线 (cURus) 350 kcmil

电压大小 B (cURus) 600 V

最小导线尺寸 现场接线 (cURus) 2 AWG

电流大小 B (cURus) 310 A

电流大小 C (cURus) 310 A

重要注意事项

产品信息 如果使用必须在电线入口中安装的交叉连接器，则最大可连接电线将减少一种电线尺寸。

分类

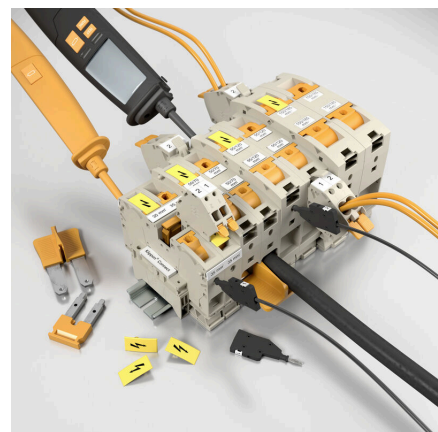
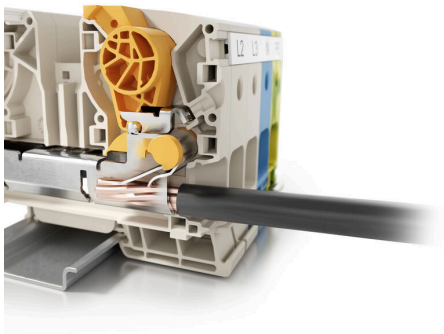
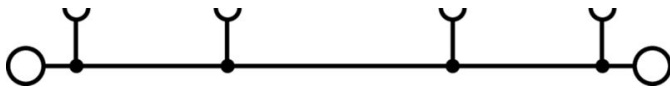
ETIM 8.0 EC000897

ETIM 10.0 EC000897

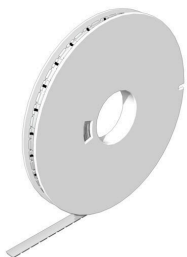
ECLASS 15.0 27-25-01-01

ETIM 9.0 EC000897

ECLASS 14.0 27-25-01-01



WS 8/16



WS/ DEK

MultiMark端子标识牌采用由两种成分构成的创新复合材料。标识牌底座的设计使其能牢固卡插入接插件。标识牌的表面具有弹性，易于安装。特制冲孔材料允许安装扎带延伸，适应因不同尺寸部件联用而增加的空间需要，尤其是在使用较长的接线端子时。另一优势：表面材料的印刷效果出色，保证标签耐用耐磨。采用300 dpi打印分辨率，标记文字清晰可辨。

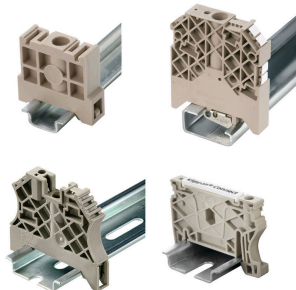
MultiMark 的优势

- 与魏德米勒模块式接线端子兼容
- 安装牢固，印迹常保清晰
- 带状连续标签节省安装时间
- 得益于创新的复合材料，易于安装
- 标签区域大，优化清晰度
- 独立于生产厂家，因此具备高度的灵活性

通用订货数据

类型	WS-A 8/16 MM WS	版本
订货号	2619910000	WS, 端子标记, 8 x 16 mm, Weidmueller, 白色
GTIN (EAN)	4050118626179	
数量	200 ST	

尾架



为了确保能安全可靠地安装在导轨上，避免打滑，魏德米勒产品系列还提供了固定块。可以提供带螺钉和无螺钉的规格。固定块还可用来标记。还配有测试架。

通用订货数据

类型	AEB 35 SCL/1 V0	版本
订货号	2661280000	A-系列, 固定块
GTIN (EAN)	4050118702163	
数量	20 ST	
类型	AEB 35 SCL/1 V0 BK	版本
订货号	2661300000	A-系列, 固定块
GTIN (EAN)	4050118702187	
数量	20 ST	
类型	AEB 35 SCL/1 V0 GY	版本
订货号	2661290000	A-系列, 固定块
GTIN (EAN)	4050118702170	
数量	20 ST	
类型	AEB 35 SC/1	版本
订货号	1991920000	A-系列, 固定块
GTIN (EAN)	4050118376722	
数量	50 ST	

A2C 150/185

Weidmüller Interface GmbH & Co. KG

Klingenbergstraße 26

D-32758 Detmold

Germany

www.weidmueller.com

附件

类型	AEB 35 SC/1 BK	版本
订货号	2475310000	A-系列, 固定块
GTIN (EAN)	4050118487114	
数量	50 ST	

辅助联接



附加联接让单独的分接电压成为可能。比如可用于总开关之前的应急电源，或者仅在应用内用作附加联接。

通用订货数据

类型	AAC 50-185 2X10	版本
订货号	2663420000	辅助连接 (端子), 10 mm², 联接点数量: 2
GTIN (EAN)	4064675027966	
数量	5 ST	
类型	AAC 50-185 2X10 BK-YL	版本
订货号	2663450000	辅助连接 (端子), 10 mm², 联接点数量: 2
GTIN (EAN)	4064675027997	
数量	5 ST	
类型	AAC 50-185 2X10 BL	版本
订货号	2663430000	辅助连接 (端子), 10 mm², 联接点数量: 2
GTIN (EAN)	4064675027973	
数量	5 ST	
类型	AAC 50-185 2X10 GN-YL	版本
订货号	2663440000	辅助连接 (端子), 10 mm², 联接点数量: 2
GTIN (EAN)	4064675027980	
数量	5 ST	

开槽螺丝刀



带圆形槽刀的一字螺丝刀, SD DIN 5265, ISO 2380/2, 符合 DIN 5264 标准, ISO 2380/1, 尖端为铬材料, SoftFinish 把手

通用订货数据

类型	SDS 1.0X5.5X150	版本
订货号	2749380000	螺丝刀, 刀片宽度(B): 5.5 mm, 刀片长度: 150 mm, 刀片厚度 (A): 1 mm
GTIN (EAN)	4050118895605	
数量	1 ST	

A2C 150/185

Weidmüller Interface GmbH & Co. KG

Klingenbergstraße 26

D-32758 Detmold

Germany

www.weidmueller.com

附件

类型	SDS 1.0X5.5X150	版本
订货号	9008350000	螺丝刀, 螺丝刀
GTIN (EAN)	4032248056316	
数量	1 ST	

测试适配器和测试插座



测试适配器和测试插头用于接线端子和测试设备之间进行电气连接。通过这种方式，就可以建立有线电气接触，并且可以轻松进行测量。

通用订货数据

类型	FZS 2/4 RT/80 SAKT4	版本
订货号	1276300000	插头（端子），插拔联接, 2 mm², 联接点数量: 2, 回路数: 1, 宽度: 9 mm
GTIN (EAN)	4008190026080	
数量	20 ST	