

## AWPD 35 4X6/6X2.5

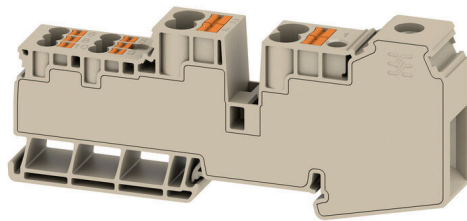
**Weidmüller Interface GmbH & Co. KG**

Klingenbergstraße 26

D-32758 Detmold

Germany

[www.weidmueller.com](http://www.weidmueller.com)



我们的馈电式接线端子与交叉连接相结合，可实现不同额定截面的接线端子上的灵活电位分配成。

### 通用订货数据

版本	电位分配器端子, 螺钉联接, 深褐, 35 mm², 110 A, 1000 V, 联接点数量: 11, 层数: 1
订货号	<a href="#">2728620000</a>
类型	AWPD 35 4X6/6X2.5
GTIN (EAN)	4050118801125
数量	20 items

## AWPD 35 4X6/6X2.5

Weidmüller Interface GmbH & Co. KG  
Klingenbergstraße 26  
D-32758 Detmold  
Germany

www.weidmueller.com

## 技术数据

## 审批

MAMID 认证



ROHS 一致  
UL File Number Search [UL 网站](#)  
cURus 证书号 E60693

## 尺寸和重量

深	51.6 mm	深度 (英寸)	2.0315 inch
高度	117.93 mm	高度 (英寸)	4.6429 inch
宽度	16.2 mm	宽度 (英寸)	0.6378 inch
净重	80 g		

## 温度

存储温度	-25 °C...55 °C	环境温度	-60 °C...65 °C
最小持续工作温度	-60 °C	最大持续工作温度	110 °C

## 环保产品合规

RoHS 合规状态 合规, 无例外  
REACH SVHC 不超过 0.1 wt% 的高度关注物质 (SVHC)

## 其它技术参数

开放端	关闭的	可卡装	是
防爆版	不	安装方式	TS 35

## 可压接导线 (其它联接)

其他连接的连接方向	上方	最大夹压范围, 更多连接	6 mm <sup>2</sup>
最小压接面积 其他联接	0.5 mm <sup>2</sup>	软导线的最大压接面积, 带塑料套的管状端头 (DIN 46228/1) 其他联接方式	10 mm <sup>2</sup>
软导线的最小压接面积, 带塑料套管状端头 (DIN 46228/1), 其他联接	0.5 mm <sup>2</sup>	其他联接方式的软导线的最小压接面积	0.5 mm <sup>2</sup>
联接点数量, 其他联接	4	额定横截面积 更多连接	6 mm <sup>2</sup>
螺丝刀口尺寸, 其他联接	1.0 x 5.5 mm	其它联接 多股导线最小压接面积	0.5 mm <sup>2</sup>
其它联接 多股导线最大压接面积	10 mm <sup>2</sup>	其他联接方式的最小压接面积	AWG 20
其它联接 单股导线最小压接面积	0.5 mm <sup>2</sup>	其它联接 单股导线最大压接面积	10 mm <sup>2</sup>
其他联接方式的接口类型	PUSH IN	其它联接 软导线最大压接面积	10 mm <sup>2</sup>
其他联接方式的最大压接面积	AWG 10	其他联接剥皮长度	12 mm

## 可压接导线 (额定联接)

测量规 按照 60 947-1 标准	B9
导线最大压接面积 AWG	AWG 14
连接方向	上方
最大拧紧力矩	2.5 Nm
最小拧紧力矩	2.5 Nm
剥线长度	17 mm
联接类型 2	PUSH IN
联接类型	螺钉联接
联接点数量	11

## AWPD 35 4X6/6X2.5

Weidmüller Interface GmbH &amp; Co. KG

Klingenbergstraße 26

D-32758 Detmold

Germany

www.weidmueller.com

## 技术数据

压接范围, 最大	35 mm <sup>2</sup>																																																																																														
压接范围, 最小	1.5 mm <sup>2</sup>																																																																																														
压接螺钉	M 6																																																																																														
螺丝刀口尺寸	1 x 5.5																																																																																														
导线最小压接面积 AWG	AWG 2																																																																																														
导线连接截面积, 多股细导线, 带管状端头 DIN 46228/4, 最大	35 mm <sup>2</sup>																																																																																														
导线连接截面积, 多股细导线, 带管状端头 DIN 46228/4, 最小	1.5 mm <sup>2</sup>																																																																																														
导线连接截面积, 多股细导线, 带管状端头 DIN 46228/1, 最大	35 mm <sup>2</sup>																																																																																														
导线连接截面积, 多股细导线, 带管状端头 DIN 46228/1, 最小	1.5 mm <sup>2</sup>																																																																																														
最大压接面积 软导线	35 mm <sup>2</sup>																																																																																														
最小多股导线接线截面积	1.5 mm <sup>2</sup>																																																																																														
接线截面积, 多股线, 最大	35 mm <sup>2</sup>																																																																																														
接线截面积, 多股线, 最小	1.5 mm <sup>2</sup>																																																																																														
双线管状端头 最大导线横截面	6 mm <sup>2</sup>																																																																																														
双线管状端头 最小导线横截面	1.5 mm <sup>2</sup>																																																																																														
导线连接截面积, 单股硬导线, 最大	35 mm <sup>2</sup>																																																																																														
导线连接截面积, 单股硬导线, 最小	1.5 mm <sup>2</sup>																																																																																														
可压接导线	<table> <tr> <td>联接技术规范</td><td>螺钉联接</td></tr> <tr> <td>导线连接 截面积</td><td> <table> <tr><td>最小</td><td>1.5 mm<sup>2</sup></td></tr> <tr><td>最大</td><td>35 mm<sup>2</sup></td></tr> <tr><td>标称</td><td>35 mm<sup>2</sup></td></tr> <tr><td>最小</td><td>1.5 mm<sup>2</sup></td></tr> <tr><td>最大</td><td>35 mm<sup>2</sup></td></tr> <tr><td>标称</td><td>35 mm<sup>2</sup></td></tr> <tr><td>最小</td><td>1.5 mm<sup>2</sup></td></tr> <tr><td>最大</td><td>35 mm<sup>2</sup></td></tr> <tr><td>标称</td><td>35 mm<sup>2</sup></td></tr> <tr><td>最小</td><td>1.5 mm<sup>2</sup></td></tr> <tr><td>最大</td><td>35 mm<sup>2</sup></td></tr> <tr><td>标称</td><td>35 mm<sup>2</sup></td></tr> </table> </td></tr> <tr> <td>管状端头</td><td> <table> <tr><td>导线/接线点数量</td><td>1</td></tr> <tr><td>剥线长度</td><td> <table> <tr><td>最小</td><td>17 mm</td></tr> <tr><td>最大</td><td>17 mm</td></tr> <tr><td>标称</td><td>17 mm</td></tr> </table> </td></tr> <tr><td>扭紧力矩</td><td> <table> <tr><td>最小</td><td>2.5 Nm</td></tr> <tr><td>最大</td><td>2.5 Nm</td></tr> <tr><td>标称</td><td>2.5 Nm</td></tr> </table> </td></tr> <tr><td>导线/接线点数量</td><td>1</td></tr> <tr><td>导线/接线点数量</td><td>1</td></tr> <tr><td>剥线长度</td><td> <table> <tr><td>最小</td><td>17 mm</td></tr> <tr><td>最大</td><td>17 mm</td></tr> <tr><td>标称</td><td>17 mm</td></tr> </table> </td></tr> <tr><td>扭紧力矩</td><td> <table> <tr><td>最小</td><td>2.5 Nm</td></tr> <tr><td>最大</td><td>2.5 Nm</td></tr> <tr><td>标称</td><td>2.5 Nm</td></tr> </table> </td></tr> <tr><td>导线/接线点数量</td><td>1</td></tr> <tr><td>剥线长度</td><td> <table> <tr><td>最小</td><td>17 mm</td></tr> <tr><td>最大</td><td>17 mm</td></tr> <tr><td>标称</td><td>17 mm</td></tr> </table> </td></tr> <tr><td>扭紧力矩</td><td> <table> <tr><td>最小</td><td>2.5 Nm</td></tr> <tr><td>最大</td><td>2.5 Nm</td></tr> <tr><td>标称</td><td>2.5 Nm</td></tr> </table> </td></tr> <tr> <td>导线连接 截面积</td><td> <table> <tr><td>最小</td><td>0.5 mm<sup>2</sup></td></tr> <tr><td>最大</td><td>6 mm<sup>2</sup></td></tr> <tr><td>标称</td><td>6 mm<sup>2</sup></td></tr> </table> </td></tr> </table> </td></tr> </table>	联接技术规范	螺钉联接	导线连接 截面积	<table> <tr><td>最小</td><td>1.5 mm<sup>2</sup></td></tr> <tr><td>最大</td><td>35 mm<sup>2</sup></td></tr> <tr><td>标称</td><td>35 mm<sup>2</sup></td></tr> <tr><td>最小</td><td>1.5 mm<sup>2</sup></td></tr> <tr><td>最大</td><td>35 mm<sup>2</sup></td></tr> <tr><td>标称</td><td>35 mm<sup>2</sup></td></tr> <tr><td>最小</td><td>1.5 mm<sup>2</sup></td></tr> <tr><td>最大</td><td>35 mm<sup>2</sup></td></tr> <tr><td>标称</td><td>35 mm<sup>2</sup></td></tr> <tr><td>最小</td><td>1.5 mm<sup>2</sup></td></tr> <tr><td>最大</td><td>35 mm<sup>2</sup></td></tr> <tr><td>标称</td><td>35 mm<sup>2</sup></td></tr> </table>	最小	1.5 mm <sup>2</sup>	最大	35 mm <sup>2</sup>	标称	35 mm <sup>2</sup>	最小	1.5 mm <sup>2</sup>	最大	35 mm <sup>2</sup>	标称	35 mm <sup>2</sup>	最小	1.5 mm <sup>2</sup>	最大	35 mm <sup>2</sup>	标称	35 mm <sup>2</sup>	最小	1.5 mm <sup>2</sup>	最大	35 mm <sup>2</sup>	标称	35 mm <sup>2</sup>	管状端头	<table> <tr><td>导线/接线点数量</td><td>1</td></tr> <tr><td>剥线长度</td><td> <table> <tr><td>最小</td><td>17 mm</td></tr> <tr><td>最大</td><td>17 mm</td></tr> <tr><td>标称</td><td>17 mm</td></tr> </table> </td></tr> <tr><td>扭紧力矩</td><td> <table> <tr><td>最小</td><td>2.5 Nm</td></tr> <tr><td>最大</td><td>2.5 Nm</td></tr> <tr><td>标称</td><td>2.5 Nm</td></tr> </table> </td></tr> <tr><td>导线/接线点数量</td><td>1</td></tr> <tr><td>导线/接线点数量</td><td>1</td></tr> <tr><td>剥线长度</td><td> <table> <tr><td>最小</td><td>17 mm</td></tr> <tr><td>最大</td><td>17 mm</td></tr> <tr><td>标称</td><td>17 mm</td></tr> </table> </td></tr> <tr><td>扭紧力矩</td><td> <table> <tr><td>最小</td><td>2.5 Nm</td></tr> <tr><td>最大</td><td>2.5 Nm</td></tr> <tr><td>标称</td><td>2.5 Nm</td></tr> </table> </td></tr> <tr><td>导线/接线点数量</td><td>1</td></tr> <tr><td>剥线长度</td><td> <table> <tr><td>最小</td><td>17 mm</td></tr> <tr><td>最大</td><td>17 mm</td></tr> <tr><td>标称</td><td>17 mm</td></tr> </table> </td></tr> <tr><td>扭紧力矩</td><td> <table> <tr><td>最小</td><td>2.5 Nm</td></tr> <tr><td>最大</td><td>2.5 Nm</td></tr> <tr><td>标称</td><td>2.5 Nm</td></tr> </table> </td></tr> <tr> <td>导线连接 截面积</td><td> <table> <tr><td>最小</td><td>0.5 mm<sup>2</sup></td></tr> <tr><td>最大</td><td>6 mm<sup>2</sup></td></tr> <tr><td>标称</td><td>6 mm<sup>2</sup></td></tr> </table> </td></tr> </table>	导线/接线点数量	1	剥线长度	<table> <tr><td>最小</td><td>17 mm</td></tr> <tr><td>最大</td><td>17 mm</td></tr> <tr><td>标称</td><td>17 mm</td></tr> </table>	最小	17 mm	最大	17 mm	标称	17 mm	扭紧力矩	<table> <tr><td>最小</td><td>2.5 Nm</td></tr> <tr><td>最大</td><td>2.5 Nm</td></tr> <tr><td>标称</td><td>2.5 Nm</td></tr> </table>	最小	2.5 Nm	最大	2.5 Nm	标称	2.5 Nm	导线/接线点数量	1	导线/接线点数量	1	剥线长度	<table> <tr><td>最小</td><td>17 mm</td></tr> <tr><td>最大</td><td>17 mm</td></tr> <tr><td>标称</td><td>17 mm</td></tr> </table>	最小	17 mm	最大	17 mm	标称	17 mm	扭紧力矩	<table> <tr><td>最小</td><td>2.5 Nm</td></tr> <tr><td>最大</td><td>2.5 Nm</td></tr> <tr><td>标称</td><td>2.5 Nm</td></tr> </table>	最小	2.5 Nm	最大	2.5 Nm	标称	2.5 Nm	导线/接线点数量	1	剥线长度	<table> <tr><td>最小</td><td>17 mm</td></tr> <tr><td>最大</td><td>17 mm</td></tr> <tr><td>标称</td><td>17 mm</td></tr> </table>	最小	17 mm	最大	17 mm	标称	17 mm	扭紧力矩	<table> <tr><td>最小</td><td>2.5 Nm</td></tr> <tr><td>最大</td><td>2.5 Nm</td></tr> <tr><td>标称</td><td>2.5 Nm</td></tr> </table>	最小	2.5 Nm	最大	2.5 Nm	标称	2.5 Nm	导线连接 截面积	<table> <tr><td>最小</td><td>0.5 mm<sup>2</sup></td></tr> <tr><td>最大</td><td>6 mm<sup>2</sup></td></tr> <tr><td>标称</td><td>6 mm<sup>2</sup></td></tr> </table>	最小	0.5 mm <sup>2</sup>	最大	6 mm <sup>2</sup>	标称	6 mm <sup>2</sup>
联接技术规范	螺钉联接																																																																																														
导线连接 截面积	<table> <tr><td>最小</td><td>1.5 mm<sup>2</sup></td></tr> <tr><td>最大</td><td>35 mm<sup>2</sup></td></tr> <tr><td>标称</td><td>35 mm<sup>2</sup></td></tr> <tr><td>最小</td><td>1.5 mm<sup>2</sup></td></tr> <tr><td>最大</td><td>35 mm<sup>2</sup></td></tr> <tr><td>标称</td><td>35 mm<sup>2</sup></td></tr> <tr><td>最小</td><td>1.5 mm<sup>2</sup></td></tr> <tr><td>最大</td><td>35 mm<sup>2</sup></td></tr> <tr><td>标称</td><td>35 mm<sup>2</sup></td></tr> <tr><td>最小</td><td>1.5 mm<sup>2</sup></td></tr> <tr><td>最大</td><td>35 mm<sup>2</sup></td></tr> <tr><td>标称</td><td>35 mm<sup>2</sup></td></tr> </table>	最小	1.5 mm <sup>2</sup>	最大	35 mm <sup>2</sup>	标称	35 mm <sup>2</sup>	最小	1.5 mm <sup>2</sup>	最大	35 mm <sup>2</sup>	标称	35 mm <sup>2</sup>	最小	1.5 mm <sup>2</sup>	最大	35 mm <sup>2</sup>	标称	35 mm <sup>2</sup>	最小	1.5 mm <sup>2</sup>	最大	35 mm <sup>2</sup>	标称	35 mm <sup>2</sup>																																																																						
最小	1.5 mm <sup>2</sup>																																																																																														
最大	35 mm <sup>2</sup>																																																																																														
标称	35 mm <sup>2</sup>																																																																																														
最小	1.5 mm <sup>2</sup>																																																																																														
最大	35 mm <sup>2</sup>																																																																																														
标称	35 mm <sup>2</sup>																																																																																														
最小	1.5 mm <sup>2</sup>																																																																																														
最大	35 mm <sup>2</sup>																																																																																														
标称	35 mm <sup>2</sup>																																																																																														
最小	1.5 mm <sup>2</sup>																																																																																														
最大	35 mm <sup>2</sup>																																																																																														
标称	35 mm <sup>2</sup>																																																																																														
管状端头	<table> <tr><td>导线/接线点数量</td><td>1</td></tr> <tr><td>剥线长度</td><td> <table> <tr><td>最小</td><td>17 mm</td></tr> <tr><td>最大</td><td>17 mm</td></tr> <tr><td>标称</td><td>17 mm</td></tr> </table> </td></tr> <tr><td>扭紧力矩</td><td> <table> <tr><td>最小</td><td>2.5 Nm</td></tr> <tr><td>最大</td><td>2.5 Nm</td></tr> <tr><td>标称</td><td>2.5 Nm</td></tr> </table> </td></tr> <tr><td>导线/接线点数量</td><td>1</td></tr> <tr><td>导线/接线点数量</td><td>1</td></tr> <tr><td>剥线长度</td><td> <table> <tr><td>最小</td><td>17 mm</td></tr> <tr><td>最大</td><td>17 mm</td></tr> <tr><td>标称</td><td>17 mm</td></tr> </table> </td></tr> <tr><td>扭紧力矩</td><td> <table> <tr><td>最小</td><td>2.5 Nm</td></tr> <tr><td>最大</td><td>2.5 Nm</td></tr> <tr><td>标称</td><td>2.5 Nm</td></tr> </table> </td></tr> <tr><td>导线/接线点数量</td><td>1</td></tr> <tr><td>剥线长度</td><td> <table> <tr><td>最小</td><td>17 mm</td></tr> <tr><td>最大</td><td>17 mm</td></tr> <tr><td>标称</td><td>17 mm</td></tr> </table> </td></tr> <tr><td>扭紧力矩</td><td> <table> <tr><td>最小</td><td>2.5 Nm</td></tr> <tr><td>最大</td><td>2.5 Nm</td></tr> <tr><td>标称</td><td>2.5 Nm</td></tr> </table> </td></tr> <tr> <td>导线连接 截面积</td><td> <table> <tr><td>最小</td><td>0.5 mm<sup>2</sup></td></tr> <tr><td>最大</td><td>6 mm<sup>2</sup></td></tr> <tr><td>标称</td><td>6 mm<sup>2</sup></td></tr> </table> </td></tr> </table>	导线/接线点数量	1	剥线长度	<table> <tr><td>最小</td><td>17 mm</td></tr> <tr><td>最大</td><td>17 mm</td></tr> <tr><td>标称</td><td>17 mm</td></tr> </table>	最小	17 mm	最大	17 mm	标称	17 mm	扭紧力矩	<table> <tr><td>最小</td><td>2.5 Nm</td></tr> <tr><td>最大</td><td>2.5 Nm</td></tr> <tr><td>标称</td><td>2.5 Nm</td></tr> </table>	最小	2.5 Nm	最大	2.5 Nm	标称	2.5 Nm	导线/接线点数量	1	导线/接线点数量	1	剥线长度	<table> <tr><td>最小</td><td>17 mm</td></tr> <tr><td>最大</td><td>17 mm</td></tr> <tr><td>标称</td><td>17 mm</td></tr> </table>	最小	17 mm	最大	17 mm	标称	17 mm	扭紧力矩	<table> <tr><td>最小</td><td>2.5 Nm</td></tr> <tr><td>最大</td><td>2.5 Nm</td></tr> <tr><td>标称</td><td>2.5 Nm</td></tr> </table>	最小	2.5 Nm	最大	2.5 Nm	标称	2.5 Nm	导线/接线点数量	1	剥线长度	<table> <tr><td>最小</td><td>17 mm</td></tr> <tr><td>最大</td><td>17 mm</td></tr> <tr><td>标称</td><td>17 mm</td></tr> </table>	最小	17 mm	最大	17 mm	标称	17 mm	扭紧力矩	<table> <tr><td>最小</td><td>2.5 Nm</td></tr> <tr><td>最大</td><td>2.5 Nm</td></tr> <tr><td>标称</td><td>2.5 Nm</td></tr> </table>	最小	2.5 Nm	最大	2.5 Nm	标称	2.5 Nm	导线连接 截面积	<table> <tr><td>最小</td><td>0.5 mm<sup>2</sup></td></tr> <tr><td>最大</td><td>6 mm<sup>2</sup></td></tr> <tr><td>标称</td><td>6 mm<sup>2</sup></td></tr> </table>	最小	0.5 mm <sup>2</sup>	最大	6 mm <sup>2</sup>	标称	6 mm <sup>2</sup>																														
导线/接线点数量	1																																																																																														
剥线长度	<table> <tr><td>最小</td><td>17 mm</td></tr> <tr><td>最大</td><td>17 mm</td></tr> <tr><td>标称</td><td>17 mm</td></tr> </table>	最小	17 mm	最大	17 mm	标称	17 mm																																																																																								
最小	17 mm																																																																																														
最大	17 mm																																																																																														
标称	17 mm																																																																																														
扭紧力矩	<table> <tr><td>最小</td><td>2.5 Nm</td></tr> <tr><td>最大</td><td>2.5 Nm</td></tr> <tr><td>标称</td><td>2.5 Nm</td></tr> </table>	最小	2.5 Nm	最大	2.5 Nm	标称	2.5 Nm																																																																																								
最小	2.5 Nm																																																																																														
最大	2.5 Nm																																																																																														
标称	2.5 Nm																																																																																														
导线/接线点数量	1																																																																																														
导线/接线点数量	1																																																																																														
剥线长度	<table> <tr><td>最小</td><td>17 mm</td></tr> <tr><td>最大</td><td>17 mm</td></tr> <tr><td>标称</td><td>17 mm</td></tr> </table>	最小	17 mm	最大	17 mm	标称	17 mm																																																																																								
最小	17 mm																																																																																														
最大	17 mm																																																																																														
标称	17 mm																																																																																														
扭紧力矩	<table> <tr><td>最小</td><td>2.5 Nm</td></tr> <tr><td>最大</td><td>2.5 Nm</td></tr> <tr><td>标称</td><td>2.5 Nm</td></tr> </table>	最小	2.5 Nm	最大	2.5 Nm	标称	2.5 Nm																																																																																								
最小	2.5 Nm																																																																																														
最大	2.5 Nm																																																																																														
标称	2.5 Nm																																																																																														
导线/接线点数量	1																																																																																														
剥线长度	<table> <tr><td>最小</td><td>17 mm</td></tr> <tr><td>最大</td><td>17 mm</td></tr> <tr><td>标称</td><td>17 mm</td></tr> </table>	最小	17 mm	最大	17 mm	标称	17 mm																																																																																								
最小	17 mm																																																																																														
最大	17 mm																																																																																														
标称	17 mm																																																																																														
扭紧力矩	<table> <tr><td>最小</td><td>2.5 Nm</td></tr> <tr><td>最大</td><td>2.5 Nm</td></tr> <tr><td>标称</td><td>2.5 Nm</td></tr> </table>	最小	2.5 Nm	最大	2.5 Nm	标称	2.5 Nm																																																																																								
最小	2.5 Nm																																																																																														
最大	2.5 Nm																																																																																														
标称	2.5 Nm																																																																																														
导线连接 截面积	<table> <tr><td>最小</td><td>0.5 mm<sup>2</sup></td></tr> <tr><td>最大</td><td>6 mm<sup>2</sup></td></tr> <tr><td>标称</td><td>6 mm<sup>2</sup></td></tr> </table>	最小	0.5 mm <sup>2</sup>	最大	6 mm <sup>2</sup>	标称	6 mm <sup>2</sup>																																																																																								
最小	0.5 mm <sup>2</sup>																																																																																														
最大	6 mm <sup>2</sup>																																																																																														
标称	6 mm <sup>2</sup>																																																																																														

## AWPD 35 4X6/6X2.5

Weidmüller Interface GmbH &amp; Co. KG

Klingenbergstraße 26

D-32758 Detmold

Germany

www.weidmueller.com

## 技术数据

		最小	0.5 mm <sup>2</sup>
		最大	6 mm <sup>2</sup>
		标称	6 mm <sup>2</sup>
		最小	0.5 mm <sup>2</sup>
		最大	6 mm <sup>2</sup>
		标称	6 mm <sup>2</sup>
		最小	0.5 mm <sup>2</sup>
		最大	6 mm <sup>2</sup>
		标称	6 mm <sup>2</sup>
		导线/接线点数量	4
		剥线长度	最小 12 mm
			最大 12 mm
			标称 12 mm
		导线/接线点数量	4
		剥线长度	最小 12 mm
			最大 12 mm
			标称 12 mm
		导线/接线点数量	4
		剥线长度	最小 12 mm
			最大 12 mm
			标称 12 mm
	导线连接 截面积	最小	0.5 mm <sup>2</sup>
		最大	2.5 mm <sup>2</sup>
		标称	2.5 mm <sup>2</sup>
		最小	0.5 mm <sup>2</sup>
		最大	2.5 mm <sup>2</sup>
		标称	2.5 mm <sup>2</sup>
		最小	0.5 mm <sup>2</sup>
		最大	2.5 mm <sup>2</sup>
		标称	2.5 mm <sup>2</sup>
		最小	0.5 mm <sup>2</sup>
		最大	2.5 mm <sup>2</sup>
		标称	2.5 mm <sup>2</sup>
	管状端头	导线/接线点数量	4
		剥线长度	最小 10 mm
			最大 10 mm
			标称 10 mm
		导线/接线点数量	4
		剥线长度	最小 10 mm
			最大 10 mm
			标称 10 mm
		导线/接线点数量	4
		剥线长度	最小 10 mm
			最大 10 mm
			标称 10 mm

## 材料参数

基础材料	Wemid	颜色编码	深褐
触发元件颜色	橙色	阻燃等级符合 UL 94	V-0

## 系统特征值

类型	混合端子, 电位分配器	必须的端板	无
电位数量	1	层数	1
每层压接点数量	11	每层电位点数量	1
层, 内部桥接	无	安装导轨已装备	TS 35

## AWPD 35 4X6/6X2.5

Weidmüller Interface GmbH &amp; Co. KG

Klingenbergstraße 26

D-32758 Detmold

Germany

www.weidmueller.com

## 技术数据

N功能	无	PE 功能	无
PEN功能	无		

## 通用的

导线最大压接面积 AWG	AWG 14	导线最小压接面积 AWG	AWG 2
标准	IEC 60947-7-1	安装导轨已装备	TS 35

## 额定数据

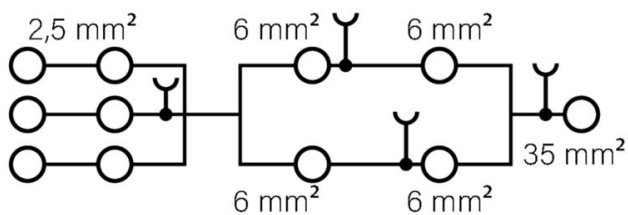
额定横截面	35 mm <sup>2</sup>	额定电压	1000 V
额定交流电压	1000 V	额定直流电压	1000 V
额定电流	110 A	最大电流	110 A
标准	IEC 60947-7-1	体积电阻率符合 IEC 60947-7-x 标准	0.26 mΩ
额定浪涌电压	8 kV	功率损耗符合 IEC 60947-7-x	4.00 W
过压等级	III	污染等级	3

## 额定数据 (UL)

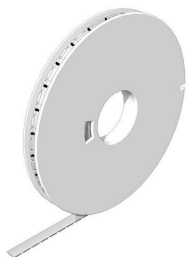
最大导线尺寸 工厂接线 (cURus)	2 AWG	cURus 证书号	E60693
最小导线尺寸 现场接线 (cURus)	14 AWG	最小导线尺寸 工厂接线 (cURus)	14 AWG
最大导线尺寸 现场接线 (cURus)	2 AWG		

## 分类

ETIM 8.0	EC000897	ETIM 9.0	EC000897
ETIM 10.0	EC000897	ECLASS 14.0	27-25-01-19
ECLASS 15.0	27-25-01-19		



## WS 8/16



## WS/ DEK

MultiMark端子标识牌采用由两种成分构成的创新复合材料。标识牌底座的设计使其能牢固卡插入接插件。标识牌的表面具有弹性，易于安装。特制冲孔材料允许安装扎带延伸，适应因不同尺寸部件联用而增加的空间需要，尤其是在使用较长的接线端子时。另一优势：表面材料的印刷效果出色，保证标签耐用耐磨。采用300 dpi打印分辨率，标记文字清晰可辨。

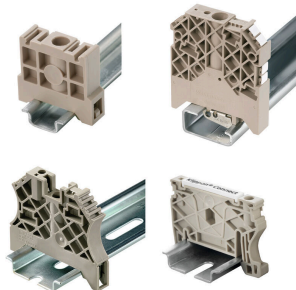
## MultiMark 的优势

- 与魏德米勒模块式接线端子兼容
- 安装牢固，印迹常保清晰
- 带状连续标签节省安装时间
- 得益于创新的复合材料，易于安装
- 标签区域大，优化清晰度
- 独立于生产厂家，因此具备高度的灵活性

## 通用订货数据

类型	WS-A 8/16 MM WS	版本
订货号	<a href="#">2619910000</a>	WS, 端子标记, 8 x 16 mm, Weidmueller, 白色
GTIN (EAN)	4050118626179	
数量	200 ST	

## 尾架



为了确保能安全可靠地安装在导轨上，避免打滑，魏德米勒产品系列还提供了固定块。可以提供带螺钉和无螺钉的规格。固定块还可用来标记。还配有测试架。

## 通用订货数据

类型	AEB 35 SCL/1 V0	版本
订货号	<a href="#">2661280000</a>	A-系列, 固定块
GTIN (EAN)	4050118702163	
数量	20 ST	
类型	AEB 35 SCL/1 V0 BK	版本
订货号	<a href="#">2661300000</a>	A-系列, 固定块
GTIN (EAN)	4050118702187	
数量	20 ST	
类型	AEB 35 SCL/1 V0 GY	版本
订货号	<a href="#">2661290000</a>	A-系列, 固定块
GTIN (EAN)	4050118702170	
数量	20 ST	

## AWPD 35 4X6/6X2.5

Weidmüller Interface GmbH &amp; Co. KG

Klingenbergstraße 26

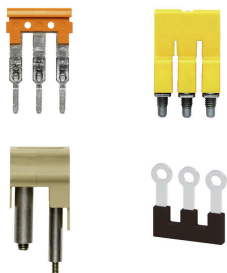
D-32758 Detmold

Germany

www.weidmueller.com

## 附件

## 横联接



附近接线端子通过横联件实现电位分配或倍增。可轻松避免额外的接线工作。即使电极破损，仍能保证接线端子的接触可靠性。魏德米勒产品组合中有适合模块化接线端子的可插拔、可拧紧横联系统。

## 通用订货数据

类型	ZQV 1.5N/10	版本
订货号	<a href="#">1985580000</a>	横联件（端子），已插入的, 橙色, 17.5 A, 回路数: 10, 间距 P（单位：
GTIN (EAN)	4050118370416	mm）: 3.50, 绝缘: 是, 宽度: 33.5 mm
数量	20 ST	
类型	ZQV 1.5N/10 BL	版本
订货号	<a href="#">1985680000</a>	横联件（端子），已插入的, 蓝色, 17.5 A, 回路数: 10, 间距 P（单位：
GTIN (EAN)	4050118370539	mm）: 3.50, 绝缘: 是, 宽度: 33.5 mm
数量	20 ST	
类型	ZQV 1.5N/10 RD	版本
订货号	<a href="#">1985800000</a>	横联件（端子），已插入的, 红色, 17.5 A, 回路数: 10, 间距 P（单位：
GTIN (EAN)	4050118370393	mm）: 3.50, 绝缘: 是, 宽度: 33.5 mm
数量	20 ST	
类型	ZQV 1.5N/2	版本
订货号	<a href="#">1985410000</a>	横联件（端子），已插入的, 橙色, 17.5 A, 回路数: 2, 间距 P（单位：
GTIN (EAN)	4050118369861	mm）: 3.50, 绝缘: 是, 宽度: 5.5 mm
数量	60 ST	
类型	ZQV 1.5N/2 BL	版本
订货号	<a href="#">1985530000</a>	横联件（端子），已插入的, 蓝色, 17.5 A, 回路数: 2, 间距 P（单位：
GTIN (EAN)	4050118370423	mm）: 3.50, 绝缘: 是, 宽度: 5.5 mm
数量	60 ST	
类型	ZQV 1.5N/2 RD	版本
订货号	<a href="#">1985650000</a>	横联件（端子），已插入的, 红色, 17.5 A, 回路数: 2, 间距 P（单位：
GTIN (EAN)	4050118370324	mm）: 3.50, 绝缘: 是, 宽度: 5.5 mm
数量	60 ST	
类型	ZQV 1.5N/20 BL	版本
订货号	<a href="#">1985700000</a>	横联件（端子），已插入的, 蓝色, 17.5 A, 回路数: 20, 间距 P（单位：
GTIN (EAN)	4050118370331	mm）: 3.50, 绝缘: 是, 宽度: 70 mm
数量	20 ST	
类型	ZQV 1.5N/20	版本
订货号	<a href="#">1985600000</a>	横联件（端子），已插入的, 橙色, 17.5 A, 回路数: 20, 间距 P（单位：
GTIN (EAN)	4050118370225	mm）: 3.50, 绝缘: 是, 宽度: 70 mm
数量	20 ST	
类型	ZQV 1.5N/20 RD	版本
订货号	<a href="#">1985810000</a>	横联件（端子），已插入的, 红色, 17.5 A, 回路数: 20, 间距 P（单位：
GTIN (EAN)	4050118370355	mm）: 3.50, 绝缘: 是, 宽度: 70 mm
数量	20 ST	
类型	ZQV 1.5N/3	版本
订货号	<a href="#">1985480000</a>	横联件（端子），已插入的, 橙色, 17.5 A, 回路数: 3, 间距 P（单位：
GTIN (EAN)	4050118370096	mm）: 3.50, 绝缘: 是, 宽度: 9 mm
数量	60 ST	

# AWPD 35 4X6/6X2.5

**Weidmüller Interface GmbH & Co. KG**  
Klingenbergstraße 26  
D-32758 Detmold  
Germany

www.weidmueller.com

## 附件

类型	ZQV 1.5N/3 BL	版本
订货号	<a href="#">1985550000</a>	横联件（端子），已插入的, 蓝色, 17.5 A, 回路数: 3, 间距 P（单位：
GTIN (EAN)	4050118370485	mm）：3.50, 绝缘: 是, 宽度: 9 mm
数量	60 ST	
类型	ZQV 1.5N/4	版本
订货号	<a href="#">1985490000</a>	横联件（端子），已插入的, 橙色, 17.5 A, 回路数: 4, 间距 P（单位：
GTIN (EAN)	4050118370201	mm）：3.50, 绝缘: 是, 宽度: 12.5 mm
数量	60 ST	
类型	ZQV 1.5N/4 BL	版本
订货号	<a href="#">1985570000</a>	横联件（端子），已插入的, 蓝色, 17.5 A, 回路数: 4, 间距 P（单位：
GTIN (EAN)	4050118370317	mm）：3.50, 绝缘: 是, 宽度: 12.5 mm
数量	60 ST	
类型	ZQV 1.5N/4 RD	版本
订货号	<a href="#">1985690000</a>	横联件（端子），已插入的, 红色, 17.5 A, 回路数: 4, 间距 P（单位：
GTIN (EAN)	4050118370515	mm）：3.50, 绝缘: 是, 宽度: 12.5 mm
数量	60 ST	
类型	ZQV 1.5N/5	版本
订货号	<a href="#">1985500000</a>	横联件（端子），已插入的, 橙色, 17.5 A, 回路数: 5, 间距 P（单位：
GTIN (EAN)	4050118369991	mm）：3.50, 绝缘: 是, 宽度: 16 mm
数量	20 ST	
类型	ZQV 1.5N/5 BL	版本
订货号	<a href="#">1985590000</a>	横联件（端子），已插入的, 蓝色, 17.5 A, 回路数: 5, 间距 P（单位：
GTIN (EAN)	4050118370430	mm）：3.50, 绝缘: 是, 宽度: 16 mm
数量	20 ST	
类型	ZQV 1.5N/5 RD	版本
订货号	<a href="#">1985710000</a>	横联件（端子），已插入的, 红色, 17.5 A, 回路数: 5, 间距 P（单位：
GTIN (EAN)	4050118370256	mm）：3.50, 绝缘: 是, 宽度: 16 mm
数量	20 ST	
类型	ZQV 1.5N/50	版本
订货号	<a href="#">1985620000</a>	横联件（端子），已插入的, 橙色, 17.5 A, 回路数: 50, 间距 P（单位：
GTIN (EAN)	4050118370300	mm）：3.50, 绝缘: 是, 宽度: 175 mm
数量	5 ST	
类型	ZQV 1.5N/50 BL	版本
订货号	<a href="#">1985720000</a>	横联件（端子），已插入的, 蓝色, 17.5 A, 回路数: 50, 间距 P（单位：
GTIN (EAN)	4050118370546	mm）：3.50, 绝缘: 是, 宽度: 175 mm
数量	5 ST	
类型	ZQV 1.5N/50 RD	版本
订货号	<a href="#">1985820000</a>	横联件（端子），已插入的, 红色, 17.5 A, 回路数: 50, 间距 P（单位：
GTIN (EAN)	4050118370270	mm）：3.50, 绝缘: 是, 宽度: 175 mm
数量	5 ST	
类型	ZQV 1.5N/6	版本
订货号	<a href="#">1985510000</a>	横联件（端子），已插入的, 橙色, 17.5 A, 回路数: 6, 间距 P（单位：
GTIN (EAN)	4050118370188	mm）：3.50, 绝缘: 是, 宽度: 19.5 mm
数量	20 ST	
类型	ZQV 1.5N/6 BL	版本
订货号	<a href="#">1985610000</a>	横联件（端子），已插入的, 蓝色, 17.5 A, 回路数: 6, 间距 P（单位：
GTIN (EAN)	4050118370492	mm）：3.50, 绝缘: 是, 宽度: 19.5 mm
数量	20 ST	
类型	ZQV 1.5N/6 RD	版本
订货号	<a href="#">1985730000</a>	横联件（端子），已插入的, 红色, 17.5 A, 回路数: 6, 间距 P（单位：
GTIN (EAN)	4050118370454	mm）：3.50, 绝缘: 是, 宽度: 19.5 mm
数量	20 ST	

## AWPD 35 4X6/6X2.5

Weidmüller Interface GmbH &amp; Co. KG

Klingenbergstraße 26

D-32758 Detmold

Germany

www.weidmueller.com

## 附件

类型	ZQV 1.5N/7	版本
订货号	<a href="#">1985520000</a>	横联件（端子），已插入的, 橙色, 17.5 A, 回路数: 7, 间距 P（单位：
GTIN (EAN)	4050118370195	mm）：3.50, 绝缘: 是, 宽度: 23 mm
数量	20 ST	
类型	ZQV 1.5N/7 BL	版本
订货号	<a href="#">1985630000</a>	横联件（端子），已插入的, 蓝色, 17.5 A, 回路数: 7, 间距 P（单位：
GTIN (EAN)	4050118370522	mm）：3.50, 绝缘: 是, 宽度: 23 mm
数量	20 ST	
类型	ZQV 1.5N/7 RD	版本
订货号	<a href="#">1985750000</a>	横联件（端子），已插入的, 红色, 17.5 A, 回路数: 7, 间距 P（单位：
GTIN (EAN)	4050118370249	mm）：3.50, 绝缘: 是, 宽度: 23 mm
数量	20 ST	
类型	ZQV 1.5N/8	版本
订货号	<a href="#">1985540000</a>	横联件（端子），已插入的, 橙色, 17.5 A, 回路数: 8, 间距 P（单位：
GTIN (EAN)	4050118370218	mm）：3.50, 绝缘: 是, 宽度: 26.5 mm
数量	20 ST	
类型	ZQV 1.5N/8 BL	版本
订货号	<a href="#">1985640000</a>	横联件（端子），已插入的, 蓝色, 17.5 A, 回路数: 8, 间距 P（单位：
GTIN (EAN)	4050118370461	mm）：3.50, 绝缘: 是, 宽度: 26.5 mm
数量	20 ST	
类型	ZQV 1.5N/8 RD	版本
订货号	<a href="#">1985770000</a>	横联件（端子），已插入的, 红色, 17.5 A, 回路数: 8, 间距 P（单位：
GTIN (EAN)	4050118370508	mm）：3.50, 绝缘: 是, 宽度: 26.5 mm
数量	20 ST	
类型	ZQV 1.5N/9	版本
订货号	<a href="#">1985560000</a>	横联件（端子），已插入的, 橙色, 17.5 A, 回路数: 9, 间距 P（单位：
GTIN (EAN)	4050118370409	mm）：3.50, 绝缘: 是, 宽度: 30 mm
数量	20 ST	
类型	ZQV 1.5N/9 BL	版本
订货号	<a href="#">1985660000</a>	横联件（端子），已插入的, 蓝色, 17.5 A, 回路数: 9, 间距 P（单位：
GTIN (EAN)	4050118370478	mm）：3.50, 绝缘: 是, 宽度: 30 mm
数量	20 ST	
类型	ZQV 1.5N/9 RD	版本
订货号	<a href="#">1985790000</a>	横联件（端子），已插入的, 红色, 17.5 A, 回路数: 9, 间距 P（单位：
GTIN (EAN)	4050118370386	mm）：3.50, 绝缘: 是, 宽度: 30 mm
数量	20 ST	
类型	ZQV 2.5N/10	版本
订货号	<a href="#">1527690000</a>	横联件（端子），已插入的, 橙色, 24 A, 回路数: 10, 间距 P（单位：
GTIN (EAN)	4050118447989	mm）：5.10, 绝缘: 是, 宽度: 48.7 mm
数量	20 ST	
类型	ZQV 2.5N/10 BL	版本
订货号	<a href="#">1527880000</a>	横联件（端子），已插入的, 蓝色, 24 A, 回路数: 10, 间距 P（单位：
GTIN (EAN)	4050118448573	mm）：5.10, 绝缘: 是, 宽度: 48.7 mm
数量	20 ST	
类型	ZQV 2.5N/10 RD	版本
订货号	<a href="#">2108910000</a>	横联件（端子），已插入的, 红色, 24 A, 回路数: 10, 间距 P（单位：
GTIN (EAN)	4050118486018	mm）：5.10, 绝缘: 是, 宽度: 48.7 mm
数量	20 ST	
类型	ZQV 2.5N/2	版本
订货号	<a href="#">1527540000</a>	横联件（端子），已插入的, 橙色, 24 A, 回路数: 2, 间距 P（单位：
GTIN (EAN)	4050118448467	mm）：5.10, 绝缘: 是, 宽度: 7.9 mm
数量	60 ST	

## AWPD 35 4X6/6X2.5

Weidmüller Interface GmbH &amp; Co. KG

Klingenbergstraße 26

D-32758 Detmold

Germany

www.weidmueller.com

## 附件

类型	ZQV 2.5N/2 BL	版本
订货号	<a href="#">1527740000</a>	横联件（端子），已插入的, 蓝色, 24 A, 回路数: 2, 间距 P（单位：
GTIN (EAN)	4050118448658	mm）：5.10, 绝缘: 是, 宽度: 7.9 mm
数量	60 ST	
类型	ZQV 2.5N/2 RD	版本
订货号	<a href="#">2108470000</a>	横联件（端子），已插入的, 红色, 24 A, 回路数: 2, 间距 P（单位：
GTIN (EAN)	4050118448542	mm）：5.10, 绝缘: 是, 宽度: 7.9 mm
数量	60 ST	
类型	ZQV 2.5N/20	版本
订货号	<a href="#">1527720000</a>	横联件（端子），已插入的, 橙色, 24 A, 回路数: 20, 间距 P（单位：
GTIN (EAN)	4050118447972	mm）：5.10, 绝缘: 是, 宽度: 102 mm
数量	20 ST	
类型	ZQV 2.5N/20 BL	版本
订货号	<a href="#">1527890000</a>	横联件（端子），已插入的, 蓝色, 24 A, 回路数: 20, 间距 P（单位：
GTIN (EAN)	4050118448566	mm）：5.10, 绝缘: 是, 宽度: 102 mm
数量	20 ST	
类型	ZQV 2.5N/20 RD	版本
订货号	<a href="#">2108920000</a>	横联件（端子），已插入的, 红色, 24 A, 回路数: 20, 间距 P（单位：
GTIN (EAN)	4050118485899	mm）：5.10, 绝缘: 是, 宽度: 102 mm
数量	20 ST	
类型	ZQV 2.5N/3	版本
订货号	<a href="#">1527570000</a>	横联件（端子），已插入的, 橙色, 24 A, 回路数: 3, 间距 P（单位：
GTIN (EAN)	4050118448450	mm）：5.10, 绝缘: 是, 宽度: 13 mm
数量	60 ST	
类型	ZQV 2.5N/3 BL	版本
订货号	<a href="#">1527770000</a>	横联件（端子），已插入的, 蓝色, 24 A, 回路数: 3, 间距 P（单位：
GTIN (EAN)	4050118448641	mm）：5.10, 绝缘: 是, 宽度: 13 mm
数量	60 ST	
类型	ZQV 2.5N/3 RD	版本
订货号	<a href="#">2108690000</a>	横联件（端子），已插入的, 红色, 24 A, 回路数: 3, 间距 P（单位：
GTIN (EAN)	4050118448535	mm）：5.10, 绝缘: 是, 宽度: 13 mm
数量	60 ST	
类型	ZQV 2.5N/4	版本
订货号	<a href="#">1527590000</a>	横联件（端子），已插入的, 橙色, 24 A, 回路数: 4, 间距 P（单位：
GTIN (EAN)	4050118448443	mm）：5.10, 绝缘: 是, 宽度: 18.1 mm
数量	60 ST	
类型	ZQV 2.5N/4 BL	版本
订货号	<a href="#">1527780000</a>	横联件（端子），已插入的, 蓝色, 24 A, 回路数: 4, 间距 P（单位：
GTIN (EAN)	4050118448634	mm）：5.10, 绝缘: 是, 宽度: 18.1 mm
数量	60 ST	
类型	ZQV 2.5N/4 RD	版本
订货号	<a href="#">2108700000</a>	横联件（端子），已插入的, 红色, 24 A, 回路数: 4, 间距 P（单位：
GTIN (EAN)	4050118448528	mm）：5.10, 绝缘: 是, 宽度: 18.1 mm
数量	60 ST	
类型	ZQV 2.5N/5	版本
订货号	<a href="#">1527620000</a>	横联件（端子），已插入的, 橙色, 24 A, 回路数: 5, 间距 P（单位：
GTIN (EAN)	4050118448436	mm）：5.10, 绝缘: 是, 宽度: 23.2 mm
数量	20 ST	
类型	ZQV 2.5N/5 BL	版本
订货号	<a href="#">1527790000</a>	横联件（端子），已插入的, 蓝色, 24 A, 回路数: 5, 间距 P（单位：
GTIN (EAN)	4050118448627	mm）：5.10, 绝缘: 是, 宽度: 23.2 mm
数量	20 ST	

## AWPD 35 4X6/6X2.5

Weidmüller Interface GmbH &amp; Co. KG

Klingenbergstraße 26

D-32758 Detmold

Germany

www.weidmueller.com

## 附件

类型	ZQV 2.5N/5 RD	版本
订货号	<a href="#">2108710000</a>	横联件（端子），已插入的, 红色, 24 A, 回路数: 5, 间距 P（单位：
GTIN (EAN)	4050118448511	mm）：5.10, 绝缘: 是, 宽度: 23.2 mm
数量	20 ST	
类型	ZQV 2.5N/50	版本
订货号	<a href="#">1527730000</a>	横联件（端子），已插入的, 橙色, 24 A, 回路数: 50, 间距 P（单位：
GTIN (EAN)	4050118411362	mm）：5.10, 绝缘: 是, 宽度: 255 mm
数量	5 ST	
类型	ZQV 2.5N/50 BL	版本
订货号	<a href="#">1527920000</a>	横联件（端子），已插入的, 蓝色, 24 A, 回路数: 50, 间距 P（单位：
GTIN (EAN)	4050118448559	mm）：5.10, 绝缘: 是, 宽度: 255 mm
数量	5 ST	
类型	ZQV 2.5N/50 RD	版本
订货号	<a href="#">2109000000</a>	横联件（端子），已插入的, 红色, 24 A, 回路数: 50, 间距 P（单位：
GTIN (EAN)	4050118486001	mm）：5.10, 绝缘: 是, 宽度: 255 mm
数量	5 ST	
类型	ZQV 2.5N/6	版本
订货号	<a href="#">1527630000</a>	横联件（端子），已插入的, 橙色, 24 A, 回路数: 6, 间距 P（单位：
GTIN (EAN)	4050118448429	mm）：5.10, 绝缘: 是, 宽度: 28.3 mm
数量	20 ST	
类型	ZQV 2.5N/6 BL	版本
订货号	<a href="#">1527820000</a>	横联件（端子），已插入的, 蓝色, 24 A, 回路数: 6, 间距 P（单位：
GTIN (EAN)	4050118448610	mm）：5.10, 绝缘: 是, 宽度: 28.3 mm
数量	20 ST	
类型	ZQV 2.5N/6 RD	版本
订货号	<a href="#">2108720000</a>	横联件（端子），已插入的, 红色, 24 A, 回路数: 6, 间距 P（单位：
GTIN (EAN)	4050118448504	mm）：5.10, 绝缘: 是, 宽度: 28.3 mm
数量	20 ST	
类型	ZQV 2.5N/7	版本
订货号	<a href="#">1527640000</a>	横联件（端子），已插入的, 橙色, 24 A, 回路数: 7, 间距 P（单位：
GTIN (EAN)	4050118448412	mm）：5.10, 绝缘: 是, 宽度: 33.4 mm
数量	20 ST	
类型	ZQV 2.5N/7 BL	版本
订货号	<a href="#">1527830000</a>	横联件（端子），已插入的, 蓝色, 24 A, 回路数: 7, 间距 P（单位：
GTIN (EAN)	4050118448603	mm）：5.10, 绝缘: 是, 宽度: 33.4 mm
数量	20 ST	
类型	ZQV 2.5N/7 RD	版本
订货号	<a href="#">2108810000</a>	横联件（端子），已插入的, 红色, 24 A, 回路数: 7, 间距 P（单位：
GTIN (EAN)	4050118448498	mm）：5.10, 绝缘: 是, 宽度: 33.4 mm
数量	20 ST	
类型	ZQV 2.5N/8	版本
订货号	<a href="#">1527670000</a>	横联件（端子），已插入的, 橙色, 24 A, 回路数: 8, 间距 P（单位：
GTIN (EAN)	4050118448405	mm）：5.10, 绝缘: 是, 宽度: 38.5 mm
数量	20 ST	
类型	ZQV 2.5N/8 BL	版本
订货号	<a href="#">1527840000</a>	横联件（端子），已插入的, 蓝色, 24 A, 回路数: 8, 间距 P（单位：
GTIN (EAN)	4050118448597	mm）：5.10, 绝缘: 是, 宽度: 38.5 mm
数量	20 ST	
类型	ZQV 2.5N/8 RD	版本
订货号	<a href="#">2108870000</a>	横联件（端子），已插入的, 红色, 24 A, 回路数: 8, 间距 P（单位：
GTIN (EAN)	4050118448481	mm）：5.10, 绝缘: 是, 宽度: 38.5 mm
数量	20 ST	

## AWPD 35 4X6/6X2.5

Weidmüller Interface GmbH &amp; Co. KG

Klingenbergstraße 26

D-32758 Detmold

Germany

www.weidmueller.com

## 附件

类型	ZQV 2.5N/9	版本
订货号	<a href="#">1527680000</a>	横联件（端子），已插入的, 橙色, 24 A, 回路数: 9, 间距 P（单位：
GTIN (EAN)	4050118447996	mm）：5.10, 绝缘: 是, 宽度: 43.6 mm
数量	20 ST	
类型	ZQV 2.5N/9 BL	版本
订货号	<a href="#">1527870000</a>	横联件（端子），已插入的, 蓝色, 24 A, 回路数: 9, 间距 P（单位：
GTIN (EAN)	4050118448580	mm）：5.10, 绝缘: 是, 宽度: 43.6 mm
数量	20 ST	
类型	ZQV 2.5N/9 RD	版本
订货号	<a href="#">2108900000</a>	横联件（端子），已插入的, 红色, 24 A, 回路数: 9, 间距 P（单位：
GTIN (EAN)	4050118448474	mm）：5.10, 绝缘: 是, 宽度: 43.6 mm
数量	20 ST	
类型	ZQV 4N/10	版本
订货号	<a href="#">1528090000</a>	横联件（端子），已插入的, 橙色, 32 A, 回路数: 10, 间距 P（单位：
GTIN (EAN)	4050118332896	mm）：6.10, 绝缘: 是, 宽度: 58.7 mm
数量	20 ST	
类型	ZQV 4N/10 BL	版本
订货号	<a href="#">1528230000</a>	横联件（端子），已插入的, 蓝色, 32 A, 回路数: 10, 间距 P（单位：
GTIN (EAN)	4050118333138	mm）：6.10, 绝缘: 是, 宽度: 58.7 mm
数量	20 ST	
类型	ZQV 4N/10 RD	版本
订货号	<a href="#">2460740000</a>	横联件（端子），已插入的, 红色, 32 A, 回路数: 10, 间距 P（单位：
GTIN (EAN)	4050118476163	mm）：6.10, 绝缘: 是, 宽度: 58.7 mm
数量	20 ST	
类型	ZQV 4N/2	版本
订货号	<a href="#">1527930000</a>	横联件（端子），已插入的, 橙色, 32 A, 回路数: 2, 间距 P（单位：
GTIN (EAN)	4050118332766	mm）：6.10, 绝缘: 是, 宽度: 9.9 mm
数量	60 ST	
类型	ZQV 4N/2 BL	版本
订货号	<a href="#">1528040000</a>	横联件（端子），已插入的, 蓝色, 32 A, 回路数: 2, 间距 P（单位：
GTIN (EAN)	4050118332773	mm）：6.10, 绝缘: 是, 宽度: 9.9 mm
数量	60 ST	
类型	ZQV 4N/2 RD	版本
订货号	<a href="#">2460450000</a>	横联件（端子），已插入的, 红色, 32 A, 回路数: 2, 间距 P（单位：
GTIN (EAN)	4050118476149	mm）：6.10, 绝缘: 是, 宽度: 9.9 mm
数量	60 ST	
类型	ZQV 4N/3	版本
订货号	<a href="#">1527940000</a>	横联件（端子），已插入的, 橙色, 32 A, 回路数: 3, 间距 P（单位：
GTIN (EAN)	4050118332865	mm）：6.10, 绝缘: 是, 宽度: 16 mm
数量	60 ST	
类型	ZQV 4N/3 BL	版本
订货号	<a href="#">1528080000</a>	横联件（端子），已插入的, 蓝色, 32 A, 回路数: 3, 间距 P（单位：
GTIN (EAN)	4050118333008	mm）：6.10, 绝缘: 是, 宽度: 16 mm
数量	60 ST	
类型	ZQV 4N/3 RD	版本
订货号	<a href="#">2460810000</a>	横联件（端子），已插入的, 红色, 32 A, 回路数: 3, 间距 P（单位：
GTIN (EAN)	4050118476231	mm）：6.10, 绝缘: 是, 宽度: 16 mm
数量	60 ST	
类型	ZQV 4N/30 BL	版本
订货号	<a href="#">2561610000</a>	横联件（端子），已插入的, 蓝色, 32 A, 回路数: 30, 间距 P（单位：
GTIN (EAN)	4050118569971	mm）：6.10, 绝缘: 是, 宽度: 181.7 mm
数量	5 ST	

## AWPD 35 4X6/6X2.5

Weidmüller Interface GmbH &amp; Co. KG

Klingenbergstraße 26

D-32758 Detmold

Germany

www.weidmueller.com

## 附件

类型	ZQV 4N/30	版本
订货号	<a href="#">2561580000</a>	横联件（端子），已插入的, 橙色, 32 A, 回路数: 30, 间距 P（单位：
GTIN (EAN)	4050118570113	mm）：6.10, 绝缘: 是, 宽度: 181.7 mm
数量	5 ST	
类型	ZQV 4N/30 RD	版本
订货号	<a href="#">2561600000</a>	横联件（端子），已插入的, 红色, 32 A, 回路数: 30, 间距 P（单位：
GTIN (EAN)	4050118569964	mm）：6.10, 绝缘: 是, 宽度: 181.7 mm
数量	5 ST	
类型	ZQV 4N/32	版本
订货号	<a href="#">2561670000</a>	横联件（端子），已插入的, 橙色, 32 A, 回路数: 32, 间距 P（单位：
GTIN (EAN)	4050118570175	mm）：6.10, 绝缘: 是, 宽度: 193.9 mm
数量	5 ST	
类型	ZQV 4N/4	版本
订货号	<a href="#">1527970000</a>	横联件（端子），已插入的, 橙色, 32 A, 回路数: 4, 间距 P（单位：
GTIN (EAN)	4050118332889	mm）：6.10, 绝缘: 是, 宽度: 22.1 mm
数量	60 ST	
类型	ZQV 4N/4 BL	版本
订货号	<a href="#">1528120000</a>	横联件（端子），已插入的, 蓝色, 32 A, 回路数: 4, 间距 P（单位：
GTIN (EAN)	4050118332872	mm）：6.10, 绝缘: 是, 宽度: 22.1 mm
数量	60 ST	
类型	ZQV 4N/4 RD	版本
订货号	<a href="#">2460800000</a>	横联件（端子），已插入的, 红色, 32 A, 回路数: 4, 间距 P（单位：
GTIN (EAN)	4050118476224	mm）：6.10, 绝缘: 是, 宽度: 22.1 mm
数量	60 ST	
类型	ZQV 4N/5	版本
订货号	<a href="#">1527980000</a>	横联件（端子），已插入的, 橙色, 32 A, 回路数: 5, 间距 P（单位：
GTIN (EAN)	4050118332759	mm）：6.10, 绝缘: 是, 宽度: 28.2 mm
数量	60 ST	
类型	ZQV 4N/5 BL	版本
订货号	<a href="#">1528140000</a>	横联件（端子），已插入的, 蓝色, 32 A, 回路数: 5, 间距 P（单位：
GTIN (EAN)	4050118333015	mm）：6.10, 绝缘: 是, 宽度: 28.2 mm
数量	60 ST	
类型	ZQV 4N/5 RD	版本
订货号	<a href="#">2460790000</a>	横联件（端子），已插入的, 红色, 32 A, 回路数: 5, 间距 P（单位：
GTIN (EAN)	4050118476217	mm）：6.10, 绝缘: 是, 宽度: 28.2 mm
数量	60 ST	
类型	ZQV 4N/50	版本
订货号	<a href="#">1528130000</a>	横联件（端子），已插入的, 橙色, 32 A, 回路数: 50, 间距 P（单位：
GTIN (EAN)	4050118332902	mm）：6.10, 绝缘: 是, 宽度: 303.7 mm
数量	5 ST	
类型	ZQV 4N/50 BL	版本
订货号	<a href="#">1528240000</a>	横联件（端子），已插入的, 蓝色, 32 A, 回路数: 50, 间距 P（单位：
GTIN (EAN)	4050118333121	mm）：6.10, 绝缘: 是, 宽度: 303.7 mm
数量	5 ST	
类型	ZQV 4N/50 RD	版本
订货号	<a href="#">2460730000</a>	横联件（端子），已插入的, 红色, 32 A, 回路数: 50, 间距 P（单位：
GTIN (EAN)	4050118476156	mm）：6.10, 绝缘: 是, 宽度: 303.7 mm
数量	5 ST	
类型	ZQV 4N/6	版本
订货号	<a href="#">1527990000</a>	横联件（端子），已插入的, 橙色, 32 A, 回路数: 6, 间距 P（单位：
GTIN (EAN)	4050118332919	mm）：6.10, 绝缘: 是, 宽度: 34.3 mm
数量	20 ST	

## AWPD 35 4X6/6X2.5

Weidmüller Interface GmbH &amp; Co. KG

Klingenbergstraße 26

D-32758 Detmold

Germany

www.weidmueller.com

## 附件

类型	ZQV 4N/6 BL	版本
订货号	<a href="#">1528170000</a>	横联件（端子），已插入的, 蓝色, 32 A, 回路数: 6, 间距 P（单位：
GTIN (EAN)	4050118332926	mm）：6.10, 绝缘: 是, 宽度: 34.3 mm
数量	20 ST	
类型	ZQV 4N/6 RD	版本
订货号	<a href="#">2460780000</a>	横联件（端子），已插入的, 红色, 32 A, 回路数: 6, 间距 P（单位：
GTIN (EAN)	4050118476200	mm）：6.10, 绝缘: 是, 宽度: 34.3 mm
数量	20 ST	
类型	ZQV 4N/7	版本
订货号	<a href="#">1528020000</a>	横联件（端子），已插入的, 橙色, 32 A, 回路数: 7, 间距 P（单位：
GTIN (EAN)	4050118332780	mm）：6.10, 绝缘: 是, 宽度: 40.4 mm
数量	20 ST	
类型	ZQV 4N/7 BL	版本
订货号	<a href="#">1528180000</a>	横联件（端子），已插入的, 蓝色, 32 A, 回路数: 7, 间距 P（单位：
GTIN (EAN)	4050118333114	mm）：6.10, 绝缘: 是, 宽度: 40.4 mm
数量	20 ST	
类型	ZQV 4N/7 RD	版本
订货号	<a href="#">2460770000</a>	横联件（端子），已插入的, 红色, 32 A, 回路数: 7, 间距 P（单位：
GTIN (EAN)	4050118476194	mm）：6.10, 绝缘: 是, 宽度: 40.4 mm
数量	20 ST	
类型	ZQV 4N/8	版本
订货号	<a href="#">1528030000</a>	横联件（端子），已插入的, 橙色, 32 A, 回路数: 8, 间距 P（单位：
GTIN (EAN)	4050118332841	mm）：6.10, 绝缘: 是, 宽度: 46.5 mm
数量	20 ST	
类型	ZQV 4N/8 BL	版本
订货号	<a href="#">1528190000</a>	横联件（端子），已插入的, 蓝色, 32 A, 回路数: 8, 间距 P（单位：
GTIN (EAN)	4050118332858	mm）：6.10, 绝缘: 是, 宽度: 46.5 mm
数量	20 ST	
类型	ZQV 4N/8 RD	版本
订货号	<a href="#">2460760000</a>	横联件（端子），已插入的, 红色, 32 A, 回路数: 8, 间距 P（单位：
GTIN (EAN)	4050118476187	mm）：6.10, 绝缘: 是, 宽度: 46.5 mm
数量	20 ST	
类型	ZQV 4N/9	版本
订货号	<a href="#">1528070000</a>	横联件（端子），已插入的, 橙色, 32 A, 回路数: 9, 间距 P（单位：
GTIN (EAN)	4050118332797	mm）：6.10, 绝缘: 是, 宽度: 52.6 mm
数量	20 ST	
类型	ZQV 4N/9 BL	版本
订货号	<a href="#">1528220000</a>	横联件（端子），已插入的, 蓝色, 32 A, 回路数: 9, 间距 P（单位：
GTIN (EAN)	4050118333107	mm）：6.10, 绝缘: 是, 宽度: 52.6 mm
数量	20 ST	
类型	ZQV 4N/9 RD	版本
订货号	<a href="#">2460750000</a>	横联件（端子），已插入的, 红色, 32 A, 回路数: 9, 间距 P（单位：
GTIN (EAN)	4050118476170	mm）：6.10, 绝缘: 是, 宽度: 52.6 mm
数量	20 ST	
类型	ZQV 6N/10	版本
订货号	<a href="#">2733970000</a>	横联件（端子），已插入的, 橙色, 41 A, 回路数: 10, 间距 P（单位：
GTIN (EAN)	4064675066811	mm）：8.00, 绝缘: 是, 宽度: 3.1 mm
数量	20 ST	
类型	ZQV 6N/2	版本
订货号	<a href="#">1985740000</a>	横联件（端子），已插入的, 橙色, 41 A, 回路数: 2, 间距 P（单位：
GTIN (EAN)	4050118370362	mm）：8.00, 绝缘: 是, 宽度: 13.7 mm
数量	60 ST	

## AWPD 35 4X6/6X2.5

**Weidmüller Interface GmbH & Co. KG**  
Klingenbergstraße 26  
D-32758 Detmold  
Germany

www.weidmueller.com

## 附件

类型	ZQV 6N/2 BL	版本
订货号	<a href="#">1985830000</a>	横联件（端子），已插入的, 蓝色, 41 A, 回路数: 2, 间距 P（单位：
GTIN (EAN)	4050118370232	mm）: 8.00, 绝缘: 是, 宽度: 13.7 mm
数量	60 ST	
类型	ZQV 6N/3	版本
订货号	<a href="#">1985760000</a>	横联件（端子），已插入的, 橙色, 41 A, 回路数: 3, 间距 P（单位：
GTIN (EAN)	4050118370263	mm）: 8.00, 绝缘: 是, 宽度: 21.8 mm
数量	60 ST	
类型	ZQV 6N/3 BL	版本
订货号	<a href="#">1985840000</a>	横联件（端子），已插入的, 蓝色, 41 A, 回路数: 3, 间距 P（单位：
GTIN (EAN)	4050118370379	mm）: 8.00, 绝缘: 是, 宽度: 21.8 mm
数量	60 ST	
类型	ZQV 6N/4	版本
订货号	<a href="#">1985780000</a>	横联件（端子），已插入的, 橙色, 41 A, 回路数: 4, 间距 P（单位：
GTIN (EAN)	4050118370287	mm）: 8.00, 绝缘: 是, 宽度: 29.9 mm
数量	60 ST	
类型	ZQV 6N/4 BL	版本
订货号	<a href="#">1985850000</a>	横联件（端子），已插入的, 蓝色, 41 A, 回路数: 4, 间距 P（单位：
GTIN (EAN)	4050118370447	mm）: 8.00, 绝缘: 是, 宽度: 29.9 mm
数量	60 ST	
类型	ZQV 6N/6	版本
订货号	<a href="#">2733950000</a>	横联件（端子），已插入的, 橙色, 41 A, 回路数: 6, 间距 P（单位：
GTIN (EAN)	4064675066699	mm）: 8.00, 绝缘: 是, 宽度: 3.1 mm
数量	20 ST	
类型	ZQV 6N/7	版本
订货号	<a href="#">2733960000</a>	横联件（端子），已插入的, 橙色, 41 A, 回路数: 7, 间距 P（单位：
GTIN (EAN)	4064675066804	mm）: 8.00, 绝缘: 是, 宽度: 3.1 mm
数量	20 ST	

## 测试适配器和测试插座



测试适配器和测试插头用于接线端子和测试设备之间进行电气连接。通过这种方式，就可以建立有线电气接触，并且可以轻松进行测量。

## 通用订货数据

类型	FZS 2/4 RT/80 SAKT4	版本
订货号	<a href="#">1276300000</a>	插头（端子），插拔联接, 2 mm², 联接点数量: 2, 回路数: 1, 宽度: 9 mm
GTIN (EAN)	4008190026080	
数量	20 ST	