

## BVDF 7.62HP/06/180 SN BK BX

Weidmüller Interface GmbH & Co. KG  
Klingenbergstraße 26  
D-32758 Detmold  
Germany

www.weidmueller.com

## 产品图片



总线插接件采用省时的 6mm<sup>2</sup> PUSH IN 直插式联接系统，每极带两个接线点。

- 超短的横联件允许总线安全输出电流。
- PUSH IN 直插式联接：只需插入硬导和带管状端头的标准导线，即完成联接。
- 中心法兰能自锁，能使占用空间比传统解决方案减少一个间距。

## 通用订货数据

版本	PCB 接插件, 插头, 7.62 mm, 回路数: 6, 180°, 带操作按键的 PUSH IN, 压接范围, 最大: 10 mm <sup>2</sup> , 盒装
订货号	<a href="#">2720460000</a>
类型	BVDF 7.62HP/06/180 SN BK BX
GTIN (EAN)	4050118780970
数量	18 items
产品数据	IEC: 600 V / 46 A / 0.5 - 10 mm <sup>2</sup> UL: 600 V / 35 A / AWG 24 - AWG 8
包装	盒装

## BVDF 7.62HP/06/180 SN BK BX

Weidmüller Interface GmbH & Co. KG  
Klingenbergstraße 26  
D-32758 Detmold  
Germany

www.weidmueller.com

## 技术数据

## 审批

MAMID 认证



ROHS

一致

UL File Number Search

[UL 网站](#)

cURus 证书号

E60693

## 尺寸和重量

深	42.55 mm	深度 (英寸)	1.6752 inch
高度	35.05 mm	高度 (英寸)	1.3799 inch
宽度	59.42 mm	宽度 (英寸)	2.3394 inch
净重	58.89 g		

## 环保产品合规

RoHS 合规状态

合规, 无例外

REACH SVHC

不超过 0.1 wt% 的高度关注物质 (SVHC)

## 系统参数

产品系列 OMNIMATE 电源 - BV/SV 7.62HP 系列

联接类型 现场接线

导线连接方式 带操作按键的 PUSH IN

间距 P (单位: mm) 7.62 mm

间距 P (单位: inch) 0.300 "

导线出线方向 180°

回路数 6

L1 (mm) 38.10 mm

L1 (inch) 1.500 "

层数 2

插针排数 1

防触电保护 (按照 DIN VDE 57106) 手指安全保护

防触电保护 (按照 DIN VDE 0470) IP 20

防护等级 IP20

通道电阻 4.50 mΩ

可编码 是

剥线长度 12 mm

剥线长度公差	最小	-1 mm
	最大	1 mm

螺钉法兰的最小扭矩 0.3 Nm

螺钉法兰的最大扭矩 0.5 Nm

直杆螺丝刀口尺寸 0.6 x 3.5

插拔次数 25

插拔力 / 回路, 最大 12 N

拉力 / 回路, 最大 12 N

## 材料数据

绝缘材料	PA GF	颜色编码	黑色
触发元件颜色	白色	比色表 (相似)	RAL 9011
绝缘材料组	I	相比漏电起痕指数 (CTI)	≥ 600
Moisture Level (MSL)		阻燃等级符合 UL 94	V-0
触点材料	铜合金	插针镀层	镀锡
焊接连接的焊层结构	1...3 μm Ni / 4...10 μm Sn	最低存放温度	-40 °C

**BVDF 7.62HP/06/180 SN BK BX**

**Weidmüller Interface GmbH & Co. KG**  
 Klingenbergstraße 26  
 D-32758 Detmold  
 Germany

www.weidmueller.com

**技术数据**

最高存放温度	70 °C	最低操作温度	-50 °C
最高操作温度	120 °C		

**适用导线**

压接范围, 最小	0.5 mm <sup>2</sup>
压接范围, 最大	10 mm <sup>2</sup>
导线最小压接面积 AWG	AWG 24
导线最大压接面积 AWG	AWG 8
单股导线的, 最小值 H05(07) V-U	0.5 mm <sup>2</sup>
单股导线的, 最大值 H05(07) V-U	10 mm <sup>2</sup>
多股硬导线, 最小值 H07V-R	1.5 mm <sup>2</sup>
多股硬导线, 最大值 H07V-R	6 mm <sup>2</sup>
软导线, 最小压接面积 H05(07) V-K	0.5 mm <sup>2</sup>
软导线, 最大压接面积 H05(07) V-K	10 mm <sup>2</sup>
最小压接面积 带预绝缘管状端头(DIN 46 228/4)	0.5 mm <sup>2</sup>
带导线管状端头, DIN 46228 部分 1, 最小	0.5 mm <sup>2</sup>
最大压接面积 带管状端头, 符合DIN46 228/ 1	6 mm <sup>2</sup>

可压接导线	导线连接 截面积	标称	0.5 mm <sup>2</sup>	
	管状端头	剥线长度	标称 14 mm	
		推荐的管状端头	<a href="#">H0.5/12 OR</a>	
	导线连接 截面积	标称	0.75 mm <sup>2</sup>	
	管状端头	剥线长度	标称 14 mm	
		推荐的管状端头	<a href="#">H0.75/18 W</a>	
	导线连接 截面积	标称	1 mm <sup>2</sup>	
	管状端头	剥线长度	标称 15 mm	
		推荐的管状端头	<a href="#">H1.0/18 GE</a>	
	导线连接 截面积	管状端头	剥线长度	标称 12 mm
			推荐的管状端头	<a href="#">H1.5/12</a>
			剥线长度	标称 15 mm
			推荐的管状端头	<a href="#">H1.5/18D SW</a>
	导线连接 截面积	管状端头	剥线长度	标称 12 mm
			推荐的管状端头	<a href="#">H2.5/12</a>
			剥线长度	标称 14 mm
			推荐的管状端头	<a href="#">H2.5/19D BL</a>
	导线连接 截面积	管状端头	剥线长度	标称 14 mm
			推荐的管状端头	<a href="#">H4.0/12</a>
			剥线长度	标称 14 mm
			推荐的管状端头	<a href="#">H4.0/20D GR</a>
	导线连接 截面积	管状端头	剥线长度	标称 12 mm
			推荐的管状端头	<a href="#">H6.0/12</a>
			剥线长度	标称 14 mm
			推荐的管状端头	<a href="#">H6.0/20 SW</a>
	导线连接 截面积	标称	10 mm <sup>2</sup>	

参考文本 塑料套环的外径不应大于节距 (P), 根据产品和额定电压选择管状端头的长度。

**额定数据符合 UL 1059 标准**

机构	CURUS	cURus 证书号	E60693
额定电压 (使用组 B / UL 1059)	600 V	额定电压 (使用组 C / UL 1059)	600 V

**BVDF 7.62HP/06/180 SN BK BX**

**Weidmüller Interface GmbH & Co. KG**  
 Klingenbergstraße 26  
 D-32758 Detmold  
 Germany

www.weidmueller.com

**技术数据**

额定电压 (使用组 D / UL 1059)	600 V	额定电流 (使用组 B / UL 1059)	35 A
额定电流 (使用组 C / UL 1059)	35 A	额定电流 (使用组 D / UL 1059)	35 A
导线最小压接面积, AWG	AWG 24	导线最大压接面积, AWG	AWG 8
参见认证参数	规格为最大值, 详情参见认证证书。		

**包装**

包装	盒装	VPE 长度	354.00 mm
VPE 宽度	137.00 mm	VPE 高度	61.00 mm

**类型测试**

测试标识的耐久性	标准	IEC 61984 section 7.3.2 / 10.08 Taking pattern from IEC 60068-2-70 / 12.95
	测试评价	原产地标志, 类型鉴别, 插口距, 耐久性 可用
测试 可夹紧 截面积	标准	DIN EN 60999-1 章节 7 和 9.1 / 12.00, DIN EN 60947-1 章节 8.2.4.5.1 / 04.08
	导线类型	导体类型和导线截面积 H05V-U0.5
		导体类型和导线截面积 H05V-K0.5
		导体类型和导线截面积 H07V-K6
		导体类型和导线截面积 H07V-K10
		导体类型和导线截面积 AWG 24/1
		导体类型和导线截面积 AWG 24/19
导体类型和导线截面积 AWG 8/19		
评价	传递	
导体损坏和意外松动测试	标准	IEC 60999-1 章节 9.4 / 11.99
	要求	0.2 kg
	导线类型	导体类型和导线截面积 AWG 24/1
		导体类型和导线截面积 AWG 24/19
	评价	传递
	要求	0.3 kg
	导线类型	导体类型和导线截面积 H05V-U0.5
		导体类型和导线截面积 H05V-K0.5
	评价	传递
	要求	1.4 kg
	导线类型	导体类型和导线截面积 H07V-K6
	评价	传递
	要求	2.0 kg
	导线类型	导体类型和导线截面积 H07V-U10
导体类型和导线截面积 AWG 8/19		
评价	传递	
拉出测试	标准	IEC 60999-1 章节 9.5 / 11.99
	要求	≥10 N
	导线类型	导体类型和导线截面积 AWG 24/1
		导体类型和导线截面积 AWG 24/19
	评价	传递
	要求	≥20 N
	导线类型	导体类型和导线截面积 H05V-U0.5
		导体类型和导线截面积 H05V-K0.5
	评价	传递
	要求	≥80 N
导线类型	导体类型和导线截面积 H07V-K6	
评价	传递	
要求	≥ 90N	
导线类型	导体类型和导线截面积 H07V-K10	
	导体类型和导线截面积 AWG 8/19	

**BVDF 7.62HP/06/180 SN BK BX**

**Weidmüller Interface GmbH & Co. KG**  
 Klingenbergstraße 26  
 D-32758 Detmold  
 Germany

技术数据

www.weidmueller.com

评价

传递

额定数据符合 IEC 标准

依据标准进行测试	IEC 60664-1, IEC 61984	额定电流, 最小回路数 (Tu = 20°C)	46 A
额定电流, 最大回路数 (Tu = 20°C)	41 A	额定电流, 最小回路数 (Tu = 40°C)	38 A
额定电流, 最大回路数 (Tu = 40°C)	37.5 A	额定电压值 (过电压等级II/污染等级2)	600 V
额定电压值 (过电压等级III/污染等级2)	600 V	额定电压值 (过电压等级III/污染等级3)	600 V
额定冲击电压 (过压等级 II/污染等级2)	4000 V	额定冲击电压 (过压等级III/污染等级2)	6 kV
额定冲击电压 (过压等级III/污染等级3)	6 kV	瞬时耐电流	3 x 1s, 400 A
最小爬电距离	11.03 mm	最小电气间隙	10.36 mm

重要注意事项

IPC 标准的符合性 符合性：该产品根据国际认可的标准进行开发、生产和交付，符合数据页中确保的特性，装饰性特性满足 IPC-A-610 “等级 2”。其他针对产品的权利主张可以应要求进行评估。

- 备注
- Additional variants on request
  - Wire end ferrule with plastic collar to DIN 46228/4
  - Wire end ferrule without plastic collar to DIN 46228/1
  - P on drawing = pitch
  - Rated data refer only to the component itself. Clearance and creepage distances to other components are to be designed in accordance with the relevant application standards.
  - In accordance with IEC 61984, OMNIMATE-connectors are connectors without breaking capacity (COC). During designated use, connectors are not allowed to be engaged or disengaged when live or under load
  - Long term storage of the product with average temperature of 50 °C and maximum humidity 70%, 36 months

分类

ETIM 8.0	EC002638	ETIM 9.0	EC002638
ETIM 10.0	EC002638	ECLASS 14.0	27-46-02-02
ECLASS 15.0	27-46-02-02		

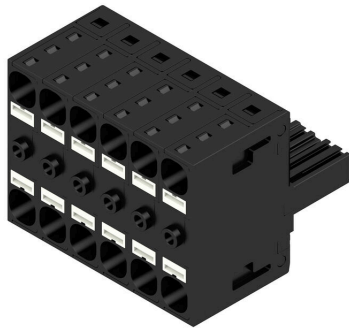
**BVDF 7.62HP/06/180 SN BK BX**

**Weidmüller Interface GmbH & Co. KG**  
 Klingenbergstraße 26  
 D-32758 Detmold  
 Germany

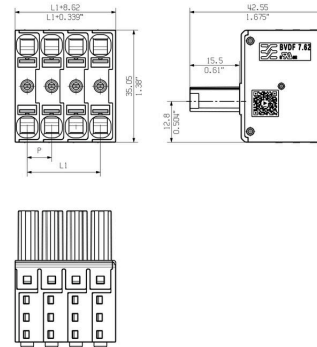
www.weidmueller.com

图纸

产品图片

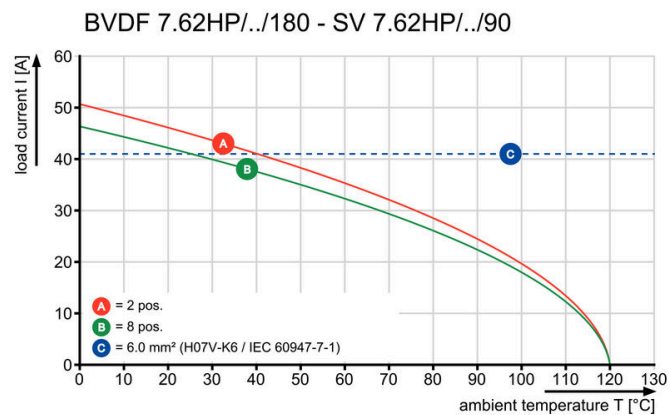


Dimensional drawing

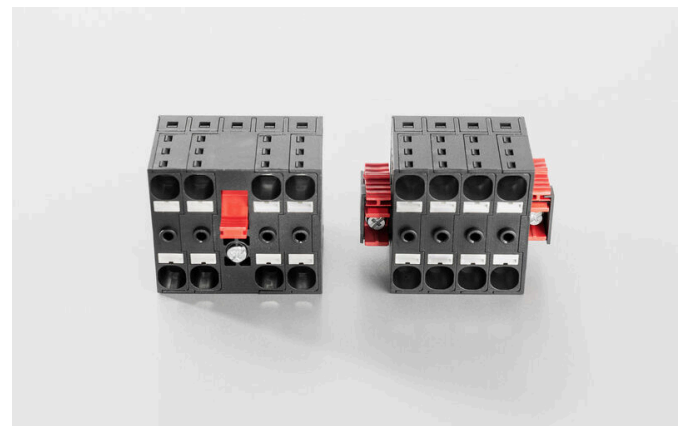


插图类似

电流温度曲线



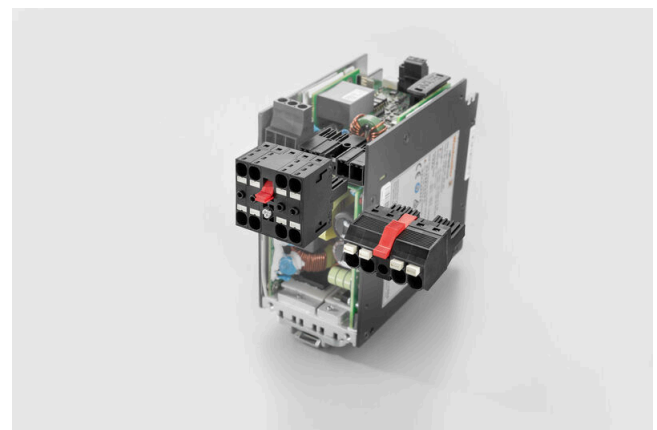
产品优势



产品优势



产品优势



**BVDF 7.62HP/06/180 SN BK BX**

**Weidmüller Interface GmbH & Co. KG**  
 Klingenbergstraße 26  
 D-32758 Detmold  
 Germany

www.weidmueller.com

配套联接件

**SV 7.62HP 180G SN**



Single-row, high-performance male header for side-by-side mounting without sacrificing any poles or with patented flange for fast fixing without tools. Maximum connection and operating reliability thanks to a mating profile that prevents incorrect connection, with unique coding diversity and additional fastening in the flange. 3.5 mm pin length is optimised for lead-free wave soldering.

通用订货数据

类型	SV 7.62HP/06/180G 3.5SN...	版本
订货号	<a href="#">1930640000</a>	PCB 接插件, 插座, 侧面封闭, THT 焊接联接, 7.62 mm, 回路数: 6, 180°,
GTIN (EAN)	4032248580613	焊脚长度 (l): 3.5 mm, 镀锡, 黑色, 盒装
数量	36 ST	

**SV 7.62HP 270G SN**



Single-row, high-current and high-performance male headers for side-by-side mounting without sacrificing any poles or with flange for fast fixing without tools. Maximum connection and operating reliability thanks to a mating profile that prevents incorrect connection, unique coding diversity and additional fastening in the flange.

通用订货数据

类型	SV 7.62HP/06/270G 3.5SN...	版本
订货号	<a href="#">1931300000</a>	PCB 接插件, 插座, 侧面封闭, THT 焊接联接, 7.62 mm, 回路数: 6, 270°,
GTIN (EAN)	4032248581337	焊脚长度 (l): 3.5 mm, 镀锡, 黑色, 盒装
数量	36 ST	

**SV 7.62HP 90G SN**



Single-row, high-current and high-performance male headers for side-by-side mounting without sacrificing any poles or with flange for fast fixing without tools. Maximum connection and operating reliability thanks to a mating profile that prevents incorrect connection, unique coding diversity and additional fastening in the flange.

通用订货数据

类型	SV 7.62HP/06/90G 3.5SN ...	版本
订货号	<a href="#">1930310000</a>	PCB 接插件, 插座, 侧面封闭, THT 焊接联接, 7.62 mm, 回路数: 6, 90°,
GTIN (EAN)	4032248580187	焊脚长度 (l): 3.5 mm, 镀锡, 黑色, 盒装
数量	36 ST	

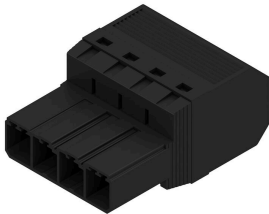
**BVDF 7.62HP/06/180 SN BK BX**

**Weidmüller Interface GmbH & Co. KG**  
 Klingenbergstraße 26  
 D-32758 Detmold  
 Germany

www.weidmueller.com

配套联接件

**SVF 7.62HP/180G**



180° inverted pin header with PUSH IN connection technology for field wiring in 6mm<sup>2</sup> in a 7.62 pitch, as a "three-flange variant" for enclosure feed-through. Suitable for enclosures with a max. wall thickness of 2mm. Also perfect as a touch-safe solution for reverse voltages. Meets the requirements of UL1059 600 V Class C and IEC 61800-5-1.

通用订货数据

类型	SVF 7.62HP/06/180G SN B...	版本
订货号	<a href="#">1060880000</a>	PCB 接插件, 反向插头, 7.62 mm, 回路数: 6, 180°, PUSH IN 不带执行器, 弹片联接, 压接范围, 最大: 10 mm <sup>2</sup> , 盒装
GTIN (EAN)	4032248810833	
数量	30 ST	

**SVZ 7.62HP 180 SN**



High-performance male header with the proven, 100% maintenance-free Weidmüller steel clamping yoke. Side-by-side mounting without sacrificing any poles or with patented multifunction flange for secure, fast fixing without tools. Maximum connection and operating reliability thanks to a mating profile that prevents incorrect connection, unique coding diversity, incorrect wiring protection. Suitable for labelling.

通用订货数据

类型	SVZ 7.62HP/06/180G SN B...	版本
订货号	<a href="#">1931670000</a>	PCB 接插件, 反向插头, 7.62 mm, 回路数: 6, 180°, 压线框联接, 压接范围, 最大: 6 mm <sup>2</sup> , 盒装
GTIN (EAN)	4032248581665	
数量	50 ST	