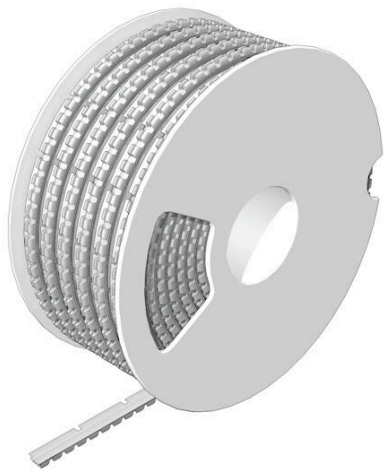


**SFM 1/24 1.2-1.8 MM WS**

**Weidmüller Interface GmbH & Co. KG**  
 Klingenbergstraße 26  
 D-32758 Detmold  
 Germany

www.weidmuller.com



使用 MultiMark 综合产品系列，您可以在每个控制柜中实现最佳的结构化和可持续标记。标识牌例如我们新推出的可以特别快速地打印和固定的 SlimFix 电线标识牌。同时，它们还满足最高的抗振和抗冲击要求。电线标识牌采用开放式设计，可以在布线过程之前或之后快速轻松地安装。

**通用订货数据**

版本	导线及电缆标记号, 1.2 - 1.8 mm, 24 x 3.8 mm, 白色
订货号	<a href="#">2719050000</a>
类型	SFM 1/24 1.2-1.8 MM WS
GTIN (EAN)	4050118887785
数量	700 items

## SFM 1/24 1.2-1.8 MM WS

Weidmüller Interface GmbH & Co. KG  
Klingenbergstraße 26  
D-32758 Detmold  
Germany

www.weidmueller.com

## 技术数据

## 审批

ROHS	一致
------	----

## 尺寸和重量

高度	24 mm	高度 (英寸)	0.9449 inch
宽度	3.8 mm	宽度 (英寸)	0.1496 inch
净重	0.4 g		

## 环保产品合规

RoHS 合规状态	合规, 无例外
REACH SVHC	不超过 0.1 wt% 的高度关注物质 (SVHC)

## 通用数据

打印类型	空白	类型	带卡扣脚
宽度	3.8 mm	阻燃等级符合 UL 94	V-2
最大工作温度	90 °C	最小工作温度	-50 °C
颜色编码	白色	卤素	不
基础材料	PC-ABS, TPU	打印标志	无
标记区域大小	2.8 x 21.5 mm	每卷数量	700

## 导线和电缆标记号

卤素	不	最大压接面积	0.75 mm <sup>2</sup>
最小压接面积	0.25 mm <sup>2</sup>	最大电缆外径	1.8 mm
最小电缆外径	1.2 mm	导线外径	1.2 - 1.8 mm
导线压接面积	0.25 - 0.75 mm <sup>2</sup>		

## 分类

ETIM 8.0	EC001530	ETIM 9.0	EC001530
ETIM 10.0	EC001530	ECLASS 14.0	27-28-11-02
ECLASS 15.0	27-28-11-02		

**SFM 1/24 1.2-1.8 MM WS**

**Weidmüller Interface GmbH & Co. KG**  
Klingenbergstraße 26  
D-32758 Detmold  
Germany

[www.weidmueller.com](http://www.weidmueller.com)

图纸



## SFM 1/24 1.2-1.8 MM WS

**Weidmüller Interface GmbH & Co. KG**  
Klingenbergstraße 26  
D-32758 Detmold  
Germany

### 附件

[www.weidmueller.com](http://www.weidmueller.com)

### THM MULTIMARK



这些打印机采用热传输技术，提供出色的打印质量。不同材料和在 Windows 下的友好用户界面可以理想的满足标记需要。

### 通用订货数据

类型	MULTIMARK ROLLER SFM 1	版本	
订货号	<a href="#">2799000000</a>		
GTIN (EAN)	4064675259985		
数量	1 ST		