

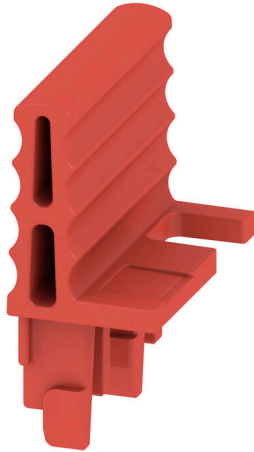
LL TTB 6/2 RD**Weidmüller Interface GmbH & Co. KG**

Klingenbergstraße 26

D-32758 Detmold

Germany

www.weidmueller.com



Klippon® Connect TTB 系列产品的全套附件可完美匹配每一个细节。这有利于安装，同时遵守所要求的规范。所有功能和安全相关性组件牢固接入接线端子。这提高了电流和电压变压器电路在安装维护过程中的可靠性。

通用订货数据

| | |
|------------|----------------------------|
| 版本 | 锁定杆 (端子) |
| 订货号 | 2710340000 |
| 类型 | LL TTB 6/2 RD |
| GTIN (EAN) | 4050118848281 |
| 数量 | 50 items |

审批

| | |
|------|----|
| ROHS | 一致 |
|------|----|

尺寸和重量

| | | | |
|----|---------|---------|-------------|
| 深 | 8.2 mm | 深度 (英寸) | 0.3228 inch |
| 高度 | 19.7 mm | 高度 (英寸) | 0.7756 inch |
| 宽度 | 15.7 mm | 宽度 (英寸) | 0.6181 inch |
| 净重 | 0.91 g | | |

温度

| | | | |
|----------|----------------|----------|----------------|
| 存储温度 | -25 °C...55 °C | 环境温度 | -60 °C...85 °C |
| 最小持续工作温度 | -60 °C | 最大持续工作温度 | 130 °C |

环保产品合规

| | |
|------------|----------------------------|
| RoHS 合规状态 | 合规, 无例外 |
| REACH SVHC | 不超过 0.1 wt% 的高度关注物质 (SVHC) |

材料参数

| | | | |
|--------------|-------|------|----|
| 基础材料 | Wemid | 颜色编码 | 红色 |
| 阻燃等级符合 UL 94 | V-0 | | |

分类

| | | | |
|-------------|-------------|-------------|-------------|
| ETIM 8.0 | EC002848 | ETIM 9.0 | EC002848 |
| ETIM 10.0 | EC002848 | ECLASS 14.0 | 27-25-03-90 |
| ECLASS 15.0 | 27-25-03-90 | | |

