

LL TTB 6/2 RD

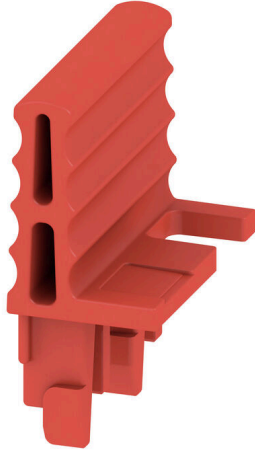
Weidmüller Interface GmbH & Co. KG

Klingenbergstraße 26

D-32758 Detmold

Germany

www.weidmueller.com



Klippon® Connect TTB 系列产品的全套附件可完美匹配每一个细节。这有利于安装，同时遵守所要求的规范。所有功能和安全相关性组件牢固接入接线端子。这提高了电流和电压变压器电路在安装维护过程中的可靠性。

通用订货数据

版本	锁定杆 (端子)
订货号	2710340000
类型	LL TTB 6/2 RD
GTIN (EAN)	4050118848281
数量	50 items

审批

ROHS	一致
------	----

尺寸和重量

深	8.2 mm	深度 (英寸)	0.3228 inch
高度	19.7 mm	高度 (英寸)	0.7756 inch
宽度	15.7 mm	宽度 (英寸)	0.6181 inch
净重	0.91 g		

温度

存储温度	-25 °C...55 °C	环境温度	-60 °C...85 °C
最小持续工作温度	-60 °C	最大持续工作温度	130 °C

环保产品合规

RoHS 合规状态	合规, 无例外
REACH SVHC	不超过 0.1 wt% 的高度关注物质 (SVHC)

材料参数

基础材料	Wemid	颜色编码	红色
阻燃等级符合 UL 94	V-0		

分类

ETIM 8.0	EC002848	ETIM 9.0	EC002848
ETIM 10.0	EC002848	ECLASS 14.0	27-25-03-90
ECLASS 15.0	27-25-03-90		

