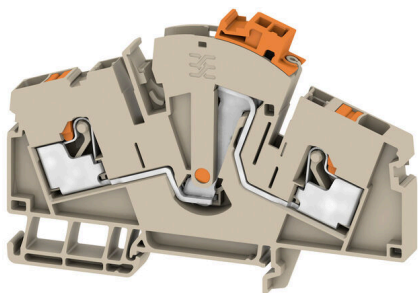


ATTB 6

Weidmüller Interface GmbH & Co. KG
Klingenbergstraße 26
D-32758 Detmold
Germany

www.weidmueller.com



通用订货数据

版本	开关测试型端子, 混合联接, 6 mm², 500 V, 30 A, 深褐
订货号	2710070000
类型	ATTB 6
GTIN (EAN)	4050118848359
数量	50 items

技术数据

审批

MAMID 认证



ROHS	一致
UL File Number Search	UL 网站
cURus 证书号	E60693

尺寸和重量

深	68 mm	深度 (英寸)	2.6772 inch
高度	100 mm	高度 (英寸)	3.937 inch
宽度	8.1 mm	宽度 (英寸)	0.3189 inch
净重	30.64 g		

温度

存储温度	-25 °C...55 °C	最小持续工作温度	-60 °C
最大持续工作温度	130 °C		

环保产品合规

RoHS 合规状态	合规, 无例外
REACH SVHC	不超过 0.1 wt% 的高度关注物质 (SVHC)

其它技术参数

开放端	右方	可卡装	是
安装方式	直接卡在导轨上		

可压接导线 (其它联接)

其他联接方式的接口类型	PUSH IN
-------------	---------

可压接导线 (额定联接)

测量规 按照 60 947-1 标准	A5	导线最大压接面积 AWG	AWG 8
连接方向	上方	剥线长度	12 mm
联接类型	混合联接	联接点数量	2
压接范围, 最大	10 mm ²	压接范围, 最小	0.5 mm ²
螺丝刀口尺寸	0.8 x 4.0mm	导线最小压接面积 AWG	AWG 22
导线连接截面积, 多股细导线, 带管状端头 DIN 46228/4, 最大	6 mm ²	导线连接截面积, 多股细导线, 带管状端头 DIN 46228/4, 最小	0.5 mm ²
导线连接截面积, 多股细导线, 带管状端头 DIN 46228/1, 最大	10 mm ²	导线连接截面积, 多股细导线, 带管状端头 DIN 46228/1, 最小	0.5 mm ²
最大压接面积 软导线	10 mm ²	最小多股导线接线截面积	0.5 mm ²
接线截面积, 多股线, 最大	6 mm ²	接线截面积, 多股线, 最小	0.5 mm ²
导线连接截面积, 单股硬导线, 最大	6 mm ²	导线连接截面积, 单股硬导线, 最小	0.5 mm ²

材料参数

基础材料	Wemid	颜色编码	深褐
触发元件颜色	橙色	阻燃等级符合 UL 94	V-0

ATTB 6

Weidmüller Interface GmbH & Co. KG

Klingenbergstraße 26

D-32758 Detmold

Germany

www.weidmueller.com

技术数据

系统特征值

必须的端板	是	电位数量	1
层数	1	每层压接点数量	2
每层电位点数量	1	层, 内部桥接	无
安装导轨已装备	TS 35	N功能	无
PE 功能	无	PEN功能	无

通用的

导线最大压接面积 AWG	AWG 8	导线最小压接面积 AWG	AWG 22
标准	IEC 60947-7-1	安装导轨已装备	TS 35

额定数据

额定横截面	6 mm ²	额定电压	500 V
额定直流电压	500 V	额定电流	30 A
最大电流	30 A	标准	IEC 60947-7-1
体积电阻率符合 IEC 60947-7-x 标准	0.78 mΩ	额定浪涌电压	6 kV
功率损耗符合 IEC 60947-7-x	1.31 W	过压等级	III
污染等级	3		

额定数据 (CSA)

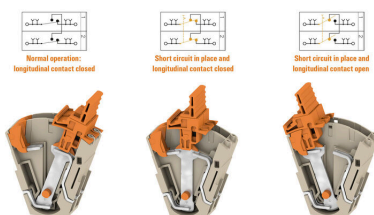
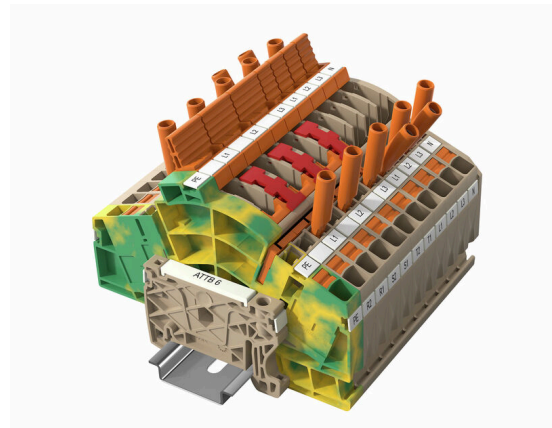
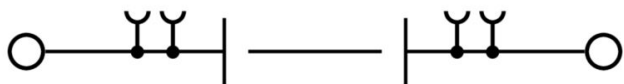
导线最大压接面积(CSA)	8 AWG	电压大小 C (CSA)	600 V
电流 大小 C (CSA)	29 A	CSA 认证号	200039-80099474
电压大小 B (CSA)	600 V	电流 大小 B (CSA)	29 A
电压大小 D (CSA)	600 V	电流 大小 D (CSA)	5 A
最小导线横截面积 (CSA)	22 AWG		

额定数据 (UL)

最大导线尺寸 工厂接线 (cURus)	8 AWG	cURus 证书号	E60693
最小导线尺寸 现场接线 (cURus)	22 AWG	最小导线尺寸 工厂接线 (cURus)	22 AWG
最大导线尺寸 现场接线 (cURus)	8 AWG		

分类

ETIM 8.0	EC000902	ETIM 9.0	EC000902
ETIM 10.0	EC000902	ECLASS 14.0	27-25-01-09
ECLASS 15.0	27-25-01-09		



附件

附件



Klippon® Connect TTB 系列产品的全套附件可完美匹配每一个细节。这有利于安装，同时遵守所要求的规范。所有功能和安全相关性组件牢固接入接线端子。这提高了电流和电压变送器电路在安装维护过程中的可靠性。

通用订货数据

类型	TS TTB 6 BK	版本
订货号	2710520000	插座（端子），插孔深度: 11.5 mm, 深: 51.3 mm
GTIN (EAN)	4050118881080	
数量	48 ST	
类型	TS TTB 6 BL	版本
订货号	2710480000	插座（端子），插孔深度: 11.5 mm, 深: 51.3 mm
GTIN (EAN)	4050118880656	
数量	48 ST	
类型	TS TTB 6 BR	版本
订货号	2715540000	插座（端子），插孔深度: 11.5 mm, 深: 51.3 mm
GTIN (EAN)	4050118769609	
数量	48 ST	
类型	TS TTB 6 GN	版本
订货号	2710490000	插座（端子），插孔深度: 11.5 mm, 深: 51.3 mm
GTIN (EAN)	4050118880953	
数量	48 ST	
类型	TS TTB 6 OR	版本
订货号	2710470000	插座（端子），插孔深度: 11.5 mm, 深: 51.3 mm
GTIN (EAN)	4050118880649	
数量	48 ST	
类型	TS TTB 6 RD	版本
订货号	2710510000	插座（端子），插孔深度: 11.5 mm, 深: 51.3 mm
GTIN (EAN)	4050118881073	
数量	48 ST	
类型	TS TTB 6 VT	版本
订货号	2710530000	插座（端子），插孔深度: 11.5 mm, 0.00 mm, 深: 51.3 mm
GTIN (EAN)	4050118881097	
数量	48 ST	
类型	TS TTB 6 WT	版本
订货号	2817250000	插座（端子），插孔深度: 11.5 mm, 深: 51.3 mm
GTIN (EAN)	4064675322566	
数量	48 ST	
类型	TS TTB 6 YL	版本
订货号	2710500000	插座（端子），插孔深度: 11.5 mm, 深: 51.3 mm
GTIN (EAN)	4050118881066	
数量	48 ST	
类型	SL TTB 6	版本
订货号	2710220000	闭锁设备（端子），PA 66/6, 红色
GTIN (EAN)	4050118893311	
数量	50 ST	

ATTB 6

Weidmüller Interface GmbH & Co. KG

Klingenbergstraße 26

D-32758 Detmold

Germany

www.weidmueller.com

附件

类型	LL TTB 6/1	版本
订货号	2710230000	锁定杆 (端子)
GTIN (EAN)	4050118847925	
数量	50 ST	
类型	LL TTB 6/1 BK	版本
订货号	2710280000	锁定杆 (端子)
GTIN (EAN)	4050118847963	
数量	50 ST	
类型	LL TTB 6/1 BL	版本
订货号	2710240000	锁定杆 (端子)
GTIN (EAN)	4050118847918	
数量	50 ST	
类型	LL TTB 6/1 BR	版本
订货号	2762590000	锁定杆 (端子)
GTIN (EAN)	4064675018377	
数量	50 ST	
类型	LL TTB 6/1 GN	版本
订货号	2710250000	锁定杆 (端子)
GTIN (EAN)	4050118847949	
数量	50 ST	
类型	LL TTB 6/1 RD	版本
订货号	2710270000	锁定杆 (端子)
GTIN (EAN)	4050118847956	
数量	50 ST	
类型	LL TTB 6/1 VT	版本
订货号	2710290000	锁定杆 (端子)
GTIN (EAN)	4050118847970	
数量	50 ST	
类型	LL TTB 6/1 WT	版本
订货号	2817220000	锁定杆 (端子)
GTIN (EAN)	4064675322535	
数量	50 ST	
类型	LL TTB 6/1 YL	版本
订货号	2710260000	锁定杆 (端子)
GTIN (EAN)	4050118893335	
数量	50 ST	
类型	LL TTB 6/2	版本
订货号	2710300000	锁定杆 (端子)
GTIN (EAN)	4050118848243	
数量	50 ST	
类型	LL TTB 6/2 BK	版本
订货号	2710350000	锁定杆 (端子)
GTIN (EAN)	4050118848274	
数量	50 ST	
类型	LL TTB 6/2 BL	版本
订货号	2710310000	锁定杆 (端子)
GTIN (EAN)	4050118848250	
数量	50 ST	
类型	LL TTB 6/2 BR	版本
订货号	2762600000	锁定杆 (端子)
GTIN (EAN)	4064675018384	
数量	50 ST	

ATTB 6

Weidmüller Interface GmbH & Co. KG

Klingenbergstraße 26

D-32758 Detmold

Germany

www.weidmueller.com

附件

类型	LL TTB 6/2 CM	版本
订货号	2710370000	锁定杆 (端子)
GTIN (EAN)	4064675012092	
数量	50 ST	
类型	LL TTB 6/2 CM BK	版本
订货号	2710420000	锁定杆 (端子)
GTIN (EAN)	4064675012641	
数量	50 ST	
类型	LL TTB 6/2 CM BL	版本
订货号	2710380000	锁定杆 (端子)
GTIN (EAN)	4064675012603	
数量	50 ST	
类型	LL TTB 6/2 CM BR	版本
订货号	2762610000	锁定杆 (端子)
GTIN (EAN)	4064675018391	
数量	50 ST	
类型	LL TTB 6/2 CM GN	版本
订货号	2710390000	锁定杆 (端子)
GTIN (EAN)	4064675012610	
数量	50 ST	
类型	LL TTB 6/2 CM RD	版本
订货号	2710410000	锁定杆 (端子)
GTIN (EAN)	4064675012634	
数量	50 ST	
类型	LL TTB 6/2 CM VT	版本
订货号	2710430000	锁定杆 (端子)
GTIN (EAN)	4064675012658	
数量	50 ST	
类型	LL TTB 6/2 CM WT	版本
订货号	2817240000	锁定杆 (端子)
GTIN (EAN)	4064675322559	
数量	50 ST	
类型	LL TTB 6/2 CM YL	版本
订货号	2710400000	锁定杆 (端子)
GTIN (EAN)	4064675012627	
数量	50 ST	
类型	LL TTB 6/2 GN	版本
订货号	2710320000	锁定杆 (端子)
GTIN (EAN)	4050118848328	
数量	50 ST	
类型	LL TTB 6/2 RD	版本
订货号	2710340000	锁定杆 (端子)
GTIN (EAN)	4050118848281	
数量	50 ST	
类型	LL TTB 6/2 VT	版本
订货号	2710360000	锁定杆 (端子)
GTIN (EAN)	4050118848267	
数量	50 ST	
类型	LL TTB 6/2 WT	版本
订货号	2817230000	锁定杆 (端子)
GTIN (EAN)	4064675322542	
数量	50 ST	

ATTB 6

Weidmüller Interface GmbH & Co. KG

Klingenbergstraße 26

D-32758 Detmold

Germany

www.weidmueller.com

附件

类型	LL TTB 6/2 YL	版本
订货号	2710330000	锁定杆（端子）
GTIN (EAN)	4050118848311	
数量	50 ST	
类型	LL TTB 6/3	版本
订货号	2710440000	锁定杆（端子）
GTIN (EAN)	4050118848236	
数量	50 ST	
类型	LL TTB 6/3 CM	版本
订货号	2726100000	锁定杆（端子）
GTIN (EAN)	4064675012665	
数量	50 ST	
类型	LL TTB 6/4	版本
订货号	2710450000	锁定杆（端子）
GTIN (EAN)	4050118848229	
数量	25 ST	
类型	LL TTB 6/4 CM	版本
订货号	2726110000	锁定杆（端子）
GTIN (EAN)	4064675012672	
数量	50 ST	
类型	LL TTB 6/6	版本
订货号	2710460000	锁定杆（端子）
GTIN (EAN)	4050118848212	
数量	10 ST	

端板和隔板



分隔板与端板是接线端子的必要附件。分隔板可实现不同电位和功能组的光学与电气隔离，提升安全性并确保控制柜内部结构清晰明了。端板用于封闭接线端子排的侧面，防止接触带电部件，同时确保整体结构整洁稳固。这两类组件均与魏德米勒相应的接线端子产品系列精确匹配，有助于实现安全、合规且专业的接线。

通用订货数据

类型	EP TTB 6	版本
订货号	2710170000	A-系列, 端板
GTIN (EAN)	4050118822229	
数量	20 ST	

ATTB 6

Weidmüller Interface GmbH & Co. KG

Klingenbergstraße 26

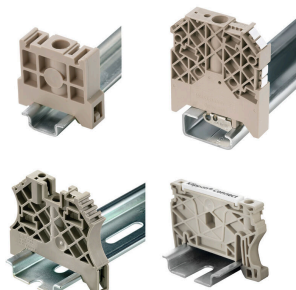
D-32758 Detmold

Germany

www.weidmueller.com

附件

尾架



为了确保能安全可靠地安装在导轨上，避免打滑，魏德米勒产品系列还提供了固定块。可以提供带螺钉和无螺钉的规格。固定块还可用来标记。还配有测试架。

通用订货数据

类型	AEB 35 SCL/1 V0	版本
订货号	2661280000	A-系列, 固定块
GTIN (EAN)	4050118702163	
数量	20 ST	
类型	AEB 35 SCL/1 V0 BK	版本
订货号	2661300000	A-系列, 固定块
GTIN (EAN)	4050118702187	
数量	20 ST	
类型	AEB 35 SCL/1 V0 GY	版本
订货号	2661290000	A-系列, 固定块
GTIN (EAN)	4050118702170	
数量	20 ST	

附件



Klippon® Connect TTB 系列产品的全套附件可完美匹配每一个细节。这有利于安装，同时遵守所要求的规范。所有功能和安全相关性组件牢固接入接线端子。这提高了电流和电压变送器电路在安装维护过程中的可靠性。

通用订货数据

类型	SCCB TTB 6/2	版本
订货号	2710190000	横联件（端子），已插入的, 橙色, 30 A, 回路数: 2, 间距 P（单位：mm）：8.10, 绝缘: 是, 宽度: 16 mm
GTIN (EAN)	4050118847987	
数量	25 ST	
类型	SCCB TTB 6/3	版本
订货号	2710200000	横联件（端子），已插入的, 橙色, 30 A, 回路数: 3, 间距 P（单位：mm）：8.10, 绝缘: 是, 宽度: 24.1 mm
GTIN (EAN)	4050118847994	
数量	25 ST	
类型	SCCB TTB 6/4	版本
订货号	2710210000	横联件（端子），已插入的, 橙色, 30 A, 回路数: 4, 间距 P（单位：mm）：8.10, 绝缘: 是, 宽度: 32.2 mm
GTIN (EAN)	4050118848007	
数量	25 ST	

ATTB 6

Weidmüller Interface GmbH & Co. KG

Klingenbergstraße 26

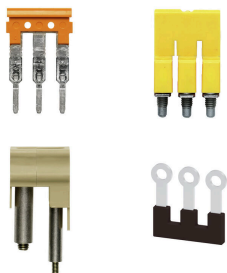
D-32758 Detmold

Germany

www.weidmueller.com

附件

横联接



附近接线端子通过横联件实现电位分配或倍增。可轻松避免额外的接线工作。即使电极破损，仍能保证接线端子的接触可靠性。魏德米勒产品组合中有适合模块化接线端子的可插拔、可拧紧横联系统。

通用订货数据

类型	ZQV 6N/10	版本
订货号	2733970000	横联件（端子），已插入的, 橙色, 41 A, 回路数: 10, 间距 P（单位：
GTIN (EAN)	4064675066811	mm）：8.00, 绝缘: 是, 宽度: 3.1 mm
数量	20 ST	
类型	ZQV 6N/6	版本
订货号	2733950000	横联件（端子），已插入的, 橙色, 41 A, 回路数: 6, 间距 P（单位：
GTIN (EAN)	4064675066699	mm）：8.00, 绝缘: 是, 宽度: 3.1 mm
数量	20 ST	
类型	ZQV 6N/7	版本
订货号	2733960000	横联件（端子），已插入的, 橙色, 41 A, 回路数: 7, 间距 P（单位：
GTIN (EAN)	4064675066804	mm）：8.00, 绝缘: 是, 宽度: 3.1 mm
数量	20 ST	

附件



Klippon® Connect TTB 系列产品的全套附件可完美匹配每一个细节。这有利于安装，同时遵守所要求的规范。所有功能和安全相关性组件牢固接入接线端子。这提高了电流和电压变送器电路在安装维护过程中的可靠性。

通用订货数据

类型	CH TTB	版本
订货号	2710130000	盖板（端子）
GTIN (EAN)	4064675021155	
数量	1 ST	
类型	CP TTB	版本
订货号	2710140000	盖板（端子）
GTIN (EAN)	4064675014171	
数量	10 ST	
类型	CS TTB	版本
订货号	2710150000	A-系列, 固定块
GTIN (EAN)	4064675021148	
数量	10 ST	

DEK 5/8



WS/ DEK

MultiMark端子标识牌采用由两种成分构成的创新复合材料。标识牌底座的设计使其能牢固卡插入接插件。标识牌的表面具有弹性，易于安装。特制冲孔材料允许安装扎带延伸，适应因不同尺寸部件联用而增加的空间需要，尤其是在使用较长的接线端子时。另一优势：表面材料的印刷效果出色，保证标签耐用耐磨。采用300 dpi打印分辨率，标记文字清晰可辨。

MultiMark 的优势

- 与魏德米勒模块式接线端子兼容
- 安装牢固，印迹常保清晰
- 带状连续标签节省安装时间
- 得益于创新的复合材料，易于安装
- 标签区域大，优化清晰度
- 独立于生产厂家，因此具备高度的灵活性

通用订货数据

类型	DEK-A 5/8 MM WS	版本
订货号	2448860000	Dekafix, 端子标记, 5 x 8.1 mm, Weidmueller, 白色
GTIN (EAN)	4050118462968	
数量	500 ST	

Blank



Dekafix (DEK) 标记号是通用标记号，适合所有导线、接插件和电子产品装配。这种标记号适用于标记字数少的情况，并且含有多种预印制的标记号。使用成条的标记号，一步完成快速安装。高对比度的打印清晰可见，并有多种宽度可选。

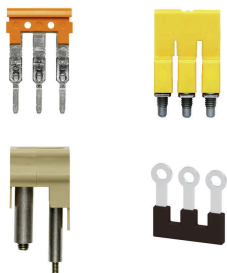
- 打印好的标记号选择多
- 标记条可迅速安装
- 适用于所有魏德米勒接插件
- 可提供空白 MultiCard 标记号或标准印制标记号针对定制打印：请根据您的标签技术规范，向我们发送一个我们标签制作软件 M-Print PRO 的文件，或使用 M-Print PRO 在线版（无需安装）。

通用订货数据

类型	DEK 5/8-11.5 MC NE WS	版本
订货号	1341630000	Dekafix, 端子标记, 5 x 8 mm, 间距 P (单位: mm) : 8.00
GTIN (EAN)	4050118145946	Weidmueller, 白色
数量	500 ST	

附件

横联接



附近接线端子通过横联件实现电位分配或倍增。可轻松避免额外的接线工作。即使电极破损，仍能保证接线端子的接触可靠性。魏德米勒产品组合中有适合模块化接线端子的可插拔、可拧紧横联系统。

通用订货数据

类型	ZQV 6N/10 BL	版本
订货号	2786910000	横联件（端子），已插入的, 蓝色, 41 A, 回路数: 10, 间距 P（单位：
GTIN (EAN)	4064675064602	mm）: 8.00, 绝缘: 是, 宽度: 78.7 mm
数量	20 ST	
类型	ZQV 6N/2	版本
订货号	1985740000	横联件（端子），已插入的, 橙色, 41 A, 回路数: 2, 间距 P（单位：
GTIN (EAN)	4050118370362	mm）: 8.00, 绝缘: 是, 宽度: 13.7 mm
数量	60 ST	
类型	ZQV 6N/3	版本
订货号	1985760000	横联件（端子），已插入的, 橙色, 41 A, 回路数: 3, 间距 P（单位：
GTIN (EAN)	4050118370263	mm）: 8.00, 绝缘: 是, 宽度: 21.8 mm
数量	60 ST	
类型	ZQV 6N/3 BL	版本
订货号	1985840000	横联件（端子），已插入的, 蓝色, 41 A, 回路数: 3, 间距 P（单位：
GTIN (EAN)	4050118370379	mm）: 8.00, 绝缘: 是, 宽度: 21.8 mm
数量	60 ST	
类型	ZQV 6N/4	版本
订货号	1985780000	横联件（端子），已插入的, 橙色, 41 A, 回路数: 4, 间距 P（单位：
GTIN (EAN)	4050118370287	mm）: 8.00, 绝缘: 是, 宽度: 29.9 mm
数量	60 ST	
类型	ZQV 6N/4 BL	版本
订货号	1985850000	横联件（端子），已插入的, 蓝色, 41 A, 回路数: 4, 间距 P（单位：
GTIN (EAN)	4050118370447	mm）: 8.00, 绝缘: 是, 宽度: 29.9 mm
数量	60 ST	
类型	ZQV 6N/6 BL	版本
订货号	2786890000	横联件（端子），已插入的, 蓝色, 41 A, 回路数: 6, 间距 P（单位：
GTIN (EAN)	4064675064572	mm）: 8.00, 绝缘: 是, 宽度: 46.3 mm
数量	20 ST	
类型	ZQV 6N/7 BL	版本
订货号	2786900000	横联件（端子），已插入的, 蓝色, 41 A, 回路数: 7, 间距 P（单位：
GTIN (EAN)	4064675064596	mm）: 8.00, 绝缘: 是, 宽度: 54.4 mm
数量	20 ST	
类型	ZQV 6N/2 BL	版本
订货号	1985830000	横联件（端子），已插入的, 蓝色, 41 A, 回路数: 2, 间距 P（单位：
GTIN (EAN)	4050118370232	mm）: 8.00, 绝缘: 是, 宽度: 13.7 mm
数量	60 ST	

测试适配器和测试插座



测试适配器和测试插头用于接线端子和测试设备之间进行电气连接。通过这种方式，就可以建立有线电气接触，并且可以轻松进行测量。

通用订货数据

类型	FZS 2/4 RT/80 SAKT4	版本	
订货号	1276300000	插头（端子），插拔联接, 2 mm ² , 联接点数量: 2, 回路数: 1, 宽度: 9 mm	
GTIN (EAN)	4008190026080		
数量	20 ST		