

IE-PS-RJ45-FH-BK-120

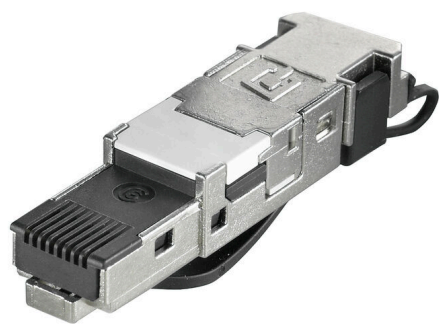
Weidmüller Interface GmbH & Co. KG

Klingenbergstraße 26

D-32758 Detmold

Germany

www.weidmueller.com



RJ45 接插件 (tool-less) , 符合 IEC 60603-7-51, 用于外
径不超过 1.6 mm的导线

通用订货数据

版本	RJ45 IDC 插头, Cat. 6A, 8-芯, 4-芯
订货号	2703730000
类型	IE-PS-RJ45-FH-BK-120
GTIN (EAN)	4050118755763
数量	120 items

IE-PS-RJ45-FH-BK-120

Weidmüller Interface GmbH & Co. KG

Klingenbergstraße 26

D-32758 Detmold

Germany

www.weidmueller.com

技术数据

审批

ROHS 一致

尺寸和重量

净重 14.15 g

温度

存储温度	工作温度
安装温度	

环保产品合规

RoHS 合规状态	合规, 无例外
REACH SVHC	不超过 0.1 wt% 的高度关注物质 (SVHC)

通用参数

锁定杆材料	PA UL94-V0	减张力备件材料	PA UL94-V0
火灾荷载	77 kJ	端口 1	RJ45
端口 2	IDC	构成	8芯现场安装RJ45插头, 插头上带颜色编码, 支持TIA A/B/PROFINET, 多路
布线	8-芯, 4-芯	颜色编码	浅灰
外壳基本材料	铸铝	最小绝缘直径	0.85 mm
最大绝缘直径	1.6 mm	目录册	Cat. 6A
触点材料	磷铜	插针镀层	镍, 镀金
连接线径, 硬导线	0.41...0.64 mm	连接导线截面积, 硬导线 (AWG)	AWG 24/1...AWG 22/1
连接直径, 软导线	0.48...0.76 mm	连接导线截面积, 软导线 (AWG)	AWG 26/7...AWG 22/7
最小多股导线接线截面积	0.14 mm ²	连接导线截面积, 软导线	0.14...0.35 mm ²
导线截面积, 极软线	, Approval of the cable by Weidmüller necessary	导线截面积, 极软线 (AWG)	, Approval of the cable by Weidmüller necessary
注意, 采用极细多股导线连接	需要使用魏德米勒认证的电缆	MICE-分类 M	M1
MICE-分类 I	I1	MICE-分类 C	C1
MICE-分类 E	E3	最小护套直径	5.5 mm
最大护套直径	8.5 mm	屏蔽	360度; 屏蔽触点
防护等级	IP20	插入力	≤ 30N
插拔次数	750	可重新连接	≥ 10 次 (对于相同或较大截面积而言)

通用标准

通信附件的 UL 标准	UL 1863	专用通信电缆设备	PROFINET 安装说明
IP 防护等级	IEC 60529		

电气特性

触点电阻	≤ 20 mΩ	电源连接器耐压强度, 触点-触点, 最小	≥ 1500 V AC/DC
介电强度, 触点-触点	≥ 1000 V AC/DC	绝缘电阻	≥ 500 MΩ
50 °C 下载流量	1 A	PoE / PoE+	符合 IEEE 802.3at

分类

ETIM 8.0	EC001121	ETIM 9.0	EC001121
ETIM 10.0	EC001121	ECLASS 14.0	27-44-03-90

编制日期 23.01.2026 07:35:58 MEZ

目录日期 / 图纸

ECLASS 15.0

27-44-03-90

图纸

打印

尺寸图

