

## KTBLQL15010050S4B1 LL1

Weidmüller Interface GmbH &amp; Co. KG

Klingenbergstraße 26

D-32758 Detmold

Germany

www.weidmueller.com



多年来，Klippon® 品牌代表着接线盒领域的技术能力和品质。Klippon® TB Large系列的钢板接线盒主要针对需要为敏感电子组件（DCS分配或泵控制）提供可靠保护的应用而设计。各种外部尺寸意味着与以前的接线盒系列相比，可以在接线盒中放置更多组件。设计Klippon® TB Large接线盒时，我们将在您创建和实现项目时提供广泛的支持。

## 通用订货数据

|            |   |
|------------|---|
| 版本         | Klippon TBL (大型接线盒), 空接线箱, 高度: 1500 mm, 宽度: 1000 mm, 深: 500 mm, 格兰板: 底部, 基础材料: 不锈钢 1.4404 (316 L), 拉丝 |
| 订货号        | <a href="#">2698430000</a>  |
| 类型         | KTBLQL15010050S4B1 LL1  |
| GTIN (EAN) | 4064675026662   |
| 数量         | 1 items   |

## KTBLQL15010050S4B1 LL1

Weidmüller Interface GmbH & Co. KG  
Klingenbergstraße 26  
D-32758 Detmold  
Germany

www.weidmueller.com

## 技术数据

## 审批

MAMID 认证



ROHS 一致  
UL File Number Search [UL 网站](#)  
证书号 (cULus) E508186

## 尺寸和重量

|           |          |         |             |
|-----------|----------|---------|-------------|
| 深         | 500 mm   | 深度 (英寸) | 19.685 inch |
| 高度        | 1500 mm  | 高度 (英寸) | 59.055 inch |
| 宽度        | 1000 mm  | 宽度 (英寸) | 39.37 inch  |
| 安装尺寸 - 高度 | 1146 mm  | 安装宽度    | 1040 mm     |
| 净重        | 210000 g |         |             |

## 温度

工作温度 -50 °C...135 °C

## 环保产品合规

RoHS 合规状态 符合要求  
REACH SVHC 不超过 0.1 wt% 的高度关注物质 (SVHC)

## 上方 / 下方可联接电缆接头数量

|     |     |     |     |
|-----|-----|-----|-----|
| M20 | 270 | M12 | 536 |
| M63 | 40  | M40 | 102 |
| M32 | 136 | M25 | 205 |
| M50 | 60  | M75 | 32  |
| M16 | 364 |     |     |

## 接线盒认证号

|                   |                           |                  |                           |
|-------------------|---------------------------|------------------|---------------------------|
| 符合性声明编号 (DoC LVD) | DE PS2611 201111 002ISS01 | 符合性证明编号 (AoC)    | DE PS2611 201111 001ISS02 |
| 空接线盒认证编号 (ATEX)   | CML 20ATEX3029U           | 空接线盒认证编号 (IECEx) | IECEx NEP 20.0005U        |
| 证书号 (cULus)       | E508186                   |                  |                           |

## 通用参数

|        |                     |         |                        |
|--------|---------------------|---------|------------------------|
| 盒盖材料厚度 | 2.5 mm              | 格兰板材料强度 | 3 mm                   |
| 材料强度   | 2 mm                | 最高操作温度  | 135 °C                 |
| 最低操作温度 | -50 °C              | 顶盖附件    | 四分之一转紧固件, 带方形插芯        |
| 表面处理   | 拉丝                  | 抗冲击力    | 7 J ATEX 版本, 10 J 标准版本 |
| AF 尺寸  | 10 mm               | 防护等级    | IP66                   |
| 基础材料   | 不锈钢 1.4404 (316 L)  | 密封圈材料   | 硅胶                     |
| 接线盒固定  | 6 个焊接安装脚, 带 14 mm 孔 | 吊环型号    | 4 个焊接眼板                |
| 法兰板安装  | M6 外六角槽头螺钉 SW10     | 格兰板     | 底部                     |
| 开口宽度   | 925 mm              | 盖的开口角度  | 100.00 °               |
| 法兰板    | 是                   | 盖板      | 是                      |

KTBLQL15010050S4B1 LL1

Weidmüller Interface GmbH & Co. KG  
Klingenbergstraße 26  
D-32758 Detmold  
Germany

www.weidmueller.com

技术数据

|      |         |      |         |
|------|---------|------|---------|
| 开口高度 | 1425 mm | 接地螺栓 | 接线盒 C 侧 |
|------|---------|------|---------|

重要注意事项

|      |  |
|------|--|
| 产品信息 | The mounting plates are included in the delivery scope of the enclosure. The mounting plates are made of galvanised sheet steel. Fixing material is only included for the mounting plates. |
|------|--|

分类

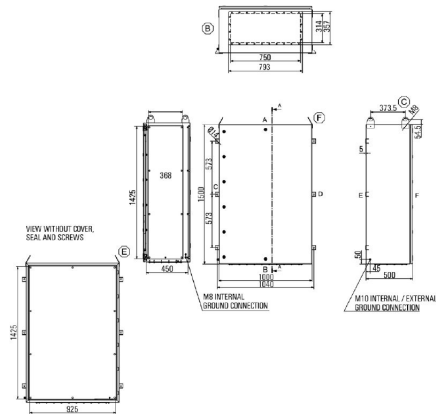
|             |             |             |             |
|-------------|-------------|-------------|-------------|
| ETIM 8.0    | EC002503    | ETIM 9.0    | EC002503    |
| ETIM 10.0   | EC002503    | ECLASS 14.0 | 27-18-05-02 |
| ECLASS 15.0 | 27-18-05-02 |             |             |

**KTBLQL15010050S4B1 LL1**

**Weidmüller Interface GmbH & Co. KG**  
Klingenbergstraße 26  
D-32758 Detmold  
Germany

图纸

[www.weidmueller.com](http://www.weidmueller.com)



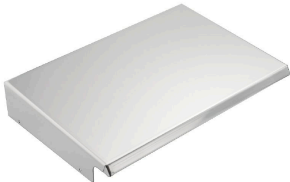
KTBLQL15010050S4B1 LL1

Weidmüller Interface GmbH & Co. KG  
Klingenbergstraße 26  
D-32758 Detmold  
Germany

www.weidmueller.com

附件

遮雨棚



如果将雨罩安装在不寻常的气候区域，例如雨量很大或阳光直射的极端气候区域，则雨罩可为接线盒提供理想的额外保护。

通用订货数据

|            |                            |   |
|------------|----------------------------|---|
| 类型         | KTBLRNHD10050S4B LL1       | 版本  |
| 订货号        | <a href="#">2698540000</a> | Klippon TBL (大型接线盒) , 遮雨棚, 高度: 175 mm, 宽度: 1016 mm, |
| GTIN (EAN) | 4064675026693              | 深: 650 mm, 基础材料: 不锈钢 1.4404 (316 L), 拉丝, 银色         |
| 数量         | 1 ST                       |   |