

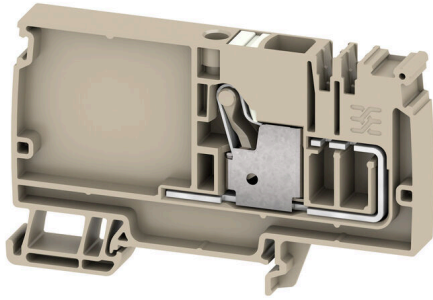
**AAP12 10 LO WT****Weidmüller Interface GmbH & Co. KG**

Klingenbergstraße 26

D-32758 Detmold

Germany

www.weidmueller.com



独特的模块化概念可根据各种类型的机器进行定制。电位分配接线端子 AAP 的成功之处在于其使用两种构造——交替或成组的统一设计方式。在控制电压分配的分组结构中，电位位于不同的接线端子上，从而形成了整体的电位端子。

**通用订货数据**

|            |   |
|------------|---|
| 版本         | 电源端子, PUSH IN, 10 mm <sup>2</sup> , 800 V, 57 A, 米色, 深褐 |
| 订货号        | <a href="#">2683450000</a>                              |
| 类型         | AAP12 10 LO WT  |
| GTIN (EAN) | 4064675049135   |
| 数量         | 20 items  |

## AAP12 10 LO WT

Weidmüller Interface GmbH & Co. KG  
Klingenbergstraße 26  
D-32758 Detmold  
Germany

www.weidmueller.com

## 技术数据

## 审批

MAMID 认证



ROHS 一致

## 尺寸和重量

|    |         |         |             |
|----|---------|---------|-------------|
| 深  | 53.5 mm | 深度 (英寸) | 2.1063 inch |
| 高度 | 85.5 mm | 高度 (英寸) | 3.3661 inch |
| 宽度 | 10 mm   | 宽度 (英寸) | 0.3937 inch |
| 净重 | 27.05 g |         |             |

## 温度

|          |                |          |        |
|----------|----------------|----------|--------|
| 存储温度     | -25 °C...55 °C | 最小持续工作温度 | -60 °C |
| 最大持续工作温度 | 130 °C         |          |        |

## 环保产品合规

|            |                            |
|------------|----------------------------|
| RoHS 合规状态  | 合规, 无例外                    |
| REACH SVHC | 不超过 0.1 wt% 的高度关注物质 (SVHC) |

## 额定数据IECEX/ATEX

|                   |                    |                     |                    |
|-------------------|--------------------|---------------------|--------------------|
| ATEX 证书号          | TUEV17ATEX8030U    | IECEX 证书号           | IECEXTUR17.0015U   |
| 最大电压 (欧洲防爆标准ATEX) | 690 V              | 电流 (ATEX)           | 45 A               |
| 导线最大压接面积(ATEX)    | 10 mm <sup>2</sup> | 最大电压 (国际电工委员会IECEX) | 690 V              |
| 电流 (IECEX)        | 45 A               | 导线最大压接面积 (IECEX)    | 10 mm <sup>2</sup> |
| EN 60079-7 标识     | Ex ec II C Gc      | Ex 2014/34/EU 标签    | II 2 G D           |

## 其它技术参数

|     |   |      |                |
|-----|---|------|----------------|
| 防爆版 | 是 | 安装方式 | 直接卡在导轨上, TS 35 |
|-----|---|------|----------------|

## 可压接导线 (其它联接)

|             |         |
|-------------|---------|
| 其他联接方式的接口类型 | PUSH IN |
|-------------|---------|

## 可压接导线 (额定联接)

|                                       |                     |
|---------------------------------------|---------------------|
| 导线最大压接面积 AWG                          | AWG 6               |
| 连接方向                                  | 上方                  |
| 联接类型 2                                | PUSH IN             |
| 联接类型                                  | PUSH IN             |
| 联接点数量                                 | 1                   |
| 压接范围, 最大                              | 16 mm <sup>2</sup>  |
| 压接范围, 最小                              | 0.5 mm <sup>2</sup> |
| 导线最小压接面积 AWG                          | AWG 20              |
| 导线连接截面积, 多股细导线, 带管状端头 DIN 46228/4, 最大 | 10 mm <sup>2</sup>  |

**AAP12 10 LO WT**

**Weidmüller Interface GmbH & Co. KG**  
 Klingenbergstraße 26  
 D-32758 Detmold  
 Germany

www.weidmueller.com

**技术数据**

|                                       |                     |     |                      |                    |
|---------------------------------------|---------------------|-----|----------------------|--------------------|
| 导线连接截面积, 多股细导线, 带管状端头 DIN 46228/4, 最小 | 0.5 mm <sup>2</sup> |     |                      |                    |
| 导线连接截面积, 多股细导线, 带管状端头 DIN 46228/1, 最大 | 10 mm <sup>2</sup>  |     |                      |                    |
| 导线连接截面积, 多股细导线, 带管状端头 DIN 46228/1, 最小 | 0.5 mm <sup>2</sup> |     |                      |                    |
| 最大压接面积 软导线                            | 10 mm <sup>2</sup>  |     |                      |                    |
| 最小多股导线接线截面积                           | 0.5 mm <sup>2</sup> |     |                      |                    |
| 接线截面积, 多股线, 最大                        | 16 mm <sup>2</sup>  |     |                      |                    |
| 接线截面积, 多股线, 最小                        | 0.5 mm <sup>2</sup> |     |                      |                    |
| 双线管状端头 最大导线横截面                        | 4 mm <sup>2</sup>   |     |                      |                    |
| 双线管状端头 最小导线横截面                        | 0.5 mm <sup>2</sup> |     |                      |                    |
| 导线连接截面积, 单股硬导线, 最大                    | 10 mm <sup>2</sup>  |     |                      |                    |
| 导线连接截面积, 单股硬导线, 最小                    | 0.5 mm <sup>2</sup> |     |                      |                    |
| - 带塑料套的线端金属包头管部长度 DIN 46228/4         | 管长度                 | 最小  | 18 mm                |                    |
|                                       | 导线连接 截面积            | 最小  | 1.5 mm <sup>2</sup>  |                    |
|                                       |                     | 最大  | 4 mm <sup>2</sup>    |                    |
|                                       | 管长度                 | 最小  | 12 mm                |                    |
|                                       |                     | 最大  | 18 mm                |                    |
|                                       | 导线连接 截面积            | 最小  | 6 mm <sup>2</sup>    |                    |
|                                       |                     | 最大  | 10 mm <sup>2</sup>   |                    |
|                                       | 双线管状端头的管长度          | 管长度 | 标称                   | 18 mm              |
| 导线连接 截面积                              |                     | 最小  | 0.75 mm <sup>2</sup> |                    |
|                                       |                     | 最大  | 1 mm <sup>2</sup>    |                    |
| 管长度                                   |                     | 最小  | 12 mm                |                    |
|                                       |                     | 最大  | 18 mm                |                    |
| 导线连接 截面积                              |                     | 最小  | 1.5 mm <sup>2</sup>  |                    |
|                                       |                     | 最大  | 4 mm <sup>2</sup>    |                    |
| - 不带塑料套的线端金属包头管部长度 DIN 46228/1        |                     | 管长度 | 标称                   | 18 mm              |
|                                       | 导线连接 截面积            | 最小  | 1.5 mm <sup>2</sup>  |                    |
|                                       |                     |     | 最大                   | 4 mm <sup>2</sup>  |
|                                       |                     |     | 最大                   | 10 mm <sup>2</sup> |

**材料参数**

|        |       |              |        |
|--------|-------|--------------|--------|
| 基础材料   | Wemid | 颜色编码         | 米色, 深褐 |
| 触发元件颜色 | 白色    | 阻燃等级符合 UL 94 | V-0    |

**系统特征值**

|         |       |         |   |
|---------|-------|---------|---|
| 必须的端板   | 是     | 电位数量    | 1 |
| 层数      | 1     | 每层压接点数量 | 1 |
| 层, 内部桥接 | 无     | PE 联接   | 无 |
| 安装导轨已装备 | TS 35 | PE 功能   | 无 |

**通用的**

|              |        |              |                     |
|--------------|--------|--------------|---------------------|
| 回路数          | 1      | 导线最大压接面积 AWG | AWG 6               |
| 导线最小压接面积 AWG | AWG 20 | 标准           | 符合 IEC 60947-7-1 标准 |
| 安装导轨已装备      | TS 35  |              |                     |

**额定数据**

|        |                     |                          |         |
|--------|---------------------|--------------------------|---------|
| 额定横截面  | 10 mm <sup>2</sup>  | 额定电压                     | 800 V   |
| 额定交流电压 | 800 V               | 额定直流电压                   | 800 V   |
| 额定电流   | 57 A                | 最大电流                     | 57 A    |
| 标准     | 符合 IEC 60947-7-1 标准 | 体积电阻率符合 IEC 60947-7-x 标准 | 0.56 mΩ |
| 过压等级   | III                 | 污染等级                     | 3       |

**AAP12 10 LO WT**

**Weidmüller Interface GmbH & Co. KG**  
 Klingenbergstraße 26  
 D-32758 Detmold  
 Germany

技术数据

www.weidmueller.com

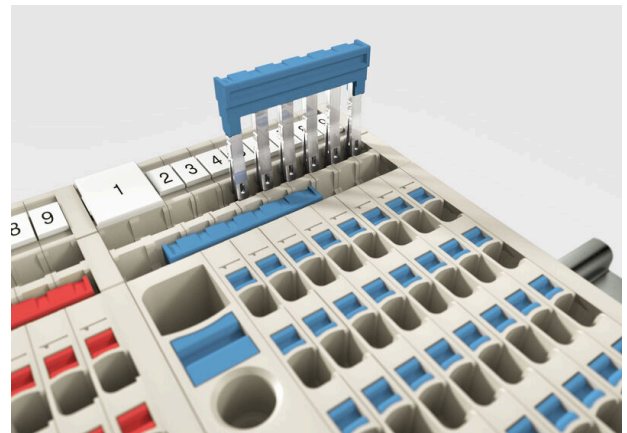
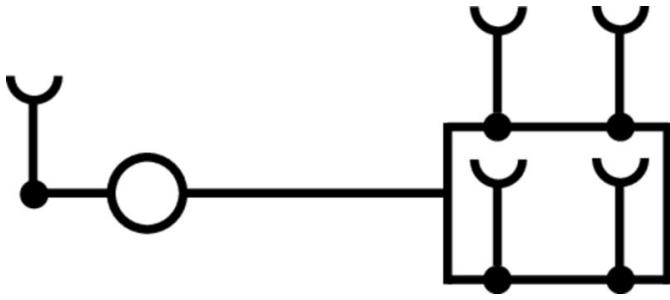
额定数据 (CSA)

|                |        |               |                 |
|----------------|--------|---------------|-----------------|
| 导线最大压接面积(CSA)  | 6 AWG  | 电压大小 C (CSA)  | 600 V           |
| 电流 大小 C (CSA)  | 51 A   | CSA 认证号       | 200039-70089609 |
| 电压大小 B (CSA)   | 600 V  | 电流 大小 B (CSA) | 51 A            |
| 电压大小 D (CSA)   | 600 V  | 电流 大小 D (CSA) | 5 A             |
| 最小导线横截面积 (CSA) | 20 AWG |               |                 |

分类

|             |             |             |             |
|-------------|-------------|-------------|-------------|
| ETIM 8.0    | EC000897    | ETIM 9.0    | EC000897    |
| ETIM 10.0   | EC000897    | ECLASS 14.0 | 27-25-01-19 |
| ECLASS 15.0 | 27-25-01-19 |             |             |

图纸



AAP12 10 LO WT

Weidmüller Interface GmbH & Co. KG  
Klingenbergstraße 26  
D-32758 Detmold  
Germany

www.weidmueller.com

附件

端板和隔板



分隔板与端板是接线端子的必要附件。分隔板可实现不同电位和功能组的光学与电气隔离，提升安全性并确保控制柜内部结构清晰明了。端板用于封闭接线端子排的侧面，防止接触带电部件，同时确保整体结构整洁稳固。这两类组件均与魏德米勒相应的接线端子产品系列精确匹配，有助于实现安全、合规且专业的接线。

通用订货数据

|            |                            |          |
|------------|----------------------------|----------|
| 类型         | AEP AP12                   | 版本       |
| 订货号        | <a href="#">1988300000</a> | A-系列, 端板 |
| GTIN (EAN) | 4050118372786              |          |
| 数量         | 20 ST                      |          |

尾架



为了确保能安全可靠地安装在导轨上，避免打滑，魏德米勒产品系列还提供了固定块。可以提供带螺钉和无螺钉的规格。固定块还可用来标记。还配有测试架。

通用订货数据

|            |                            |           |
|------------|----------------------------|-----------|
| 类型         | AEB 35 SC/1                | 版本        |
| 订货号        | <a href="#">1991920000</a> | A-系列, 固定块 |
| GTIN (EAN) | 4050118376722              |           |
| 数量         | 50 ST                      |           |

横联接



附近接线端子通过横联件实现电位分配或倍增。可轻松避免额外的接线工作。即使电极破损，仍能保证接线端子的接触可靠性。魏德米勒产品组合中有适合模块化接线端子的可插拔、可拧紧横联系统。

通用订货数据

|            |                            |   |
|------------|----------------------------|---|
| 类型         | ZQV 2.5N/2 RD              | 版本  |
| 订货号        | <a href="#">2108470000</a> | 横联件 (端子), 已插入的, 红色, 24 A, 回路数: 2, 间距 P (单位: mm) : 5.10, 绝缘: 是, 宽度: 7.9 mm |
| GTIN (EAN) | 4050118448542              |   |
| 数量         | 60 ST                      |   |

**AAP12 10 LO WT**

**Weidmüller Interface GmbH & Co. KG**  
 Klingenbergstraße 26  
 D-32758 Detmold  
 Germany

www.weidmueller.com

附件

|            |                            |  |
|------------|----------------------------|--|
| 类型         | ZQV 2.5N/3 RD              | 版本   |
| 订货号        | <a href="#">2108690000</a> | 横联件 (端子), 已插入的, 红色, 24 A, 回路数: 3, 间距 P (单位 : mm) : 5.10, 绝缘: 是, 宽度: 13 mm    |
| GTIN (EAN) | 4050118448535              |  |
| 数量         | 60 ST                      |  |
| 类型         | ZQV 2.5N/4 RD              | 版本   |
| 订货号        | <a href="#">2108700000</a> | 横联件 (端子), 已插入的, 红色, 24 A, 回路数: 4, 间距 P (单位 : mm) : 5.10, 绝缘: 是, 宽度: 18.1 mm  |
| GTIN (EAN) | 4050118448528              |  |
| 数量         | 60 ST                      |  |
| 类型         | ZQV 2.5N/5 RD              | 版本   |
| 订货号        | <a href="#">2108710000</a> | 横联件 (端子), 已插入的, 红色, 24 A, 回路数: 5, 间距 P (单位 : mm) : 5.10, 绝缘: 是, 宽度: 23.2 mm  |
| GTIN (EAN) | 4050118448511              |  |
| 数量         | 20 ST                      |  |
| 类型         | ZQV 2.5N/6 RD              | 版本   |
| 订货号        | <a href="#">2108720000</a> | 横联件 (端子), 已插入的, 红色, 24 A, 回路数: 6, 间距 P (单位 : mm) : 5.10, 绝缘: 是, 宽度: 28.3 mm  |
| GTIN (EAN) | 4050118448504              |  |
| 数量         | 20 ST                      |  |
| 类型         | ZQV 2.5N/7 RD              | 版本   |
| 订货号        | <a href="#">2108810000</a> | 横联件 (端子), 已插入的, 红色, 24 A, 回路数: 7, 间距 P (单位 : mm) : 5.10, 绝缘: 是, 宽度: 33.4 mm  |
| GTIN (EAN) | 4050118448498              |  |
| 数量         | 20 ST                      |  |
| 类型         | ZQV 2.5N/8 RD              | 版本   |
| 订货号        | <a href="#">2108870000</a> | 横联件 (端子), 已插入的, 红色, 24 A, 回路数: 8, 间距 P (单位 : mm) : 5.10, 绝缘: 是, 宽度: 38.5 mm  |
| GTIN (EAN) | 4050118448481              |  |
| 数量         | 20 ST                      |  |
| 类型         | ZQV 2.5N/9 RD              | 版本   |
| 订货号        | <a href="#">2108900000</a> | 横联件 (端子), 已插入的, 红色, 24 A, 回路数: 9, 间距 P (单位 : mm) : 5.10, 绝缘: 是, 宽度: 43.6 mm  |
| GTIN (EAN) | 4050118448474              |  |
| 数量         | 20 ST                      |  |
| 类型         | ZQV 2.5N/10 RD             | 版本   |
| 订货号        | <a href="#">2108910000</a> | 横联件 (端子), 已插入的, 红色, 24 A, 回路数: 10, 间距 P (单位 : mm) : 5.10, 绝缘: 是, 宽度: 48.7 mm |
| GTIN (EAN) | 4050118486018              |  |
| 数量         | 20 ST                      |  |
| 类型         | ZQV 2.5N/20 RD             | 版本   |
| 订货号        | <a href="#">2108920000</a> | 横联件 (端子), 已插入的, 红色, 24 A, 回路数: 20, 间距 P (单位 : mm) : 5.10, 绝缘: 是, 宽度: 102 mm  |
| GTIN (EAN) | 4050118485899              |  |
| 数量         | 20 ST                      |  |
| 类型         | ZQV 2.5N/50 RD             | 版本   |
| 订货号        | <a href="#">2109000000</a> | 横联件 (端子), 已插入的, 红色, 24 A, 回路数: 50, 间距 P (单位 : mm) : 5.10, 绝缘: 是, 宽度: 255 mm  |
| GTIN (EAN) | 4050118486001              |  |
| 数量         | 5 ST                       |  |

空白



Dekafix (DEK) 标记号是通用标记号, 适合所有导线、接插件和电子产品装配。这种标记号适用于标记字数少的情况, 并且含有多种预印制的标记号。

使用成条的标记号, 一步完成快速安装。高对比度的打印清晰可见, 并有多种宽度可选。

- 打印好的标记号选择多
- 标记条可迅速安装
- 适用于所有魏德米勒接插件
- 可提供空白 MultiCard 标记号或标准印制标记号针对定制打印: 请根据您的标签技术规范, 向我们发送一个我们标签制作软件 M-Print PRO 的文件, 或使用 M-Print PRO 在线版 (无需安装)。

通用订货数据

|            |                            |   |
|------------|----------------------------|---|
| 类型         | DEK 5/8 MC NE WS           | 版本  |
| 订货号        | <a href="#">1856740000</a> | Dekafix, 端子标记, 5 x 8 mm, 间距 P (单位: mm) : 8.00 |
| GTIN (EAN) | 4032248400850              | Weidmueller, 白色                               |
| 数量         | 800 ST                     |   |

定制印刷



Dekafix (DEK) 标记号是通用标记号, 适合所有导线、接插件和电子产品装配。这种标记号适用于标记字数少的情况, 并且含有多种预印制的标记号。

使用成条的标记号, 一步完成快速安装。高对比度的打印清晰可见, 并有多种宽度可选。

- 打印好的标记号选择多
- 标记条可迅速安装
- 适用于所有魏德米勒接插件
- 可提供空白 MultiCard 标记号或标准印制标记号针对定制打印: 请根据您的标签技术规范, 向我们发送一个我们标签制作软件 M-Print PRO 的文件, 或使用 M-Print PRO 在线版 (无需安装)。

通用订货数据

|            |                            |   |
|------------|----------------------------|---|
| 类型         | DEK 5/8 MC SDR             | 版本  |
| 订货号        | <a href="#">1856750000</a> | Dekafix, 端子标记, 5 x 8 mm, 间距 P (单位: mm) : 8.00 |
| GTIN (EAN) | 4032248400867              | Weidmueller, 根据客户需求                           |
| 数量         | 160 ST                     |   |
| 类型         | DEK 5/8 PLUS MC SDR        | 版本  |
| 订货号        | <a href="#">1046370000</a> | Dekafix, 端子标记, 5 x 8 mm, 间距 P (单位: mm) : 8.00 |
| GTIN (EAN) | 4032248782079              | Weidmueller, 根据客户需求                           |
| 数量         | 160 ST                     |   |

AAP12 10 LO WT

Weidmüller Interface GmbH & Co. KG  
Klingenbergstraße 26  
D-32758 Detmold  
Germany

www.weidmueller.com

附件

空白



WS 标识非常适用于 W 系列的接插件。由于 WS 标记号的系统兼容性，它们也同样适合 I 系列、Z 系列产品。宽敞的打印面积可以用来打印较长的字符，或者分成几行来打印。

WS 标记号尤其适合打印较长的非标准字符。采用 MultiCard 格式，可以用 PrintJet CONNECT 或绘图打印机进行打印。

- 可成条或单个安装
- 标记号采用被广泛认可的 MultiCard 格式针对定制打印：请根据您的标签技术规范，向我们发送一个我们标签制作软件 M-Print PRO 的文件，或使用 M-Print PRO 在线版（无需安装）。

通用订货数据

|            |                            |   |
|------------|----------------------------|---|
| 类型         | WS 10/8 PLUS MC NE WS      | 版本  |
| 订货号        | <a href="#">1905950000</a> | WS, 端子标记, 10 x 8 mm, 间距 P (单位 : mm) : 8.00 Weidmueller, |
| GTIN (EAN) | 4032248528103              | 白色  |
| 数量         | 420 ST                     |   |

定制印刷



WS 标识非常适用于 W 系列的接插件。由于 WS 标记号的系统兼容性，它们也同样适合 I 系列、Z 系列产品。宽敞的打印面积可以用来打印较长的字符，或者分成几行来打印。

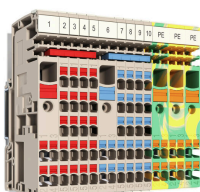
WS 标记号尤其适合打印较长的非标准字符。采用 MultiCard 格式，可以用 PrintJet CONNECT 或绘图打印机进行打印。

- 可成条或单个安装
- 标记号采用被广泛认可的 MultiCard 格式针对定制打印：请根据您的标签技术规范，向我们发送一个我们标签制作软件 M-Print PRO 的文件，或使用 M-Print PRO 在线版（无需安装）。

通用订货数据

|            |                            |   |
|------------|----------------------------|---|
| 类型         | WS 10/8 PLUS MC SDR        | 版本  |
| 订货号        | <a href="#">1906030000</a> | WS, 端子标记, 10 x 8 mm, 间距 P (单位 : mm) : 8.00 Weidmueller, |
| GTIN (EAN) | 4032248528196              | 根据客户需求  |
| 数量         | 84 ST                      |   |

10 mm<sup>2</sup> 至 2.5 mm<sup>2</sup>



独特的模块化概念可根据各种类型的机器进行定制。电位分配接线端子 AAP 的成功之处在于其使用两种构造——交替或成组的统一设计方式。在控制电压分配的分组结构中，电位位于不同的接线端子上，从而形成了整体的电位端子。

**AAP12 10 LO WT**

**Weidmüller Interface GmbH & Co. KG**  
 Klingenbergstraße 26  
 D-32758 Detmold  
 Germany

www.weidmueller.com

附件

通用订货数据

|            |                            |    |  |
|------------|----------------------------|----|--|
| 类型         | AAP12 2.5 LI RD            | 版本 |  |
| 订货号        | <a href="#">1988290000</a> |    | 模块式电流分配端子, PUSH IN, 2.5 mm², 800 V, 24 A, 深褐 |
| GTIN (EAN) | 4050118372779              |    |  |
| 数量         | 50 ST                      |    |  |

附件

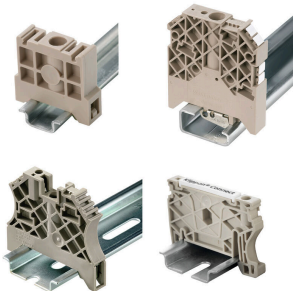


测试及测量装置的附件

通用订货数据

|            |                            |    |            |
|------------|----------------------------|----|------------|
| 类型         | ZUB MULTIMETER             | 版本 |            |
| 订货号        | <a href="#">9205270000</a> |    | Multimeter |
| GTIN (EAN) | 4032248723522              |    |            |
| 数量         | 1 ST                       |    |            |

尾架



为了确保能安全可靠地安装在导轨上, 避免打滑, 魏德米勒产品系列还提供了固定块。可以提供带螺钉和无螺钉的规格。固定块还可用来标记。还配有测试架。

通用订货数据

|            |                            |    |           |
|------------|----------------------------|----|-----------|
| 类型         | AEB 35 SC/1 BK             | 版本 |           |
| 订货号        | <a href="#">2475310000</a> |    | A-系列, 固定块 |
| GTIN (EAN) | 4050118487114              |    |           |
| 数量         | 50 ST                      |    |           |

附件

标识牌支架



标识牌支架允许以 5 或 5.1 mm 的节距额外安装标准标识牌。倾斜支架可以选择性地卡扣在一起，并可以安装在 Klippon® Connect 模块化端子排的所有标准标记通道中。匹配的标识牌类型可以在指派标记支架的相应附件下方找到。

通用订货数据

|            |                            |           |
|------------|----------------------------|-----------|
| 类型         | BZT 1 WS 10/5              | 版本        |
| 订货号        | <a href="#">1805490000</a> | 附件, 标记号托架 |
| GTIN (EAN) | 4032248270231              |           |
| 数量         | 100 ST                     |           |
| 类型         | BZT 1 ZA WS 10/5           | 版本        |
| 订货号        | <a href="#">1805520000</a> | 附件, 标记号托架 |
| GTIN (EAN) | 4032248270248              |           |
| 数量         | 100 ST                     |           |

端板和隔板

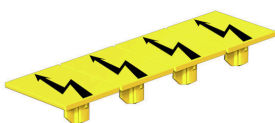


分隔板与端板是接线端子的必要附件。分隔板可实现不同电位和功能组的光学与电气隔离，提升安全性并确保控制柜内部结构清晰明了。端板用于封闭接线端子排的侧面，防止接触带电部件，同时确保整体结构整洁稳固。这两类组件均与魏德米勒相应的接线端子产品系列精确匹配，有助于实现安全、合规且专业的接线。

通用订货数据

|            |                            |          |
|------------|----------------------------|----------|
| 类型         | APP 3                      | 版本       |
| 订货号        | <a href="#">2489100000</a> | A-系列, 隔板 |
| GTIN (EAN) | 4050118499315              |          |
| 数量         | 50 ST                      |          |

警告盖板



带闪电符号的警告盖板让人与机器更加安全。这种盖板用在必须在应用内指明外部电压的场所。

AAP12 10 LO WT

Weidmüller Interface GmbH & Co. KG  
Klingenbergstraße 26  
D-32758 Detmold  
Germany

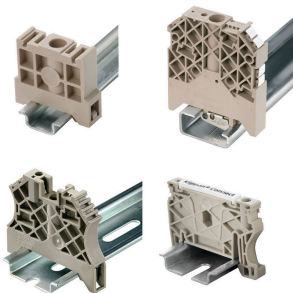
www.weidmueller.com

附件

通用订货数据

|            |                            |                            |
|------------|----------------------------|----------------------------|
| 类型         | AAM 10 YE FLASH            | 版本                         |
| 订货号        | <a href="#">2635580000</a> | A-系列, 端子标记, 14 x 10 mm, 黄色 |
| GTIN (EAN) | 4050118674521              |                            |
| 数量         | 40 ST                      |                            |

尾架

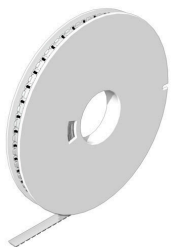


为了确保能安全可靠地安装在导轨上, 避免打滑, 魏德米勒产品系列还提供了固定块。可以提供带螺钉和无螺钉的规格。固定块还可用来标记。还配有测试架。

通用订货数据

|            |                            |           |
|------------|----------------------------|-----------|
| 类型         | AEB 35 SCL/1 V0            | 版本        |
| 订货号        | <a href="#">2661280000</a> | A-系列, 固定块 |
| GTIN (EAN) | 4050118702163              |           |
| 数量         | 20 ST                      |           |
| 类型         | AEB 35 SCL/1 V0 BK         | 版本        |
| 订货号        | <a href="#">2661300000</a> | A-系列, 固定块 |
| GTIN (EAN) | 4050118702187              |           |
| 数量         | 20 ST                      |           |
| 类型         | AEB 35 SCL/1 V0 GY         | 版本        |
| 订货号        | <a href="#">2661290000</a> | A-系列, 固定块 |
| GTIN (EAN) | 4050118702170              |           |
| 数量         | 20 ST                      |           |

WS 8/10



WS/ DEK

MultiMark端子标识牌采用由两种成分构成的创新复合材料。标识牌底座的设计使其能牢固卡插入接插件。标识牌的表面具有弹性, 易于安装。特制冲孔材料允许安装扎带延伸, 适应因不同尺寸部件联用而增加的空间需要, 尤其是在使用较长的接线端子时。另一优势: 表面材料的印刷效果出色, 保证标签耐用耐磨。采用300 dpi打印分辨率, 标记文字清晰可辨。

MultiMark 的优势

- 与魏德米勒模块式接线端子兼容
- 安装牢固, 印迹常保清晰
- 带状连续标签节省安装时间
- 得益于创新的复合材料, 易于安装
- 标签区域大, 优化清晰度
- 独立于生产厂家, 因此具备高度的灵活性

AAP12 10 LO WT

Weidmüller Interface GmbH & Co. KG  
Klingenbergstraße 26  
D-32758 Detmold  
Germany

www.weidmueller.com

附件

通用订货数据

|            |                            |                                      |  |
|------------|----------------------------|--------------------------------------|--|
| 类型         | WS-A 8/10 MM WS            | 版本                                   |  |
| 订货号        | <a href="#">2619890000</a> | WS, 端子标记, 8 x 10 mm, Weidmueller, 白色 |  |
| GTIN (EAN) | 4050118626193              |                                      |  |
| 数量         | 350 ST                     |                                      |  |

DEK 5/8



WS/ DEK

MultiMark端子标识牌采用由两种成分构成的创新复合材料。标识牌底座的设计使其能牢固卡插入接插件。标识牌的表面具有弹性，易于安装。特制冲孔材料允许安装扎带延伸，适应因不同尺寸部件联用而增加的空间需要，尤其是在使用较长的接线端子时。另一优势：表面材料的印刷效果出色，保证标签耐用耐磨。采用300 dpi打印分辨率，标记文字清晰可辨。

MultiMark 的优势

- 与魏德米勒模块式接线端子兼容
- 安装牢固，印迹常保清晰
- 带状连续标签节省安装时间
- 得益于创新的复合材料，易于安装
- 标签区域大，优化清晰度
- 独立于生产厂家，因此具备高度的灵活性

通用订货数据

|            |                            |  |  |
|------------|----------------------------|--|--|
| 类型         | DEK 5/8 MM WS              | 版本                                       |  |
| 订货号        | <a href="#">2007130000</a> | Dekafix, 端子标记, 5 x 8 mm, Weidmueller, 白色 |  |
| GTIN (EAN) | 4050118392012              |  |  |
| 数量         | 500 ST                     |  |  |

开槽螺丝刀



VDE 绝缘螺丝刀，用于最高处于交流 1000 V 和直流 1500 V 电压下的部件，DIN EN 60900，IEC 900。已通过 "GS"安全测试，组件已通过测试。Klinge aus hochlegiertem Chrom-Vanadium-Molybdän-Stahl, 槽刀由高品质 铬-钒-钼-钢 合金制成，持续硬化处理，发蓝处理

通用订货数据

|            |                            |   |  |
|------------|----------------------------|---|--|
| 类型         | SDIS SLIM 0.6X3.5X100      | 版本  |  |
| 订货号        | <a href="#">2749610000</a> | 装配工具, 刀片宽度(B): 3.5 mm, 刀片长度: 100 mm, 刀片厚度 (A): 0.6 mm |  |
| GTIN (EAN) | 4050118896350              |   |  |
| 数量         | 1 ST                       |   |  |

AAP12 10 LO WT

Weidmüller Interface GmbH & Co. KG  
Klingenbergstraße 26  
D-32758 Detmold  
Germany

www.weidmueller.com

附件

Plus



Dekafix (DEK) 标记号是通用标记号, 适合所有导线、接插件和电子产品装配。这种标记号适用于标记字数少的情况, 并且含有多种预印制的标记号。

使用成条的标记号, 一步完成快速安装。高对比度的打印清晰可见, 并有多种宽度可选。

- 打印好的标记号选择多
- 标记条可迅速安装
- 适用于所有魏德米勒接插件
- 可提供空白 MultiCard 标记号或标准印制标记号针对定制打印: 请根据您的标签技术规范, 向我们发送一个我们标签制作软件 M-Print PRO 的文件, 或使用 M-Print PRO 在线版 (无需安装)。

通用订货数据

|            |                            |   |
|------------|----------------------------|---|
| 类型         | DEK 5/5 PLUS MC NE WS      | 版本  |
| 订货号        | <a href="#">1854490000</a> | Dekafix, 端子标记, 5 x 5 mm, 间距 P (单位: mm) : 5.00 |
| GTIN (EAN) | 4032248393596              | Weidmueller, 白色                               |
| 数量         | 1000 ST                    |   |
| 类型         | DEK 5/8 PLUS MC NE WS      | 版本  |
| 订货号        | <a href="#">1046350000</a> | Dekafix, 端子标记, 5 x 8 mm, 间距 P (单位: mm) : 8.00 |
| GTIN (EAN) | 4032248782055              | Weidmueller, 白色                               |
| 数量         | 800 ST                     |   |

测试适配器和测试插座



测试适配器和测试插头用于接线端子和测试设备之间进行电气连接。通过这种方式, 就可以建立有线电气接触, 并且可以轻松进行测量。

通用订货数据

|            |                            |  |
|------------|----------------------------|--|
| 类型         | FZS 2/4 RT/80 SAKT4        | 版本   |
| 订货号        | <a href="#">1276300000</a> | 插头 (端子), 插拔联接, 2 mm², 联接点数量: 2, 回路数: 1, 宽度: 9 mm |
| GTIN (EAN) | 4008190026080              |  |
| 数量         | 20 ST                      |  |