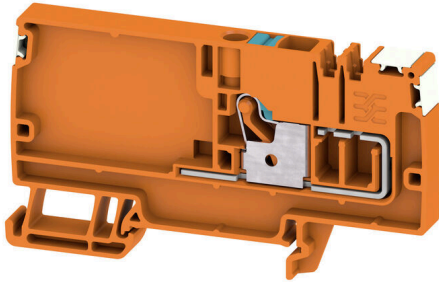


AAP11 6 LO DL BL/OR

Weidmüller Interface GmbH & Co. KG
 Klingenbergstraße 26
 D-32758 Detmold
 Germany

www.weidmueller.com



独特的模块化概念可根据各种类型的机器进行定制。电位分配接线端子 AAP 的成功之处在于其使用两种构造——交替或成组的统一设计方式。在控制电压分配的分组结构中，电位位于不同的接线端子上，从而形成了整体的电位端子。

通用订货数据

| | |
|------------|--|
| 版本 | 电源端子, PUSH IN, 6 mm ² , 500 V, 41 A, 蓝色 |
| 订货号 | 2675330000 |
| 类型 | AAP11 6 LO DL BL/OR |
| GTIN (EAN) | 4050118733662 |
| 数量 | 20 items |

AAP11 6 LO DL BL/OR

Weidmüller Interface GmbH & Co. KG
Klingenbergstraße 26
D-32758 Detmold
Germany

www.weidmueller.com

技术数据

审批

MAMID 认证



ROHS

一致

尺寸和重量

| | | | |
|---------------|-------------|---------|-------------|
| 深 | 48 mm | 深度 (英寸) | 1.8898 inch |
| 深度 (含 DIN 导轨) | 48 mm | 高度 | 85.5 mm |
| 高度 (英寸) | 3.3661 inch | 宽度 | 8.1 mm |
| 宽度 (英寸) | 0.3189 inch | 净重 | 17.4 g |

温度

| | | | |
|----------|----------------|----------|---------------|
| 存储温度 | -25 °C...55 °C | 环境温度 | -5 °C...40 °C |
| 最小持续工作温度 | -60 °C | 最大持续工作温度 | 130 °C |

环保产品合规

| | |
|------------|----------------------------|
| RoHS 合规状态 | 合规, 无例外 |
| REACH SVHC | 不超过 0.1 wt% 的高度关注物质 (SVHC) |

额定数据IECEX/ATEX

| | | | |
|-------------------|-------------------|---------------------|-------------------|
| ATEX 证书号 | TUEV17ATEX8030U | IECEX 证书号 | IECEXTUR17.0015U |
| 最大电压 (欧洲防爆标准ATEX) | 550 V | 电流 (ATEX) | 33 A |
| 导线最大压接面积(ATEX) | 6 mm ² | 最大电压 (国际电工委员会IECEX) | 550 V |
| 电流 (IECEX) | 33 A | 导线最大压接面积 (IECEX) | 6 mm ² |
| EN 60079-7 标识 | Ex ec II C Gc | Ex 2014/34/EU 标签 | II 2 G D |

其它技术参数

| | | | |
|------|-------|-----|---|
| 开放端 | 右方 | 防爆版 | 是 |
| 安装方式 | TS 35 | | |

可压接导线 (其它联接)

| | |
|-------------|---------|
| 其他联接方式的接口类型 | PUSH IN |
|-------------|---------|

可压接导线 (额定联接)

| | |
|---------------------------------------|----------------------|
| 测量规 按照 60 947-1 标准 | A5 |
| 导线最大压接面积 AWG | AWG 8 |
| 连接方向 | 上方 |
| 剥线长度 | 12 mm |
| 联接类型 2 | PUSH IN |
| 联接类型 | PUSH IN |
| 联接点数量 | 1 |
| 压接范围, 最大 | 6 mm ² |
| 压接范围, 最小 | 0.34 mm ² |
| 螺丝刀口尺寸 | 1.0 x 5.5 mm |
| 导线最小压接面积 AWG | AWG 22 |
| 导线连接截面积, 多股细导线, 带管状端头 DIN 46228/4, 最大 | 6 mm ² |

AAP11 6 LO DL BL/OR

Weidmüller Interface GmbH & Co. KG
 Klingenbergstraße 26
 D-32758 Detmold
 Germany

www.weidmueller.com

技术数据

| | | | |
|---------------------------------------|----------------------|--|-------------------------|
| 导线连接截面积, 多股细导线, 带管状端头 DIN 46228/4, 最小 | 0.34 mm ² | | |
| 导线连接截面积, 多股细导线, 带管状端头 DIN 46228/1, 最大 | 6 mm ² | | |
| 导线连接截面积, 多股细导线, 带管状端头 DIN 46228/1, 最小 | 0.34 mm ² | | |
| 最大压接面积 软导线 | 6 mm ² | | |
| 最小多股导线接线截面积 | 0.34 mm ² | | |
| 接线截面积, 多股线, 最大 | 6 mm ² | | |
| 接线截面积, 多股线, 最小 | 0.34 mm ² | | |
| 双线管状端头 最大导线横截面 | 1.5 mm ² | | |
| 双线管状端头 最小导线横截面 | 0.5 mm ² | | |
| 导线连接截面积, 单股硬导线, 最大 | 6 mm ² | | |
| 导线连接截面积, 单股硬导线, 最小 | 0.34 mm ² | | |
| - 带塑料套的线端金属包头管部长度 DIN 46228/4 | 管长度 | 最小 10 mm 最大 12 mm | |
| | 导线连接 截面积 | 最小 0.5 mm ² 最大 1 mm ² | |
| | 管长度 | 最小 10 mm 最大 18 mm | |
| | 导线连接 截面积 | 标称 1.5 mm ² | |
| | 管长度 | 最小 12 mm 最大 18 mm | |
| | 导线连接 截面积 | 标称 2.5 mm ² | |
| | 管长度 | 最小 10 mm 最大 18 mm | |
| | 导线连接 截面积 | 最小 4 mm ² 最大 6 mm ² | |
| | 双线管状端头的管长度 | 管长度 | 最小 10 mm 最大 12 mm |
| | | 导线连接 截面积 | 标称 0.5 mm ² |
| | | 管长度 | 最小 10 mm 最大 18 mm |
| | | 导线连接 截面积 | 标称 0.75 mm ² |
| 管长度 | | 最小 12 mm 最大 18 mm | |
| 导线连接 截面积 | | 最小 1 mm ² 最大 1.5 mm ² | |
| - 不带塑料套的线端金属包头管部长度 DIN 46228/1 | 管长度 | 标称 10 mm | |
| | 导线连接 截面积 | 最小 0.5 mm ² 最大 1 mm ² | |
| | 管长度 | 最小 10 mm 最大 12 mm | |
| | 导线连接 截面积 | 最小 1.5 mm ² 最大 2.5 mm ² | |
| | 管长度 | 最小 12 mm 最大 18 mm | |
| | 导线连接 截面积 | 标称 4 mm ² | |
| | 管长度 | 最小 10 mm 最大 18 mm | |
| | 导线连接 截面积 | 最小 6 mm ² 最大 10 mm ² | |

材料参数

| | | | |
|--------------|-------|------|----|
| 基础材料 | Wemid | 颜色编码 | 蓝色 |
| 阻燃等级符合 UL 94 | V-0 | | |

技术数据

系统特征值

| | | | |
|---------|---|---------|-------|
| 必须的端板 | 是 | 电位数量 | 1 |
| 层数 | 1 | 每层压接点数量 | 1 |
| 每层电位点数量 | 1 | 层, 内部桥接 | 无 |
| PE联接 | 无 | 安装导轨已装备 | TS 35 |
| PE 功能 | 无 | | |

通用的

| | | | |
|--------------|--------|--------------|---------------------|
| 回路数 | 1 | 导线最大压接面积 AWG | AWG 8 |
| 导线最小压接面积 AWG | AWG 22 | 标准 | 符合 IEC 60947-7-1 标准 |
| 安装导轨已装备 | TS 35 | | |

额定数据

| | | | |
|--------|---------------------|--------------------------|---------|
| 额定横截面 | 6 mm ² | 额定电压 | 500 V |
| 额定交流电压 | 500 V | 额定直流电压 | 500 V |
| 额定电流 | 41 A | 最大电流 | 41 A |
| 标准 | 符合 IEC 60947-7-1 标准 | 体积电阻率符合 IEC 60947-7-x 标准 | 0.78 mΩ |
| 额定浪涌电压 | 6 kV | 功率损耗符合 IEC 60947-7-x | 1.31 W |
| 过压等级 | III | 污染等级 | 3 |

分类

| | | | |
|-------------|-------------|-------------|-------------|
| ETIM 8.0 | EC000897 | ETIM 9.0 | EC000897 |
| ETIM 10.0 | EC000897 | ECLASS 14.0 | 27-25-01-19 |
| ECLASS 15.0 | 27-25-01-19 | | |



附件

附件

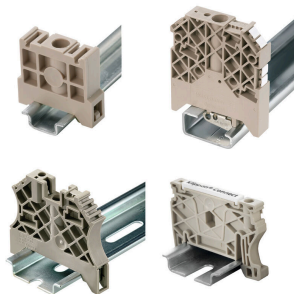
测试及测量装置的附件



通用订货数据

| | | | |
|------------|----------------------------|------------|--|
| 类型 | ZUB MULTIMETER | 版本 | |
| 订货号 | 9205270000 | Multimeter | |
| GTIN (EAN) | 4032248723522 | | |
| 数量 | 1 ST | | |

尾架



为了确保能安全可靠地安装在导轨上，避免打滑，魏德米勒产品系列还提供了固定块。可以提供带螺钉和无螺钉的规格。固定块还可用来标记。还配有测试架。

通用订货数据

| | | | |
|------------|----------------------------|-----------|--|
| 类型 | AEB 35 SC/1 | 版本 | |
| 订货号 | 1991920000 | A-系列, 固定块 | |
| GTIN (EAN) | 4050118376722 | | |
| 数量 | 50 ST | | |
| 类型 | AEB 35 SC/1 BK | 版本 | |
| 订货号 | 2475310000 | A-系列, 固定块 | |
| GTIN (EAN) | 4050118487114 | | |
| 数量 | 50 ST | | |

标识牌支架



标识牌支架允许以 5 或 5.1 mm 的节距额外安装标准标识牌。倾斜支架可以选择性地卡扣在一起，并可以安装在 Klippon® Connect 模块化端子排的所有标准标记通道中。匹配的标识牌类型可以在指派标记支架的相应附件下方找到。

AAP11 6 LO DL BL/OR

Weidmüller Interface GmbH & Co. KG
Klingenbergstraße 26
D-32758 Detmold
Germany

www.weidmueller.com

附件

通用订货数据

| | | |
|------------|----------------------------|-----------|
| 类型 | BZT 1 WS 10/5 | 版本 |
| 订货号 | 1805490000 | 附件, 标记号托架 |
| GTIN (EAN) | 4032248270231 | |
| 数量 | 100 ST | |
| 类型 | BZT 1 ZA WS 10/5 | 版本 |
| 订货号 | 1805520000 | 附件, 标记号托架 |
| GTIN (EAN) | 4032248270248 | |
| 数量 | 100 ST | |

端板和隔板



分隔板与端板是接线端子的必要附件。分隔板可实现不同电位和功能组的光学与电气隔离，提升安全性并确保控制柜内部结构清晰明了。端板用于封闭接线端子排的侧面，防止接触带电部件，同时确保整体结构整洁稳固。这两类组件均与魏德米勒相应的接线端子产品系列精确匹配，有助于实现安全、合规且专业的接线。

通用订货数据

| | | |
|------------|----------------------------|----------|
| 类型 | APP 3 | 版本 |
| 订货号 | 2489100000 | A-系列, 隔板 |
| GTIN (EAN) | 4050118499315 | |
| 数量 | 50 ST | |

警告盖板



带闪电符号的警告盖板让人与机器更加安全。这种盖板用在必须在应用内指明外部电压的场所。

通用订货数据

| | | |
|------------|----------------------------|--|
| 类型 | AAM 6 YE FLASH | 版本 |
| 订货号 | 2635570000 | A-系列, 端子标记, 13 x 8.1 mm, 间距 P (单位: mm) : 8.00 黄色 |
| GTIN (EAN) | 4050118674514 | |
| 数量 | 40 ST | |

AAP11 6 LO DL BL/OR

Weidmüller Interface GmbH & Co. KG
Klingenbergstraße 26
D-32758 Detmold
Germany

www.weidmueller.com

附件

尾架



为了确保能安全可靠地安装在导轨上，避免打滑，魏德米勒产品系列还提供了固定块。可以提供带螺钉和无螺钉的规格。固定块还可用来标记。还配有测试架。

通用订货数据

| | | |
|------------|----------------------------|-----------|
| 类型 | AEB 35 SCL/1 V0 | 版本 |
| 订货号 | 2661280000 | A-系列, 固定块 |
| GTIN (EAN) | 4050118702163 | |
| 数量 | 20 ST | |
| 类型 | AEB 35 SCL/1 V0 BK | 版本 |
| 订货号 | 2661300000 | A-系列, 固定块 |
| GTIN (EAN) | 4050118702187 | |
| 数量 | 20 ST | |
| 类型 | AEB 35 SCL/1 V0 GY | 版本 |
| 订货号 | 2661290000 | A-系列, 固定块 |
| GTIN (EAN) | 4050118702170 | |
| 数量 | 20 ST | |

横联接



附近接线端子通过横联件实现电位分配或倍增。可轻松避免额外的接线工作。即使电极破损，仍能保证接线端子的接触可靠性。魏德米勒产品组合中有适合模块化接线端子的可插拔、可拧紧横联系统。

通用订货数据

| | | |
|------------|----------------------------|--|
| 类型 | ZQV 1.5N/9 RD | 版本 |
| 订货号 | 1985790000 | 横联件 (端子), 已插入的, 红色, 17.5 A, 回路数: 9, 间距 P (单位: mm) : 3.50, 绝缘: 是, 宽度: 30 mm |
| GTIN (EAN) | 4050118370386 | |
| 数量 | 20 ST | |
| 类型 | ZQV 1.5N/9 BL | 版本 |
| 订货号 | 1985660000 | 横联件 (端子), 已插入的, 蓝色, 17.5 A, 回路数: 9, 间距 P (单位: mm) : 3.50, 绝缘: 是, 宽度: 30 mm |
| GTIN (EAN) | 4050118370478 | |
| 数量 | 20 ST | |
| 类型 | ZQV 1.5N/9 | 版本 |
| 订货号 | 1985560000 | 横联件 (端子), 已插入的, 橙色, 17.5 A, 回路数: 9, 间距 P (单位: mm) : 3.50, 绝缘: 是, 宽度: 30 mm |
| GTIN (EAN) | 4050118370409 | |
| 数量 | 20 ST | |

AAP11 6 LO DL BL/OR

Weidmüller Interface GmbH & Co. KG
 Klingenbergstraße 26
 D-32758 Detmold
 Germany

附件

www.weidmueller.com

| | | |
|------------|----------------------------|---|
| 类型 | ZQV 1.5N/8 RD | 版本 |
| 订货号 | 1985770000 | 横联件 (端子), 已插入的, 红色, 17.5 A, 回路数: 8, 间距 P (单位 : |
| GTIN (EAN) | 4050118370508 | mm) : 3.50, 绝缘: 是, 宽度: 26.5 mm |
| 数量 | 20 ST | |
| 类型 | ZQV 1.5N/8 BL | 版本 |
| 订货号 | 1985640000 | 横联件 (端子), 已插入的, 蓝色, 17.5 A, 回路数: 8, 间距 P (单位 : |
| GTIN (EAN) | 4050118370461 | mm) : 3.50, 绝缘: 是, 宽度: 26.5 mm |
| 数量 | 20 ST | |
| 类型 | ZQV 1.5N/8 | 版本 |
| 订货号 | 1985540000 | 横联件 (端子), 已插入的, 橙色, 17.5 A, 回路数: 8, 间距 P (单位 : |
| GTIN (EAN) | 4050118370218 | mm) : 3.50, 绝缘: 是, 宽度: 26.5 mm |
| 数量 | 20 ST | |
| 类型 | ZQV 1.5N/7 RD | 版本 |
| 订货号 | 1985750000 | 横联件 (端子), 已插入的, 红色, 17.5 A, 回路数: 7, 间距 P (单位 : |
| GTIN (EAN) | 4050118370249 | mm) : 3.50, 绝缘: 是, 宽度: 23 mm |
| 数量 | 20 ST | |
| 类型 | ZQV 1.5N/7 BL | 版本 |
| 订货号 | 1985630000 | 横联件 (端子), 已插入的, 蓝色, 17.5 A, 回路数: 7, 间距 P (单位 : |
| GTIN (EAN) | 4050118370522 | mm) : 3.50, 绝缘: 是, 宽度: 23 mm |
| 数量 | 20 ST | |
| 类型 | ZQV 1.5N/7 | 版本 |
| 订货号 | 1985520000 | 横联件 (端子), 已插入的, 橙色, 17.5 A, 回路数: 7, 间距 P (单位 : |
| GTIN (EAN) | 4050118370195 | mm) : 3.50, 绝缘: 是, 宽度: 23 mm |
| 数量 | 20 ST | |
| 类型 | ZQV 1.5N/6 RD | 版本 |
| 订货号 | 1985730000 | 横联件 (端子), 已插入的, 红色, 17.5 A, 回路数: 6, 间距 P (单位 : |
| GTIN (EAN) | 4050118370454 | mm) : 3.50, 绝缘: 是, 宽度: 19.5 mm |
| 数量 | 20 ST | |
| 类型 | ZQV 1.5N/6 BL | 版本 |
| 订货号 | 1985610000 | 横联件 (端子), 已插入的, 蓝色, 17.5 A, 回路数: 6, 间距 P (单位 : |
| GTIN (EAN) | 4050118370492 | mm) : 3.50, 绝缘: 是, 宽度: 19.5 mm |
| 数量 | 20 ST | |
| 类型 | ZQV 1.5N/6 | 版本 |
| 订货号 | 1985510000 | 横联件 (端子), 已插入的, 橙色, 17.5 A, 回路数: 6, 间距 P (单位 : |
| GTIN (EAN) | 4050118370188 | mm) : 3.50, 绝缘: 是, 宽度: 19.5 mm |
| 数量 | 20 ST | |
| 类型 | ZQV 1.5N/50 RD | 版本 |
| 订货号 | 1985820000 | 横联件 (端子), 已插入的, 红色, 17.5 A, 回路数: 50, 间距 P (单位 : |
| GTIN (EAN) | 4050118370270 | mm) : 3.50, 绝缘: 是, 宽度: 175 mm |
| 数量 | 5 ST | |
| 类型 | ZQV 1.5N/50 BL | 版本 |
| 订货号 | 1985720000 | 横联件 (端子), 已插入的, 蓝色, 17.5 A, 回路数: 50, 间距 P (单位 : |
| GTIN (EAN) | 4050118370546 | mm) : 3.50, 绝缘: 是, 宽度: 175 mm |
| 数量 | 5 ST | |
| 类型 | ZQV 1.5N/50 | 版本 |
| 订货号 | 1985620000 | 横联件 (端子), 已插入的, 橙色, 17.5 A, 回路数: 50, 间距 P (单位 : |
| GTIN (EAN) | 4050118370300 | mm) : 3.50, 绝缘: 是, 宽度: 175 mm |
| 数量 | 5 ST | |
| 类型 | ZQV 1.5N/5 RD | 版本 |
| 订货号 | 1985710000 | 横联件 (端子), 已插入的, 红色, 17.5 A, 回路数: 5, 间距 P (单位 : |
| GTIN (EAN) | 4050118370256 | mm) : 3.50, 绝缘: 是, 宽度: 16 mm |
| 数量 | 20 ST | |

AAP11 6 LO DL BL/OR

Weidmüller Interface GmbH & Co. KG
 Klingenbergstraße 26
 D-32758 Detmold
 Germany

附件

www.weidmueller.com

| | | |
|------------|----------------------------|---|
| 类型 | ZQV 1.5N/5 BL | 版本 |
| 订货号 | 1985590000 | 横联件 (端子), 已插入的, 蓝色, 17.5 A, 回路数: 5, 间距 P (单位 : |
| GTIN (EAN) | 4050118370430 | mm) : 3.50, 绝缘: 是, 宽度: 16 mm |
| 数量 | 20 ST | |
| 类型 | ZQV 1.5N/5 | 版本 |
| 订货号 | 1985500000 | 横联件 (端子), 已插入的, 橙色, 17.5 A, 回路数: 5, 间距 P (单位 : |
| GTIN (EAN) | 4050118369991 | mm) : 3.50, 绝缘: 是, 宽度: 16 mm |
| 数量 | 20 ST | |
| 类型 | ZQV 1.5N/4 RD | 版本 |
| 订货号 | 1985690000 | 横联件 (端子), 已插入的, 红色, 17.5 A, 回路数: 4, 间距 P (单位 : |
| GTIN (EAN) | 4050118370515 | mm) : 3.50, 绝缘: 是, 宽度: 12.5 mm |
| 数量 | 60 ST | |
| 类型 | ZQV 1.5N/4 BL | 版本 |
| 订货号 | 1985570000 | 横联件 (端子), 已插入的, 蓝色, 17.5 A, 回路数: 4, 间距 P (单位 : |
| GTIN (EAN) | 4050118370317 | mm) : 3.50, 绝缘: 是, 宽度: 12.5 mm |
| 数量 | 60 ST | |
| 类型 | ZQV 1.5N/4 | 版本 |
| 订货号 | 1985490000 | 横联件 (端子), 已插入的, 橙色, 17.5 A, 回路数: 4, 间距 P (单位 : |
| GTIN (EAN) | 4050118370201 | mm) : 3.50, 绝缘: 是, 宽度: 12.5 mm |
| 数量 | 60 ST | |
| 类型 | ZQV 1.5N/3 RD | 版本 |
| 订货号 | 1985670000 | 横联件 (端子), 已插入的, 红色, 17.5 A, 回路数: 3, 间距 P (单位 : |
| GTIN (EAN) | 4050118370348 | mm) : 3.50, 绝缘: 是, 宽度: 9 mm |
| 数量 | 60 ST | |
| 类型 | ZQV 1.5N/3 BL | 版本 |
| 订货号 | 1985550000 | 横联件 (端子), 已插入的, 蓝色, 17.5 A, 回路数: 3, 间距 P (单位 : |
| GTIN (EAN) | 4050118370485 | mm) : 3.50, 绝缘: 是, 宽度: 9 mm |
| 数量 | 60 ST | |
| 类型 | ZQV 1.5N/3 | 版本 |
| 订货号 | 1985480000 | 横联件 (端子), 已插入的, 橙色, 17.5 A, 回路数: 3, 间距 P (单位 : |
| GTIN (EAN) | 4050118370096 | mm) : 3.50, 绝缘: 是, 宽度: 9 mm |
| 数量 | 60 ST | |
| 类型 | ZQV 1.5N/20 RD | 版本 |
| 订货号 | 1985810000 | 横联件 (端子), 已插入的, 红色, 17.5 A, 回路数: 20, 间距 P (单位 : |
| GTIN (EAN) | 4050118370355 | mm) : 3.50, 绝缘: 是, 宽度: 70 mm |
| 数量 | 20 ST | |
| 类型 | ZQV 1.5N/20 BL | 版本 |
| 订货号 | 1985700000 | 横联件 (端子), 已插入的, 蓝色, 17.5 A, 回路数: 20, 间距 P (单位 : |
| GTIN (EAN) | 4050118370331 | mm) : 3.50, 绝缘: 是, 宽度: 70 mm |
| 数量 | 20 ST | |
| 类型 | ZQV 1.5N/20 | 版本 |
| 订货号 | 1985600000 | 横联件 (端子), 已插入的, 橙色, 17.5 A, 回路数: 20, 间距 P (单位 : |
| GTIN (EAN) | 4050118370225 | mm) : 3.50, 绝缘: 是, 宽度: 70 mm |
| 数量 | 20 ST | |
| 类型 | ZQV 1.5N/2 RD | 版本 |
| 订货号 | 1985650000 | 横联件 (端子), 已插入的, 红色, 17.5 A, 回路数: 2, 间距 P (单位 : |
| GTIN (EAN) | 4050118370324 | mm) : 3.50, 绝缘: 是, 宽度: 5.5 mm |
| 数量 | 60 ST | |
| 类型 | ZQV 1.5N/2 BL | 版本 |
| 订货号 | 1985530000 | 横联件 (端子), 已插入的, 蓝色, 17.5 A, 回路数: 2, 间距 P (单位 : |
| GTIN (EAN) | 4050118370423 | mm) : 3.50, 绝缘: 是, 宽度: 5.5 mm |
| 数量 | 60 ST | |

AAP11 6 LO DL BL/OR

Weidmüller Interface GmbH & Co. KG
Klingenbergstraße 26
D-32758 Detmold
Germany

www.weidmueller.com

附件

| | | |
|------------|----------------------------|--|
| 类型 | ZQV 1.5N/2 | 版本 |
| 订货号 | 1985410000 | 横联件 (端子), 已插入的, 橙色, 17.5 A, 回路数: 2, 间距 P (单位 : mm) : 3.50, 绝缘: 是, 宽度: 5.5 mm |
| GTIN (EAN) | 4050118369861 | |
| 数量 | 60 ST | |
| 类型 | ZQV 1.5N/10 RD | 版本 |
| 订货号 | 1985800000 | 横联件 (端子), 已插入的, 红色, 17.5 A, 回路数: 10, 间距 P (单位 : mm) : 3.50, 绝缘: 是, 宽度: 33.5 mm |
| GTIN (EAN) | 4050118370393 | |
| 数量 | 20 ST | |
| 类型 | ZQV 1.5N/10 BL | 版本 |
| 订货号 | 1985680000 | 横联件 (端子), 已插入的, 蓝色, 17.5 A, 回路数: 10, 间距 P (单位 : mm) : 3.50, 绝缘: 是, 宽度: 33.5 mm |
| GTIN (EAN) | 4050118370539 | |
| 数量 | 20 ST | |
| 类型 | ZQV 1.5N/10 | 版本 |
| 订货号 | 1985580000 | 横联件 (端子), 已插入的, 橙色, 17.5 A, 回路数: 10, 间距 P (单位 : mm) : 3.50, 绝缘: 是, 宽度: 33.5 mm |
| GTIN (EAN) | 4050118370416 | |
| 数量 | 20 ST | |

端板和隔板



分隔板与端板是接线端子的必要附件。分隔板可实现不同电位和功能组的光学与电气隔离, 提升安全性并确保控制柜内部结构清晰明了。端板用于封闭接线端子排的侧面, 防止接触带电部件, 同时确保整体结构整洁稳固。这两类组件均与魏德米勒相应的接线端子产品系列精确匹配, 有助于实现安全、合规且专业的接线。

通用订货数据

| | | |
|------------|----------------------------|----------|
| 类型 | AEP AP11 | 版本 |
| 订货号 | 1988320000 | A-系列, 端板 |
| GTIN (EAN) | 4050118372854 | |
| 数量 | 20 ST | |

测试适配器和测试插座



测试适配器和测试插头用于接线端子和测试设备之间进行电气连接。通过这种方式, 就可以建立有线电气接触, 并且可以轻松进行测量。

通用订货数据

| | | |
|------------|----------------------------|--|
| 类型 | ATPG 1.5 MI-R | 版本 |
| 订货号 | 1991880000 | 测试适配器 (端子), 1.5 mm ² , 250 V, 0.2 A |
| GTIN (EAN) | 4050118376715 | |
| 数量 | 50 ST | |

AAP11 6 LO DL BL/OR

Weidmüller Interface GmbH & Co. KG
Klingenbergstraße 26
D-32758 Detmold
Germany

www.weidmueller.com

附件

| | | |
|------------|----------------------------|------------------------------------|
| 类型 | ATPG 1.5-10 L | 版本 |
| 订货号 | 1991890000 | 测试适配器 (端子) , 1.5 mm², 250 V, 0.2 A |
| GTIN (EAN) | 4050118376647 | |
| 数量 | 50 ST | |
| 类型 | ATPG 10 MI-R | 版本 |
| 订货号 | 1991870000 | 测试适配器 (端子) , 1.5 mm², 250 V, 0.2 A |
| GTIN (EAN) | 4050118376678 | |
| 数量 | 50 ST | |
| 类型 | ATPG 2.5 MI-R | 版本 |
| 订货号 | 1991960000 | 测试适配器 (端子) , 1.5 mm², 250 V, 0.2 A |
| GTIN (EAN) | 4050118376685 | |
| 数量 | 50 ST | |
| 类型 | ATPG 4 MI-R | 版本 |
| 订货号 | 1991860000 | 测试适配器 (端子) , 1.5 mm², 250 V, 0.2 A |
| GTIN (EAN) | 4050118376661 | |
| 数量 | 50 ST | |
| 类型 | ATPG 6 MI-R | 版本 |
| 订货号 | 1991930000 | 测试适配器 (端子) , 1.5 mm², 250 V, 0.2 A |
| GTIN (EAN) | 4050118376555 | |
| 数量 | 50 ST | |

尾架



为了确保能安全可靠地安装在导轨上, 避免打滑, 魏德米勒产品系列还提供了固定块。可以提供带螺钉和无螺钉的规格。固定块还可用来标记。还配有测试架。

通用订货数据

| | | |
|------------|----------------------------|-----------|
| 类型 | AEB 35 SCL/1 V0 BK DL | 版本 |
| 订货号 | 2570250000 | A-系列, 固定块 |
| GTIN (EAN) | 4050118580266 | |
| 数量 | 50 ST | |
| 类型 | AEB 35 SCL/1 V0 DL | 版本 |
| 订货号 | 2570240000 | A-系列, 固定块 |
| GTIN (EAN) | 4050118580259 | |
| 数量 | 50 ST | |
| 类型 | AEB 35 SCL/1 V0 GY DL | 版本 |
| 订货号 | 2570260000 | A-系列, 固定块 |
| GTIN (EAN) | 4050118580273 | |
| 数量 | 50 ST | |

AAP11 6 LO DL BL/OR

Weidmüller Interface GmbH & Co. KG
Klingenbergstraße 26
D-32758 Detmold
Germany

www.weidmueller.com

附件

WS 12/8



WS/ DEK

MultiMark端子标识牌采用由两种成分构成的创新复合材料。标识牌底座的设计使其能牢固卡插入接插件。标识牌的表面具有弹性，易于安装。特制冲孔材料允许安装扎带延伸，适应因不同尺寸部件联用而增加的空间需要，尤其是在使用较长的接线端子时。另一优势：表面材料的印刷效果出色，保证标签耐用耐磨。采用300 dpi打印分辨率，标记文字清晰可辨。

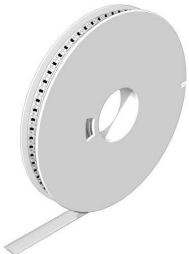
MultiMark 的优势

- 与魏德米勒模块式接线端子兼容
- 安装牢固，印迹常保清晰
- 带状连续标签节省安装时间
- 得益于创新的复合材料，易于安装
- 标签区域大，优化清晰度
- 独立于生产厂家，因此具备高度的灵活性

通用订货数据

| | | | |
|------------|----------------------------|----|--|
| 类型 | WS-A 12/8 MM WS | 版本 | |
| 订货号 | 2448920000 | | WS, 端子标记, 12 x 8.1 mm, Weidmueller, 白色 |
| GTIN (EAN) | 4050118462975 | | |
| 数量 | 500 ST | | |

WS 12/6.5



WS/ DEK

MultiMark端子标识牌采用由两种成分构成的创新复合材料。标识牌底座的设计使其能牢固卡插入接插件。标识牌的表面具有弹性，易于安装。特制冲孔材料允许安装扎带延伸，适应因不同尺寸部件联用而增加的空间需要，尤其是在使用较长的接线端子时。另一优势：表面材料的印刷效果出色，保证标签耐用耐磨。采用300 dpi打印分辨率，标记文字清晰可辨。

MultiMark 的优势

- 与魏德米勒模块式接线端子兼容
- 安装牢固，印迹常保清晰
- 带状连续标签节省安装时间
- 得益于创新的复合材料，易于安装
- 标签区域大，优化清晰度
- 独立于生产厂家，因此具备高度的灵活性

通用订货数据

| | | | |
|------------|----------------------------|----|--|
| 类型 | WS 12/6.5 MM WS | 版本 | |
| 订货号 | 2619930000 | | WS, 端子标记, 12 x 6.5 mm, Weidmueller, 白色 |
| GTIN (EAN) | 4050118626155 | | |
| 数量 | 600 ST | | |

AAP11 6 LO DL BL/OR

Weidmüller Interface GmbH & Co. KG
Klingenbergstraße 26
D-32758 Detmold
Germany

www.weidmueller.com

附件

WS 12/6



WS/ DEK

MultiMark端子标识牌采用由两种成分构成的创新复合材料。标识牌底座的设计使其能牢固卡插入接插件。标识牌的表面具有弹性，易于安装。特制冲孔材料允许安装扎带延伸，适应因不同尺寸部件联用而增加的空间需要，尤其是在使用较长的接线端子时。另一优势：表面材料的印刷效果出色，保证标签耐用耐磨。采用300 dpi打印分辨率，标记文字清晰可辨。

MultiMark 的优势

- 与魏德米勒模块式接线端子兼容
- 安装牢固，印迹常保清晰
- 带状连续标签节省安装时间
- 得益于创新的复合材料，易于安装
- 标签区域大，优化清晰度
- 独立于生产厂家，因此具备高度的灵活性

通用订货数据

| | | |
|------------|----------------------------|---|
| 类型 | WS 12/6 MM WS | 版本 |
| 订货号 | 2007200000 | WS, 端子标记, 12 x 6 mm, Weidmueller, 白色 |
| GTIN (EAN) | 4050118391886 | |
| 数量 | 600 ST | |
| 类型 | WS 12/6 MM BP WS | 版本 |
| 订货号 | 2619860000 | WS, 端子标记, 12 x 6 mm, 间距 P (单位 : mm) : 6.00 Weidmueller, |
| GTIN (EAN) | 4050118626223 | 白色 |
| 数量 | 4500 ST | |

WS 12/5



WS/ DEK

MultiMark端子标识牌采用由两种成分构成的创新复合材料。标识牌底座的设计使其能牢固卡插入接插件。标识牌的表面具有弹性，易于安装。特制冲孔材料允许安装扎带延伸，适应因不同尺寸部件联用而增加的空间需要，尤其是在使用较长的接线端子时。另一优势：表面材料的印刷效果出色，保证标签耐用耐磨。采用300 dpi打印分辨率，标记文字清晰可辨。

MultiMark 的优势

- 与魏德米勒模块式接线端子兼容
- 安装牢固，印迹常保清晰
- 带状连续标签节省安装时间
- 得益于创新的复合材料，易于安装
- 标签区域大，优化清晰度
- 独立于生产厂家，因此具备高度的灵活性

通用订货数据

| | | |
|------------|----------------------------|--------------------------------------|
| 类型 | WS 12/5 MM WS | 版本 |
| 订货号 | 2007190000 | WS, 端子标记, 12 x 5 mm, Weidmueller, 白色 |
| GTIN (EAN) | 4050118392036 | |
| 数量 | 800 ST | |
| 类型 | WS 12/5 MM BP WS | 版本 |
| 订货号 | 2619850000 | WS, 端子标记, 12 x 5 mm, Weidmueller, 白色 |
| GTIN (EAN) | 4050118626230 | |
| 数量 | 5500 ST | |

AAP11 6 LO DL BL/OR

Weidmüller Interface GmbH & Co. KG
Klingenbergstraße 26
D-32758 Detmold
Germany

www.weidmueller.com

附件

WS 12/3.5



WS/ DEK

MultiMark端子标识牌采用由两种成分构成的创新复合材料。标识牌底座的设计使其能牢固卡插入接插件。标识牌的表面具有弹性，易于安装。特制冲孔材料允许安装扎带延伸，适应因不同尺寸部件联用而增加的空间需要，尤其是在使用较长的接线端子时。另一优势：表面材料的印刷效果出色，保证标签耐用耐磨。采用300 dpi打印分辨率，标记文字清晰可辨。

MultiMark 的优势

- 与魏德米勒模块式接线端子兼容
- 安装牢固，印迹常保清晰
- 带状连续标签节省安装时间
- 得益于创新的复合材料，易于安装
- 标签区域大，优化清晰度
- 独立于生产厂家，因此具备高度的灵活性

通用订货数据

| | | |
|------------|----------------------------|--|
| 类型 | WS 12/3.5 MM WS | 版本 |
| 订货号 | 2007180000 | WS, 端子标记, 12 x 3.5 mm, Weidmueller, 白色 |
| GTIN (EAN) | 4050118392203 | |
| 数量 | 1000 ST | |
| 类型 | WS 12/3.5 MM BP WS | 版本 |
| 订货号 | 2619840000 | WS, 端子标记, 12 x 3.5 mm, Weidmueller, 白色 |
| GTIN (EAN) | 4050118626247 | |
| 数量 | 8000 ST | |

WS 8/8



WS/ DEK

MultiMark端子标识牌采用由两种成分构成的创新复合材料。标识牌底座的设计使其能牢固卡插入接插件。标识牌的表面具有弹性，易于安装。特制冲孔材料允许安装扎带延伸，适应因不同尺寸部件联用而增加的空间需要，尤其是在使用较长的接线端子时。另一优势：表面材料的印刷效果出色，保证标签耐用耐磨。采用300 dpi打印分辨率，标记文字清晰可辨。

MultiMark 的优势

- 与魏德米勒模块式接线端子兼容
- 安装牢固，印迹常保清晰
- 带状连续标签节省安装时间
- 得益于创新的复合材料，易于安装
- 标签区域大，优化清晰度
- 独立于生产厂家，因此具备高度的灵活性

通用订货数据

| | | |
|------------|----------------------------|---------------------------------------|
| 类型 | WS-A 8/8 MM WS | 版本 |
| 订货号 | 2448930000 | WS, 端子标记, 8 x 8.1 mm, Weidmueller, 白色 |
| GTIN (EAN) | 4050118462982 | |
| 数量 | 500 ST | |

AAP11 6 LO DL BL/OR

Weidmüller Interface GmbH & Co. KG
Klingenbergstraße 26
D-32758 Detmold
Germany

www.weidmueller.com

附件

WS 8/6



WS/ DEK

MultiMark端子标识牌采用由两种成分构成的创新复合材料。标识牌底座的设计使其能牢固卡插入接插件。标识牌的表面具有弹性，易于安装。特制冲孔材料允许安装扎带延伸，适应因不同尺寸部件联用而增加的空间需要，尤其是在使用较长的接线端子时。另一优势：表面材料的印刷效果出色，保证标签耐用耐磨。采用300 dpi打印分辨率，标记文字清晰可辨。

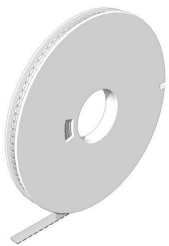
MultiMark 的优势

- 与魏德米勒模块式接线端子兼容
- 安装牢固，印迹常保清晰
- 带状连续标签节省安装时间
- 得益于创新的复合材料，易于安装
- 标签区域大，优化清晰度
- 独立于生产厂家，因此具备高度的灵活性

通用订货数据

| | | |
|------------|----------------------------|-------------------------------------|
| 类型 | WS 8/6 MM WS | 版本 |
| 订货号 | 2007160000 | WS, 端子标记, 8 x 6 mm, Weidmueller, 白色 |
| GTIN (EAN) | 4050118391879 | |
| 数量 | 600 ST | |
| 类型 | WS 8/6 MM BP WS | 版本 |
| 订货号 | 2619820000 | WS, 端子标记, 8 x 6 mm, Weidmueller, 白色 |
| GTIN (EAN) | 4050118626261 | |
| 数量 | 6000 ST | |

WS 8/5



WS/ DEK

MultiMark端子标识牌采用由两种成分构成的创新复合材料。标识牌底座的设计使其能牢固卡插入接插件。标识牌的表面具有弹性，易于安装。特制冲孔材料允许安装扎带延伸，适应因不同尺寸部件联用而增加的空间需要，尤其是在使用较长的接线端子时。另一优势：表面材料的印刷效果出色，保证标签耐用耐磨。采用300 dpi打印分辨率，标记文字清晰可辨。

MultiMark 的优势

- 与魏德米勒模块式接线端子兼容
- 安装牢固，印迹常保清晰
- 带状连续标签节省安装时间
- 得益于创新的复合材料，易于安装
- 标签区域大，优化清晰度
- 独立于生产厂家，因此具备高度的灵活性

通用订货数据

| | | |
|------------|----------------------------|-------------------------------------|
| 类型 | WS 8/5 MM WS | 版本 |
| 订货号 | 2007150000 | WS, 端子标记, 8 x 5 mm, Weidmueller, 白色 |
| GTIN (EAN) | 4050118392029 | |
| 数量 | 800 ST | |
| 类型 | WS 8/5 MM BP WS | 版本 |
| 订货号 | 2619810000 | WS, 端子标记, 8 x 5 mm, Weidmueller, 白色 |
| GTIN (EAN) | 4050118626278 | |
| 数量 | 8000 ST | |

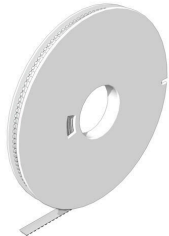
AAP11 6 LO DL BL/OR

Weidmüller Interface GmbH & Co. KG
Klingenbergstraße 26
D-32758 Detmold
Germany

www.weidmueller.com

附件

WS 8/3.5



WS/ DEK

MultiMark端子标识牌采用由两种成分构成的创新复合材料。标识牌底座的设计使其能牢固卡插入接插件。标识牌的表面具有弹性，易于安装。特制冲孔材料允许安装扎带延伸，适应因不同尺寸部件联用而增加的空间需要，尤其是在使用较长的接线端子时。另一优势：表面材料的印刷效果出色，保证标签耐用耐磨。采用300 dpi打印分辨率，标记文字清晰可辨。

MultiMark 的优势

- 与魏德米勒模块式接线端子兼容
- 安装牢固，印迹常保清晰
- 带状连续标签节省安装时间
- 得益于创新的复合材料，易于安装
- 标签区域大，优化清晰度
- 独立于生产厂家，因此具备高度的灵活性

通用订货数据

| | | |
|------------|----------------------------|---------------------------------------|
| 类型 | WS 8/3.5 MM WS | 版本 |
| 订货号 | 2007140000 | WS, 端子标记, 8 x 3.5 mm, Weidmueller, 白色 |
| GTIN (EAN) | 4050118391893 | |
| 数量 | 1000 ST | |
| 类型 | WS 8/3.5 MM BP WS | 版本 |
| 订货号 | 2619800000 | WS, 端子标记, 8 x 3.5 mm, Weidmueller, 白色 |
| GTIN (EAN) | 4050118626285 | |
| 数量 | 11000 ST | |

DEK 5/3.5



WS/ DEK

MultiMark端子标识牌采用由两种成分构成的创新复合材料。标识牌底座的设计使其能牢固卡插入接插件。标识牌的表面具有弹性，易于安装。特制冲孔材料允许安装扎带延伸，适应因不同尺寸部件联用而增加的空间需要，尤其是在使用较长的接线端子时。另一优势：表面材料的印刷效果出色，保证标签耐用耐磨。采用300 dpi打印分辨率，标记文字清晰可辨。

MultiMark 的优势

- 与魏德米勒模块式接线端子兼容
- 安装牢固，印迹常保清晰
- 带状连续标签节省安装时间
- 得益于创新的复合材料，易于安装
- 标签区域大，优化清晰度
- 独立于生产厂家，因此具备高度的灵活性

通用订货数据

| | | |
|------------|----------------------------|--|
| 类型 | DEK 5/3.5 MM BP WS | 版本 |
| 订货号 | 2619760000 | Dekafix, 端子标记, 5 x 3.5 mm, Weidmueller, 白色 |
| GTIN (EAN) | 4050118626322 | |
| 数量 | 15000 ST | |
| 类型 | DEK 5/3.5 MM WS | 版本 |
| 订货号 | 2007100000 | Dekafix, 端子标记, 5 x 3.5 mm, Weidmueller, 白色 |
| GTIN (EAN) | 4050118391992 | |
| 数量 | 1000 ST | |

AAP11 6 LO DL BL/OR

Weidmüller Interface GmbH & Co. KG
Klingenbergstraße 26
D-32758 Detmold
Germany

www.weidmueller.com

附件

DEK 5/5



WS/ DEK

MultiMark端子标识牌采用由两种成分构成的创新复合材料。标识牌底座的设计使其能牢固卡插入接插件。标识牌的表面具有弹性，易于安装。特制冲孔材料允许安装扎带延伸，适应因不同尺寸部件联用而增加的空间需要，尤其是在使用较长的接线端子时。另一优势：表面材料的印刷效果出色，保证标签耐用耐磨。采用300 dpi打印分辨率，标记文字清晰可辨。

MultiMark 的优势

- 与魏德米勒模块式接线端子兼容
- 安装牢固，印迹常保清晰
- 带状连续标签节省安装时间
- 得益于创新的复合材料，易于安装
- 标签区域大，优化清晰度
- 独立于生产厂家，因此具备高度的灵活性

通用订货数据

| | | |
|------------|----------------------------|--|
| 类型 | DEK 5/5 MM BP WS | 版本 |
| 订货号 | 2619770000 | Dekafix, 端子标记, 5 x 5 mm, Weidmueller, 白色 |
| GTIN (EAN) | 4050118626315 | |
| 数量 | 10000 ST | |
| 类型 | DEK 5/5 MM WS | 版本 |
| 订货号 | 2007110000 | Dekafix, 端子标记, 5 x 5 mm, Weidmueller, 白色 |
| GTIN (EAN) | 4050118391862 | |
| 数量 | 800 ST | |

DEK 5/6



WS/ DEK

MultiMark端子标识牌采用由两种成分构成的创新复合材料。标识牌底座的设计使其能牢固卡插入接插件。标识牌的表面具有弹性，易于安装。特制冲孔材料允许安装扎带延伸，适应因不同尺寸部件联用而增加的空间需要，尤其是在使用较长的接线端子时。另一优势：表面材料的印刷效果出色，保证标签耐用耐磨。采用300 dpi打印分辨率，标记文字清晰可辨。

MultiMark 的优势

- 与魏德米勒模块式接线端子兼容
- 安装牢固，印迹常保清晰
- 带状连续标签节省安装时间
- 得益于创新的复合材料，易于安装
- 标签区域大，优化清晰度
- 独立于生产厂家，因此具备高度的灵活性

通用订货数据

| | | |
|------------|----------------------------|--|
| 类型 | DEK 5/6 MM BP WS | 版本 |
| 订货号 | 2619780000 | Dekafix, 端子标记, 5 x 6 mm, Weidmueller, 白色 |
| GTIN (EAN) | 4050118626308 | |
| 数量 | 9000 ST | |
| 类型 | DEK 5/6 MM WS | 版本 |
| 订货号 | 2007120000 | Dekafix, 端子标记, 5 x 6 mm, Weidmueller, 白色 |
| GTIN (EAN) | 4050118392104 | |
| 数量 | 600 ST | |

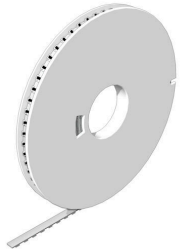
AAP11 6 LO DL BL/OR

Weidmüller Interface GmbH & Co. KG
Klingenbergstraße 26
D-32758 Detmold
Germany

www.weidmueller.com

附件

DEK 5/7.5



WS/ DEK

MultiMark端子标识牌采用由两种成分构成的创新复合材料。标识牌底座的设计使其能牢固卡插入接插件。标识牌的表面具有弹性，易于安装。特制冲孔材料允许安装扎带延伸，适应因不同尺寸部件联用而增加的空间需要，尤其是在使用较长的接线端子时。另一优势：表面材料的印刷效果出色，保证标签耐用耐磨。采用300 dpi打印分辨率，标记文字清晰可辨。

MultiMark 的优势

- 与魏德米勒模块式接线端子兼容
- 安装牢固，印迹常保清晰
- 带状连续标签节省安装时间
- 得益于创新的复合材料，易于安装
- 标签区域大，优化清晰度
- 独立于生产厂家，因此具备高度的灵活性

通用订货数据

| | | |
|------------|----------------------------|--|
| 类型 | DEK 5/7.5 MM WS | 版本 |
| 订货号 | 2619920000 | Dekafix, 端子标记, 5 x 7.5 mm, Weidmueller, 白色 |
| GTIN (EAN) | 4050118626162 | |
| 数量 | 500 ST | |

DEK 5/8



WS/ DEK

MultiMark端子标识牌采用由两种成分构成的创新复合材料。标识牌底座的设计使其能牢固卡插入接插件。标识牌的表面具有弹性，易于安装。特制冲孔材料允许安装扎带延伸，适应因不同尺寸部件联用而增加的空间需要，尤其是在使用较长的接线端子时。另一优势：表面材料的印刷效果出色，保证标签耐用耐磨。采用300 dpi打印分辨率，标记文字清晰可辨。

MultiMark 的优势

- 与魏德米勒模块式接线端子兼容
- 安装牢固，印迹常保清晰
- 带状连续标签节省安装时间
- 得益于创新的复合材料，易于安装
- 标签区域大，优化清晰度
- 独立于生产厂家，因此具备高度的灵活性

通用订货数据

| | | |
|------------|----------------------------|--|
| 类型 | DEK-A 5/8 MM WS | 版本 |
| 订货号 | 2448860000 | Dekafix, 端子标记, 5 x 8.1 mm, Weidmueller, 白色 |
| GTIN (EAN) | 4050118462968 | |
| 数量 | 500 ST | |

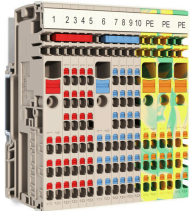
AAP11 6 LO DL BL/OR

Weidmüller Interface GmbH & Co. KG
 Klingenbergstraße 26
 D-32758 Detmold
 Germany

附件

www.weidmueller.com

6 mm² 至 1.5 mm²



独特的模块化概念可根据各种类型的机器进行定制。电位分配接线端子 AAP 的成功之处在于其使用两种构造——交替或成组的统一设计方式。在控制电压分配的分组结构中，电位位于不同的接线端子上，从而形成了整体的电位端子。

通用订货数据

| | | |
|------------|----------------------------|---|
| 类型 | AAP11 1.5 LI WT | 版本 |
| 订货号 | 2683440000 | 模块式电流分配端子, PUSH IN, 1.5 mm ² , 500 V, 17.5 A, 深褐, 米色 |
| GTIN (EAN) | 4064675008316 | |
| 数量 | 50 ST | |
| 类型 | AAP11 1.5 LI BL | 版本 |
| 订货号 | 1988170000 | 模块式电流分配端子, PUSH IN, 1.5 mm ² , 500 V, 17.5 A, 深褐 |
| GTIN (EAN) | 4050118372922 | |
| 数量 | 50 ST | |
| 类型 | AAP11 1.5 LI BL/OR | 版本 |
| 订货号 | 2522870000 | 模块式电流分配端子, PUSH IN, 1.5 mm ² , 500 V, 17.5 A, 蓝色 |
| GTIN (EAN) | 4050118554908 | |
| 数量 | 50 ST | |
| 类型 | AAP11 1.5 LI DL BL | 版本 |
| 订货号 | 2675360000 | 模块式电流分配端子, PUSH IN, 1.5 mm ² , 500 V, 17.5 A, 深褐 |
| GTIN (EAN) | 4050118733594 | |
| 数量 | 50 ST | |
| 类型 | AAP11 1.5 LI DL BL/OR | 版本 |
| 订货号 | 2675370000 | 模块式电流分配端子, PUSH IN, 1.5 mm ² , 500 V, 17.5 A, 蓝色 |
| GTIN (EAN) | 4050118733587 | |
| 数量 | 50 ST | |
| 类型 | AAP11 1.5 LI DL OR | 版本 |
| 订货号 | 2675350000 | 模块式电流分配端子, PUSH IN, 1.5 mm ² , 500 V, 17.5 A, 深褐 |
| GTIN (EAN) | 4050118733907 | |
| 数量 | 50 ST | |
| 类型 | AAP11 1.5 LI DL RD | 版本 |
| 订货号 | 2675340000 | 模块式电流分配端子, PUSH IN, 1.5 mm ² , 500 V, 17.5 A, 深褐 |
| GTIN (EAN) | 4050118733570 | |
| 数量 | 50 ST | |
| 类型 | AAP11 1.5 LI GN/OR | 版本 |
| 订货号 | 2614100000 | 模块式电流分配端子, PUSH IN, 1.5 mm ² , 500 V, 17.5 A, 绿色 |
| GTIN (EAN) | 4050118618013 | |
| 数量 | 50 ST | |
| 类型 | AAP11 1.5 LI OR | 版本 |
| 订货号 | 2503910000 | 模块式电流分配端子, PUSH IN, 1.5 mm ² , 500 V, 17.5 A, 深褐 |
| GTIN (EAN) | 4050118517583 | |
| 数量 | 50 ST | |
| 类型 | AAP11 1.5 LI RD | 版本 |
| 订货号 | 1988160000 | 模块式电流分配端子, PUSH IN, 1.5 mm ² , 500 V, 17.5 A, 深褐 |
| GTIN (EAN) | 4050118372939 | |
| 数量 | 50 ST | |

AAP11 6 LO DL BL/OR

Weidmüller Interface GmbH & Co. KG
Klingenbergstraße 26
D-32758 Detmold
Germany

www.weidmueller.com

附件

开槽螺丝刀



带圆形槽刀的一字螺丝刀, SD DIN 5265, ISO 2380/2, 符合 DIN 5264 标准, ISO 2380/1, 尖端为铬材料, SoftFinish 把手

通用订货数据

| | | | |
|------------|----------------------------|---|--|
| 类型 | SDS 0.4X2.0X60 | 版本 | |
| 订货号 | 2749260000 | 螺丝刀, 刀片宽度(B): 2 mm, 刀片长度: 60 mm, 刀片厚度 (A): 0.4 mm | |
| GTIN (EAN) | 4050118895537 | | |
| 数量 | 1 ST | | |

测试适配器和测试插座



测试适配器和测试插头用于接线端子和测试设备之间进行电气连接。通过这种方式, 就可以建立有线电气接触, 并且可以轻松进行测量。

通用订货数据

| | | | |
|------------|----------------------------|--|--|
| 类型 | FZS 2/4 RT/80 SAKT4 | 版本 | |
| 订货号 | 1276300000 | 插头 (端子), 插拔联接, 2 mm², 联接点数量: 2, 回路数: 1, 宽度: 9 mm | |
| GTIN (EAN) | 4008190026080 | | |
| 数量 | 20 ST | | |